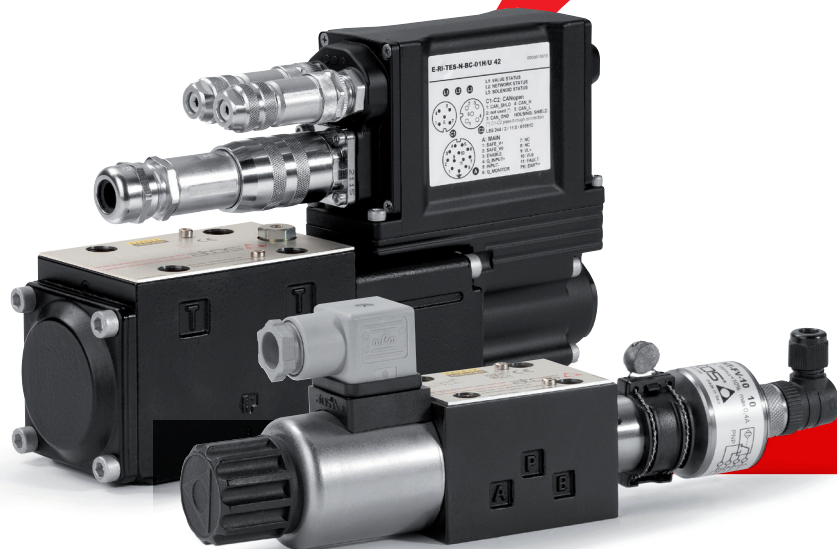


# 安全型电液产品

比例阀&开关阀, 插装阀,  
伺服油缸和阀块均通过认证  
符合安全指令规范

**SAFETY  
CERTIFIED**

**atos**<sup>®</sup>   
the Italian electrohydraulics



## 安全型元件范围

Atos是全球唯一的可提供全系列安全型电液元件的品牌  
通过TÜV认证, 符合机器规范指令2006/42/EC, IEC 61508, ISO 13849

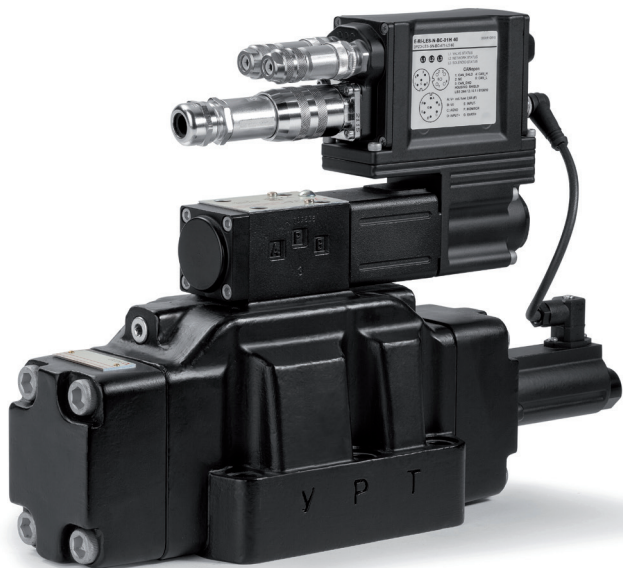
- 数字式比例换向阀
- 电磁阀, 螺纹式和ISO标准插装阀
- 用于立式压机的控制阀块
- 带集成式传感器的伺服油缸



为了减少危险事件的发生, 安全完整性等级 (SIL) & 性能等级 (PL) 规定了控制系统在工作过程中可接受的最大风险指标

## 安全型比例阀

比例换向阀将安全功能与标准功能相结合



直动式&先导式

### 通过双电源供电的安全型产品

当线圈电源被外部切断时，  
电子设备和线圈的独立电源  
允许电子设备保持工作状态  
并监测阀芯的安全位置，  
以便在安全工况下进行操作

### 通过指令信号确认的安全型产品

在阀的非使能指令输入后，  
为了在安全工况下进行操作，  
电子监视器仍需保持激活状态  
以监测阀芯的安全位置  
并通过开关输出信号进行确认



ISO标准规格 06 · 10 · 16 · 25 · 32 · 35

Q<sub>max</sub> 80 ~ 3.500 l/min · P<sub>max</sub> 350 bar

IEC 61508标准, SIL 2 / SIL 3等级

ISO 13849标准, 4类, PL e

# 感应式安全传感器

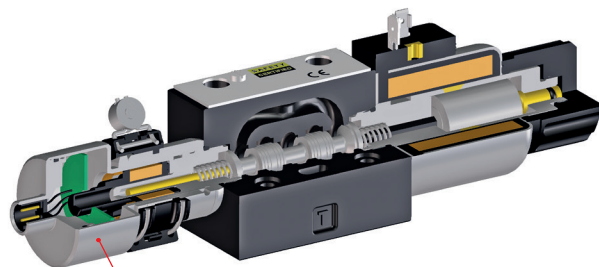
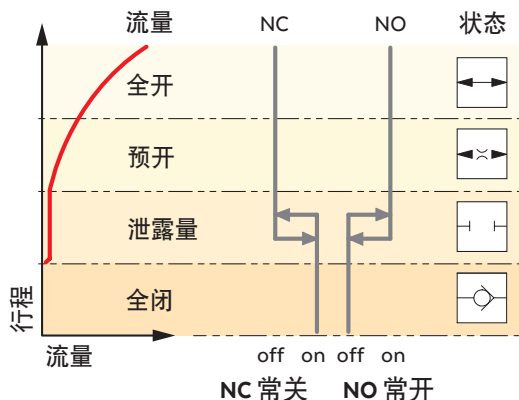
用于阀芯或锥阀芯位置监测的非接触式传感器

## FV 感应式位置开关

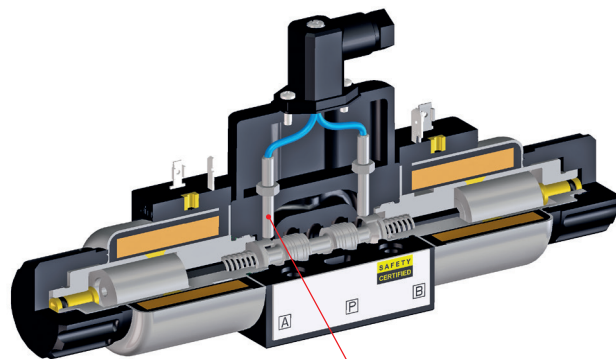
- 带NC 和 NO 输出信号
- 最大压力为400 bar

## FI 感应式接近传感器

- 带NC 和 NO 输出信号
- 电磁阀最大压力为100 bar, 插件为500 bar



FV 感应式位置开关



FI 感应式接近传感器

阀芯位置监测信号开关显示它的状态  
从安全状态切换到不安全状态

机器规范指令2006/42/EC

# 安全型电磁阀

机器规范指令2006/42/EC

带有感应式安全传感器的开关型方向阀，  
可监控阀芯位置，以便在安全工况下运行



直动式

ISO标准规格 06 · 10

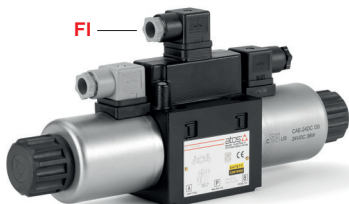
Qmax 80 ~ 150 l/min · Pmax 350 bar



叠加式

ISO标准规格 06

Qmax 60 l/min · Pmax 350 bar



直动式

ISO标准规格 06 · 10

Qmax 80 ~ 150 l/min · Pmax 350 bar



先导式

ISO标准规格 10 · 16 · 25

Qmax 160 ~ 700 l/min · Pmax 350 bar

# 安全型插装阀

机器规范指令2006/42/EC

带有感应式安全传感器的开关式插装阀，  
可监控锥阀芯位置，以便在安全工况下运行



ISO标准规格 16 · 25 · 32 · 40 · 50 · 63 · 80 · 100  
Qmax 290 ~ 16.000 l/min · Pmax 420 bar



ISO标准规格 3/4" · 7/8" · 1 5/16"  
Qmax 40 ~ 300 l/min · Pmax 350 bar



ISO标准规格 16 · 25 · 32 · 40 · 50  
Qmax 290 ~ 4.000 l/min · Pmax 420 bar

## 安全型液压阀块

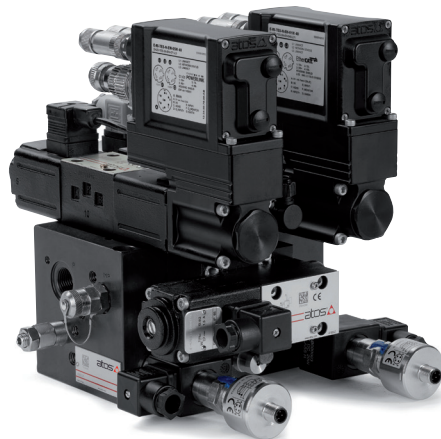
控制阀块用于立式压机, 通过TÜV认证

### 数控同步折弯机

- 开环或闭环比例控制阀
- 压力从400到15.000 kN

### 扭矩式折弯机

- 压力从400到10.000 kN



ISO 12622  
ISO 13849

数控折弯机阀块

## 安全型伺服油缸

伺服油缸通过认证  
带磁致伸缩式传感器  
适用于恶劣工况

伺服油缸



IEC 61508 标准, SIL 2 等级

● 最大行程 5 m ·  $\varnothing_{\max}$  200 mm  
● 速度 2 m/sec ·  $P_{\max}$  320 bar



Atos总部定期举行数字电液技术培训课程  
我们的技术专家在需要的情况下可提供客户现场技术支持



**Atos spa**

Italy - 21018 Sesto Calende

Shanghai - China

phone +86 21 608 90 281

info.sh@atos.com.cn

www.atos.com