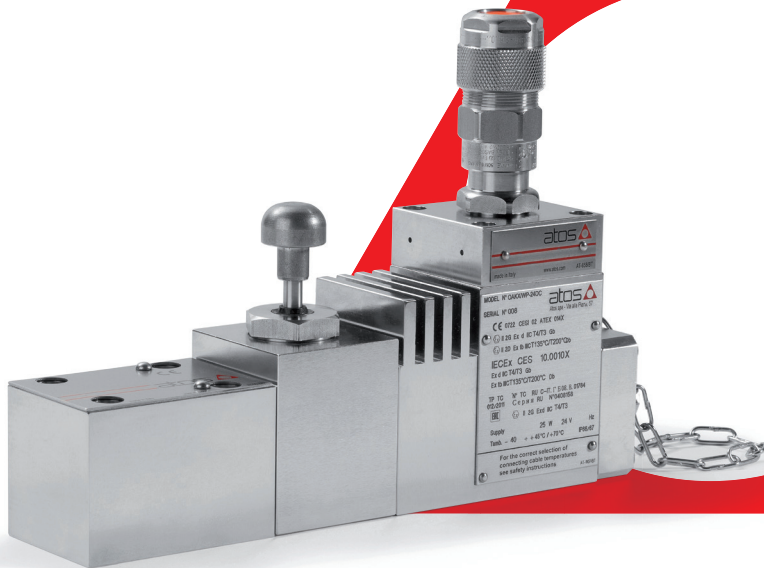




不锈钢型电液产品

在危险环境中, 对低温、腐蚀性环境
和介质具有高抵抗力



atos 
the smart electrohydraulics



海洋

可用于潜在爆炸性
环境下的
腐蚀性气体



化工

可用于潜在爆炸性
环境下的
腐蚀性介质



食品

使用纯水
作为流体介质
避免污染

不锈钢型电液产品

- **适应极端温度**, 根据所选类型可与各类温度完全兼容, 即使在极地环境中也是如此



- **兼容多种介质**, 特殊选项可实现根据流体介质选择正确的密封件, 同样适用于含水率极高的介质, 甚至纯水



- **多重认证元件**, 符合国际指令和法规, 可在具有潜在爆炸性液体, 气体和粉尘混合物的环境中进行安全操作



欧洲



中国



国际



欧亚大陆



印度



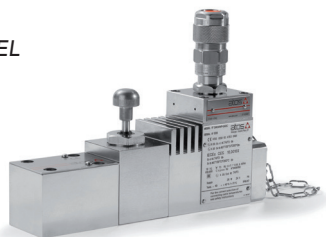
北美

LISTED

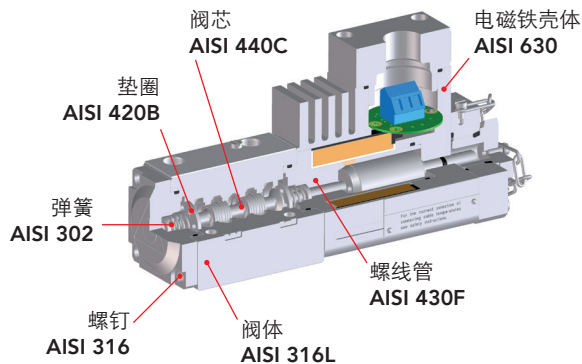


不锈钢产品类型

X FULL
STAINLESS STEEL



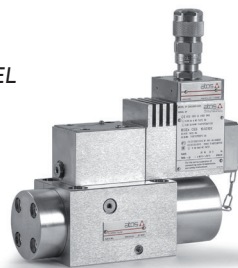
所有零件均为不锈钢制成，可完全保护阀的内外表面



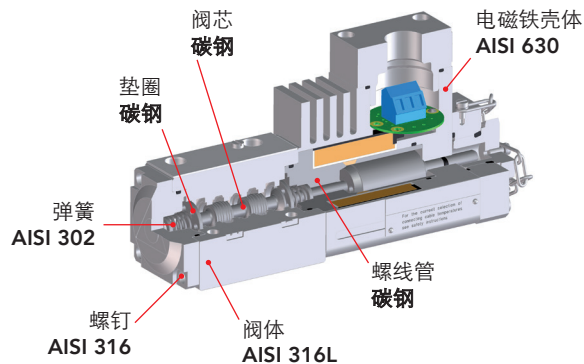
适用于在腐蚀性或含盐环境中需要水基介质或纯水的应用场合

XS EXTERNAL
STAINLESS STEEL

+1000h
SALT SPRAY



仅外部零件由不锈钢制成，而内部零件由碳钢制成

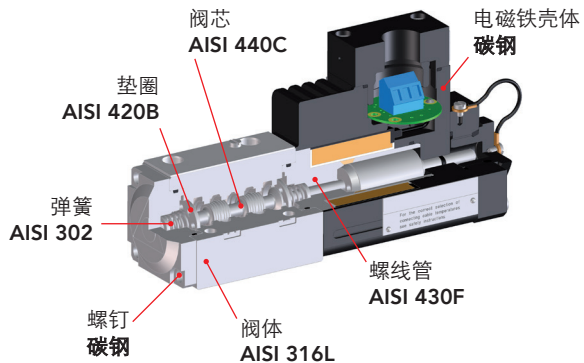


适用于在腐蚀性或含盐环境中需要标准矿物油或合成油液的应用场合

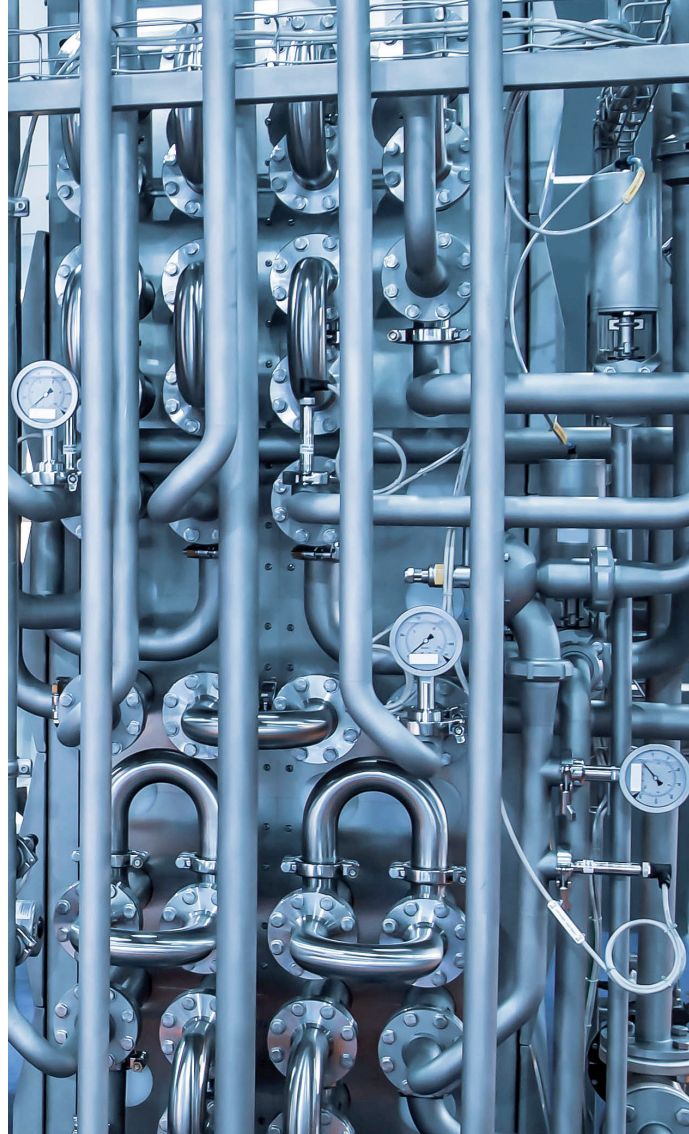
XW INTERNAL
STAINLESS STEEL



仅内部零件由不锈钢制成，而外部零件主要由碳钢制成

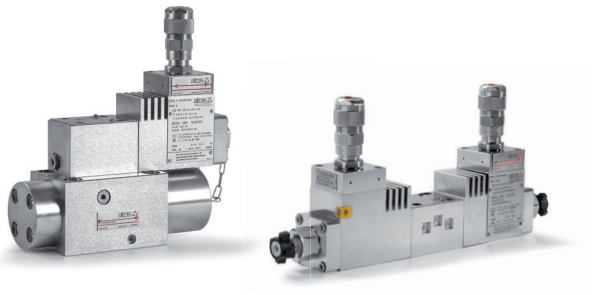


适用于在没有腐蚀性或含盐环境的情况下需要水基介质或纯水的应用场合

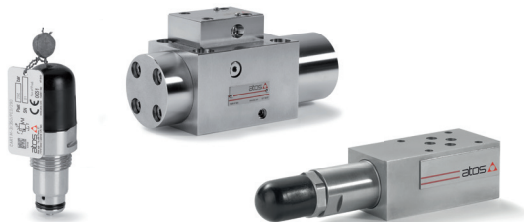


不锈钢产品范围

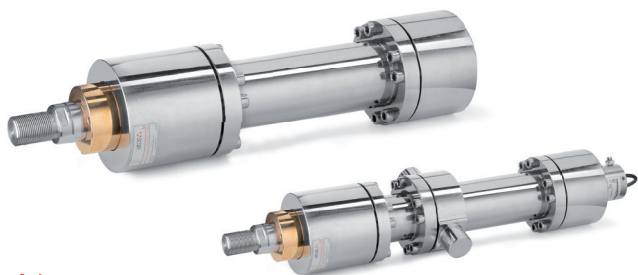
适用于极端环境的电液元件拥有广泛的产品范围，从开关阀到完整的系统。不锈钢型元件因具备防爆认证，可在潜在爆炸性环境中进行操作



防爆型开关阀



开关阀



油缸



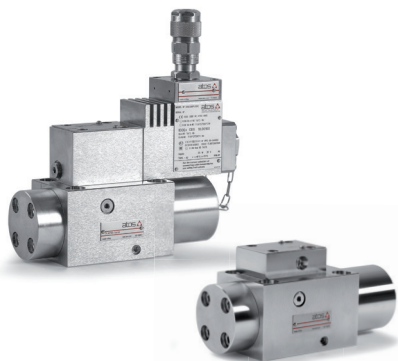
系统

开关阀

全系列不锈钢阀, 可满足极端环境中苛刻的应用场合

换向阀

液控阀或带防爆认证的电磁阀。
标准泄漏或零泄漏型



板式安装阀 • ISO 标准规格 06 ~ 16通径

Qmax 220 l/min • Pmax 350 bar

压力阀

插装式溢流阀或叠加阀, 锥阀芯。
可选PED压力设备指令认证



螺纹插装式 • 规格 G 1/2" ~ M35

Qmax 150 l/min • Pmax 420 bar

叠加阀 • ISO 标准规格 06通径

Qmax 35 l/min • Pmax 350 bar

ISO 标准插装阀

大流量压力溢流阀, ISO标准插装
阀和功能盖板



插装阀 • ISO 标准规格 25通径

Qmax 370 l/min • Pmax 350 bar

安全阀

Atos产品系列包含特殊型式, 旨在提高腐蚀性环境中的安全级别

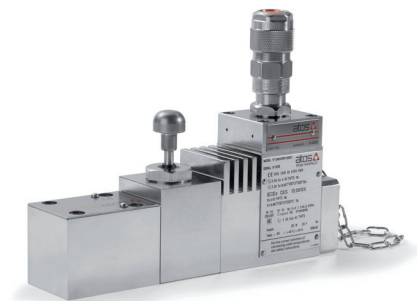
SIL 认证

安全完整性等级指令规定了过程控制系统中可承受的最大风险等级, 以减少危险事件的发生

不锈钢产品系列可供专门针对功能安全性的换向阀, 通过SC3认证, 达SIL2 / SIL3, 符合 IEC 61508 标准

板式安装阀 • ISO 标准规格 06~16 通径

Qmax 220 l/min • Pmax 350 bar



PED 认证

压力设备指令规定了压力设备的设计、制造和合格评定标准

不锈钢产品系列可提供符合 PED 2014/68/EU 认证的插装式压力溢流阀

螺纹插装式 • 规格 G 1/2" ~ M35

Qmax 150 l/min • Pmax 420 bar



油缸

全不锈钢型 ISO 6020-1 标准系列的油缸和伺服油缸
可实现对腐蚀性环境和介质的高抵抗力

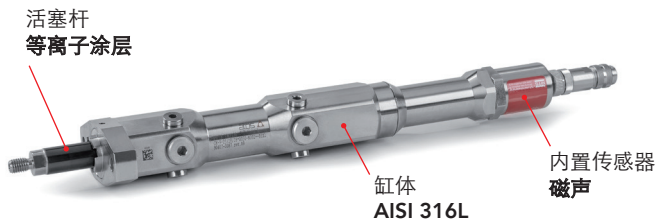
可选不锈钢型内置位置传感器, 用于高精度运动控制



缸径 \varnothing 50 ~ 100 mm
Pmax 150 bar

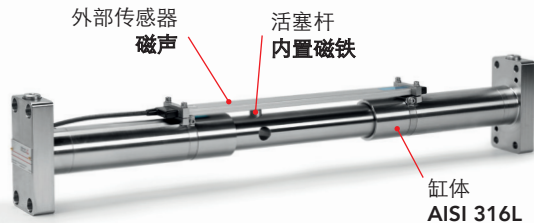
特殊应用场合

油缸可定制, 以满足高要求行业的功能和环境需求



饮料包装

根据卫生设计指令, 采用适合与食品接触的材料和特定形状, 以避免加工残留物的沉积



铁路道岔转换

超薄设计, 可在温度低至 -40°C 的室外环境中轻松进行现场维护并可延长使用寿命

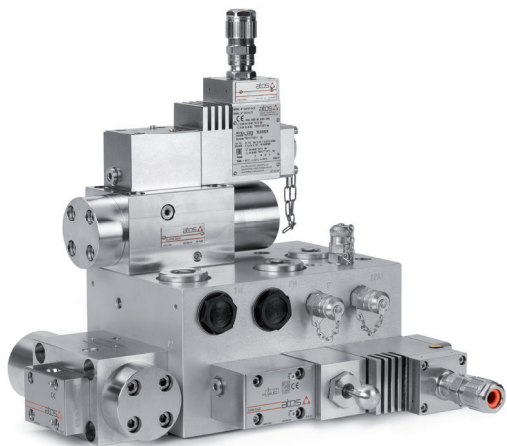
系统

用于海洋、石油&天然气、能源和化工行业的动力单元，专为腐蚀性环境和/或水基介质而设计。
通过TÜV, DEKRA, UL, CSA, ABS, BV, DNV GL, RINA认证



用于LNG船舶或海上/陆上钻井平台的不锈钢动力单元根据防爆指令设计，可在存在易燃气体、蒸汽或可燃粉尘的环境中安全操作，通过ATEX, IECEx, EAC认证至1区

为极端工况量身定制的液压阀块，也适用于潜在的爆炸性环境



全不锈钢型阀块同时满足腐蚀性环境中苛刻的应用场合，无论是极端温度还是水基介质环境



全球销售网络

销售网络遍布全球80多个国家和地区, 拥有25个分支机构, 120名
专业销售人员和经销商, 以及对客户的高度响应和关注



Atos Hydraulics (Shanghai) Co. Ltd

China - 440 Xiaonan Road, Fengxian Dist., Shanghai

Phone +86 21 6045 5002 - Fax +86 21 6045 5130 - info.sh@atos.com.cn

Headquarters

Italy - 21018 Sesto Calende - info@atos.com - www.atos.com