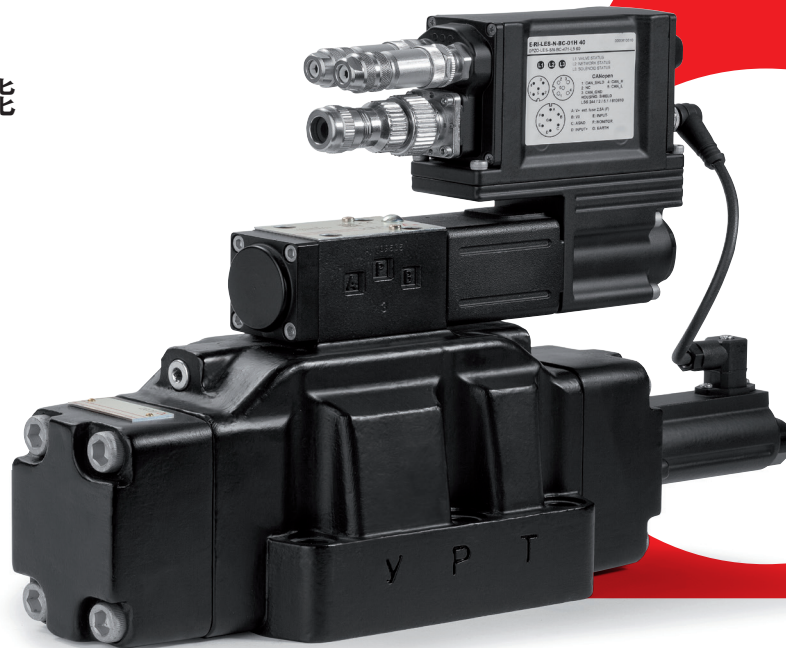


# 100% 的数字式电液技术

Atos数字式比例阀可提供  
强大的创新型方案组合

完整系列的比例阀和控制器  
具有坚固的结构和完美的性能



# 数字比例阀的范围

Atos数字式比例阀的优越性能是长期研发的成果

基本型B 银色特性如下:

- 数字型性能, 模拟型价格
- 模拟指令信号
- 坚固的结构 - 抗震加速度达50g
- 温度范围从-40°C~+60°C
- 防水和防灰尘保护等级 - IP66/67
- 经过200小时的盐雾实验

全系列S黑色特性如下:

- 多种总线接口
- P/Q复合控制功能
- 安全功能通过TÜV认证

- 1 高性能比例阀
- 2 直动式&先导式伺服比例阀
- 3 先导式伺服比例阀, 35通径

USB 接口

电源&模拟信号指令

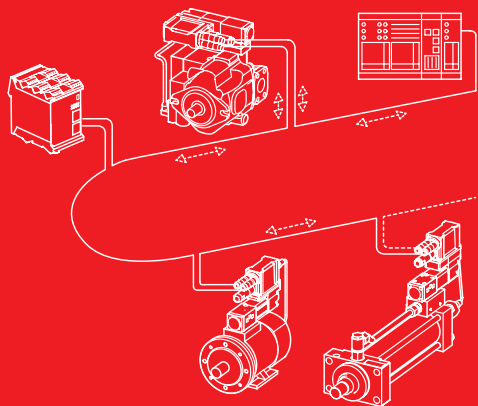


LOOKS ANALOG  
WORKS DIGITAL



# 现场总线

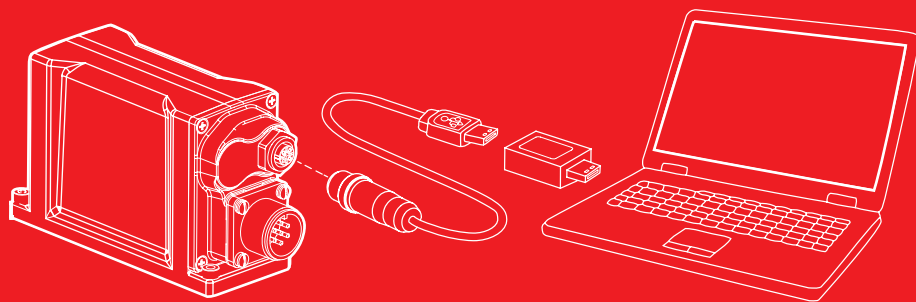
- BC CANopen
- BP PROFIBUS DP
- EH EtherCAT
- EW POWERLINK
- EI EtherNet/IP
- EP PROFINET



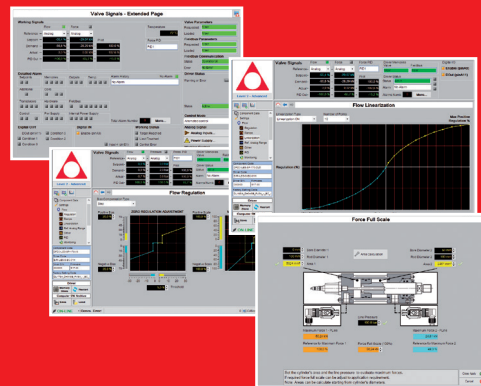
实时监测阀的参数  
和诊断信息

# 软件

通过E-SW编程软件设置电子放大器的功能参数  
基本型阀用软件可通过网站免费下载



- 基于页面和用户等级的图形操作界面
- 出厂预调使参数数字优化
- 实时监测
- 先进的故障诊断功能
- 内部示波功能



## 集成轴控制器的TEZ伺服比例阀

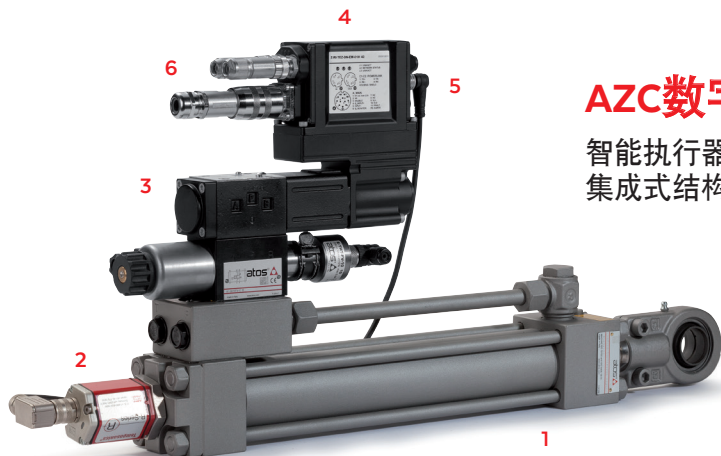
伺服比例阀带LVDT传感器，集成数字放大器和轴卡，对电液轴实现位置、速度和力的控制

带或不带放大器功能的轴卡有非集成的方式用于机柜安装

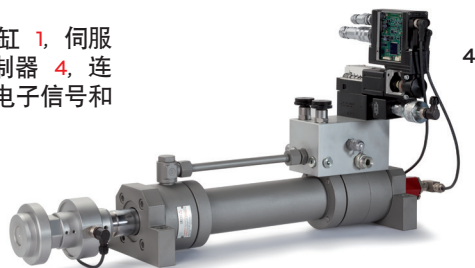
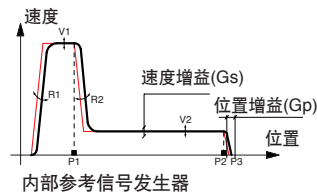
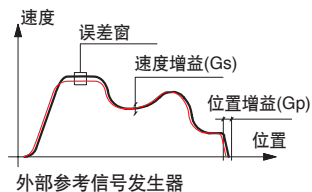


## AZC数字式伺服执行器

智能执行器可实现复杂的轴运动控制循环功能  
集成式结构改善了机器性能并简化了机器布线



带位置传感器 2 的伺服油缸 1，伺服比例阀 3，带集成式TEZ控制器 4，连接到位置传感器 5，电源，电子信号和总线连接 6



4 AZC伺服执行器，通过力传感器实现流量/力的控制  
5 Z-BM-TEZ非集成式轴卡，带放大器功能

# TEB和TES带LVDT传感器型比例阀

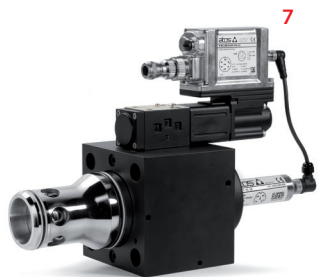
比例换向阀和流量控制阀，带集成数字式电子放大器  
非集成数字式放大器则适用于柜机安装



6

**高性能比例阀**  
正遮盖阀芯和中位安全位

**伺服比例阀**  
带零遮盖阀芯的  
阀套结构，用于精  
确的位置闭环控制  
和失电保护功能  
先导式比例换向  
阀 6 和高动态响应  
伺服插装阀 7 都配  
有2个位置传感器



7

8 E-BM-TES 非集成数字式放大器, DIN导轨式安装

9 TEB 和 TES 伺服比例阀



8



现场总线

数字式放大器

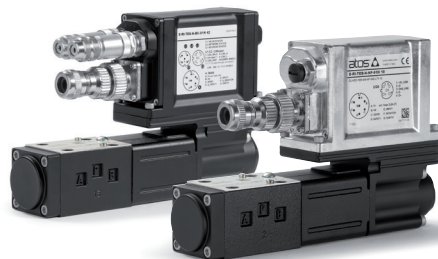
USB接口  
和传感器  
连接

电源和模拟指令信号

LVDT阀  
芯反馈

电磁铁

阀体带阀芯阀套



9



# 针对TES和TEZ比例阀的P/Q复合控制选项

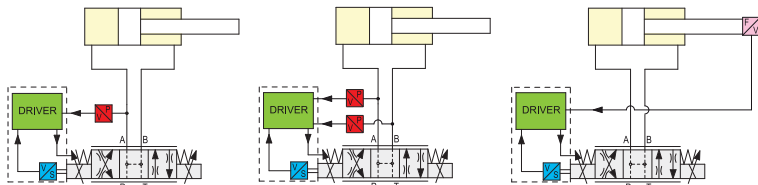
SP, SF, SL 选项在比例换向阀控制流量（速度）的基本功能上增加了压力（力）闭环控制功能

## 功能方案

SP - 1个压力传感器

SF - 2个压力传感器

SL - 力传感器



■ 电子放大器

■ 阀位置传感器

■ 压力传感器

■ 力传感器



10



11



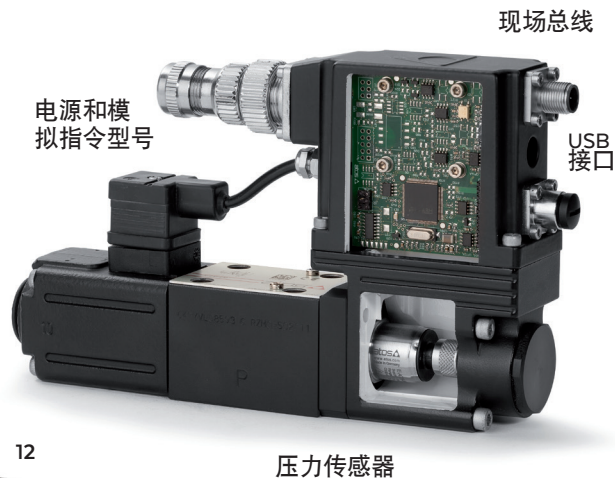
12

# REB和RES压力控制阀

溢流阀和减压阀，带压力闭环控制功能，确保高精度和高重复性

这类集成式数字放大器提供4种动态配置参数：

1 快速 - 2 标准 - 3 平稳 - 4 开环



10 PES 轴向柱塞泵, 带P/Q复合控制

11 TES 伺服比例阀, 带SF选项

12 E-BM-RES数字式放大器, DIN导轨式安装

## AEB和AES比例阀, 不带LVDT传感器

方向, 流量和压力控制阀带集成式数字放大器



13



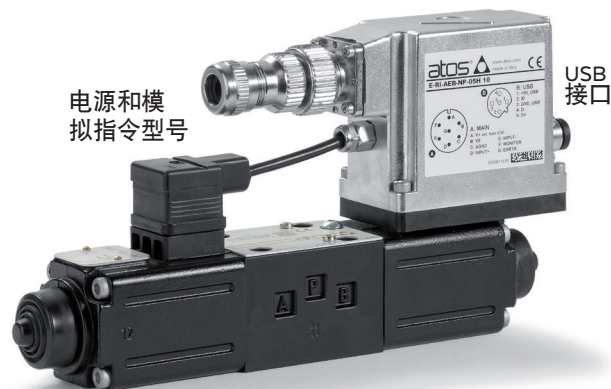
14

13 AEB 比例换向阀

14 AES 先导式压力控制阀

18 DHZO-A 比例换向阀

19 AGMZE-A 先导式压力控制阀



电源和模拟指令型号

USB接口

## 非集成数字放大器

DIN导轨式安装用于柜机安装

E-BM-AS 是低成本方案 15

E-BM-AES 高性能, 带现场总线 16

W 选项增加了最大功能限制PxQ功能

## ZO-A和ZE-A比例阀

方向, 流量和压力控制阀, 不带LVDT传感器和电子放大器:

ZO-A 高性能

ZE-A 是低成本方案

E-MI-AS 数字式放大器, 直接线圈安装17



15



16



17



18



19



Atos总部定期举行数字电液技术培训课程  
我们的技术专家在需要的情况下可提供客户现场技术支持



**Atos spa**

Italy - 21018 Sesto Calende

Shanghai - China

phone +86 21 608 90 281

info.sh@atos.com.cn

www.atos.com