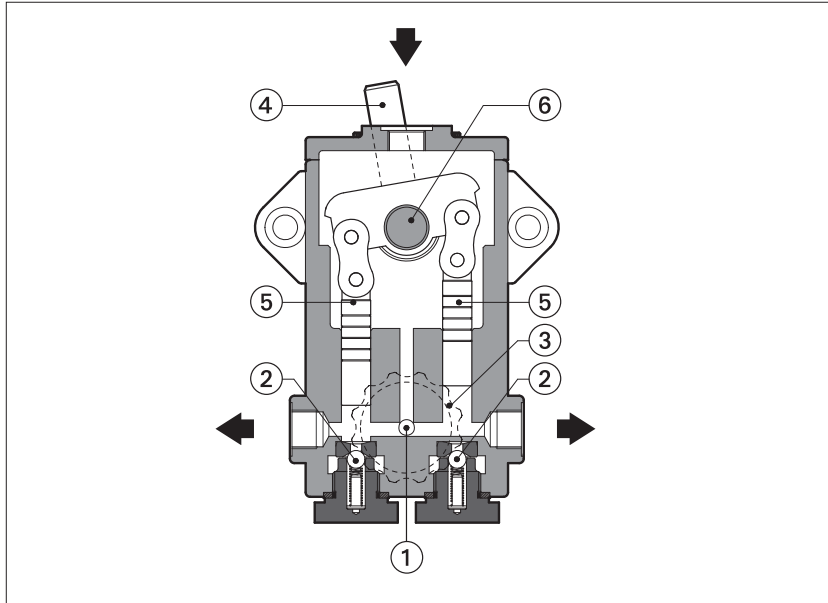


PM型手动泵

2 - 柱塞

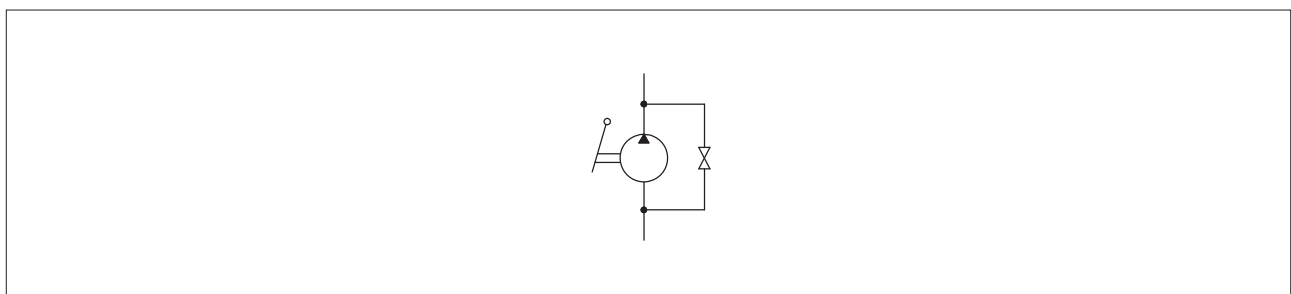


PM是双柱塞作用手动泵，结构简单而坚固，只需最低限度的保养服务，工作寿命长。
 它们通过与出油口直接相连的旁路阀①和射流阀②使进油口与出油口相通。旁路阀由手轮③操作。
 泵的工作：用手轮锁定旁路阀，摇动手柄④带动柱塞⑤作往复运动。
 花键轴⑥使手柄在最佳位置运动。
 泵体上有两个出油口（一个带堵塞）。
 适用于使用符合DIN 51524...535的矿物油或具有相似润滑特性的合成液的液压系统中。
 排量：从12到20cm³，双行程
 最大压力250bar

1 型号

PM	-	112	*	/	*
2 - 柱塞 手动泵			密封材料: 默认为NBR(矿物油和水乙二醇) PE = FPM		
排量, 见第2节 112= 12 cm ³ /双行程 120= 20 cm ³ /双行程		设计号			

2 工作特性 在温度40°C和油液粘度24mm²/s的条件下测得



型号	双行程 排量 [cm ³]	最大压力 [bar]	轴的转动角度 [度]	要求最大扭矩 [Nm]
PM-112	12	250	± 35°	133
PM-120	20	120	± 35°	116

3 PM型手动泵的主要特性

安装位置	垂直位置，进油口向上以保证泵壳内充满油	
使用条件	<p>只有在关闭旁路阀后，才能使手柄作往复运动。</p> <p>注：旁路阀使进油口和出油口相通，关闭后允许从出油口有稍微泄露。</p> <p>两个反向的出油口便于泵的排油：其中一个带堵塞。</p> <p>为了减少损伤，可用一内径为$\phi 18\text{mm}$的管子套在手柄上。通常长度为500到600mm。</p> <p>手柄可通过改变花键轴来选取合适的位置。</p>	
环境温度	标准型 = $-25^{\circ}\text{C} \sim +80^{\circ}\text{C}$ /PE 选项 = $-15^{\circ}\text{C} \sim +80^{\circ}\text{C}$	
油液种类	符合DIN51524...535的液压油；其他介质见 [1] 节	
推荐粘度	在 40°C 时， $10\sim 100\text{mm}^2/\text{sec}$ (ISO VG 15 -100)	
油液最高清洁度	<p>正常工作 ISO4406标准 21/19/16 NAS1638 10级</p> <p>更长寿命 ISO4406标准 18/16/13 NAS1638 8级</p>	也可参见www.atos.com网站上的过滤器部分或KTF样本
油液温度	$-20^{\circ}\text{C} \sim +60^{\circ}\text{C}$ $-20^{\circ}\text{C} \sim +50^{\circ}\text{C}$ (水乙二醇) $-20^{\circ}\text{C} \sim +80^{\circ}\text{C}$ (/PE密封)	
遵守细则	RoHs指令2011/65/EU，符合最新版2015/65/EU REACH 规则 (EC) n° 1907/2006	

4 尺寸[mm]

