

智能伺服泵 - SSP

高性能p/Q复合控制和节能



SSP可提供单联泵型（见1.1节）或双联泵型（见1.2节）。
SSP系统将液压动力传输的典型优势与电子驱动器的易于控制和调节结合在一起，同时确保最高水平的能效。
SSP元件以及完整的SSP单元均已根据相关规范获得CE认证。
PMM 电机和 D-MP 驱动器具有 UL/CSA 标志。

最大流量: **350 l/min**
最大额定功率: **100 kW**
最大持续压力:
铸铁泵 **330 bar**
铝泵 **250 bar**

它们包括一个定量内啮合齿轮泵，一个由电子驱动器控制的永磁式同步伺服电机负责驱动。后者控制伺服电机的速度，进而控制泵的速度，根据从机器PLC接收到的参考信号来调整系统的流量或压力。
专用算法通过自动选择流量或压力控制的激活来优化P/Q功能。

与传统系统相比，SSP型泵具有以下优势：

- 当泵以产生所需流量/压力所必需的速度运行时，能耗显著降低
- 专用算法使P/Q复合控制具有高动态性和精度
- 泵的设计和变速降低了噪音水平
- 专用软件实现了最大的灵活性
- 智能型维护功能允许提前计划磨损部件的更换，最大限度地提高生产力并使维护成本降到最低
- 智能启动和智能调节功能简化了调试
- 可定制多达4个轴的多轴功能

更多详细资料见技术样本AS050

1 型号

1.1 单联泵型

为获得最佳规格，请登录www.atos.com的MyAtos区域下载选型软件S-SW-SIZING

| SSP | - | T-SP | - | NP | - | 2020L | - | 1024 | - | 046 | / | C | / | T | / | * | / | PE |
|---|---|------|---|----|---|-------|---|------|---|-----|---|---|---|---|---|-----|---|------------------|
| 智能伺服泵 | | | | | | | | | | | | | | | | 设计号 | | 密封材料 PE = FKM |
| 控制逻辑: T-SP = p/Q复合控制 带变压器 | | | | | | | | | | | | | | | | | | |
| 总线接口，串口缺省配置: NP = 无 BC = CANopen EH = EtherCAT BP = PROFIBUS DP EP = PROFINET RT/IRT | | | | | | | | | | | | | | | | | | |
| 泵 PGI, 铸铁泵, Pmax 330bar(1) - 见样本AS300: 1011 = 10,8 cm³/rev 2040 = 39,5 cm³/rev 3080 = 80 cm³/rev 1016 = 15,6 cm³/rev 2050 = 49,5 cm³/rev 4080 = 80 cm³/rev 2020 = 20 cm³/rev 4050 = 50 cm³/rev 3100 = 100 cm³/rev 2025 = 24,5 cm³/rev 3064 = 64 cm³/rev 4100 = 100 cm³/rev 2032 = 31,6 cm³/rev 4064 = 64 cm³/rev | | | | | | | | | | | | | | | | | | |
| PGIL, 铝泵, Pmax 250bar - 见样本AS350: 2020L = 20 cm³/rev 2040L = 40,1 cm³/rev 3080L = 80 cm³/rev 2025L = 24,5 cm³/rev 2050L = 50 cm³/rev 3100L = 100 cm³/rev 2032L = 32,1 cm³/rev 3064L = 64 cm³/rev 4125L = 125 cm³/rev | | | | | | | | | | | | | | | | | | |
| 油口方向见第 10 节: T = 标准 U, V = 可选 | | | | | | | | | | | | | | | | | | |
| 液压选项见第 8 节: C = 带溢流阀和压力传感器的集成阀块 D = 同选项C, 加上智能冷却功能 电子驱动器功能见第 9 节: K = 驱动器带安全扭矩关闭 - 缺省配置 | | | | | | | | | | | | | | | | | | |
| D-MP驱动器 - 见样本AS500: 022 = 22 A 060 = 57,5 A 140 = 140 A 032 = 32 A 090 = 87 A 165 = 165 A 046 = 46 A 100 = 100 A 210 = 210 A | | | | | | | | | | | | | | | | | | |
| PMM电机 - 见样本AS400: 1009 = 8,7 kW 1032 = 30 kW 2080 = 80 kW 1015 = 15 kW 2042 = 42 kW 2100 = 100 kW 1024 = 24 kW 2055 = 55 kW | | | | | | | | | | | | | | | | | | |

(1) Pmax取决于泵排量

1.2 双联泵型

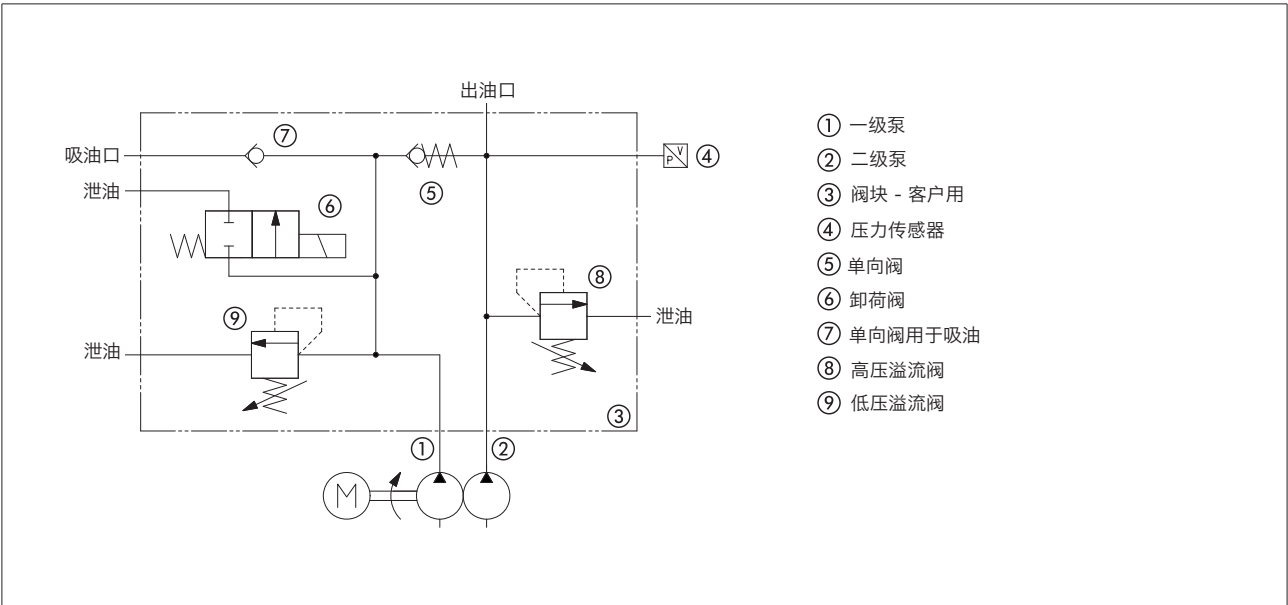
二级泵的排量选择必须等于或小于一级泵的排量
我们的专业技术人员可以为SSP双联泵型提供选型支持

| | | | | | | | | | | | | | | | | | | | | | | | | | | | |
|---|--------------|--------------|---|-----------|---|-------------|---|-------------|---|-------------|---|------------|--|----------|---|----------|---|---|---|--------------|------------------------------|--------------|--------------|--------------|--------------|--------------|-------------|
| SSP | - | T-SP | - | NP | - | 2020 | / | 1011 | - | 1024 | - | 046 | / | K | / | T | * | / | PE | | | | | | | | |
| <div>智能伺服泵</div> <div>控制逻辑: T-SP = p/Q复合控制 带变压器</div> <div>总线接口, 串口缺省配置: NP = 无 BC = CANopen EH = EtherCAT BP = PROFIBUS DP EP = PROFINET RT/IRT</div> <div>一级泵 PGL, 铸铁泵, Pmax 330bar(l) - 见样本AS320: 1011 = 10,8 cm³/rev 2032 = 31,6 cm³/rev 3080 = 80 cm³/rev 1016 = 15,6 cm³/rev 2040 = 39,5 cm³/rev 3100 = 100 cm³/rev 2020 = 20 cm³/rev 2050 = 49,5 cm³/rev 2025 = 24,5 cm³/rev 3064 = 64 cm³/rev</div> <div>二级泵 PGL, 铸铁泵, Pmax 330bar - 见样本AS320: 1011 = 10,8 cm³/rev 1016 = 15,6 cm³/rev</div> | | | | | | | | | | | | | | | | | | | <div>设计号</div> <div>油口方向见第 10 节: T = 标准 U, V = 可选</div> <div>电子驱动器功能见第 9 节: K = 驱动器带安全扭矩关闭 - 缺省配置</div> | | <div>密封材料 PE = FKM</div> | | | | | | |
| | | | | | | | | | | | | | <div>D-MP驱动器 - 见样本AS500:</div> <table><tr><td>022 = 22 A</td><td>060 = 57,5 A</td><td>140 = 140 A</td></tr><tr><td>032 = 32 A</td><td>090 = 87 A</td><td>165 = 165 A</td></tr><tr><td>046 = 46 A</td><td>100 = 100 A</td><td>210 = 210 A</td></tr></table> | | | | | | 022 = 22 A | 060 = 57,5 A | 140 = 140 A | 032 = 32 A | 090 = 87 A | 165 = 165 A | 046 = 46 A | 100 = 100 A | 210 = 210 A |
| 022 = 22 A | 060 = 57,5 A | 140 = 140 A | | | | | | | | | | | | | | | | | | | | | | | | | |
| 032 = 32 A | 090 = 87 A | 165 = 165 A | | | | | | | | | | | | | | | | | | | | | | | | | |
| 046 = 46 A | 100 = 100 A | 210 = 210 A | | | | | | | | | | | | | | | | | | | | | | | | | |
| | | | | | | | | | | | | | <div>PMM电机 - 见样本AS400:</div> <table><tr><td>1009 = 8,7 kW</td><td>1032 = 30 kW</td><td>2080 = 42 kW</td></tr><tr><td>1015 = 15 kW</td><td>2042 = 42 kW</td><td>2100 = 55 kW</td></tr><tr><td>1024 = 24 kW</td><td>2055 = 55 kW</td><td></td></tr></table> | | | | | | 1009 = 8,7 kW | 1032 = 30 kW | 2080 = 42 kW | 1015 = 15 kW | 2042 = 42 kW | 2100 = 55 kW | 1024 = 24 kW | 2055 = 55 kW | |
| 1009 = 8,7 kW | 1032 = 30 kW | 2080 = 42 kW | | | | | | | | | | | | | | | | | | | | | | | | | |
| 1015 = 15 kW | 2042 = 42 kW | 2100 = 55 kW | | | | | | | | | | | | | | | | | | | | | | | | | |
| 1024 = 24 kW | 2055 = 55 kW | | | | | | | | | | | | | | | | | | | | | | | | | | |

(1) Pmax取决于泵排量
其他组合可应要求提供, 请咨询Atos技术部

双联泵典型应用场合

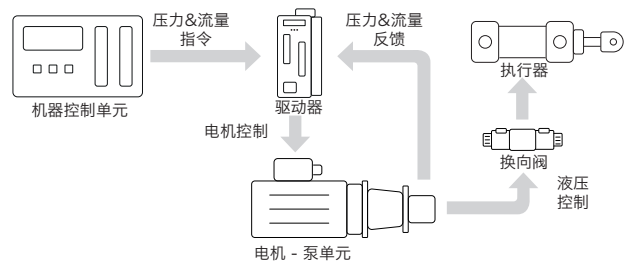
双联泵型尤其适用于需大流量/低压与小流量/高压阶段交替使用的机器循环周期中。事实上, 该配置可限制所需的轴扭矩, 减小电机和驱动器的尺寸。
下图为双联泵型液压方案示例。阀块安装用于客户。
SSP双联泵型与专用算法集成, 该算法允许系统根据实时压力和流量条件动态卸载泵①。
该系统要求在监测器侧泵上安装一个卸荷阀⑥, 当需要计算程序时, 必须通电。卸荷电磁铁的通电是通过D-MP驱动器上的特定数字信号输出引脚自动管理的 (见样本AS500)。
在压力控制阶段, 当卸荷阀处于激活状态时, 如果SSP反向旋转, 则需要使用吸油阀⑦来从油箱中吸油。



请联系Atos技术部了解更多关于双联泵型SSP尺寸的详细信息和支持。

2 功能描述

SSP伺服泵设计用于在机器循环的每个阶段高效、准确地产生和调节液压动力。与以恒定速度运行的传统系统相比，通过改变转数来调节所需流量或压力的能力使其在节能方面具有显著优势。由于具有高动态性和专用算法，SSP可直接控制移动速度和液压执行器的力，具有最佳的精度和可重复性。它们由一个内啮合齿轮泵，一个永磁伺服电机和一个电子驱动器组成。驱动器连接到测量伺服电机转速的角度传感器和压力传感器。它管理电机电源、运行逻辑和系统诊断。

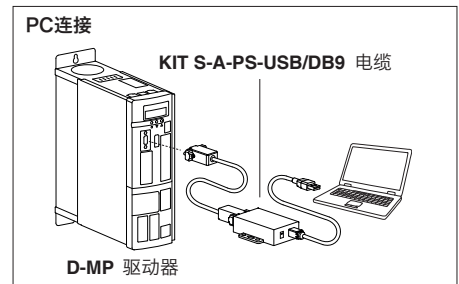


3 编程工具

SSP伺服泵的功能参数和配置，易于通过Atos S-SW-SETUP 编程软件进行设置和优化，软件可通过RS485串口将PC连接到数字驱动器上。即使驱动器通过现场总线连接到机器中央单元，该软件也允许通过RS485串口对驱动器进行参数设置。

S-SW-SETUP 支持: NP (Serial) BC (CANopen) EH (EtherCAT)
 BP (PROFIBUS DP) EP (PROFINET)

注：有关设置、接线和安装程序的详细说明，请参阅 S-SW-SETUP 中包含的用户手册



4 现场总线

现场总线允许驱动器和机器控制单元之间对于数字参考信号、扩展诊断和伺服泵设置进行直接通信。不过，现场总线仍允许通过模拟参考信号来控制伺服泵。

5 一般特征

| | | | |
|--------|--|--|----------------------|
| 安装位置 | 电机和泵：水平位置 驱动器：壁挂式，垂直位置 | | |
| 环境温度范围 | 电机和泵：-20°C~40°C 驱动器：-10°C~50°C | | 电机和驱动器功率 因温度升高而降低 |
| 海拔高度 | 高达2000米，电机和驱动器功率降低，以适应更高的海拔 | | |
| 遵守细则 | CE认证符合EMC指令2014/30/EU和LVD 2014/35/EU Rohs指令2011/65/EU最新为2015/863/EU | | |

6 液压特性

| | | | |
|------------|---|-------------------------------|-------------------------------------|
| 液压油 | HL, HLP DIN 51524...535, 其他油液请联系Atos技术部 | | |
| 油液温度范围 | -20°C ~ 80°C | | |
| 推荐粘度 | 10~300 mm²/s, 冷启动最大 2000 mm²/s | | |
| 油液最高清洁度 | 正常工作 | ISO4406 20/18/15级 NAS 1638 9级 | 也可参见www.atos.com网站上的 过滤器部分或KTF样本 |
| | 更长寿命 | ISO4406 18/16/13级 NAS 1638 7级 | |
| 最小/最大进口口压力 | (bar abs) | 从0.8至2 bar, 推荐 ≥ 1 | |

7 驱动器电气特性

| | | | | | |
|--------------------|-----|--|------------------------------|-----------------------------------|--|
| 额定输入电压 | [V] | 200 V -10% ~ 480 V +10% @ 45 ~ 65 Hz 对于驱动器 022 ~ 060 400 V -10% ~ 480 V +10% @ 45 ~ 65 Hz 对于驱动器 090 ~ 210 | | | |
| 直流总线电压 | [V] | 280 V -10% ~ 620 V +10% 对于驱动器 022 ~ 060 280 V -10% ~ 640 V +10% 对于驱动器 090 ~ 210 | | | |
| 24VDC 输入电源 | | 24 V _{DC} ±10% @ max 1.0 A 对于驱动器类型 022, 090, 100, 140, 165, 210 | | | |
| | | 24 V _{DC} ±10% @ max 1.3 A 对于驱动器类型 032 | | | |
| | | 24 V _{DC} ±10% @ max 1.8 A 对于驱动器类型 046, 060 | | | |
| 24VDC 输出电源 | | 24 V _{DC} ±10% @ max 500 mA - 仅对驱动器类型 090, 100, 140, 165, 210 | | | |
| 数字输入信号 | | 24 V _{DC} ±10% @ max 10 mA | | | |
| 数字输出信号 | | 30 V _{DC} @ max 60 mA | | | |
| 模拟输入信号 | | ±10 V @ max 0.5 mA 或 4 ~ 20 mA (Dip开关可选-请参阅用户手册) | | | |
| 模拟输出信号 | | ±10 V @ max 2 mA | | | |
| 保护等级符合DIN EN 60529 | | 电机: IP54 (IP65按需提供) ; 驱动器: IP20 | | | |
| 通讯接口 | | Atos ASCII 编码 | CANopen EN50325-4 + DS408 | PROFIBUS DP EN50170-2/IEC61158 | EtherCAT, PROFINET IO RT / IRT EC 61158 |
| 通讯物理层 | | 隔离 RS485 | 光学隔离 CAN ISO11898 | 光学隔离 RS485 | 快速以太网, 隔离 100 Base TX |

8 液压选项 - 不适用于双联泵型

C = 该选项提供了一个直接安装在泵出油口上的液压块，它集成了一个具有最大系统压力安全功能的机械压力溢流阀和一个用于反馈输送管路上实际压力的压力传感器。

- ① 机械压力溢流阀；阀配有零位调节功能，用户必须在略高于系统所需最大压力的压力下下进行调节。
- ② 压力传感器E-ATR-8/400/I - 见技术样本GS465

D = 该选项允许在承受特别重的负载循环时，特别是在长时间的静压控制阶段，防止泵过热。
该选项包括一个带有溢流阀和压力传感器的液压块，与/C选项一样，还集成了：

- ③ 智能冷却插装阀JO-DL-4-2/NC-X 24DC - 见技术样本E105

当达到临界温度时，智能冷却阀打开③，从而使油液通过泵进行少量再循环，保护泵免受过热的危险。
SSP 的选型软件S-SW-SIZING建议需要基于机器工作周期的 /D 选项。

选项C和D的尺寸

| SSP 编码 | 出油口 | Dr (泄油) | H (mm) |
|------------------|----------------|---------|--------|
| SSP-T-SP**-1011 | 1/2" SAE3000 | G1/2" | 105 |
| SSP-T-SP**-1016 | | | |
| SSP-T-SP**-2020* | 3/4" SAE3000 | G3/4" | 110 |
| SSP-T-SP**-2025* | | | |
| SSP-T-SP**-2032* | 1" SAE3000 | G1" | 115 |
| SSP-T-SP**-2040* | | | |
| SSP-T-SP**-2050* | 1" SAE6000 | G1" | 115 |
| SSP-T-SP**-4050 | | | |
| SSP-T-SP**-3064* | 1" SAE6000 | G1 1/4" | 125 |
| SSP-T-SP**-4064 | | | |
| SSP-T-SP**-3080* | 1 1/4" SAE6000 | G1 1/2" | 140 |
| SSP-T-SP**-4080* | | | |
| SSP-T-SP**-3100* | | | |
| SSP-T-SP**-4100 | 1 1/2" SAE6000 | G 2" | 140 |
| SSP-T-SP**-4125 | | | |

选项C细节

液压方案选项C

选项D细节

液压方案选项D

9 电子驱动器功能 - 缺省配置

K = 根据2006/42/EC机器指令 (MD) - EN 61800-5-2标准, 驱动器可实现安全扭矩关闭 (STO) 功能, 以防止意外启动。

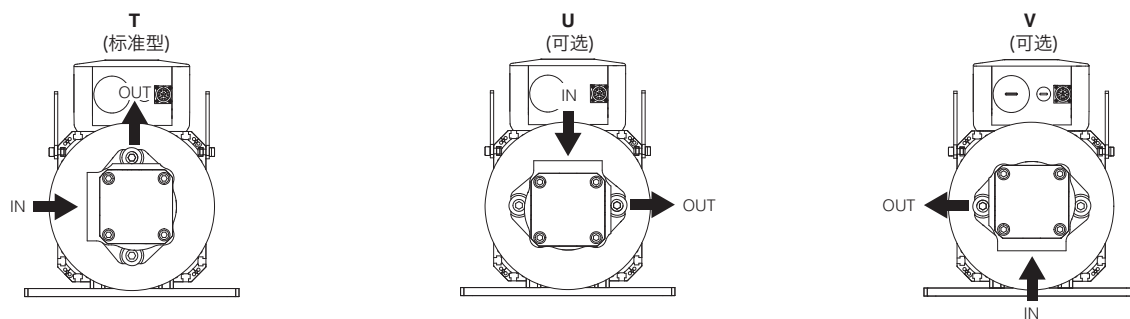
该功能可防止产生旋转磁场, 排除功率半导体控制电压, 从而在不断开驱动器电源或驱动器与伺服电机之间的连接的情况下进行短时间操作 (如机器非电气设备部件的清洁和/或维护工作)。

有关详细说明, 请参阅S-MAN-HW安装手册

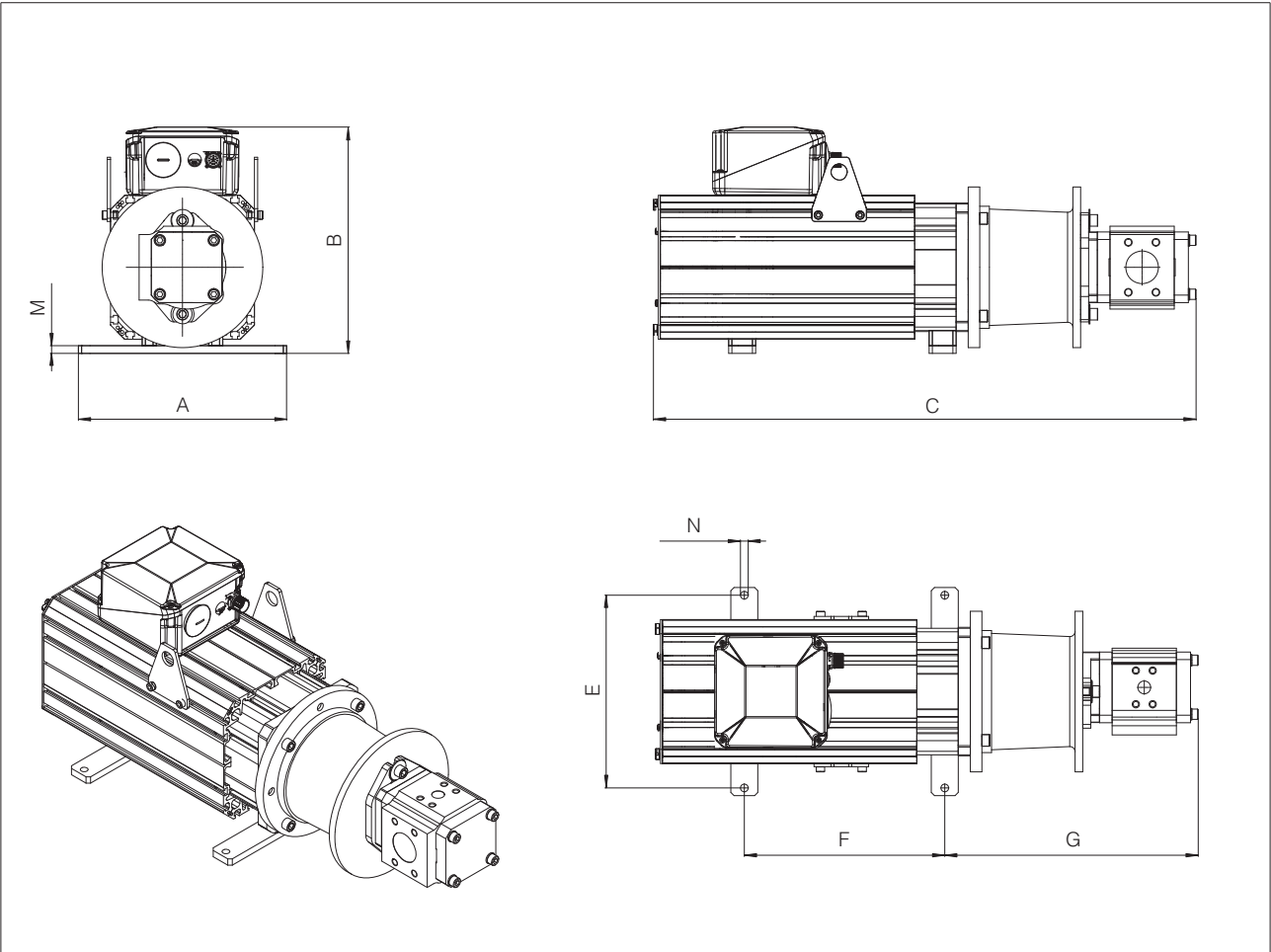
可能的组合选项 - 不适用于双联泵型
/CK, /DK

10 油口方向

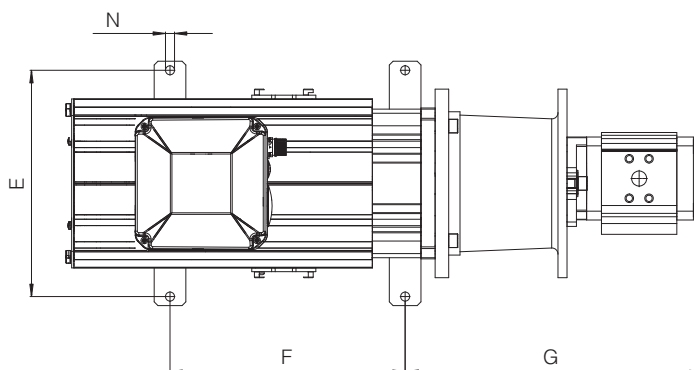
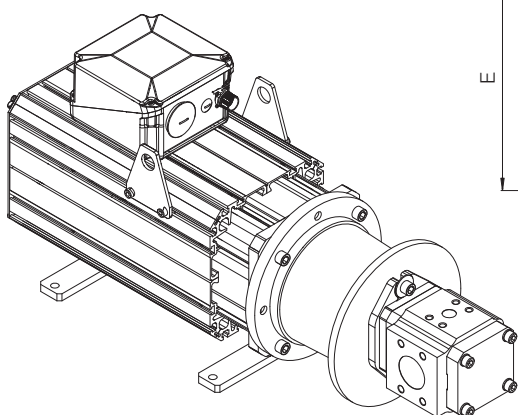
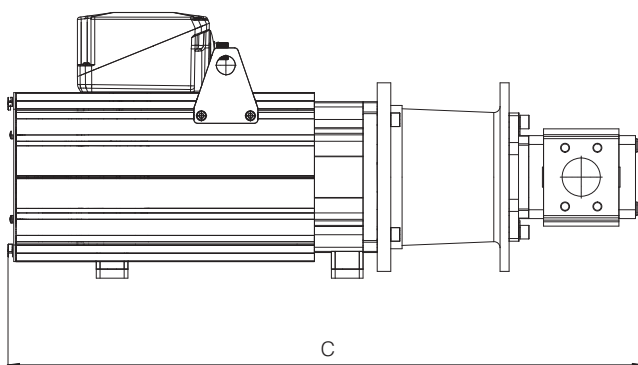
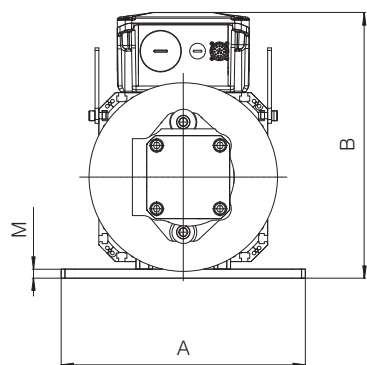
泵可以配备不同配置的进油口和出油口, 如图所示 (从泵的底部看)



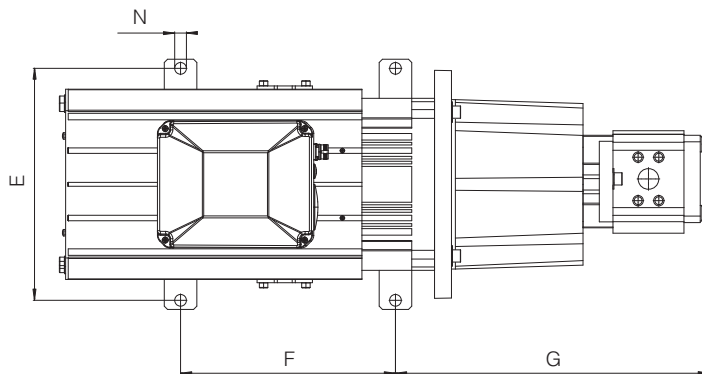
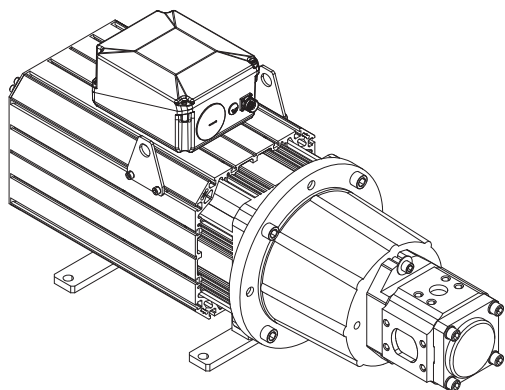
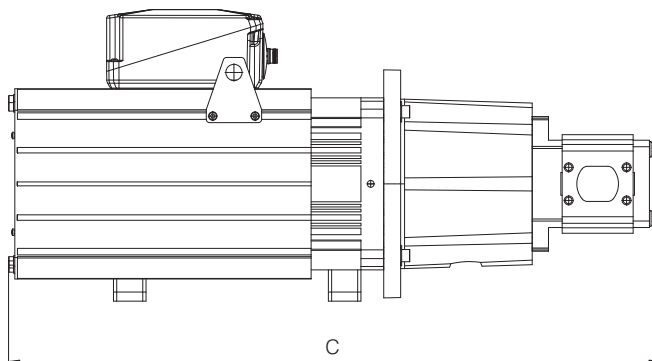
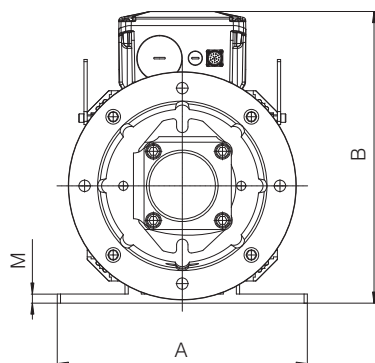
11 安装尺寸 - 电机泵单元[mm] 驱动器尺寸见样本AS500



| 型号编码 | A | B | C | E | F | G | M | N | 质量 [Kg] |
|--------------------|-----|-----|-----|-----|-----|-----|----|----|---------|
| SSP-*-1011-1009-* | 324 | 335 | 630 | 300 | 168 | 324 | 12 | 12 | 56 |
| SSP-*-1011-1015-* | | 355 | 700 | | 240 | | | | 68 |
| SSP-*-1016-1009-* | 324 | 335 | 640 | 300 | 168 | 334 | 12 | 12 | 56 |
| SSP-*-1016-1015-* | | 355 | 710 | | 240 | | | | 68 |
| SSP-*-2020*-1009-* | 324 | 335 | 680 | 300 | 168 | 373 | 12 | 12 | 62 |
| SSP-*-2020*-1015-* | | 355 | 750 | | 240 | | | | 74 |
| SSP-*-2020*-1024-* | | | 820 | | 312 | | | | 90 |
| SSP-*-2020-1032-* | | | 890 | | 385 | | | | 105 |
| SSP-*-2025-1009-* | 324 | 335 | 680 | 300 | 168 | 363 | 12 | 12 | 62 |
| SSP-*-2025-1015-* | | 355 | 750 | | 240 | | | | 75 |
| SSP-*-2025-1024-* | | | 820 | | 312 | | | | 90 |
| SSP-*-2025-1032-* | | | 890 | | 385 | | | | 106 |
| SSP-*-2032*-1009-* | 324 | 335 | 680 | 300 | 168 | 368 | 12 | 12 | 63 |
| SSP-*-2032*-1015-* | | 355 | 750 | | 240 | | | | 76 |
| SSP-*-2032*-1024-* | | | 820 | | 312 | | | | 91 |
| SSP-*-2032*-1032-* | | | 890 | | 385 | | | | 107 |
| SSP-*-2032-2042-* | 384 | 435 | 890 | 356 | 275 | 417 | 14 | 18 | 145 |
| SSP-*-2040*-1009-* | 324 | 355 | 690 | 300 | 168 | 381 | 12 | 12 | 67 |
| SSP-*-2040*-1015-* | | | 760 | 300 | 240 | | | | 79 |
| SSP-*-2040*-1024-* | | | 830 | | 312 | | | | 94 |
| SSP-*-2040*-1032-* | | | 900 | | 385 | | | | 110 |
| SSP-*-2040*-2042-* | 384 | 435 | 900 | 356 | 275 | 430 | 14 | 18 | 148 |
| SSP-*-2050*-1009-* | 324 | 355 | 700 | 300 | 168 | 395 | 12 | 12 | 69 |
| SSP-*-2050*-1015-* | | | 770 | 300 | 240 | | | | 81 |
| SSP-*-2050*-1024-* | | | 840 | | 312 | | | | 96 |
| SSP-*-2050*-1032-* | | | 910 | | 385 | | | | 112 |
| SSP-*-2050*-2042-* | 384 | 435 | 910 | 356 | 275 | 444 | 14 | 18 | 150 |
| SSP-*-2050*-2055-* | | 450 | 970 | | 330 | | | | 172 |

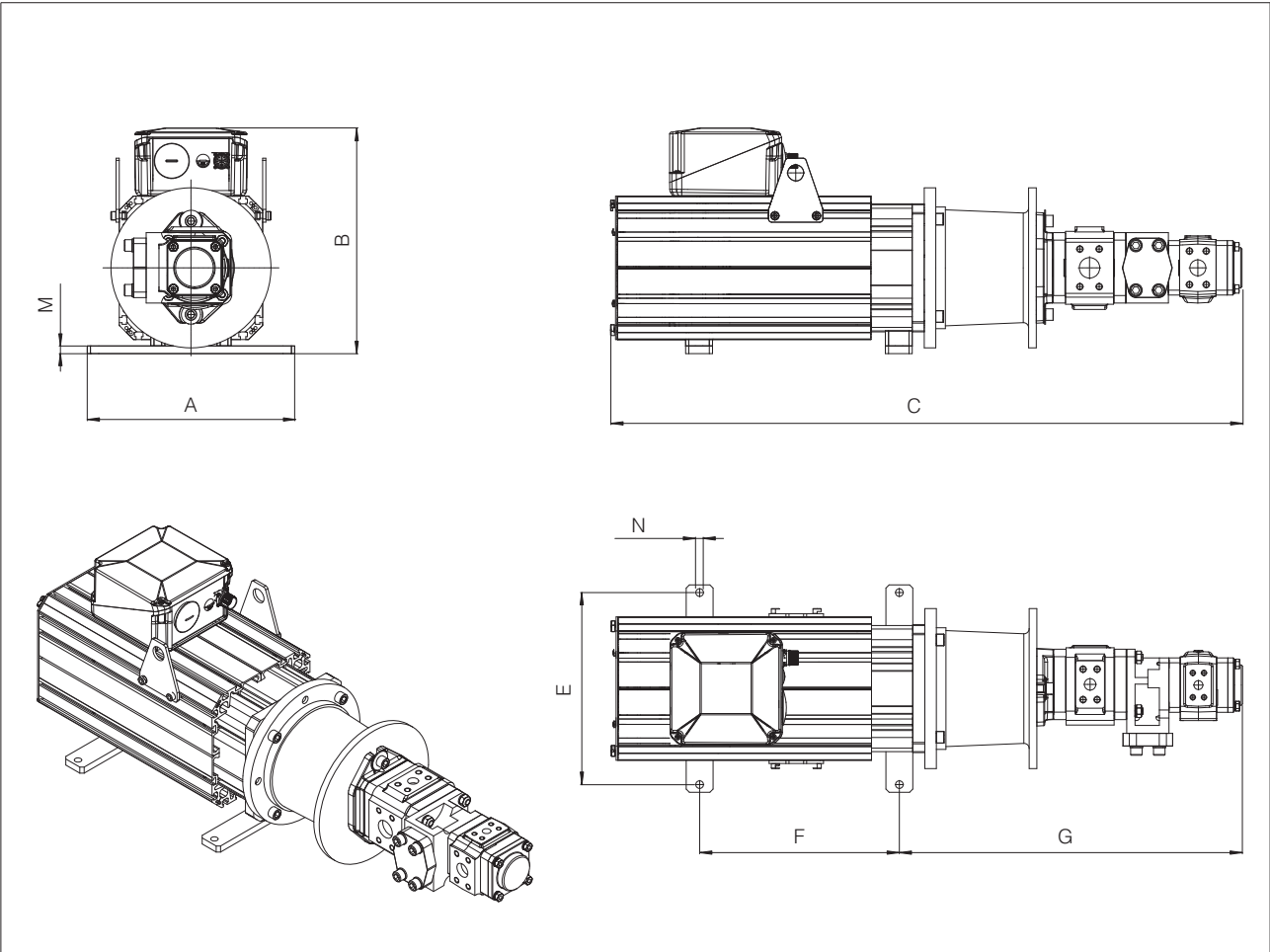


| 型号编码 | A | B | C | E | F | G | M | N | 质量 [Kg] |
|--------------------|-----|-----|------|-----|-----|-------|----|----|---------|
| SSP-*-3064*-1024-* | 324 | 355 | 830 | 300 | 312 | 383.5 | 12 | 12 | 94 |
| SSP-*-3064*-1032-* | | | 900 | | 385 | | | | 111 |
| SSP-*-3064*-2042-* | 384 | 435 | 930 | 356 | 275 | 456.5 | 14 | 18 | 149 |
| SSP-*-3064*-2055-* | | 450 | 980 | | 330 | | | | 170 |
| SSP-*-3064*-2080-* | | | 112 | | 476 | | | | 213 |
| SSP-*-3080*-1024-* | 324 | 355 | 840 | 300 | 312 | 395.5 | 12 | 12 | 97 |
| SSP-*-3080*-1032-* | | | 920 | | 385 | | | | 113 |
| SSP-*-3080*-2042-* | 384 | 435 | 940 | 356 | 275 | 468.5 | 14 | 12 | 151 |
| SSP-*-3080*-2055-* | | 450 | 1000 | | 330 | | | | 172 |
| SSP-*-3080*-2080-* | | | 1123 | | 476 | | | | 216 |
| SSP-*-3080*-2100-* | | | 1200 | | 583 | | | | 257 |
| SSP-*-3100*-1024-* | 324 | 355 | 860 | 300 | 312 | 411.5 | 12 | 12 | 98 |
| SSP-*-3100*-1032-* | | 355 | 930 | | 385 | 411.5 | 12 | 12 | 115 |
| SSP-*-3100*-2042-* | 384 | 435 | 950 | 356 | 275 | 484.5 | 14 | 18 | 152 |
| SSP-*-3100*-2055-* | | 450 | 1011 | | 330 | | | | 174 |
| SSP-*-3100*-2080-* | | | 1140 | | 476 | | | | 217 |
| SSP-*-3100*-2100-* | | 490 | 1210 | | 583 | | | | 258 |
| SSP-*-4050*-1015-* | 324 | 355 | 810 | 300 | 240 | 427 | 12 | 12 | 108 |
| SSP-*-4050*-1024-* | | | 870 | | 312 | | | | 122 |
| SSP-*-4050*-1032-* | | | 950 | | 385 | | | | 138 |
| SSP-*-4050*-2042-* | 384 | 435 | 950 | 356 | 275 | 481 | 14 | 18 | 166 |
| SSP-*-4050*-2055-* | | 450 | 1011 | | 330 | | | | 187 |
| SSP-*-4050*-2080-* | | | 1155 | | 476 | 500 | | | 239 |

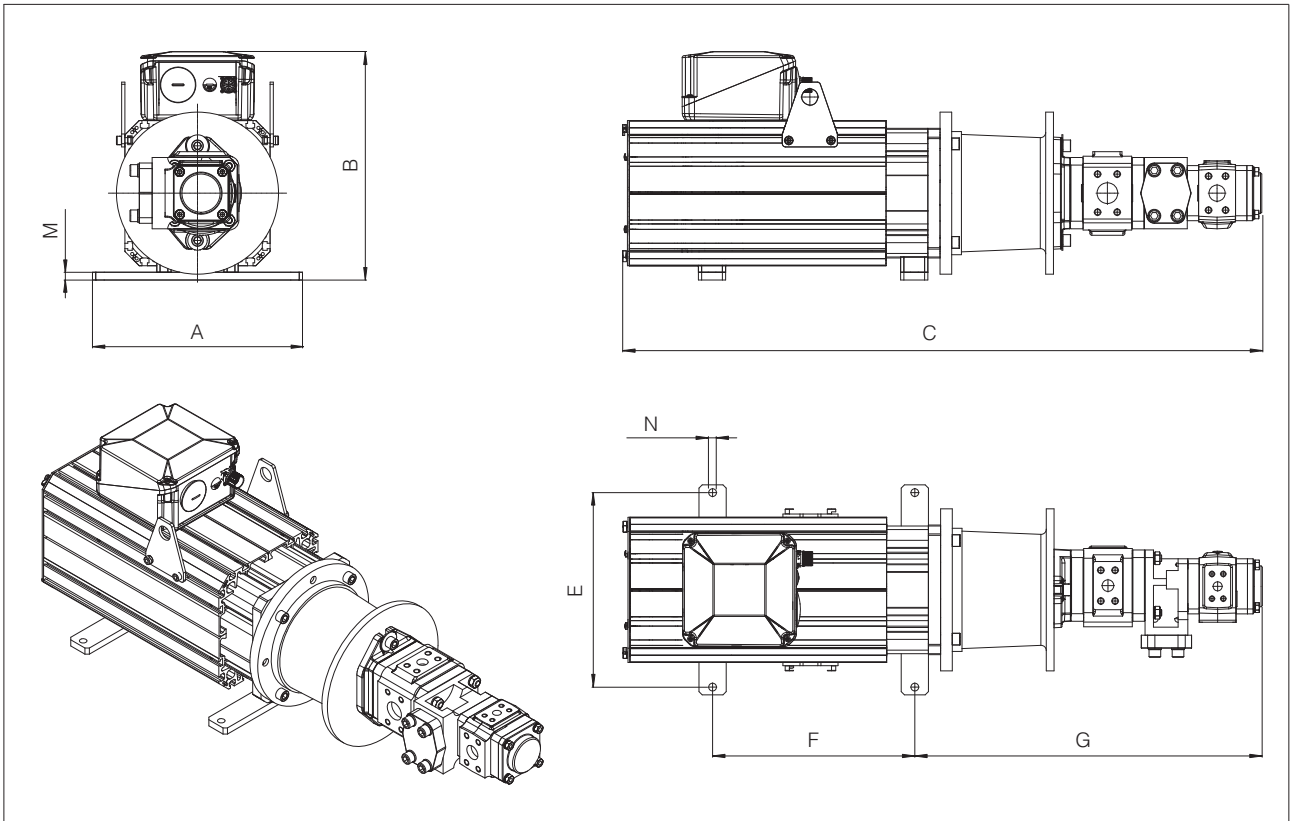


| 型号编码 | A | B | C | E | F | G | M | N | 质量 [Kg] |
|-----------------------------|-----|-----|------|-----|------|-----|----|----|---------|
| SSP- *-4064-1024 -* | 324 | 355 | 860 | 300 | 312 | 438 | 12 | 12 | 124 |
| SSP- *-4064-1032 -* | | | 960 | | 385 | | | | 140 |
| SSP- *-4064-2042 -* | 384 | 445 | 48 | 356 | 275 | 492 | 14 | 18 | 168 |
| SSP- *-4064-2055 -* | | 450 | 1020 | | 330 | | | | 189 |
| SSP- *-4064-2080 -* | | | 1166 | | 476 | 511 | | | 241 |
| SSP- *-4080-1024 -* | 324 | 355 | 890 | 300 | 312 | 447 | 12 | 12 | 126 |
| SSP- *-4080-1032 -* | | | 970 | | 385 | | | | 142 |
| SSP- *-4080-2042 -* | 384 | 435 | 970 | 356 | 275 | 501 | 14 | 18 | 170 |
| SSP- *-4080-2055 -* | | 450 | 1032 | | 330 | | | | 191 |
| SSP- *-4080-2080 -* | | | 1175 | | 476 | 520 | | | 243 |
| SSP- *-4080-2100 -* | | | 1250 | | 583 | | | | 284 |
| SSP- *-4100-1032 -* | 324 | 355 | 980 | 300 | 385 | 460 | 12 | 12 | 145 |
| SSP- *-4100-2042 -* | 384 | 435 | 980 | 356 | 275 | 514 | 14 | 18 | 173 |
| SSP- *-4100-2055 -* | | 450 | 1040 | | 330 | | | | 194 |
| SSP- *-4100-2080 -* | | | 1188 | | 476 | 533 | | | 246 |
| SSP- *-4100-2100 -* | | | 1260 | | 583 | | | | 287 |
| SSP- *-4125L-2042 -* | 384 | 435 | 980 | 356 | 275 | 509 | 14 | 18 | 162 |
| SSP- *-4125L-2055 -* | | 450 | 1032 | | 330 | | | | 183 |
| SSP- *-4125L-2080 -* | | | 1150 | | 476 | 528 | | | 229 |
| SSP- *-4125L-2100 -* | | | 490 | | 1183 | | | | 583 |

12 安装尺寸 - 电机双联泵单元[mm] 驱动器尺寸见样本AS500



| 型号编码 | A | B | C | E | F | G | M | N | 质量 [Kg] |
|------------------------|-----|-----|------|-----|-----|-----|----|----|---------|
| SSP-*-1011/1011-1009-* | 324 | 335 | 757 | 300 | 168 | 451 | 12 | 12 | 61 |
| SSP-*-1011/1011-1015-* | | 355 | 827 | | 240 | | | | 73 |
| SSP-*-1016/1011-1009-* | 324 | 335 | 767 | 300 | 168 | 461 | 12 | 12 | 61 |
| SSP-*-1016/1011-1015-* | | 355 | 837 | | 240 | | | | 73 |
| SSP-*-2020/1011-1009-* | 324 | 335 | 817 | 300 | 168 | 510 | 12 | 12 | 67 |
| SSP-*-2020/1011-1015-* | | 355 | 887 | | 240 | | | | 79 |
| SSP-*-2020/1011-1024-* | | | 957 | | 312 | | | | 95 |
| SSP-*-2020/1011-1032-* | | | 1027 | | 385 | | | | 110 |
| SSP-*-2025/1011-1009-* | 324 | 335 | 816 | 300 | 168 | 499 | 12 | 12 | 67 |
| SSP-*-2025/1011-1015-* | | 355 | 886 | | 240 | | | | 80 |
| SSP-*-2025/1011-1024-* | | | 956 | | 312 | | | | 95 |
| SSP-*-2025/1011-1032-* | | | 1026 | | 385 | | | | 111 |
| SSP-*-2032/1011-1009-* | 324 | 335 | 816 | 300 | 168 | 504 | 12 | 12 | 68 |
| SSP-*-2032/1011-1015-* | | 355 | 886 | | 240 | | | | 81 |
| SSP-*-2032/1011-1024-* | | | 956 | | 312 | | | | 96 |
| SSP-*-2032/1011-1032-* | | | 1026 | | 385 | | | | 112 |
| SSP-*-2032/1011-2042-* | 384 | 435 | 1026 | 356 | 275 | 553 | 14 | 18 | 150 |
| SSP-*-2040/1011-1009-* | 324 | 355 | 826 | 300 | 168 | 517 | 12 | 12 | 72 |
| SSP-*-2040/1011-1015-* | | | 896 | 300 | 240 | | | | 84 |
| SSP-*-2040/1011-1024-* | | | 966 | | 312 | | | | 99 |
| SSP-*-2040/1011-1032-* | | | 1036 | | 385 | | | | 115 |
| SSP-*-2040/1011-2042-* | 384 | 435 | 1036 | 356 | 275 | 566 | 14 | 18 | 153 |
| SSP-*-2050/1011-1009-* | 324 | 355 | 836 | 300 | 168 | 531 | 12 | 12 | 74 |
| SSP-*-2050/1011-1015-* | | | 906 | 300 | 240 | | | | 86 |
| SSP-*-2050/1011-1024-* | | | 976 | | 312 | | | | 101 |
| SSP-*-2050/1011-1032-* | | | 1046 | | 385 | | | | 117 |
| SSP-*-2050/1011-2042-* | 384 | 435 | 1046 | 356 | 275 | 580 | 14 | 18 | 155 |
| SSP-*-2050/1011-2055-* | | 450 | 1106 | | 330 | | | | 177 |



| 型号编码 | A | B | C | E | F | G | M | N | 质量 [Kg] |
|------------------------|-----|-----|------|-----|-----|-----|----|----|---------|
| SSP-*-1016/1016-1009-* | 324 | 335 | 777 | 300 | 168 | 471 | 12 | 12 | 65 |
| SSP-*-1016/1016-1015-* | | 355 | 847 | | 240 | | | | 74 |
| SSP-*-2020/1016-1009-* | 324 | 335 | 806 | 300 | 168 | 510 | 12 | 12 | 68 |
| SSP-*-2020/1016-1015-* | | 355 | 876 | | 240 | | | | 80 |
| SSP-*-2020/1016-1024-* | | | 946 | | 312 | | | | 96 |
| SSP-*-2020/1016-1032-* | | | 1016 | | 385 | | | | 111 |
| SSP-*-2025/1016-1009-* | 324 | 335 | 799 | 300 | 168 | 500 | 12 | 12 | 68 |
| SSP-*-2025/1016-1015-* | | 355 | 869 | | 240 | | | | 81 |
| SSP-*-2025/1016-1024-* | | | 939 | | 312 | | | | 96 |
| SSP-*-2025/1016-1032-* | | | 1009 | | 385 | | | | 111 |
| SSP-*-2032/1016-1009-* | 324 | 335 | 826 | 300 | 168 | 505 | 12 | 12 | 69 |
| SSP-*-2032/1016-1015-* | | 355 | 896 | | 240 | | | | 82 |
| SSP-*-2032/1016-1024-* | | | 966 | | 312 | | | | 97 |
| SSP-*-2032/1016-1032-* | | | 1036 | | 385 | | | | 114 |
| SSP-*-2032/1016-2042-* | 384 | 435 | 1036 | 356 | 275 | 554 | 14 | 18 | 151 |
| SSP-*-2040/1016-1009-* | 324 | 355 | 836 | 300 | 168 | 518 | 12 | 12 | 73 |
| SSP-*-2040/1016-1015-* | | | 906 | 300 | 240 | | | | 85 |
| SSP-*-2040/1016-1024-* | | | 976 | | 312 | | | | 100 |
| SSP-*-2040/1016-1032-* | | | 1036 | | 385 | | | | 116 |
| SSP-*-2040/1016-2042-* | 384 | 435 | 1036 | 356 | 275 | 567 | 14 | 18 | 154 |
| SSP-*-2050/1016-1009-* | 324 | 355 | 846 | 300 | 168 | 532 | 12 | 12 | 75 |
| SSP-*-2050/1016-1015-* | | | 916 | 300 | 240 | | | | 87 |
| SSP-*-2050/1016-1024-* | | | 986 | | 312 | | | | 102 |
| SSP-*-2050/1016-1032-* | | | 1056 | | 385 | | | | 118 |
| SSP-*-2050/1016-2042-* | 384 | 435 | 1056 | 356 | 275 | 581 | 14 | 18 | 156 |
| SSP-*-2050/1016-2055-* | | 450 | 1116 | | 330 | | | | 178 |

13 相关资料

| | | | |
|--------------|--------------------|-----------------|--------------|
| AS050 | 智能伺服泵-SSP的基本信息 | AS800 | 泵&伺服泵的编程工具 |
| AS200 | 伺服泵选型标准 | AS810 | 伺服泵的附件 |
| AS300 | PGI 铸铁内啮合齿轮泵，高压 | AS910 | 伺服泵的操作和维护规范 |
| AS320 | PGIX 铸铁双联内啮合齿轮泵，高压 | GS510 | 现场总线 |
| AS350 | PGIL 铝制内啮合齿轮泵 | QA100 | SSP伺服泵调试快速入门 |
| AS400 | PMM 高性能同步伺服电机 | S-MAN-HW | 伺服泵安装手册 |
| AS500 | D-MP 电子驱动器 | S-MAN-SW | 伺服泵编程软件手册 |