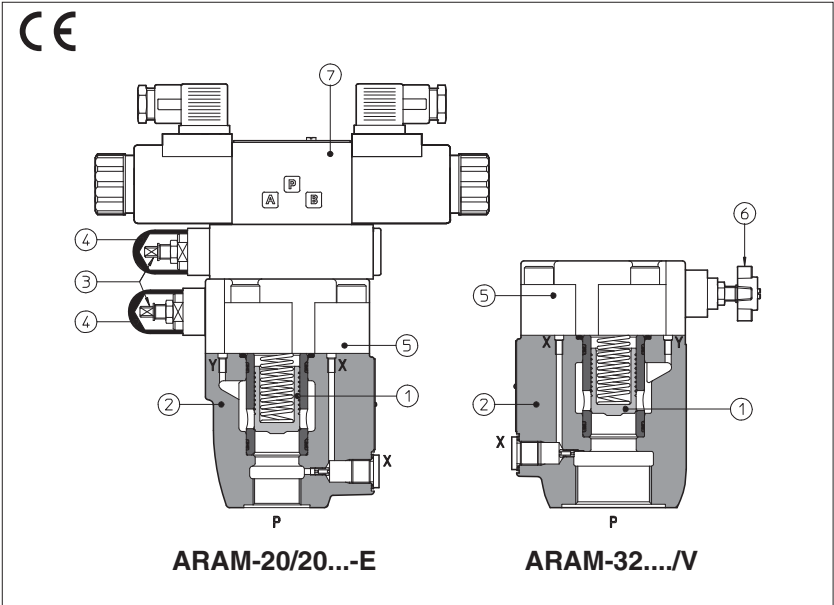


ARAM型溢流阀

两级，管式安装 - G3/4"和G1 1/4"螺纹油口



ARAM是锥阀式，带螺纹接口管式安装的两级溢流阀。
在标准型号中，主阀②中的锥阀芯①的先导压力是由盖板⑤中的带保护帽④的螺杆③调节的，选择手轮⑥调节代替螺杆调节可按要求提供。
顺时针转动压力增大。

ARAM可以装配用于卸荷的先导电磁阀 ⑦ 或不同的压力设定，有以下型式：
• DHE交流、直流电源，具有高性能，带cURus认证的电磁铁
• DHL交流、直流电源，紧凑型
螺纹孔尺寸：**G3/4"，G1 1/4"**
最大流量分别为：**350,500l/min**
最高压力为：**350bar**

1 型号

ARAM

-

20

/

20

/

210

/

100/100

/

V

-

E

X

24DC

**

/

*

ARAM = 带螺纹接口的溢流阀

规格：
20 = P□ - G 3/4"
32 = P□ - G1 1/4"

设定的压力级数和卸荷选项(1):
- = 一个压力级不带选项
10 = 一个压力级带卸荷,电磁铁失电卸荷
11 = 一个压力级带卸荷,电磁铁得电卸荷
20 = 两个压力级带卸荷,电磁铁失电卸荷
21 = 两个压力级带卸荷,电磁铁得电卸荷
22 = 两个压力级不带卸荷

设定: 参见第 4 节 可选的设定

第二级、第三级压力调整范围(1):
50 = 4~50 bar 100 = 6~100 bar
210 = 7~210 bar 350 = 8~350 bar

PED型见技术样本CY045

(1) 仅对带电磁阀的ARAM, 以进行卸荷和/或压力级数选择。
(2) 不适用于-L型 (DHL先导阀)

密封材料, 见第 11 节:
- = NBR
PE = FKM
BT = HNBR (2)

设计号

电源电压, 见 6 节(1):

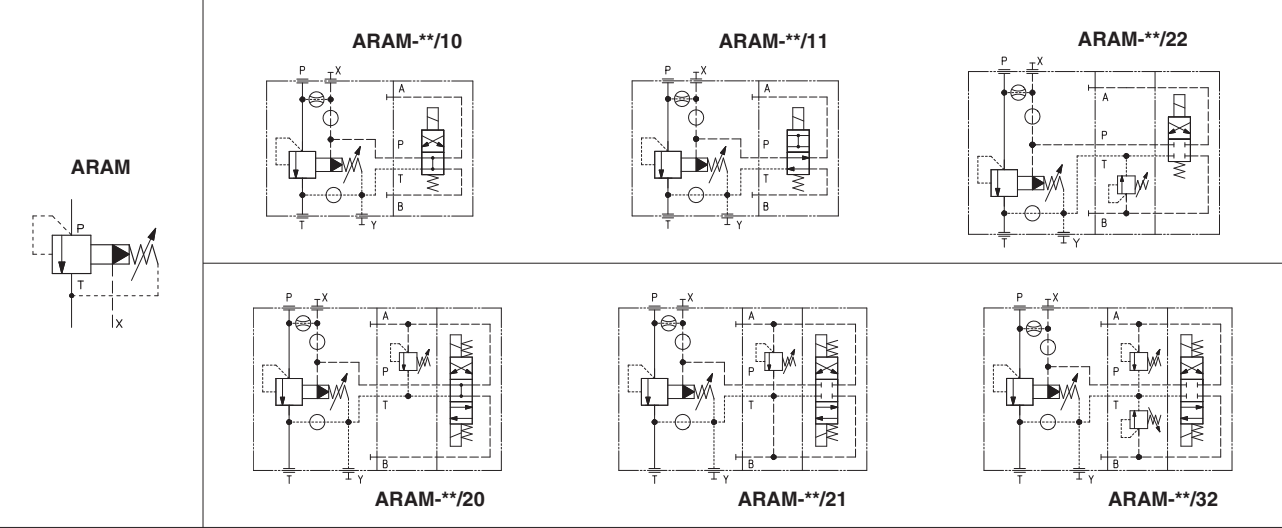
X = 无插头(1):
见第 10 节, 插头需单独订货
-00-AC = 不带线圈交流电磁铁
-00-DC = 不带线圈直流电磁铁

先导阀 (1):
E = DHE用于交、直流电源,具有高性能, 带cURus认证的电磁铁
L = DHL用于交、直流电源, 紧凑型

选项, 见第 7 节
E V WP Y

C045

2 液压符号



3 主要特征

| | |
|------------------------|--|
| 安装位置 | 任意位置 |
| 安装面粗糙度符合ISO 4401标准 | 可接受的粗糙度指标, $Ra \leq 0.8$, 推荐 Ra 0.4 - 平面度 0.01/100 |
| MTTFd值符合EN ISO 13849标准 | 75年, 详细信息见技术样本 P007 |
| 环境温度范围 | 标准型 = $-30^{\circ}\text{C} \sim +70^{\circ}\text{C}$ /PE选项 = $-20^{\circ}\text{C} \sim +70^{\circ}\text{C}$ /BT选项 = $-40^{\circ}\text{C} \sim +70^{\circ}\text{C}$ |
| 存储温度范围 | 标准型 = $-30^{\circ}\text{C} \sim +80^{\circ}\text{C}$ /PE选项 = $-20^{\circ}\text{C} \sim +80^{\circ}\text{C}$ /BT选项 = $-40^{\circ}\text{C} \sim +80^{\circ}\text{C}$ |
| 表面防护 | 阀体: 镀锌层黑色钝化 线圈: 锌镍涂层 (直流型) 塑料封装 (交流型) |
| 耐腐蚀性 | 盐雾试验(EN ISO 9227标准) > 200h |
| 遵守细则 | CE认证低电压指令2014/35/EU RoHs指令2011/65/EU, 最新版2015/863/EU REACH规则(EC)n° 1907/2006 |

4 液压特性

| 阀规格 | ARAM-20 | ARAM-32 |
|-------------|---|--------------|
| 设定压力[bar] | 50; 100; | 210; 350 |
| 压力范围[bar] | 4~50; 6~100; | 7~210; 8~350 |
| 最大压力[bar] | P, X口 = 350 T, Y口 = 210 (不带先导电磁阀) 对于带先导电磁阀的型式, 见技术样本E015和E018 | |
| 最大流量[l/min] | 350 | 500 |

5 电气特性

| | |
|----------------------|--|
| 绝缘等级 | 直流线圈为 H (180°C) 交流线圈为 F (155°C) 电磁铁线圈表面温度符合欧盟规范标准 EN ISO 13732-1和EN ISO 4413 |
| 保护等级符合DIN EN 60529标准 | IP 65 (插头正确安装) |
| 负载因子 | 100% |
| 电压和频率 | 见第 [6] 节 |
| 电压允许波动范围 | $\pm 10\%$ |
| 认证 | cURus 北美认证标准 - 仅对DHE型先导阀 |

6 线圈电压

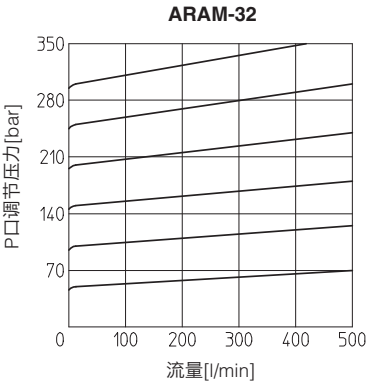
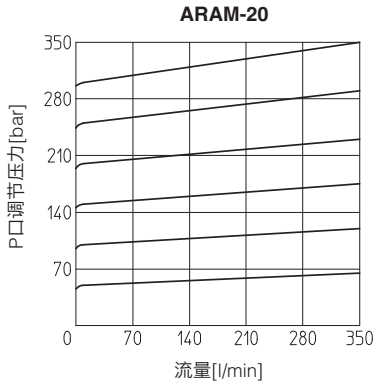
| 外部额定电压 ± 10% | 电压 编码 | 插头类型 | -EX 功耗 (2) | -LX 功耗 (2) | 线圈型号 -EX | 线圈型号 -LX |
|-----------------|---------------------|-----------------|------------------|------------------|-----------------|-----------------|
| 12 DC | 12 DC | 666 或 667 | 30W | 29W | COE-12DC | COL-12DC |
| 14 DC | 14 DC | | | | COE-14DC | COL-14DC |
| 110 DC | 110 DC | | | | COE-110DC | COL-110DC |
| 220 DC | 220 DC | | | | COE-220DC | COL-220DC |
| 110/50 AC (1) | 110/50/60 AC | 666 或 667 | 58VA (3) | 58VA (3) | COE-110/50/60AC | COL-110/50/60AC |
| 115/60 AC | 115/60 AC | | 80VA (3) | | COE-115/60AC | COL-115/60AC |
| 230/50 AC (1) | 230/50/60 AC | | 58VA (3) | | COE-230/50/60AC | COL-230/50/60AC |
| 230/60 AC | 230/60 AC | | 80VA (3) | | COE-230/60AC | COL-230/60AC |

- (1) 其它电压类型可按要求供应，见样本E015,E018部分
(2) 可提供频率为60Hz的线圈：但在此状态下，性能会减少10-15%，功耗为55VA（DHL）和58VA（DHE）
(3) 平均数值是在正常液压条件和20°C的环境/线圈温度下测得
(4) 当电磁铁得电时，瞬时电流约3倍于正常电流值

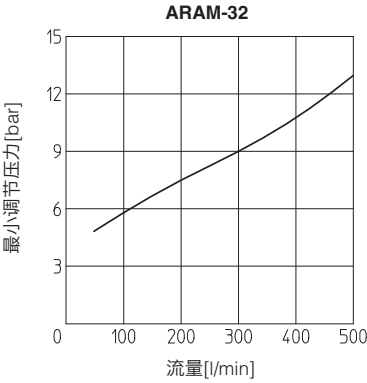
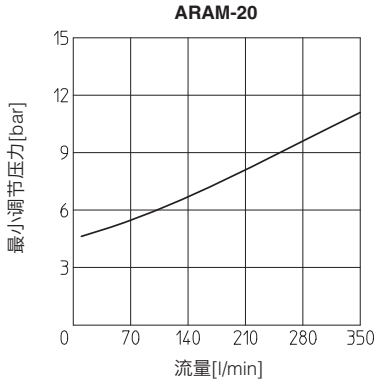
7 选项

- /E** = 外控
/V = 调节手轮替代保护帽下的调节螺杆（有关手轮的特性，见样本K150部分）
/WP = 带橡胶保护帽的加长应急手动按钮（仅对带先导电磁阀的ARAM）
/Y = 外泄（仅对带先导电磁阀的ARAM）

8 调节压力流量曲线图 基于油温50°C，ISO VG46 矿物油



9 最小压力流量曲线图 基于油温50°C，ISO VG46 矿物油



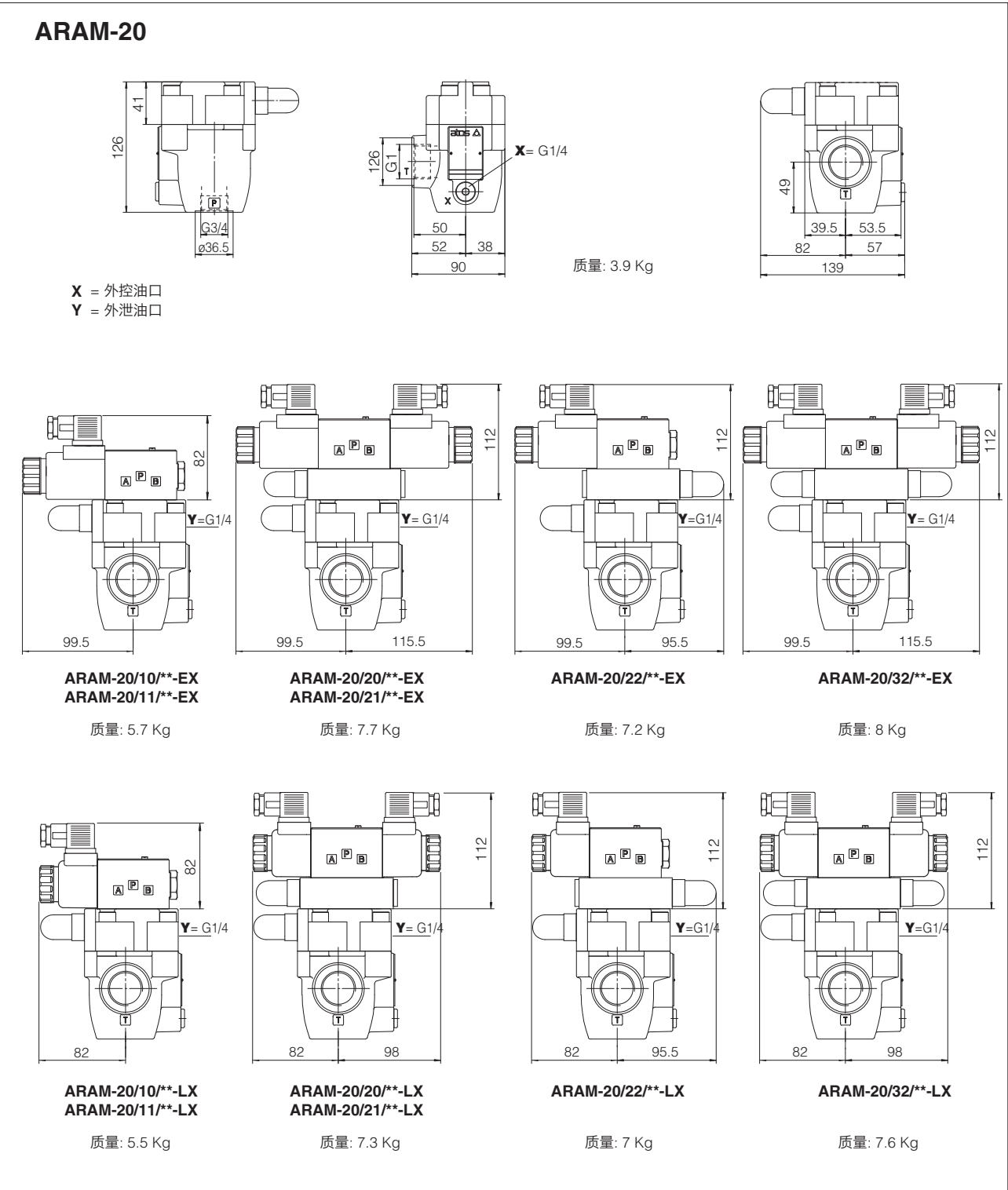
10 符合DIN43650标准的电气插头 用于带电磁阀的ARAM（需单独订购，见技术样本K800）

- 666** = 标准插头 IP-65，适合直接接在电源上
667 = 同666，但内装发光二极管，适用于电源电压为24AC或DC，110AC或DC，220AC或DC

11 密封和油液 - 关于表中未列出的油液，请咨询我们技术部

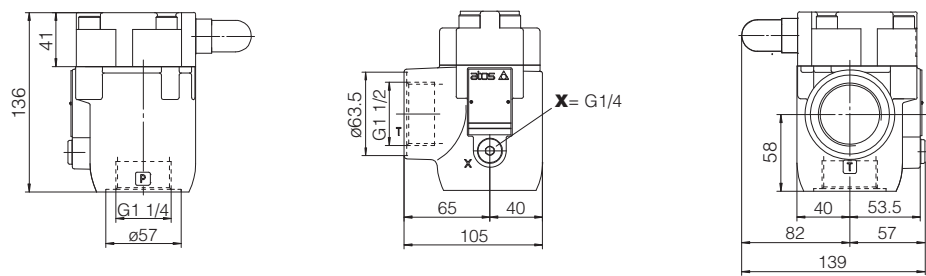
| | | | |
|-----------|---|----------------------------|-----------|
| 密封，推荐油液温度 | NBR密封（标准型） = -20℃~+80℃，带HFC油液 = -20℃~+50℃ FKM密封（/PE选项） = -20℃~+80℃ HNBR密封（/BT选项） = -40℃~+60℃，带HFC油液 = -40℃~+50℃ | | |
| 推荐粘度 | 15~100mm²/s - 最大允许范围2.8~500mm²/s | | |
| 油液最高清洁度 | ISO 4406标准，20/18/15 NAS 1638 9级，同样可参阅www.atos.com或KTF样本中的过滤器部分 | | |
| 油液种类 | 适合密封类型 | 种类 | 参考标准 |
| 矿物油 | NBR, FKM, HNBR | HL, HLP, HLPD, HVLP, HVLPD | DIN 51524 |
| 不含水抗燃油液 | FKM | HFDU, HFDR | ISO 12922 |
| 含水抗燃油液 | NBR, HNBR | HFC | |

12 尺寸 [mm]



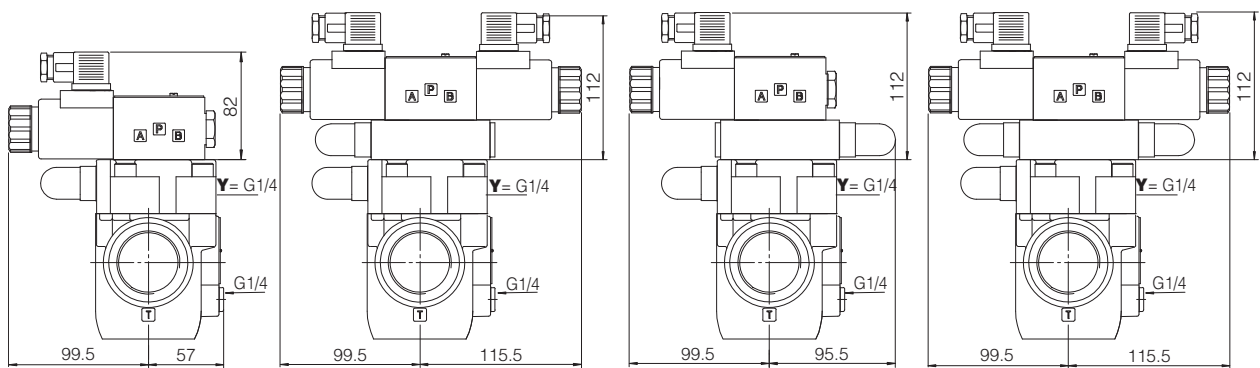
直流电压，带666插头阀的外形尺寸

ARAM-32



X = 外控油口
Y = 外泄油口

质量: 4.7 Kg



ARAM-32/10/**-EX
ARAM-32/11/**-EX

质量: 6.5 Kg

ARAM-32/20/**-EX
ARAM-32/21/**-EX

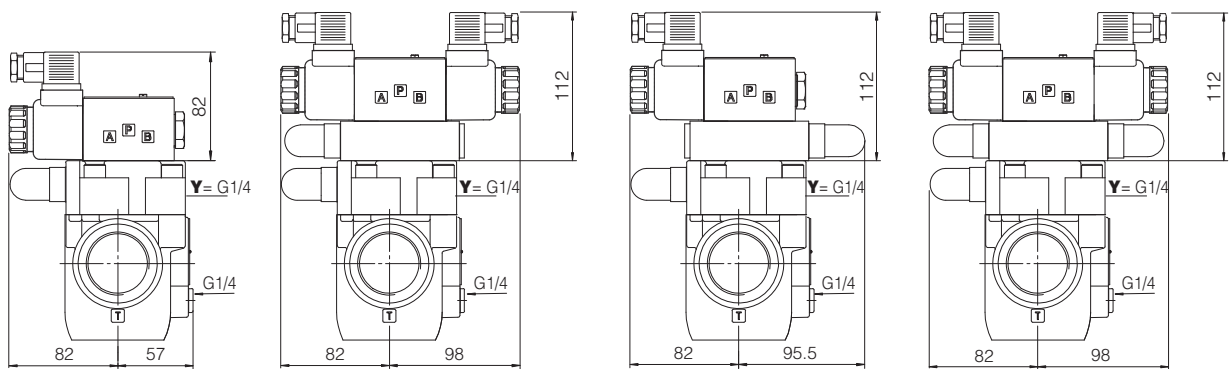
质量: 8.5 Kg

ARAM-32/22/**-EX

质量: 7.9 Kg

ARAM-32/32/**-EX

质量: 8.8 Kg



ARAM-32/10/**-LX
ARAM-32/11/**-LX

质量: 6.3 Kg

ARAM-32/20/**-LX
ARAM-32/21/**-LX

质量: 8.1 Kg

ARAM-32/22/**-LX

质量: 7.7 Kg

ARAM-32/32/**-LX

质量: 8.4 Kg

直流电压，带666插头阀的外形尺寸