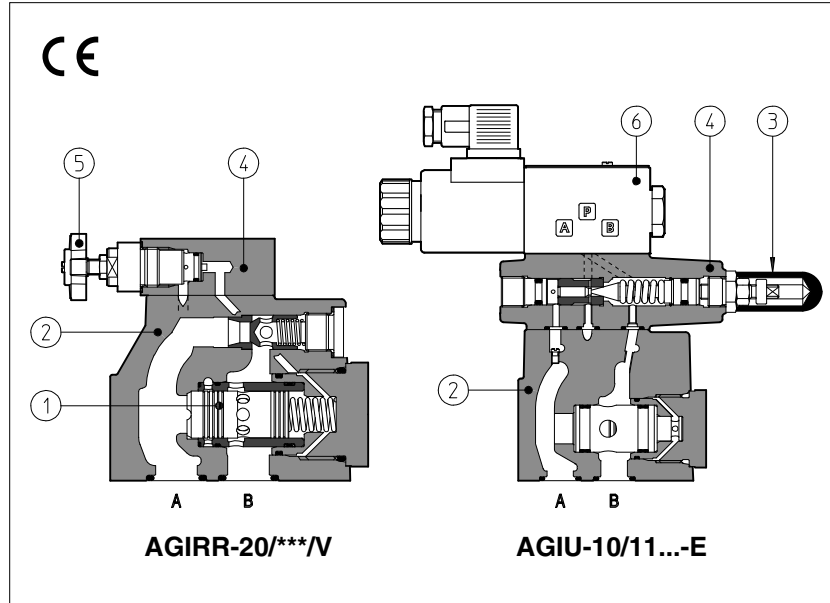


AGIR, AGIS, AGIU型压力控制阀

两级，板式安装，ISO5781标准，10,20和32通径



锥阀式两级压力控制阀,适用于液压系统中。

AGIR: 减压阀;

AGIS: 顺序阀;

AGIU: 卸荷阀。

在标准型号中，主阀②中的锥阀芯①的先导压力是由盖板④中的带保护帽的螺杆③调节的。

选择手轮⑤调节代替螺杆调节可按要求提供。顺时针转动压力增大。

卸荷阀AGIU可以配装用于卸荷的电磁铁⑥，有以下型式：

- DHE交流、直流电源，具有高性能，带

- cURus认证的电磁铁

- DHL交流、直流电源，紧凑型

安装界面：ISO5781标准,尺寸规格10, 20和32通径

最大流量：

AGIR = 160,300,400l/min

AGIS = 200,400,600l/min

AGIU = 100,200,300l/min

最高压力为：350bar

1 型号

AGIU	*	-	20	/	10	/	210	/	V	-	E	X	24DC	**	/	*
<p>板式安装压力控制阀</p> <p>AGIR = 减压阀</p> <p>AGIS = 顺序阀</p> <p>AGIU = 卸荷阀</p> <p>仅对AGIR和AGIS:</p> <p>R = 带单向阀</p> <p>- = 不带单向阀</p> <p>规格: 10 20 32</p> <p>电磁阀卸荷选项(1)</p> <p>10 = 电磁铁失电卸压</p> <p>11 = 电磁铁得电卸压</p> <p>压力调整范围:</p> <p>50 = 4~50 bar (AGIR*); 100 = 6~100 bar;</p> <p>210 = 7~210 bar; 350 = 8~350 bar</p> <p>选项(2):</p> <p>V = 手轮调整代替保护帽下的螺杆调整</p> <p>VF = 按钮调整代替保护帽下的螺杆调整(仅对AGIS,AGIU)</p> <p>VS = 带安全锁的手动应急按钮代替保护帽下的螺杆调整(仅对AGIS,AGIU)</p> <p>仅对AGIU:</p> <p>D = 内泄</p> <p>WP = 带橡胶保护帽的加长应急手动按钮(2)</p> <p>- = 标准卸荷特性</p> <p>5, 6, 7 = 其它卸荷特性, 见⑧节</p>																<p>密封材料, 见第⑥节:</p> <p>- = NBR</p> <p>PE = FKM</p> <p>BT = HNBR (3)</p> <p>设计号</p> <p>电源电压, 见⑩节 (1)</p>

X = 无插头(1):

见⑨节, 插头需单独订货

-00-AC = 不带线圈交流电磁阀

-00-DC = 不带线圈直流电磁阀

先导阀 (1) :

E = DHE用于交、直流电源,具有高性能, 带cURus认证的电磁铁

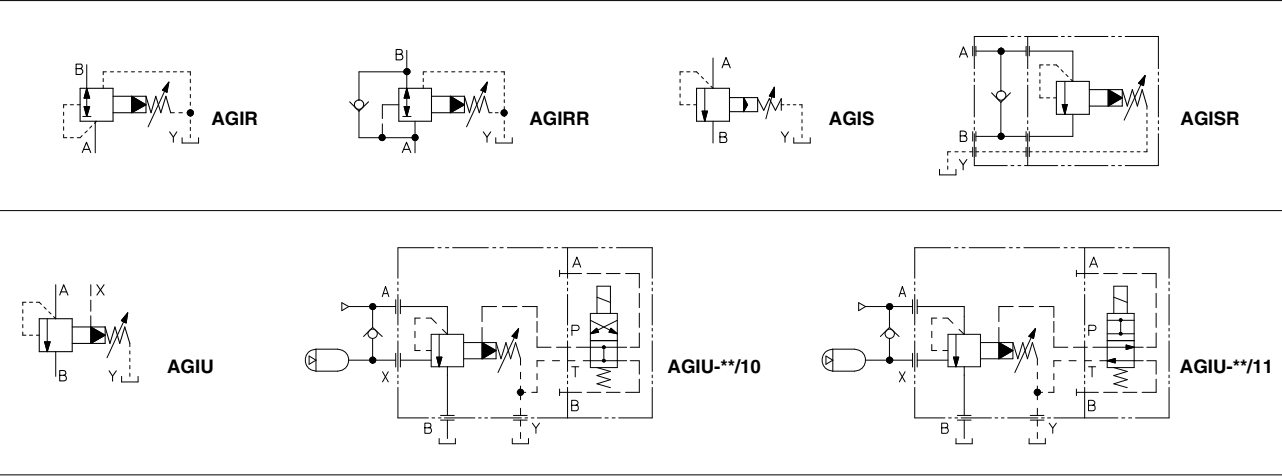
L = DHL用于交、直流电源, 紧凑型

(1) 仅对带有卸荷电磁阀的AGIU

(2) 手轮特性, 见样本K150

(3) 不适用于-L型 (DHL先导阀)

2 液压特性



3 主要特征

安装位置	任意位置
安装面粗糙度符合ISO 4401标准	可接受的粗糙度指标, $Ra \leq 0.8$, 推荐 Ra 0.4 - 平面度 0.01/100
MTTFd值符合EN ISO 13849标准	75年对于标准型, 75年对于卸荷选项, 详细信息见技术样本 P007
环境温度范围	标准型 = $-30^{\circ}\text{C} \sim +70^{\circ}\text{C}$ /PE选项 = $-20^{\circ}\text{C} \sim +70^{\circ}\text{C}$ /BT选项 = $-40^{\circ}\text{C} \sim +70^{\circ}\text{C}$
存储温度范围	标准型 = $-30^{\circ}\text{C} \sim +80^{\circ}\text{C}$ /PE选项 = $-20^{\circ}\text{C} \sim +80^{\circ}\text{C}$ /BT选项 = $-40^{\circ}\text{C} \sim +80^{\circ}\text{C}$
表面防护	阀体: 镀锌层黑色钝化 线圈: 锌镍涂层 (直流型) 塑料封装 (交流型)
耐腐蚀性	盐雾试验(EN ISO 9227标准) > 200h
遵守细则	CE认证低电压指令2014/35/EU RoHs指令2011/65/EU, 最新版2015/863/EU REACH规则(EC)n° 1907/2006

4 液压特性

阀型号	AGIR-10	AGIR-20	AGIR-32	AGIS-10	AGIS-20	AGIS-32	AGIU-10	AGIU-20	AGIU-32
最大流量[l/min]	160	300	400	200	400	600	100	200	300
压力范围[bar]	4~50 (AGIR*); 6~100; 7~210; 8~350								
最大压力[bar]	A,B,X口 = 350bar Y口 = 0								

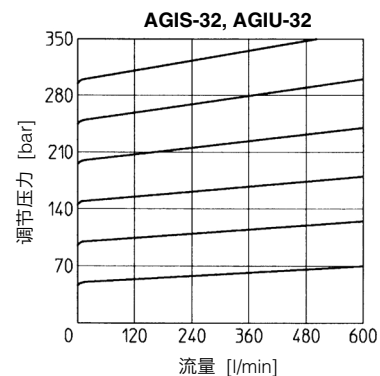
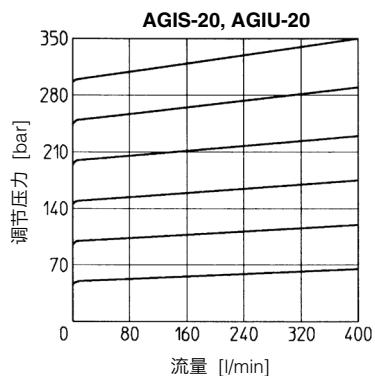
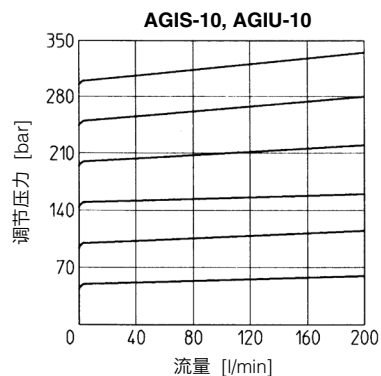
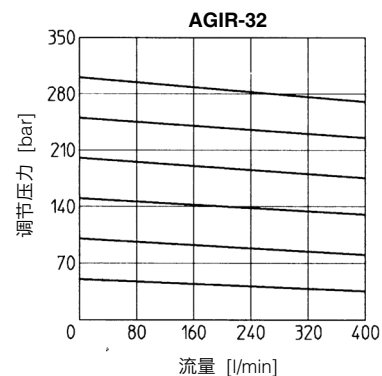
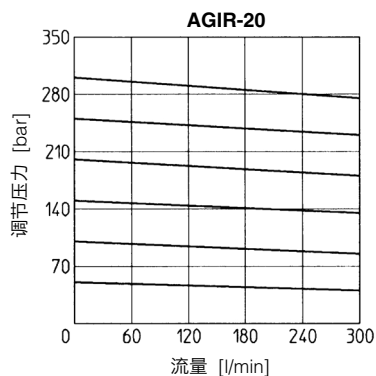
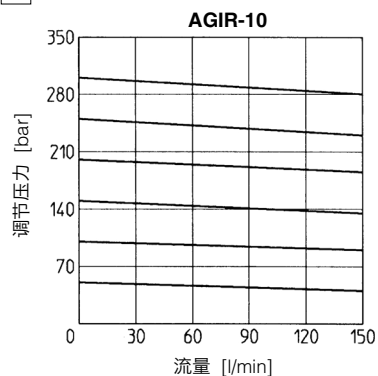
5 电气特性 (对于带先导电磁阀的AGAM)

绝缘等级	直流线圈为 H (180°C) 交流线圈为 F (155°C) 电磁铁线圈表面温度符合欧盟规范标准 EN ISO 13732-1和EN ISO 4413
保护等级符合DIN EN 60529标准	IP 65 (插头正确安装)
相关负载因子	100%
电压和频率	见第 10 节
电压允许波动范围	$\pm 10\%$
认证	cURus 北美认证标准 - 仅对DHE型先导阀

6 密封和油液 - 关于表中未列出的油液, 请咨询我们技术部

密封, 推荐油液温度	NBR密封 (标准型) = $-20^{\circ}\text{C} \sim +80^{\circ}\text{C}$, 带HFC油液 = $-20^{\circ}\text{C} \sim +50^{\circ}\text{C}$ FKM密封 (/PE选项) = $-20^{\circ}\text{C} \sim +80^{\circ}\text{C}$ HNBR密封 (/BT选项) = $-40^{\circ}\text{C} \sim +60^{\circ}\text{C}$, 带HFC油液 = $-40^{\circ}\text{C} \sim +50^{\circ}\text{C}$		
推荐粘度	15~100mm ² /s - 最大允许范围2.8~500mm ² /s		
油液最高清洁度	ISO 4406标准, 20/18/15 NAS 1638 9级, 同样可参阅www.atos.com或KTF样本中的过滤器部分		
油液种类	适合密封类型	种类	参考标准
矿物油	NBR, FKM, HNBR	HL, HLP, HLPD, HVLP, HVLDP	DIN 51524
不含水抗燃油液	FKM	HFDU, HFDR	ISO 12922
含水抗燃油液	NBR, HNBR	HFC	

7 设定压力- 流量曲线图 基于油温50°C, ISO V G46标准矿物油

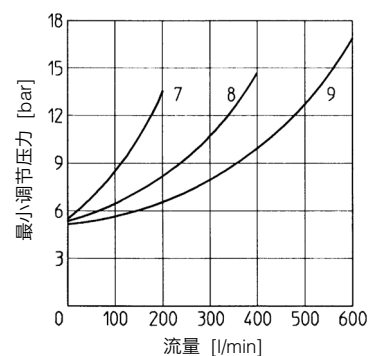
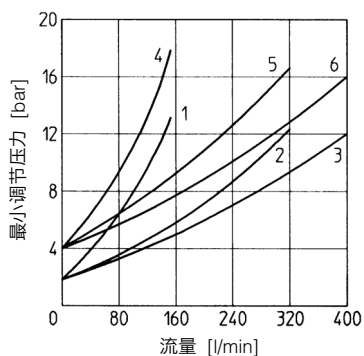


8 工作曲线

基于油温50°C, ISO V G46标准矿物油

- 1 = AGIR-10 A → B
- 2 = AGIR-20 A → B
- 3 = AGIR-32 A → B
- 4 = AGIR-10 B → A
- 5 = AGIR-20 B → A
- 6 = AGIR-32 B → A

- 7 = AGIS-10
- 8 = AGIS-20
- 9 = AGIS-32

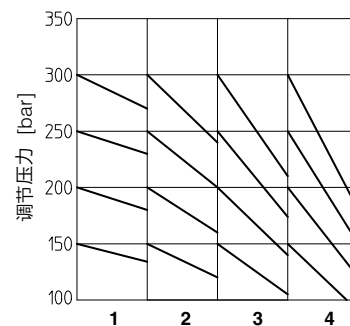
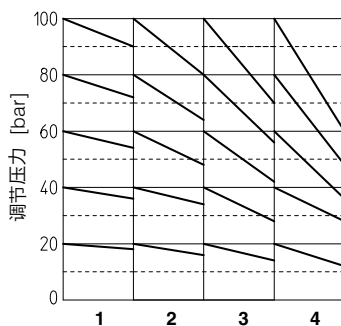


AGIU的开启/关闭曲线

- 1 = AGIU-*/... (标准) 3 = AGIU-*/.../6
- 2 = AGIU-*/.../5 4 = AGIU-*/.../7

注释:

- 1) 卸荷阀与蓄能器间必须使用低阻短钢管;
- 2) 当阻力过高时, 必须使先导液压信号尽可能接近蓄能器;
- 3) 使用大流量的泵和小压差的阀时, 建议选用外泄方式。
- 4) BA-*25底板的使用:
 - a) 工作频率 > 10Hz 使用型号为 BA-*25/4 的底板(弹簧的开启压力为4bar)
 - b) 工作频率 < 10Hz 使用型号为 BA-*25/2 的底板(弹簧的开启压力为2bar)



9 符合DIN43650标准的电气插头 用于带有先导电磁阀的AGIU（需单独订购，见技术样本K800）

666 = 标准插头 IP-65，适合直接接在电源上
667 = 同666，但内装发光二极管，适用于电源电压为24AC或DC，110AC或DC，220AC或DC

10 线圈电压

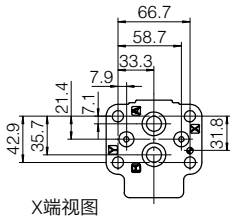
外部额定电压 ± 10%	电压 编码	插头类型	-EX 功耗 (2)	-LX 功耗 (2)	线圈型号 -EX	线圈型号 -LX
12 DC	12 DC	666 或 667	30W	29W	COE-12DC	COL-12DC
14 DC	14 DC				COE-14DC	COL-14DC
110 DC	110 DC				COE-110DC	COL-110DC
220 DC	220 DC				COE-220DC	COL-220DC
110/50 AC (1)	110/50/60 AC	666 或 667	58VA (3)	58VA (3)	COE-110/50/60AC	COL-110/50/60AC
115/60 AC	115/60 AC		80VA (3)		COE-115/60AC	COL-115/60AC
230/50 AC (1)	230/50/60 AC		58VA (3)		COE-230/50/60AC	COL-230/50/60AC
230/60 AC	230/60 AC		80VA (3)		COE-230/60AC	COL-230/60AC

- (1) 其它电压类型可按要求供应，见样本E015,E018部分
(2) 可提供频率为60Hz的线圈：但在此状态下，性能会减少10-15%，功耗为55VA（DHL）和58VA（DHE）
(3) 平均数值是在正常液压条件和20℃的环境/线圈温度下测得
(4) 当电磁铁得电时，瞬时电流约3倍于正常电流值

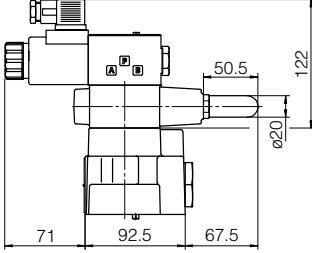
11 尺寸[mm]

AGIR, AGIS, AGIU 10 通径

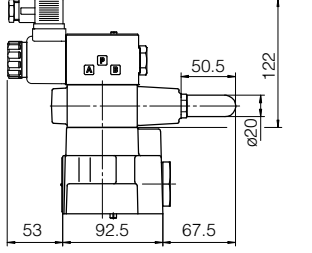
ISO 5781: 2000
安装界面: 5781-06-07-0-00
紧固螺钉:
4个M10x45内六角螺钉, 12.9级
拧紧力矩 = 70 Nm
密封圈: 2 OR 109/70, 2 OR 3068
A, B口尺寸: Ø = 14 mm
X, Y口尺寸: Ø = 5 mm



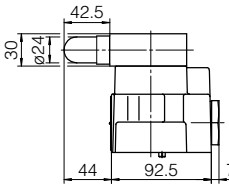
X端视图



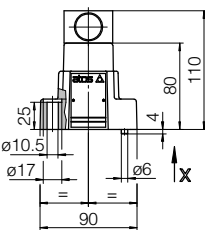
AGIU-10/10/-EX**
质量 = 5.6 Kg



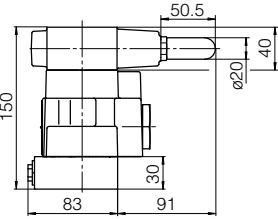
AGIU-10/10/-LX**
质量 = 5.4 Kg



AGIR-10 ; 质量 = 3.3 Kg
AGIRR-10 ; 质量 = 3.5 Kg



AGIS-10 ; 质量 = 3.8 Kg
AGIU-10 ; 质量 = 3.8 Kg

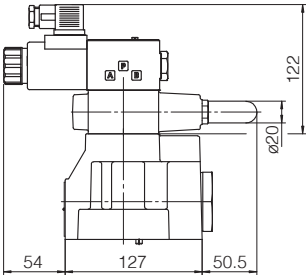
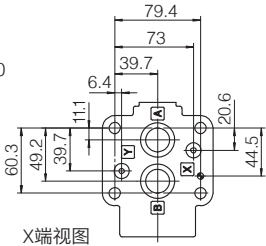


AGISR-10 ; 质量 = 5.3 Kg

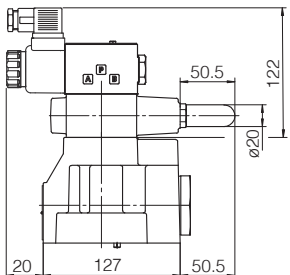
直流电压，带666插头阀的外形尺寸

AGIR, AGIS, AGIU 20通径

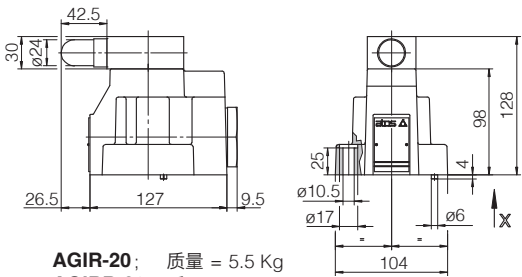
ISO 5781: 2000
安装界面: 5781-08-10-0-00
紧固螺钉:
4个M10x45内六角螺钉, 12.9级
拧紧力矩 = 70 Nm
密封圈: 2 OR 109/70, 2 OR 4100
A, B口尺寸: Ø = 22 mm
X, Y口尺寸: Ø = 5 mm



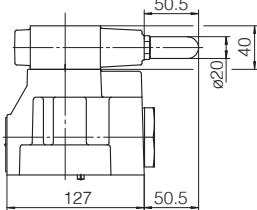
AGIU-20/10/**-EX
质量 = 7.8 Kg



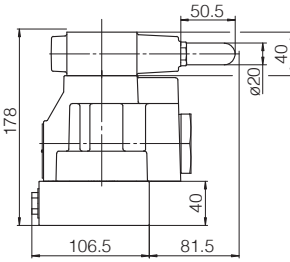
AGIU-20/10/**-LX
质量 = 7.6 Kg



AGIR-20; 质量 = 5.5 Kg
AGIRR-20; 质量 = 5.7 Kg



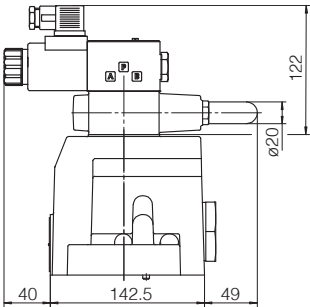
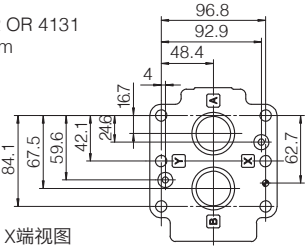
AGIS-20; 质量 = 6 Kg
AGIU-20; 质量 = 6 Kg



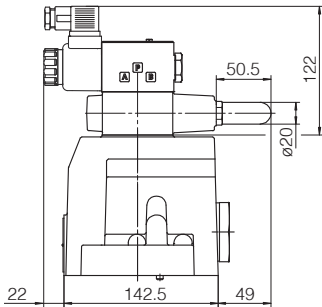
AGISR-20; 质量 = 9 Kg

AGIR, AGIS, AGIU 32通径

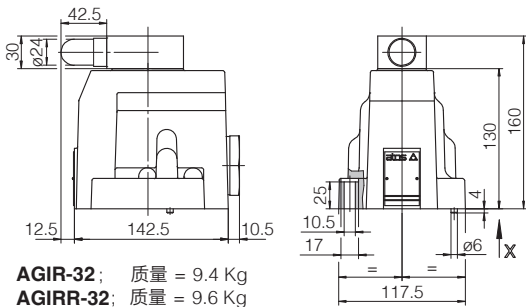
ISO 5781: 2000
安装界面: 5781-10-13-0-00
紧固螺钉:
6个M10x45内六角螺钉, 12.9级
拧紧力矩 = 70 Nm
密封圈: 2 OR 109/70, 2 OR 4131
A, B口尺寸: Ø = 28 mm
X, Y口尺寸: Ø = 5 mm



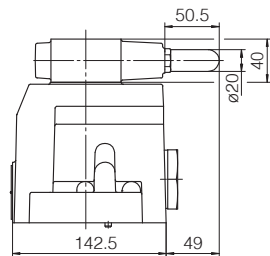
AGIU-32/10/**-EX
质量 = 11.7 Kg



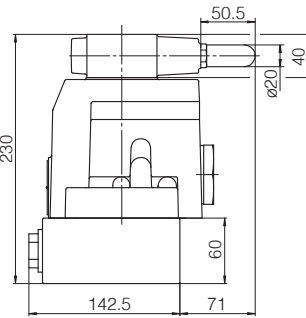
AGIU-32/10/**-LX
质量 = 11.5 Kg



AGIR-32; 质量 = 9.4 Kg
AGIRR-32; 质量 = 9.6 Kg



AGIS-32; 质量 = 9.9 Kg
AGIU-32; 质量 = 9.9 Kg



AGISR-32; 质量 = 15.5 Kg

直流电压, 带666插头阀的外形尺寸

12 安装底板

阀型号	底板型号	油口位置	油口尺寸				沉孔尺寸Ø [mm]				质量 [Kg]
			A	B	X-Y	OUT	A	B	X-Y	OUT	
AGI*-10	BA-305	油口A, B, Y在下面	G 1/2"	G 1/2"	G 1/4"	-	30	30	21.5	-	1
AGI*-20	BA-505		G 1"	G 1"	G 1/4"	-	46	46	21.5	-	2
AGI*-32	BA-705		G 1 1/2"	G 1 1/2"	G 1/4"	-	63.5	63.5	21.5	-	7.5

随安装底板供应紧固螺钉。详细资料见技术样本K280。