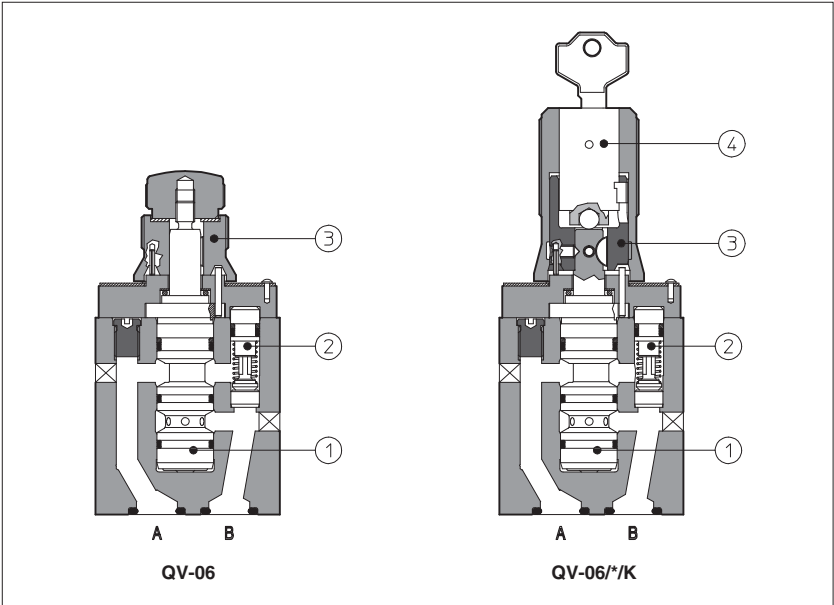


QV-06型流量控制阀

压力补偿，两通，ISO 4401标准，06通径



QV是带压力补偿器①的流量控制阀：流量和压力变化无关。

这类阀通常内装单向阀②，以便反向自由流动。

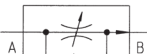

旋转微调螺母③即可调节流量的大小，顺时针转动增大流量调节。
可选调节螺母固定锁④可按要求供货。

此类阀适用于液压油或具有类似润滑特性合成液的液压系统中。

规格：06通径 - ISO 4401标准
最大流量：24 l/min
最大压力：250 bar

1	型号	<div>QV-06/6/K</div>					<div>**/*</div>		<div>*</div>		
压力补偿 流量控制阀		密封材料，见第 3 节： - = NBR PE = FKM BT = HNBR									
规格：06 通径		设计号									
最大可调流量：		选项： K = 调节螺母固定锁 V = 不带旁路单向阀									
1 = 1.5 l/min 6 = 6 l/min		11 = 11 l/min 16 = 16 l/min		24 = 24 l/min							

2 液压特性

液压符号						
		带单向阀（标准型）		不带单向阀（选项/V）		
阀型号		QV-06/1	QV-06/6	QV-06/11	QV-06/16	QV-06/24
最大调节流量	[l/min]	1,5	6	11	16	24
最小调节流量	[cm³/min]	50				
流经单向阀B→A最大流量	[l/min]	24				
调节压差Δp	[bar]	3	3	5	6,5	8
A口最大流量	[l/min]	24				
最大压力	[bar]	250				

3 主要特征，密封和油液 - 关于表中未列出的油液，请咨询我们技术部

安装位置	任意位置		
遵守细则	RoHs指令2011/65/EU，最新版2015/863/EU REACH规则(EC)n° 1907/2006		
环境温度	标准型 = -30°C~+70°C /PE选项 = -20°C~+70°C /BT 选项 = -40°C~+70°C		
密封，推荐油液温度	NBR密封（标准型） = -20°C~+80°C，带HFC油液=-20°C~+50°C FKM密封（/PE选项） = -20°C~+80°C HNBR密封（/BT选项） = -40°C~+60°C，带HFC油液=-40°C~+50°C		
推荐粘度	15~100mm²/s- 最大允许范围2.8~500mm²/s		
油液最高清洁度	ISO 4406标准， 20/18/15 NAS 1638 9级， 同样可参阅www.atos.com或KTF样本中的过滤器部分		
油液种类	适合密封类型	种类	参考标准
矿物油	NBR, FKM, HNBR	HL, HLP, HLPD, HVLP, HVLDP	DIN 51524
不含水抗燃油液	FKM	HFDU, HFDR	ISO 12922
含水抗燃油液	NBR, HNBR	HFC	

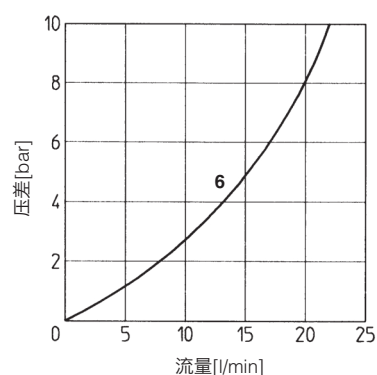
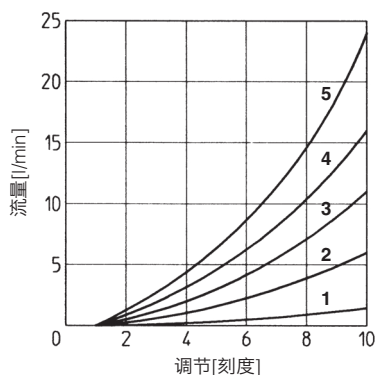
4 曲线 基于油温50℃, ISO VG46 矿物油

4.1 调节曲线

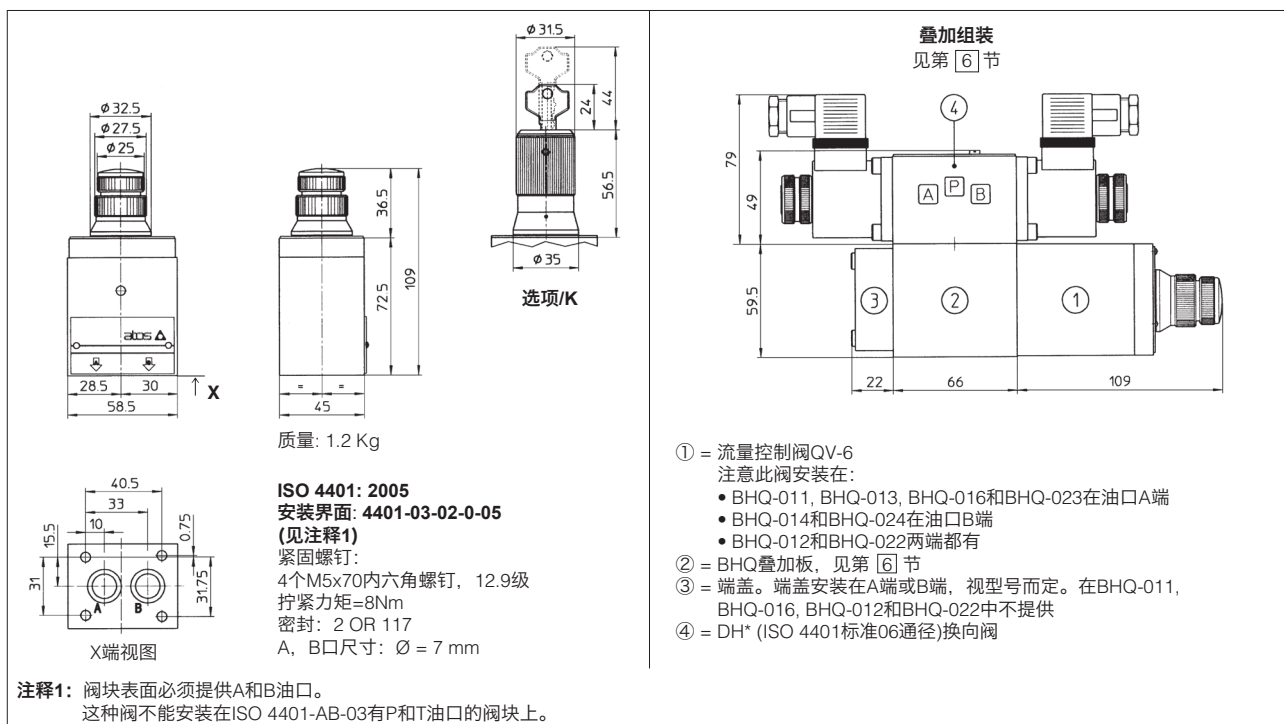
- 1** = QV-06/1
2 = QV-06/6
3 = QV-06/11
4 = QV-06/16
5 = QV-06/24

4.2 流经单向阀B→A 自由流量 $Q/\Delta p$ 曲线

- 6** = QV-06/*

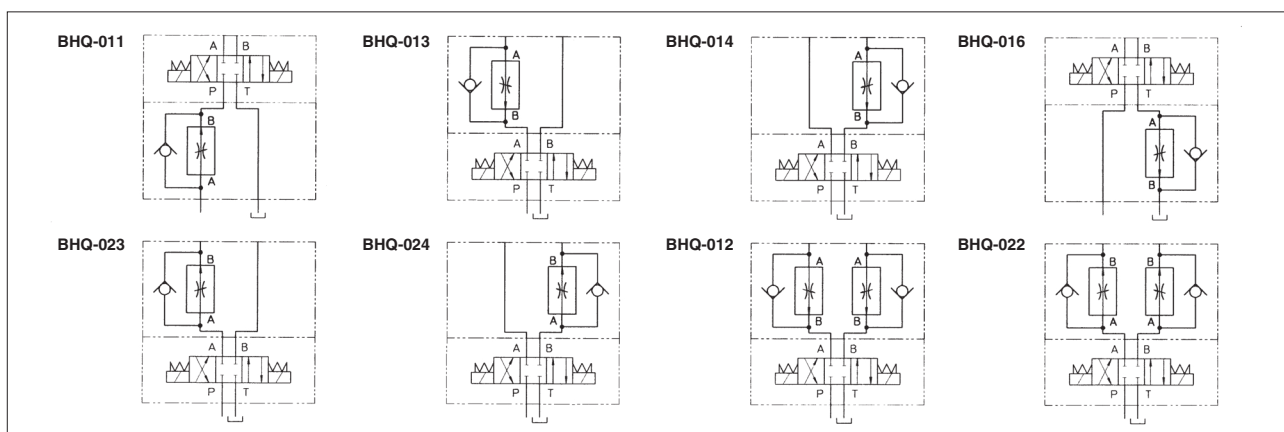


5 尺寸[mm]



6 BHQ叠加板类型

BHQ叠加板可以和QV-06叠加组装，具有ISO 4401 06通径安装界面。见下面型号和功能图，尺寸和安装示例见第 5 节。



也可适用于磷酸酯介质（在型号末尾加上/PE选项）

7 BA型安装底板

阀型号	底板型号	油口位置	油口尺寸 A, B, P, T	沉孔尺寸Ø [mm] A, B, P, T	质量 [Kg]
QV-06	BA-202/Q	油口A, B, P, T在下面	G 3/8"	—	1.2
	BA-204/Q	油口P, T在下面; 油口A, B在侧面	G 3/8"	25,5	1.2
	BA-302/Q	油口A, B, P, T在下面	G 1/2"	30	1.8