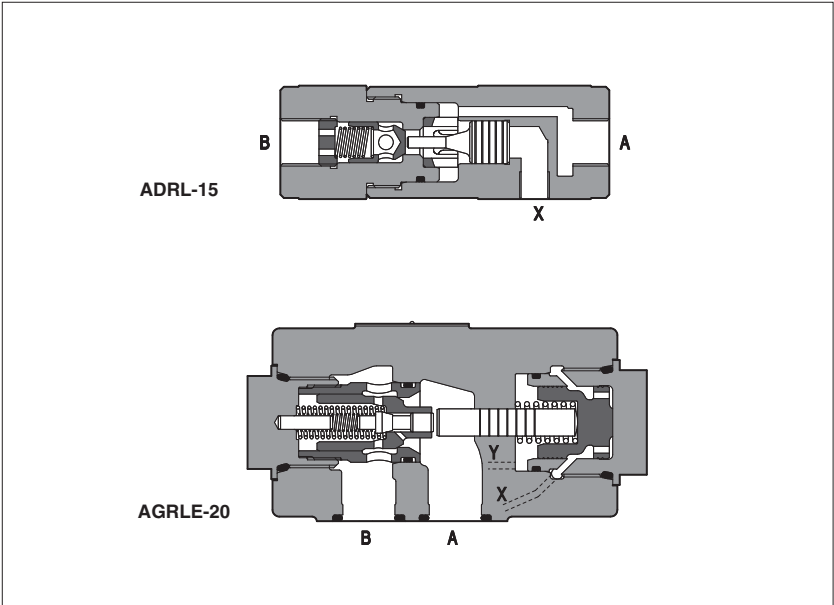


ADRL, AGRL, AGRLE型先导式单向阀

管式安装，油口从G3/8”到G1 1/4”
 底板式安装，ISO 5781标准，10,20,和32通径



ADRL是先导式（先导口X）单向阀，管式安装，油口尺寸从3/8" GAS 到1 1/4"GAS。最高流量300l/min。最大压力400bar。

AGRL和**AGRLE**是先导式（先导口X）单向阀，底板式安装，安装界面符合ISO 5781标准，10,20和32通径。最高流量500l/min。最大压力315bar。

AGRLE为先导腔外泄型（Y口泄油），适用于A口有压力且必须打开，正确使用先导单向阀的系统：事实上，A口的压力对于一般的先导式单向阀来说，能够通过对先导装置的反作用，影响阀的开启。

此类阀适用于液压油或具有类似润滑特性合成液的液压系统中。

1 型号

AGRL		E	-	10	/	*	**	/	*
ADRL = 先导式单向阀，管式安装 AGRL = 先导式单向阀，底板式安装									密封材料， 见第 4 节： - = NBR PE = FKM BT = HNBR
仅对AGRL： - = 不带外泄 E = 带外泄									
ADRL为螺纹连接： 10 = G 3/8" 15 = G 1/2" 20 = G 3/4" 32 = G 1 1/4"									
AGRL和AGRLE的规格： 10 20 32									
								开启压力 对ADRL - = 0.5 bar 2 = 2 bar 4 = 4 bar 8 = 8 bar	
								对AGRL - = 0.5 bar	
								设计号	

2 液压特性

液压符号										
阀型号	ADRL-10	ADRL-15	ADRL-20	ADRL-32	AGRL-10	AGRL-20	AGRL-32	AGRLE-10	AGRLE-20	AGRLE-32
先导比 (1)	2.8	2.7	2.5	2.3	13.6	14.0	14.4	13.6	14.0	14.4
最大推荐流量 [l/min]	30	60	100	300	160	300	500	160	300	500
最大压力 [bar]	400	350			315					

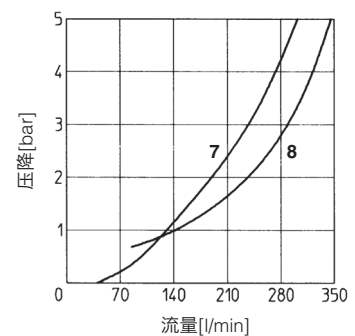
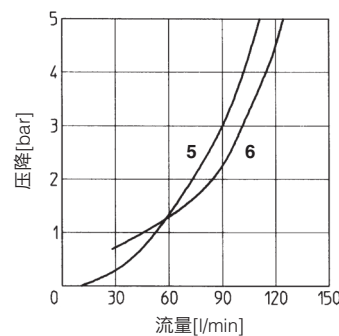
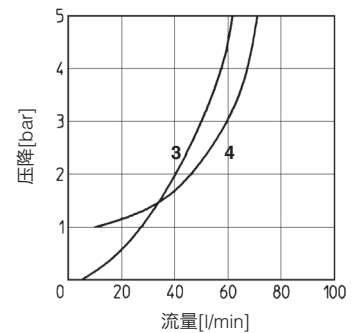
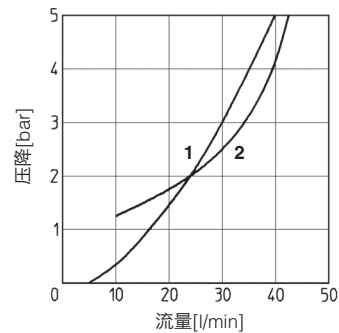
(1) 通过先导口X的先导压力，使先导阀芯打开单向阀，允许从B→A自由流动。
 最小先导压力同先导面积比以及使单向阀趋于关闭的压力有关。例如：ADRL-20的先导压力时单向阀压力的1/2.5。阀AGRL-*和AGRLE-*配有预卸压装置。

3 主要特征，密封和油液 - 关于表中未列出的油液，请咨询我们技术部

安装位置	任意位置。对于AGRLE型阀，外泄口Y直接连接到油箱，而没有反向压力		
遵守细则	RoHs指令2011/65/EU，最新版2015/863/EU REACH规则(EC)n° 1907/2006		
环境温度	标准型 = -30°C~+70°C /PE选项 = -20°C~+70°C /BT 选项 = -40°C~+70°C		
密封，推荐油液温度	NBR密封（标准型） = -20°C~+80°C，带HFC油液=-20°C~+50°C FKM密封（/PE选项） = -20°C~+80°C HNBR密封（/BT选项） = -40°C~+60°C，带HFC油液=-40°C~+50°C		
推荐粘度	15~100mm²/s- 最大允许范围2.8~500mm²/s		
油液最高清洁度	ISO 4406标准，20/18/15 NAS 1638 9级，同样可参阅www.atos.com或KTF样本中的过滤器部分		
安装面粗糙度	粗糙度指标，Ra 0.4 - 平面度 0.01/100 (ISO 1101)		
油液种类	适合密封类型	种类	参考标准
矿物油	NBR, FKM, HNBR	HL, HLP, HLPD, HVLP, HVLDP	DIN 51524
不含水抗燃油液	FKM	HFDU, HFDR	ISO 12922
含水抗燃油液	NBR, HNBR	HFC	

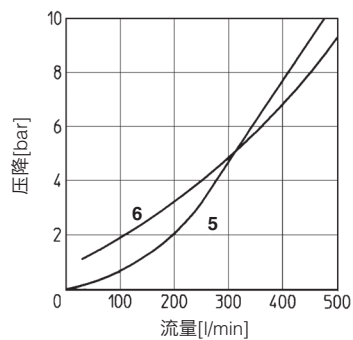
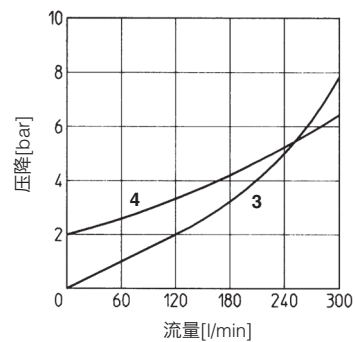
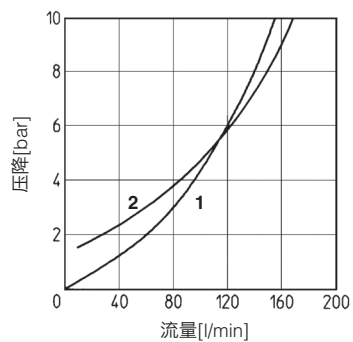
4 ADRL的流量-压降曲线图 基于油温50°C，ISO VG46 矿物油

- 1 = ADRL-10 B→A
2 = ADRL-10 A→B
3 = ADRL-15 B→A
4 = ADRL-15 A→B
5 = ADRL-20 B→A
6 = ADRL-20 A→B
7 = ADRL-32 B→A
8 = ADRL-32 A→B

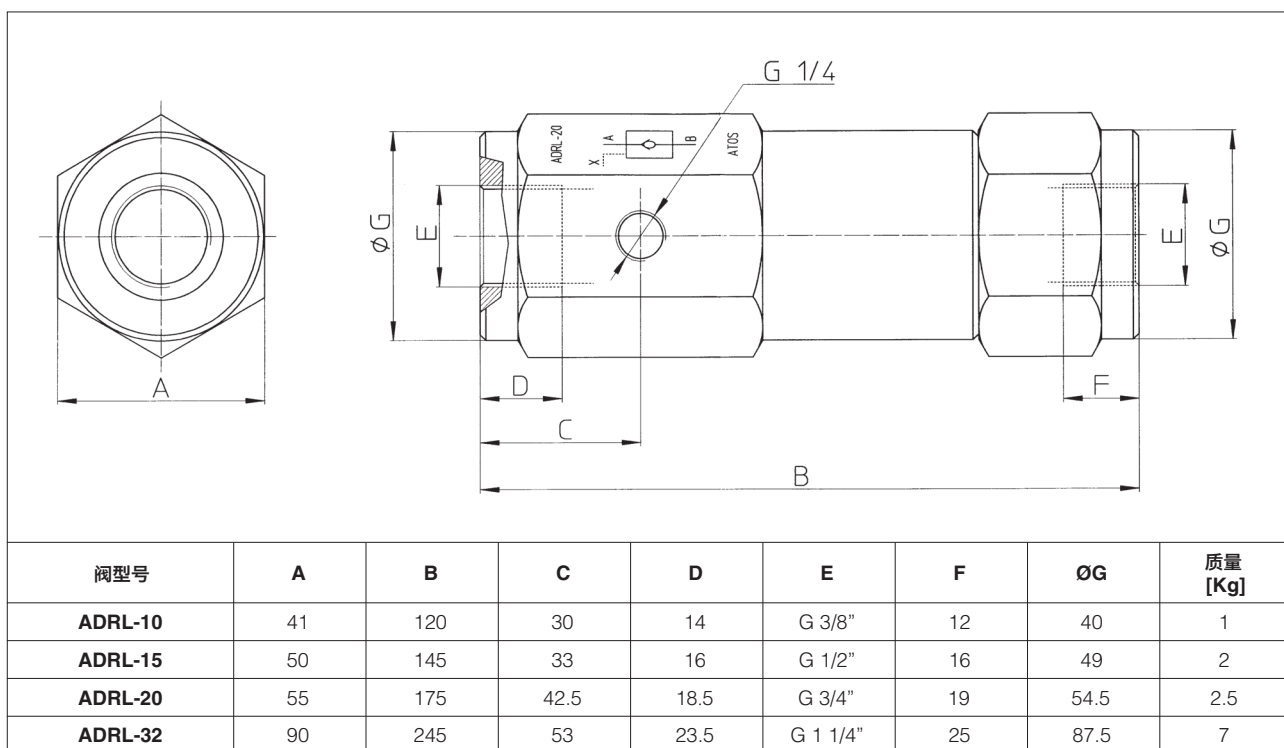


5 AGRL和AGRLE的流量-压降曲线图 基于油温50℃, ISO VG46 矿物油

- 1 = AGRL-10, AGRLE-10 B→A
 2 = AGRL-10, AGRLE-10 A→B
 3 = AGRL-20, AGRLE-20 B→A
 4 = AGRL-20, AGRLE-20 A→B
 5 = AGRL-32, AGRLE-32 B→A
 6 = AGRL-32, AGRLE-32 A→B



6 ADRL阀的尺寸[mm]



7 AGRL和AGRLE的尺寸[mm]

AGRL-10 AGRLE-10	ISO 5781: 2000 安装界面: 5781-06-07-0-00 紧固螺钉: 4个M10x45内六角螺钉, 12.9级 拧紧力矩 = 70Nm 密封圈: 2 OR 3068; 2 OR 109/70 A, B口尺寸: $\varnothing = 15\text{ mm}$ X, Y口尺寸: $\varnothing = 5\text{ mm}$	<p>质量: 4 Kg</p>
AGRL-20 AGRLE-20	ISO 5781: 2000 安装界面: 5781-08-10-0-00 紧固螺钉: 4个M10x45内六角螺钉, 12.9级 拧紧力矩 = 70Nm 密封圈: 2 OR 4100; 2 OR 109/70 A, B口尺寸: $\varnothing = 23\text{ mm}$ X, Y口尺寸: $\varnothing = 5\text{ mm}$	<p>质量: 7 Kg</p>
AGRL-32 AGRLE-32	ISO 5781: 2000 安装界面: 5781-10-13-0-00 紧固螺钉: 6个M10x100内六角螺钉, 12.9级 拧紧力矩 = 70Nm 密封圈: 2 OR 4131; 2 OR 109/70 A, B口尺寸: $\varnothing = 30\text{ mm}$ X, Y口尺寸: $\varnothing = 5\text{ mm}$	<p>质量: 14.8 Kg</p>

8 AGRL和AGRLE型阀的安装底板

阀型号	底板型号	油口位置	GAS 油口尺寸				沉孔尺寸 \varnothing [mm]				质量 [kg]
			A	B	X	Y	A	B	X	Y	
AGRL-10, AGRLE-10	BA-305	油口A, B, X, Y在下面	1/2"	1/2"	1/4"	1/4"	30	30	21,5	21,5	1
AGRL-20, AGRLE-20	BA-505		1"	1"	1/4"	1/4"	46	46	21,5	21,5	2
AGRL-32, AGRLE-32	BA-705 A		1 1/2"	1 1/2"	1/4"	1/4"	63,5	63,5	21,5	21,5	7,5

随安装底板供应紧固螺钉。详细资料见技术样本K280。