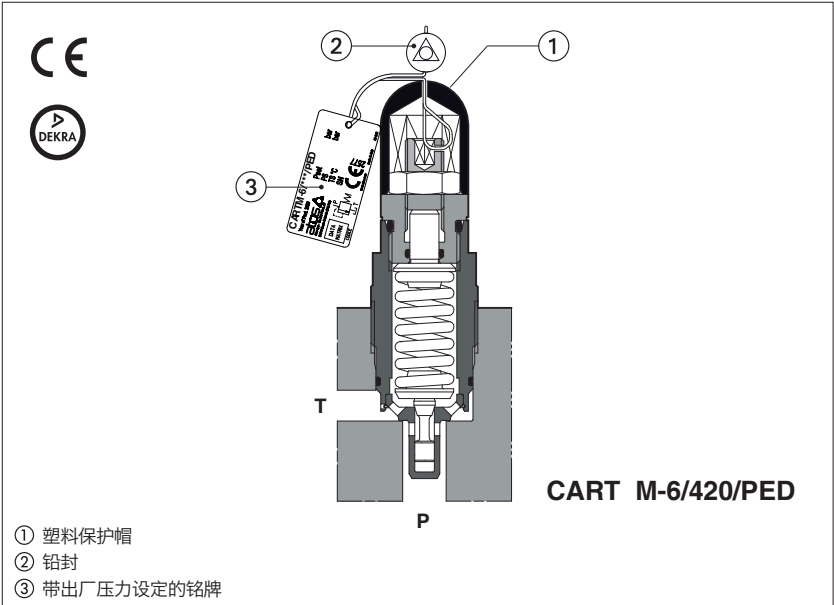


安全型溢流阀

直动式，螺纹安装，符合PED指令2014/68/EU - 通过  认证



CART /PED
安全型溢流阀，通过DEKRA认证，符合压力设备指令2014/68/EU(PED)。
它们的设计目的是作为安全型元件操作，限制最大系统压力或保护液压回路和蓄能器部分免受超压破坏。
该阀根据客户要求的压力等级出厂预设，见第⑥节。
压力调节螺钉由铅封塑料盖保护，以避免任何篡改。
螺纹安装型为特殊设计，可以减小阀块和阀组的尺寸，但保证产品的功能参数不变。

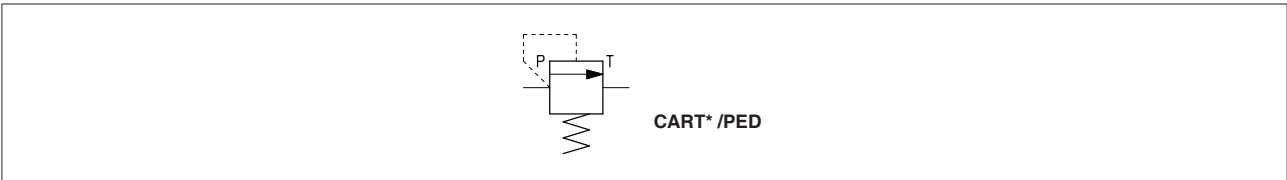
规格: **G1/2"~ M35**
最大流量: **2.5~150l/min**
最高压力: 达 **420bar**

1 型号

CART	M-6	/	420	/	PED	/	280	*	/	*
安全型溢流阀， 螺纹安装										密封材料(2)， 见第 ⑤ 节： - = NBR PE = FKM BT = HNBR
规格： M-3 = G1/2 (1) M-4 = M14x1 M-5 = M20x1.5 M-6 = M33x1.5 (1) ARE-15 = M32x1.5 ARE-20 = M35x1.5 (1)								设计号		
最大压力： 420 = 420 bar								出厂压力设定(bar)： 根据客户需求出厂预设压力 最小阶跃1bar（例如280 = 280 bar） 最小压力设定： 25 = 对于 CART-M* 和 CART ARE-15 30 = 对于 CART ARE-20		
								PED = 欧盟检验规范2014/68/EU - 通过DEKRA认证		

- (1) 同样适用于不锈钢型，见技术样本CWY010
- (2) 根据要求，可提供代码为EP的EPDM密封件，用于地面航空液压设备（如Skydrol或HyJet）中使用的HFDR防火磷酸酯基流体的应用
- 最大出厂压力设置 = 350bar。
此阀在型号编码前用编号000400标识，例如：000400 CART-M-6/420/PED/350 /EP

2 液压符号



3 主要特征

安装位置	任意位置
插孔	见第9节
MTTFd值符合EN ISO 13849标准	150年, 详细信息见技术样本 P007
环境温度范围	标准型 = -30°C ~ +80°C /PE选项 = -20°C ~ +80°C /BT选项 = -40°C ~ +70°C
存储温度范围	标准型 = -30°C ~ +80°C /PE选项 = -20°C ~ +80°C /BT选项 = -40°C ~ +70°C
表面防护	镀锌层黑色钝化 - 盐雾试验(EN ISO 9227标准) > 200h
遵守细则	PED指令2014/68/EU - 欧盟检验认证(1) RoHs指令2011/65/EU, 最新版2015/863/EU REACH规则(EC)n° 1907/2006

(1) 检验证书可从www.atos.com下载

4 液压特性

阀型号	CART M-3	CART M-4	CART M-5	CART M-6	CART ARE-15	CART ARE-20
P口最大压力 [bar]	420	420	420	420	420	420
出厂压力设定范围 [bar]	25~420	25~420	25~420	25~420	25~420	30~420
T口最大压力(1) [bar]	50	50	50	50	50	50
最大流量 (2) [l/min]	2.5	15	50	60	100	150

(1) 阀应在 T 管路上无反压的情况下操作, 参见第8节的注释 2

(2) T 管路上无反压的最大流量, 请参阅第8节中的图表以了解最大允许流量

5 密封和油液 - 关于表中未列出的油液, 请咨询我们技术部

密封, 推荐油液温度	NBR密封 (标准型) = -20°C~+80°C, 带HFC油液 = -20°C~+50°C FKM密封 (/PE选项) = -20°C~+80°C HNBR密封 (/BT选项) = -40°C~+60°C, 带HFC油液 = -40°C~+50°C		
推荐粘度	15~100mm²/s - 最大允许范围2.8~500mm²/s		
油液最高清洁度	ISO 4406标准, 20/18/15 NAS 1638 9级, 同样可参阅www.atos.com或KTF样本中的过滤器部分		
油液种类	适合密封类型	种类	参考标准
矿物油	NBR, FKM, HNBR	HL, HLP, HLPD, HVLP, HVLDP	DIN 51524
不含水抗燃油液	FKM	HFDP, HFDR	ISO 12922
含水抗燃油液	NBR, HNBR	HFC	

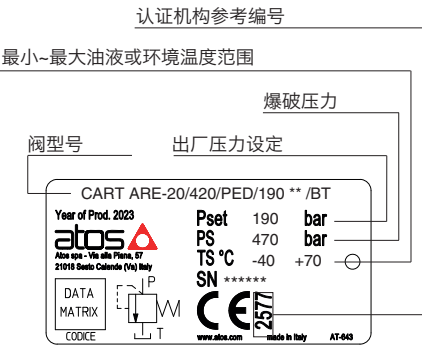
6 出厂压力设定

/PED型阀根据客户需求出厂预设压力等级 (每阶跃: 1bar)。出厂压力设置按下表所示的流量执行。出厂压力设定标注在铭牌上, 见第7节

阀型号	出厂压力设定下的流量 (l/min)
CART M-3	0.5
CART M-4	0.5
CART M-5	2
CART M-6	2
CART ARE-15	2
CART ARE-20	2

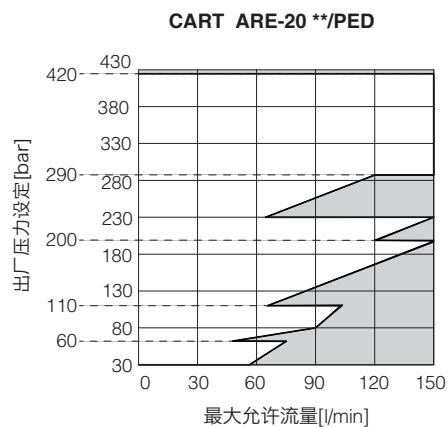
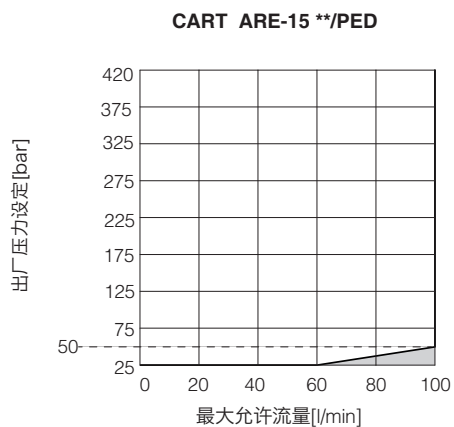
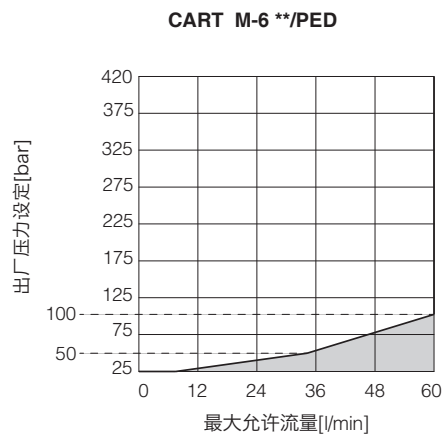
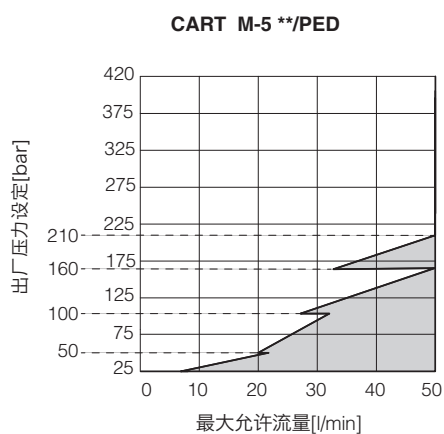
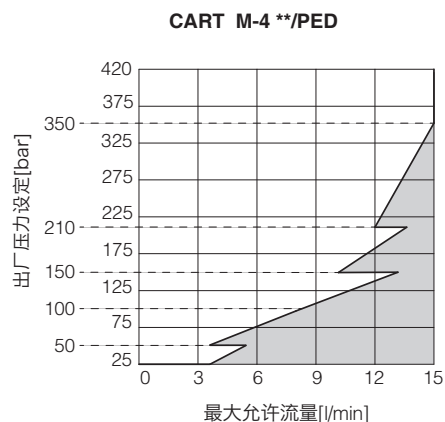
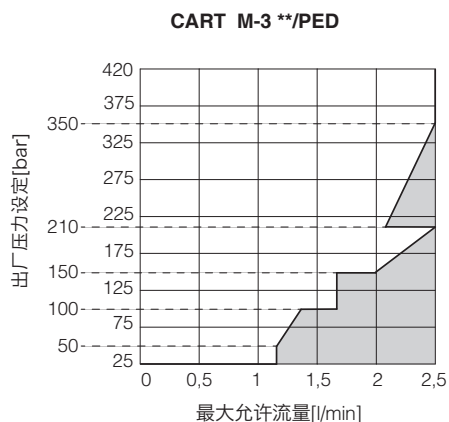
铅封的任何篡改都会使认证无效

7 铭牌标注



注: 无论是油液还是环境, TS 值是指极端温度

8 允许工作范围 (基于油温50°C, ISO VG46 矿物油)



注释:

- 1) 阀只能在上图的白色区域内操作。
白色区域内的最大允许流量值是指相对于出厂压力设置, 压力升幅保持在+10%以内的流量值。
位于灰色区域的压力/流量值无法实现。



在订购阀之前, 请检查在所需压力设定下的最大允许流量是否大于要保护的系统或蓄能器的最大流量。

- 2) 上图中的工作范围在T管路无反压的情况下有效。
出厂压力设置由T管路中的背压阀增加。
作为一般规则, PED阀应在T管路中无背压的情况下运行。
如果T管路中存在背压, 最大容许流量必须降低至图表中报告的数值, 以免超过工厂压力设定值+10%的限值。有关详细信息, 请联系Atos技术部。

9 插孔和安装尺寸[mm]

<p>CART M-3</p> <p>粘结密封 400-513</p> <table border="1"> <tr> <td>质量[kg]</td> <td>0.12</td> </tr> </table>	质量[kg]	0.12	<p>CART M-4</p> <p>插孔示意图和 插件不按比例</p> <table border="1"> <tr> <td>质量[kg]</td> <td>0.06</td> </tr> </table>	质量[kg]	0.06
质量[kg]	0.12				
质量[kg]	0.06				
<p>CART M-5</p> <p>粘结密封 400-025</p> <table border="1"> <tr> <td>质量[kg]</td> <td>0.17</td> </tr> </table>	质量[kg]	0.17	<p>CART M-6</p> <p>粘结密封 400-324</p> <table border="1"> <tr> <td>质量[kg]</td> <td>0.37</td> </tr> </table>	质量[kg]	0.37
质量[kg]	0.17				
质量[kg]	0.37				
<p>CART ARE-15</p> <p>粘结密封 400-025</p> <table border="1"> <tr> <td>质量[kg]</td> <td>0.7</td> </tr> </table>	质量[kg]	0.7	<p>CART ARE-20</p> <p>粘结密封 400-324</p> <table border="1"> <tr> <td>质量[kg]</td> <td>0.6</td> </tr> </table>	质量[kg]	0.6
质量[kg]	0.7				
质量[kg]	0.6				

10 相关文件

CY900 PED认证阀的操作和维护规范