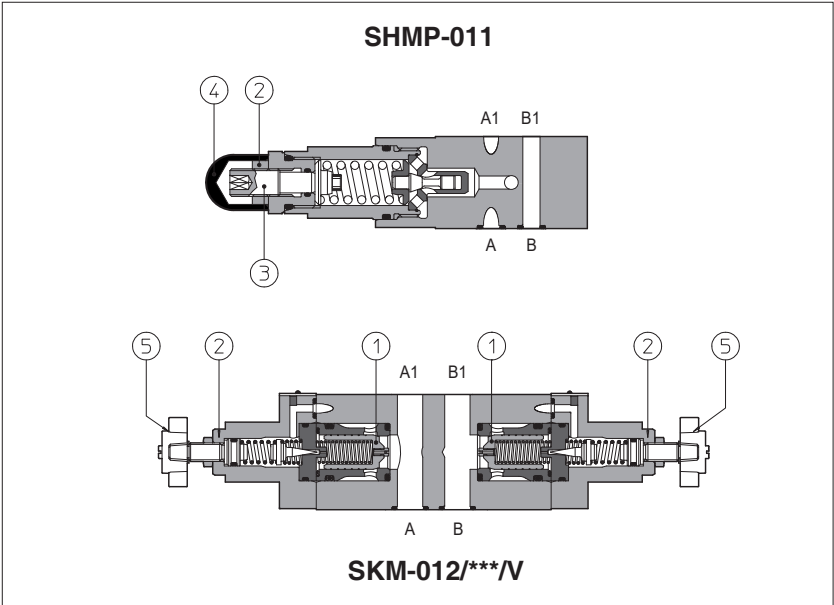


SHMP , SKM型叠加式溢流阀

ISO 4401标准, 06和10通径



SHMP是直动式溢流阀, 06通径
SKM是两极10通径平衡锥阀①式溢流阀。

压力调整的方式: 松开锁紧螺母②, 转动保护帽④下的调节螺杆③。可选调节手轮⑤调节代替调节螺杆, 可按要求供货。
顺时针转动增大压力。

阀规格和最大流量:
SHMP = 06通径, 最大流量: 35 l/min
SKM = 10通径, 最大流量: 120 l/min

安装界面: ISO 4401标准, 06和10通径
最大压力: 高达350bar

1 型号

SHMP	-	011	/	210	/	V	**	/	*
叠加式溢流阀规格: SHMP = 06通径 SKM = 10通径									密封材料, 见第 3 节: - = NBR PE = FKM BT = HNBR
机能, 见第 2 节									设计号
选项: V = 调节手轮代替带保护帽的调节螺杆									
压力范围:									
SHMP:			SKM:						
50 = 2~50 bar			50 = 4~50 bar						
100 = 3~100 bar			100 = 5~100 bar						
210 = 10~210 bar			210 = 5~210 bar						
350 = 15~350 bar			350 = 5~350 bar						

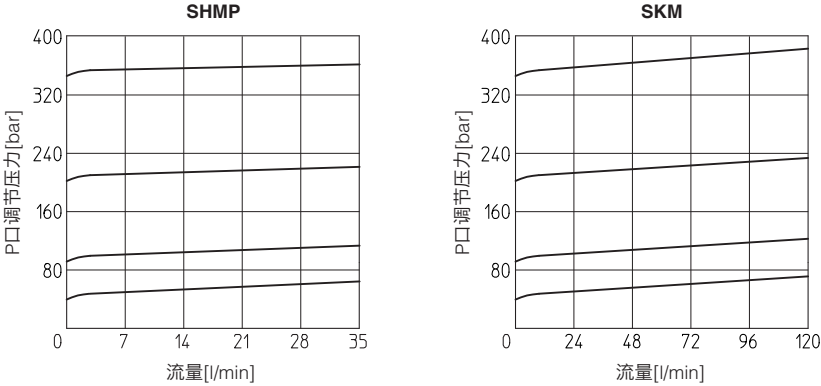
2 液压特性

液压机能					
SHMP-011	SHMP-012	SHMP-013	SHMP-014	SHMP-015	
SKM-011	SKM-012	SKM-013	SKM-014	SKM-015	
阀型号	SHMP		SKM		
最大流量 [l/min]	35		120		
压力范围 [bar]	2~50; 3~100; 10~210; 15~350		4~50; 5~100; 5~210; 5~350		

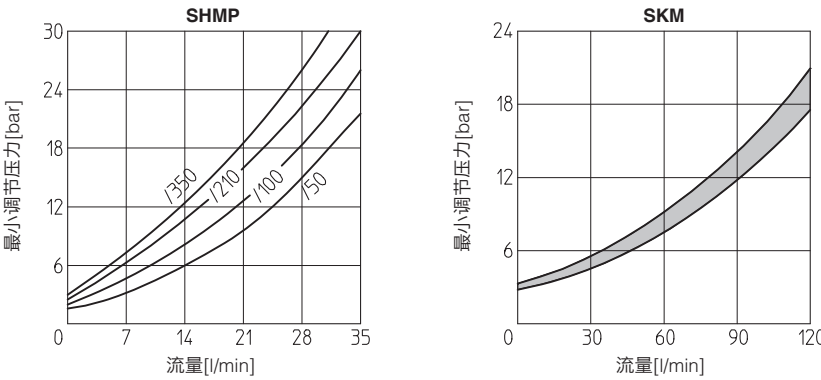
3 主要特征，密封和油液 - 关于表中未列出的油液，请咨询我们技术部

安装位置	任意位置		
安装面参数要求	粗糙度Ra0.4，平面度0.01/100（ISO 1101）		
MTTFd 值符合EN ISO 13849 标准	150年，详细信息见技术样本P007		
环境温度范围	标准型 = -30°C ~ +70°C /PE选项 = -20°C ~ +70°C /BT 选项 = -40°C ~ +70°C		
密封，推荐油液温度	NBR密封（标准型） = -20°C ~ +80°C，带HFC油液=-20°C ~ +50°C FKM密封（/PE选项） = -20°C ~ +80°C HNBR密封（/BT选项） = -40°C ~ +60°C，带HFC油液=-40°C ~ +50°C		
推荐粘度	15~100mm²/s- 最大允许范围2.8~500mm²/s		
油液最高清洁度	ISO 4406 标准 20/18/15 NAS 1638 9级，也可参见www.atos.com网站上的过滤器部分或KTF样本		
油液种类	适合密封类型	种类	参考标准
矿物油	NBR, FSKM, HNBR	HL, HLP, HLPD, HVLP, HVLPD	DIN 51524
不含水抗燃油液	FSKM	HF DU, HFDR	ISO 12922
含水抗燃油液	NBR, HNBR	HFC	

4 调节压力流量曲线（基于油温50°C，ISO VG46 矿物油）

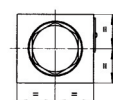
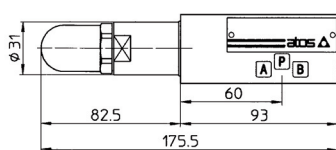
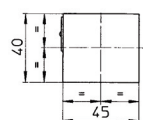


5 最小压力流量曲线（基于油温40°C，油液粘度25mm²/s）



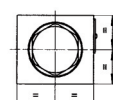
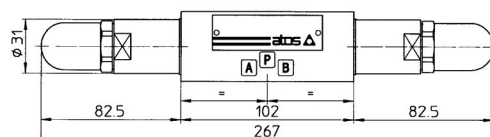
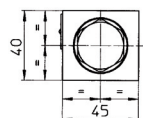
6 SHMP型阀安装尺寸[mm]

SHMP-011



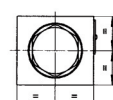
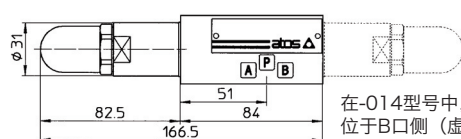
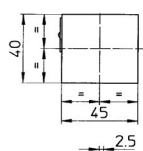
质量: 1.4 Kg

SHMP-012



质量: 1.7 Kg

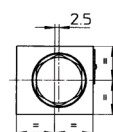
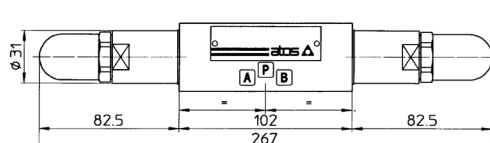
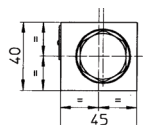
SHMP-013
SHMP-014



质量: 1.2 Kg

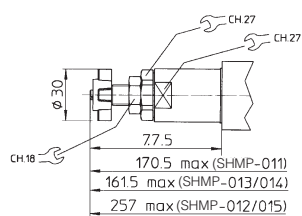
在-014型号中, 调节元件位于B口侧 (虚线), 而不是A口侧。

SHMP-015



质量: 1.7 Kg

选项V的调节装置

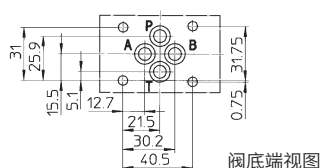


ISO 4401: 2005

安装界面: 4401-03-02-0-05

A, B, P, T口尺寸: $\varnothing = 7.5$ mm

密封圈: 4xOR108

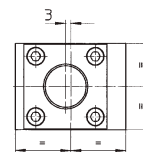
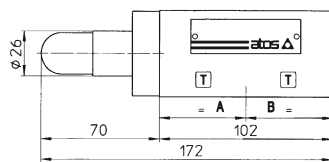
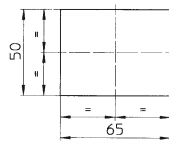


阀底端视图

紧固螺钉: 4个M5内六角螺钉, 长度由叠加阀的数量和型号决定。

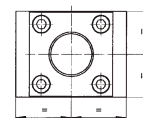
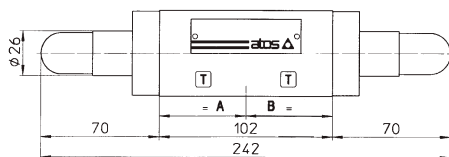
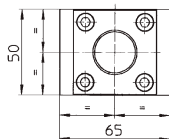
7 SKM型阀安装尺寸[mm]

SKM-011



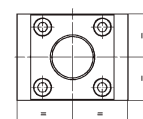
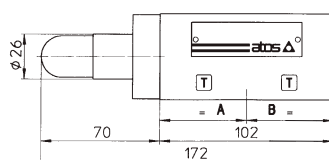
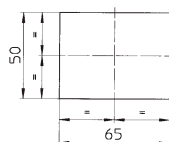
质量: 2.5 Kg

SKM-012



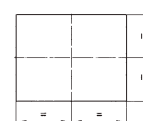
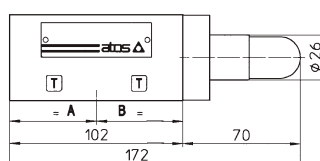
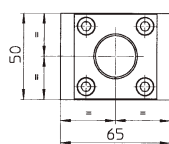
质量: 2.8 Kg

SKM-013



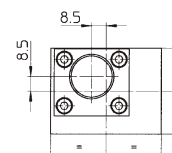
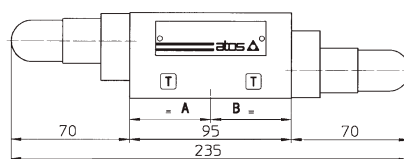
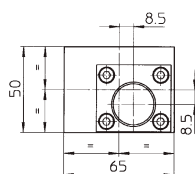
质量: 2.5 Kg

SKM-014



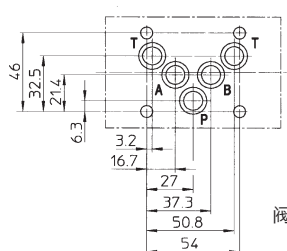
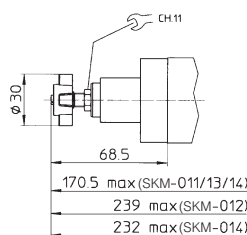
质量: 2.5 Kg

SKM-015



质量: 2.5 Kg

选项/V的调节装置



阀底端视图

ISO 4401: 2005

安装界面: 4401-05-04-0-05

A, B, P, T口尺寸: $\varnothing = 11.2$ mm

密封圈: 5xOR2050

紧固螺钉: 4个M6内六角螺钉, 长度由叠加阀的数量和型号决定。