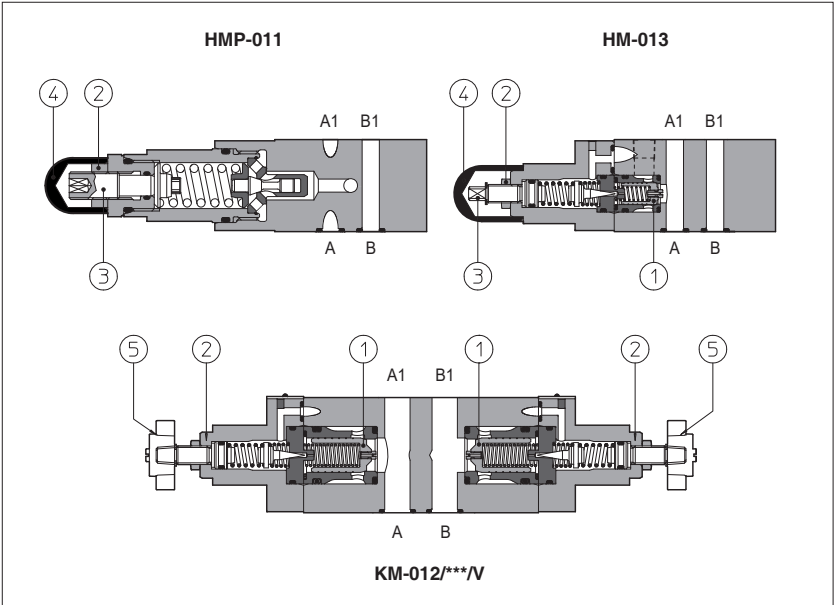


HMP, HM, KM型叠加式溢流阀

ISO 4401标准, 06和10通径



HMP是直动式溢流阀。
HM 和 KM是两级平衡锥阀①式溢流阀。

压力调整的方式：松开锁紧螺母②，转动保护帽④下的调节螺杆③。可选手轮⑤调整代替螺杆调整，可按要求供货。
顺时针转动增大压力。

阀规格和最大流量：
HMP = 06通径, 最大流量: 35 l/min
HM = 06通径, 最大流量: 60 l/min
KM = 10通径, 最大流量: 120 l/min

安装界面：ISO 4401标准, 06和10通径
最大压力：高达350bar

1 型号

HM

-

011

/

210

/

V

**

/

*

叠加式溢流阀规格：
HMP = 06通径
HM = 06通径
KM = 10通径

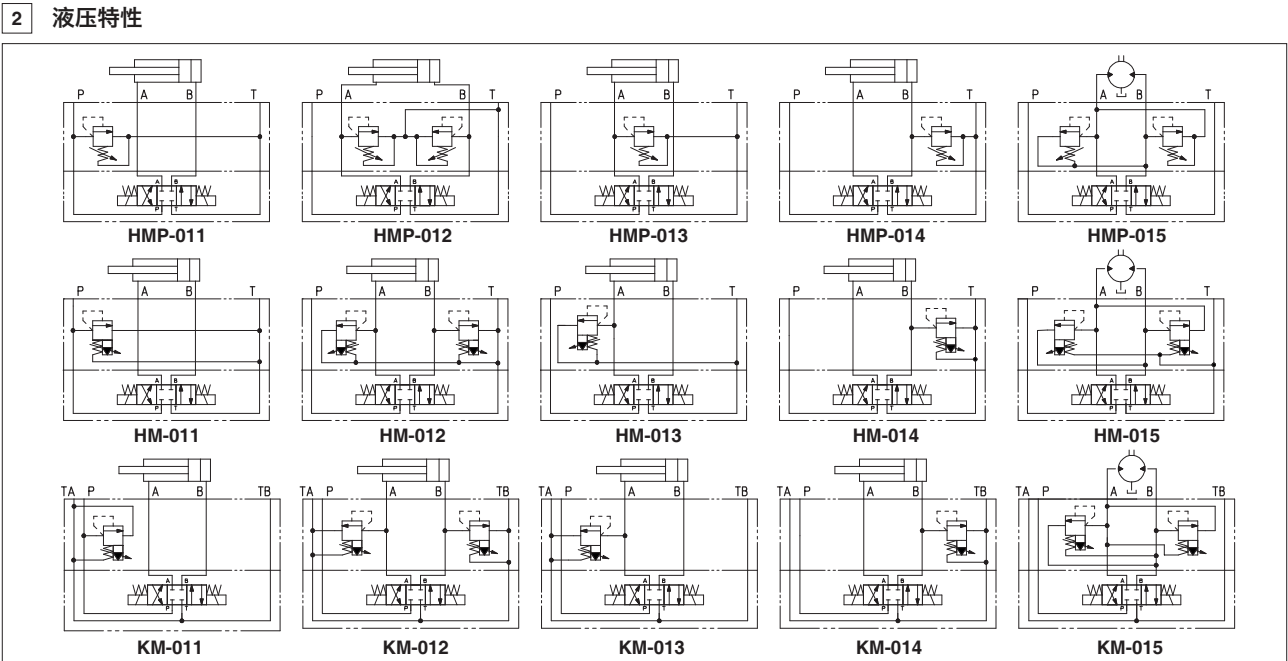
机能，见第 2 节
011 = 单作用于P口，T口回油
012 = 双作用于A口和B口，T口回油
013 = 单作用于A口，T口回油
014 = 单作用于B口，T口回油
015 = 双作用于A口和B口，交互式溢流

设计号

密封材料，见第 5 节：
- = NBR
PE = FKM
BT = HNBR

选项：
V = 手轮调整代替带保护帽的螺杆调整
仅对HMP：
R = 用于减少泄漏的特殊要求
VF = 调节手轮
VS = 带安全锁的调节手轮

压力范围
HMP：
50 = 2~ 50 bar
100 = 3~100 bar
210 = 10~210 bar
350 = 15~350 bar
HM 和 KM：
50 = 4~ 50 bar
100 = 5~100 bar
210 = 5~210 bar
350 = 5~350 bar



3 主要特征

安装位置	任意位置
安装面参数要求	粗糙度指标Ra0.4 - 平面度0.01/100 (ISO 1101标准)
MTTFd 值符合EN ISO 13849 标准	150年, 详细信息见技术样本 P007
环境温度	标准型 = -30°C ~ +70°C /PE选项 = -20°C ~ +70°C /BT 选项 = -40°C ~ +70°C
遵守细则	RoHs指令2011/65/EU, 最新版2015/863/EU REACH规则(EC)n° 1907/2006

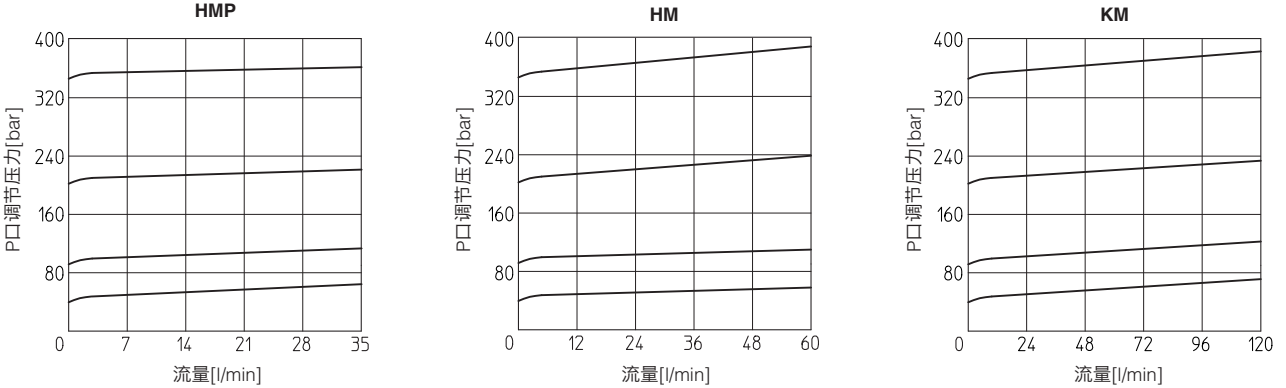
4 液压特性

阀型号	HMP	HM	KM
最大流量 [l/min]	35	60	120
压力范围 [bar]	2~50; 3~100; 10~210; 15~350	4~50; 5~100; 5~210; 5~350	

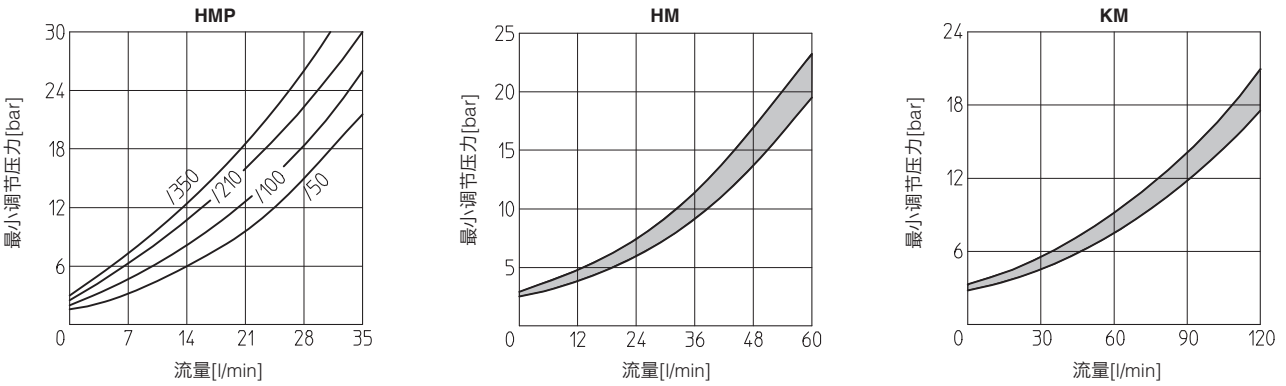
5 密封和油液 - 关于表中未列出的油液, 请咨询我们技术部

密封, 推荐油液温度	NBR密封 (标准型) = -20°C ~ +80°C, 带HFC油液=-20°C ~ +50°C FKM密封 (/PE选项) = -20°C ~ +80°C HNBR密封 (/BT选项) = -40°C ~ +60°C, 带HFC油液=-40°C ~ +50°C		
推荐粘度	15~100mm²/s - 最大允许范围2.8~500mm²/s		
油液最高清洁度	ISO 4406标准, 20/18/15 NAS 1638 9级, 同样可参阅www.atos.com或KTF样本中的过滤器部分		
油液种类	适合密封类型	种类	参考标准
矿物油	NBR, FKM, HNBR	HL, HLP, HLPD, HVLP, HVLPD	DIN 51524
不含水抗燃油液	FKM	HFDU, HFDR	ISO 12922
含水抗燃油液	NBR, HNBR	HFC	

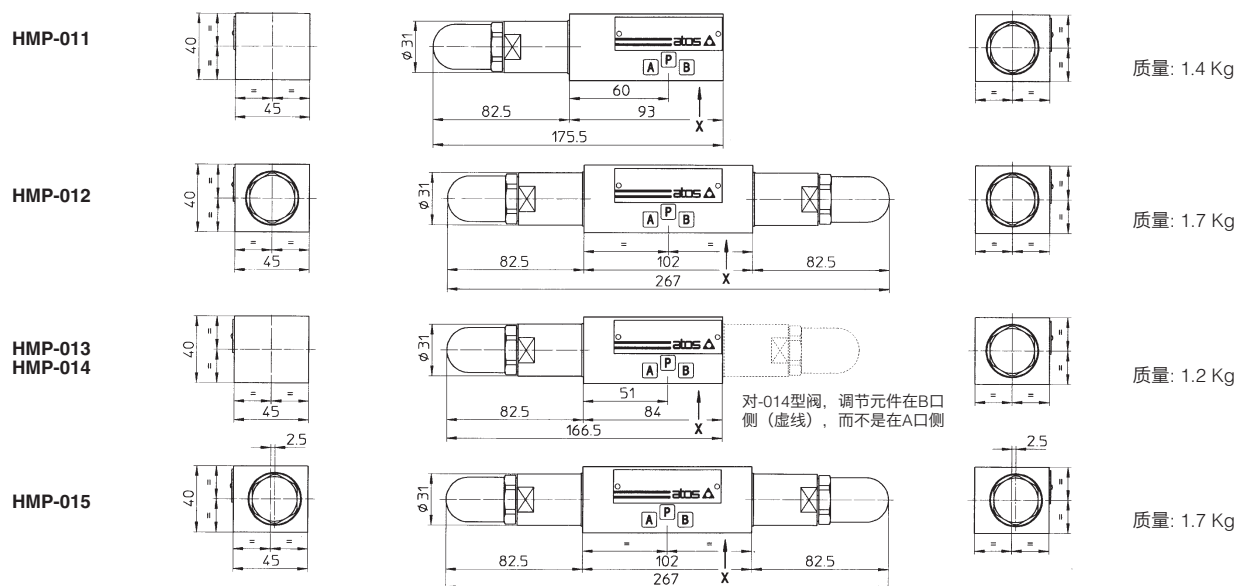
6 调节压力流量曲线 (基于油温50°C, ISO VG46 矿物油)



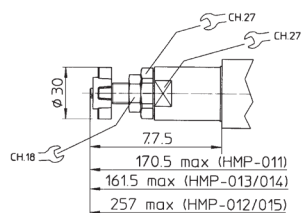
7 最小压力流量曲线 (基于油温40°C, 油液粘度25mm²/s)



8 HMP型阀安装尺寸[mm]



选项/V的调节装置

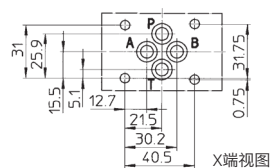


ISO 4401: 2005

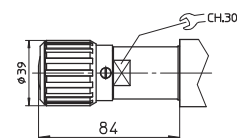
安装界面: 4401-03-02-0-05

A, B, P, T口尺寸: $\varnothing = 7.5$ mm

密封圈: 4×OR108

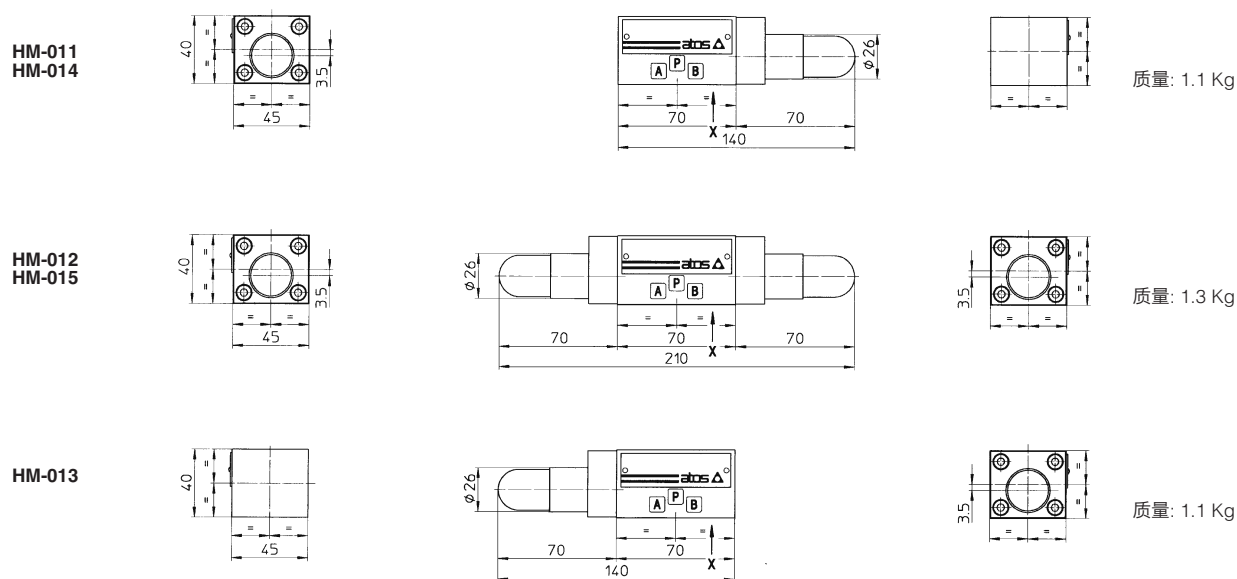


选项/VF和/VS的调节装置

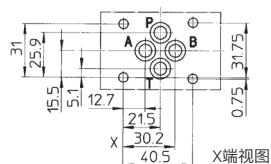
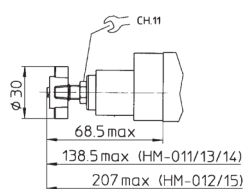


紧固螺钉: 4个M5内六角螺钉, 长度由叠加阀的数量和型号决定。

9 HM型阀安装尺寸[mm]



选项/V的调节装置



ISO 4401: 2005

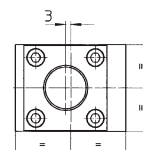
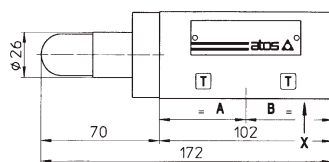
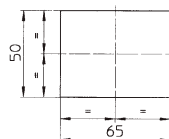
安装界面: 4401-03-02-0-05

A, B, P, T口尺寸: $\varnothing = 7.5$ mm

密封圈: 4×OR108

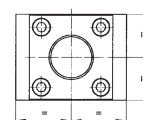
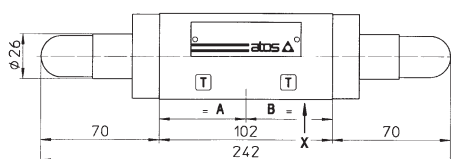
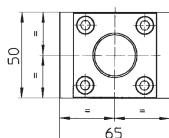
紧固螺钉: 4个M5内六角螺钉, 长度由叠加阀的数量和型号决定。

KM-011



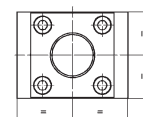
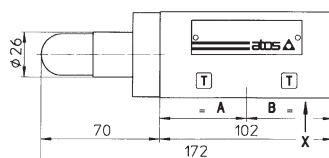
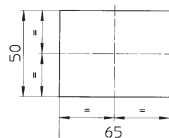
质量: 2.5 Kg

KM-012



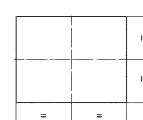
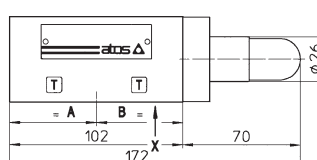
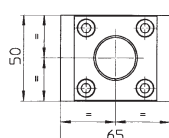
质量: 2.8 Kg

KM-013



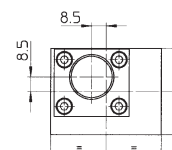
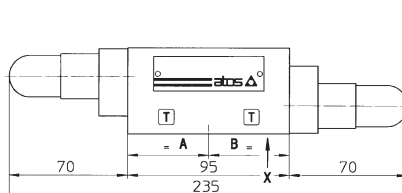
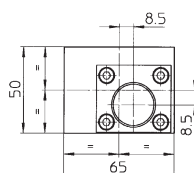
质量: 2.5 Kg

KM-014



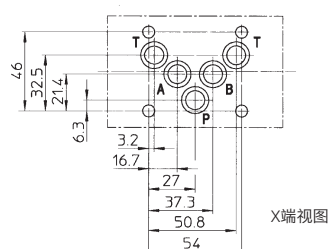
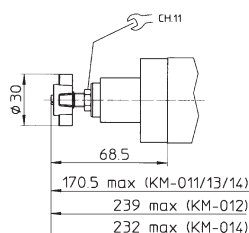
质量: 2.5 Kg

KM-015



质量: 2.5 Kg

选项/V的调节装置



ISO 4401: 2005
安装界面: 4401-05-04-0-05
A, B, P, T口尺寸: $\varnothing = 11.2$ mm
密封圈: 5xOR2050

紧固螺钉: 4个M6内六角螺钉, 长度由叠加阀的数量和型号决定。