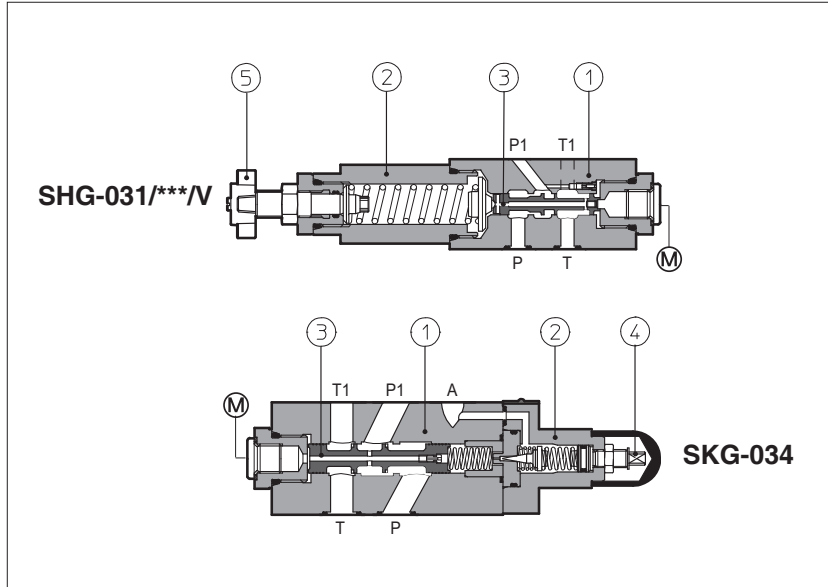


SHG,SKG型叠加式减压阀

滑阀型, ISO 4401标准, 06和10通径



SHG和SKG是滑阀型③减压阀, 适用于液压系统中。

SHG是直动式三通阀;
SKG是两级①②, 三通阀;
顺时针转动增大压力。

阀规格和最大流量:

SHG = 06通径, 流量高达50l/min;
SKG = 10通径, 流量高达100l/min;

安装界面:

ISO 4401标准, 06和10通径

最大压力: SHG为350bar
SKG为315bar

1 型号

SHG-0	31	/	210	/	V	/	**	/	*
叠加式减压阀, 规格: SHG-0 = 06通径 SKG-0 = 10通径							设计号		密封材料, 见第 3 节: - = NBR PE = FKM BT = HNBR
机能, 见第 2 节 三通: 31 = P口减压 33 = A口减压 34 = B口减压			压力范围 SHG 32 = 3 - 32 bar 50 = 2 - 50 bar 75 = 10 - 75 bar						SKG 100 = 7 - 100 bar 210 = 8 - 210 bar
			选项: V = 调节手轮代替带保护帽的调节螺杆						

2 液压特性

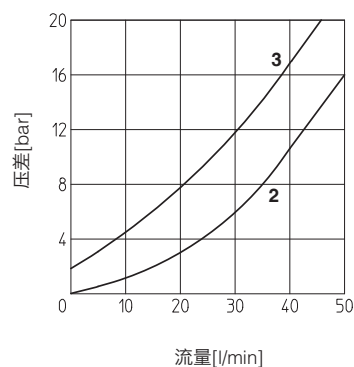
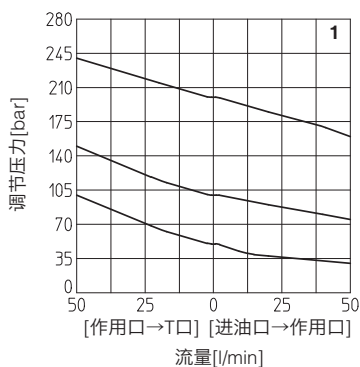
液压机能								
阀型号		SHG-03*/32	SHG-03*/50	SHG-03*/75	SHG-03*/100	SHG-03*/210	SKG-03*/100	SKG-03*/210
最大流量	[l/min]	50					100	
压力范围	[bar]	3~32	2~50	10~75	20~100	50~210	7~100	8~210
最大进油口压力	[bar]	350					315	
T口最大压力	[bar]	160					160	

3 主要特征, 密封和油液 - 关于表中未列出的油液, 请咨询我们技术部

安装位置	任意位置		
安装面参数要求	粗糙度Ra0.4, 平面度0.01/100 (ISO 1101)		
MTTFd 值符合EN ISO 13849 标准	150年, 详细信息见技术样本P007		
环境温度范围	标准型 = -30°C ~ +70°C /PE选项 = -20°C ~ +70°C /BT选项 = -40°C ~ +70°C		
密封, 推荐油液温度	NBR密封 (标准型) = -20°C~+80°C, 带HFC油液=-20°C~+50°C FKM密封 (/PE选项) = -20°C~+80°C HNBR密封 (/BT选项) = -40°C~+60°C, 带HFC油液=-40 ~+50°C		
推荐粘度	15~100mm ² /s- 最大允许范围2.8~500mm ² /s		
油液最高清洁度	ISO 4406 标准 20/18/15 NAS 1638 9级, 也可参见www.atos.com网站上的过滤器部分或KTF样本		
油液种类	适合密封类型	种类	参考标准
矿物油	NBR, FKM, HNBR	HL, HLP, HLPD, HVLP, HVLPD	DIN 51524
不含水抗燃油液	FKM	HFDR, HFDR	ISO 12922
含水抗燃油液	NBR, HNBR	HFC	

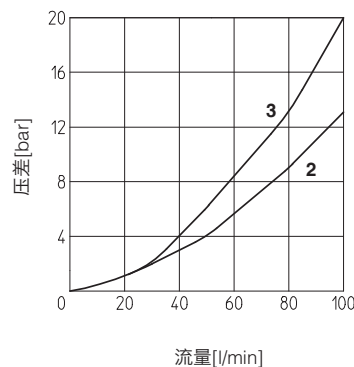
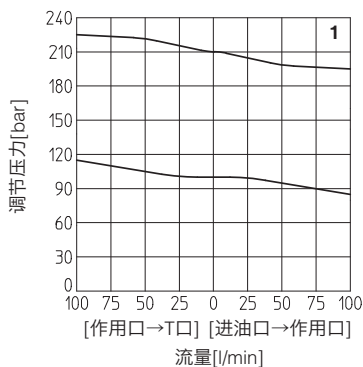
4 SHG-03*曲线基于油温50°C, ISO VG46 矿物油

- 1 = 压力相对于流量变化:
- 作用口和泄油口之间
- 进油口和作用口之间
- 2 = 进油口和作用口之间的压差
相对于流量变化
- 3 = 作用口和泄油口之间的压差
相对于流量变化



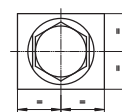
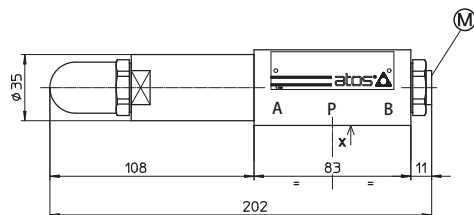
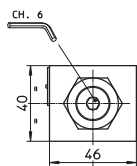
5 SKG-03*曲线基于油温50°C, ISO VG46 矿物油

- 1 = 压力相对于流量变化:
- 作用口和泄油口之间
- 进油口和作用口之间
- 2 = 进油口和作用口之间的压差
相对于流量变化
- 3 = 作用口和泄油口之间的压差
相对于流量变化



6 SHG-0型阀安装尺寸[mm]

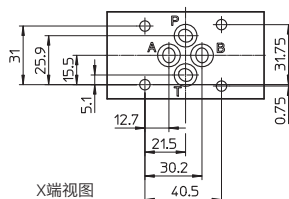
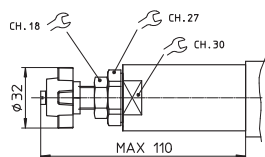
SHG-03*



Ⓜ = 压力监测口 = G 1/4"

质量: 2,3 Kg

选项V的调节手轮装置



ISO 4401: 2005

安装界面: 4401-03-02-0-05

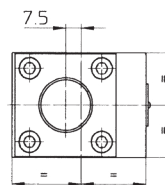
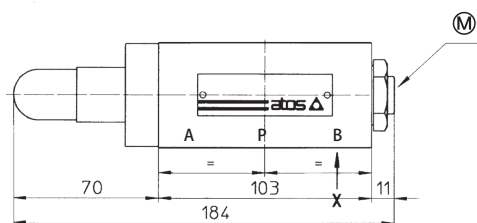
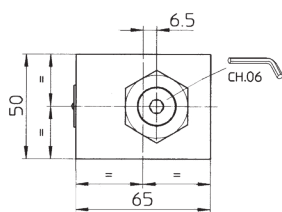
A, B, P, T口尺寸: $\varnothing = 7.5$ mm

密封圈: 4xOR108

紧固螺钉: 4个M5内六角螺钉, 长度由叠加阀的数量和型号决定

7 SKG-0型阀安装尺寸[mm]

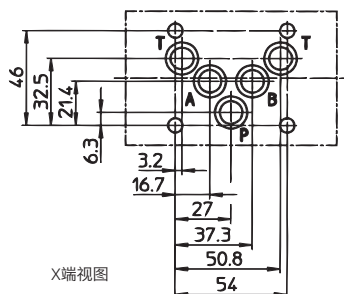
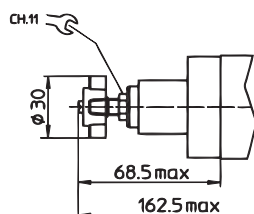
SKG-03*



Ⓜ = 压力监测口 = G 1/4"

质量: 3.8 Kg

选项V的调节手轮装置



ISO 4401: 2005

安装界面: 4401-05-04-0-05

A, B, P, T口尺寸: $\varnothing = 11.2$ mm

密封圈: 5xOR2050

紧固螺钉: 4个M6内六角螺钉, 长度由叠加阀的数量和型号决定。