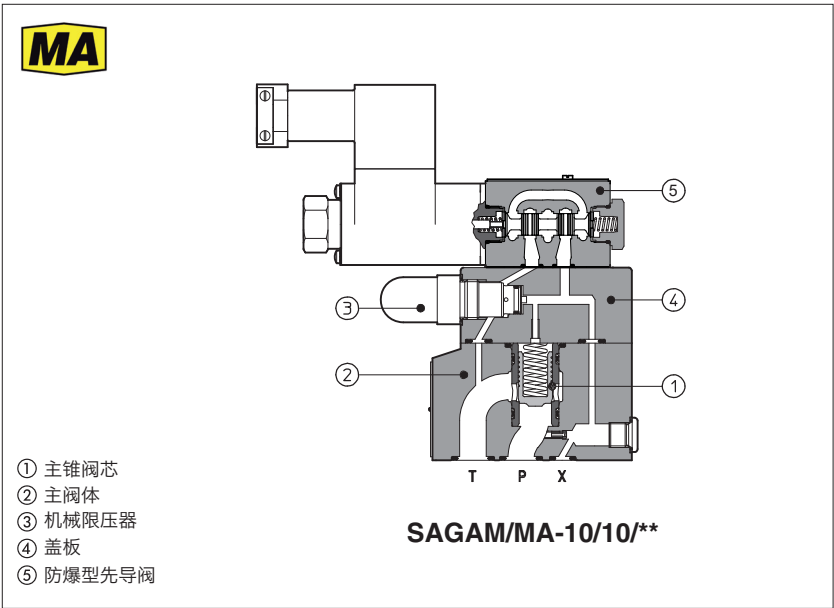


防爆型压力溢流阀

先导式，板式 - 通过MA认证



SAGAM/MA

压力溢流阀，配备防爆型电磁先导阀，用于卸荷，符合中国煤矿**MA**安全认证，保护模式：**Ex db I Mb** 适用于地面，隧道或矿井。

电磁铁带电缆夹（水平方向）用于电源线圈连接电缆接口和内部接线板。

EX db 类电磁铁壳体设计允许可能由壳体内部的混合气体产生爆炸，从而避免危险在外部环境中传播。

它们还被设计成根据认证等级限制外部温度，以避免环境中存在的爆炸性混合物自燃。

SAGAM：压力溢流阀，板式安装
规格：**10,20,32**通径 - ISO 4401
最大流量：**200,400,600 l/min**
最大压力：**350 bar**

1 SAGAM压力溢流阀的型号

| | | | | | | | | | | | | | | | | |
|--------------|---|-----------|---|-----------|---|----------|----------|---|------------|---|----------|---|-------------|-----------|---|----------|
| SAGAM | / | MA | - | 20 | / | 1 | 0 | / | 210 | - | * | / | 24DC | ** | / | * |
|--------------|---|-----------|---|-----------|---|----------|----------|---|------------|---|----------|---|-------------|-----------|---|----------|

SAGAM = 溢流阀：
板式安装

认证类型：
MA = 防爆型中国煤矿MA安全认证

阀规格：**10** (ISO 6264)
20 (ISO 6264)
32 (ISO 6264)

1 = 1个压力设定

阀机能，见第2节
0 = 电磁铁断电卸荷
1 = 电磁铁通电卸荷

密封材料
见第6节：
- = NBR
PE = FKM

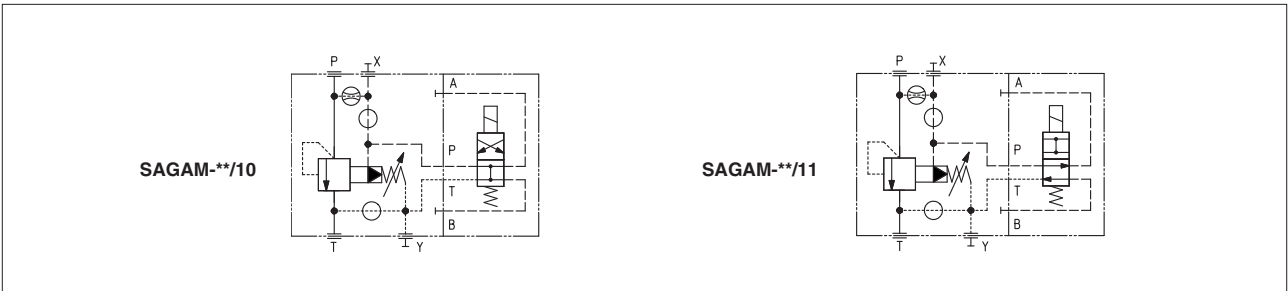
设计号

电压编码，见第5节

选项：
V = 用于压力调节的调节手轮

最大调节压力：
50 = 50 bar
100 = 100 bar
210 = 210 bar
350 = 210 bar

2 液压符号（符合ISO 1219-1标准）



3 主要特征

| | |
|------------------------|--|
| 安装位置 | 任意位置 |
| 安装面粗糙度符合ISO 4401标准 | 可接受的粗糙度指标, Ra≤0.8, 推荐Ra 0.4 - 平面度 0.01/100 |
| MTTFd值符合EN ISO 13849标准 | 75年, 详细信息见技术样本 P007 |
| 环境温度 | 标准型 = -20°C ~ +70°C /PE选项 = -20°C ~ +70°C |
| 存储温度范围 | 标准型 = -20°C ~ +80°C /PE选项 = -20°C ~ +80°C |
| 遵守细则 | 防爆保护, 见第7节 - 隔爆型外壳 Ex-db |

4 液压特性

| | |
|------|--|
| 工作压力 | P, X = 350 bar T, Y = 210 bar |
| 最大流量 | SAGAM/MA-10 = 200 l/min ; SAGAM/MA-20 = 400 l/min ; SAGAM/MA-32 = 600 l/min ; |

5 电气特性

| | |
|--|--------------------------|
| 电磁铁类型 | 开/关 |
| 电压编码 VDC ±10% | 12DC, 24DC, 110DC |
| 电源功耗 | 16.5 W |
| 保护级别 | IP65, 符合DIN EN60529标准 |
| 负载因子 | 100% |

6 密封和油液

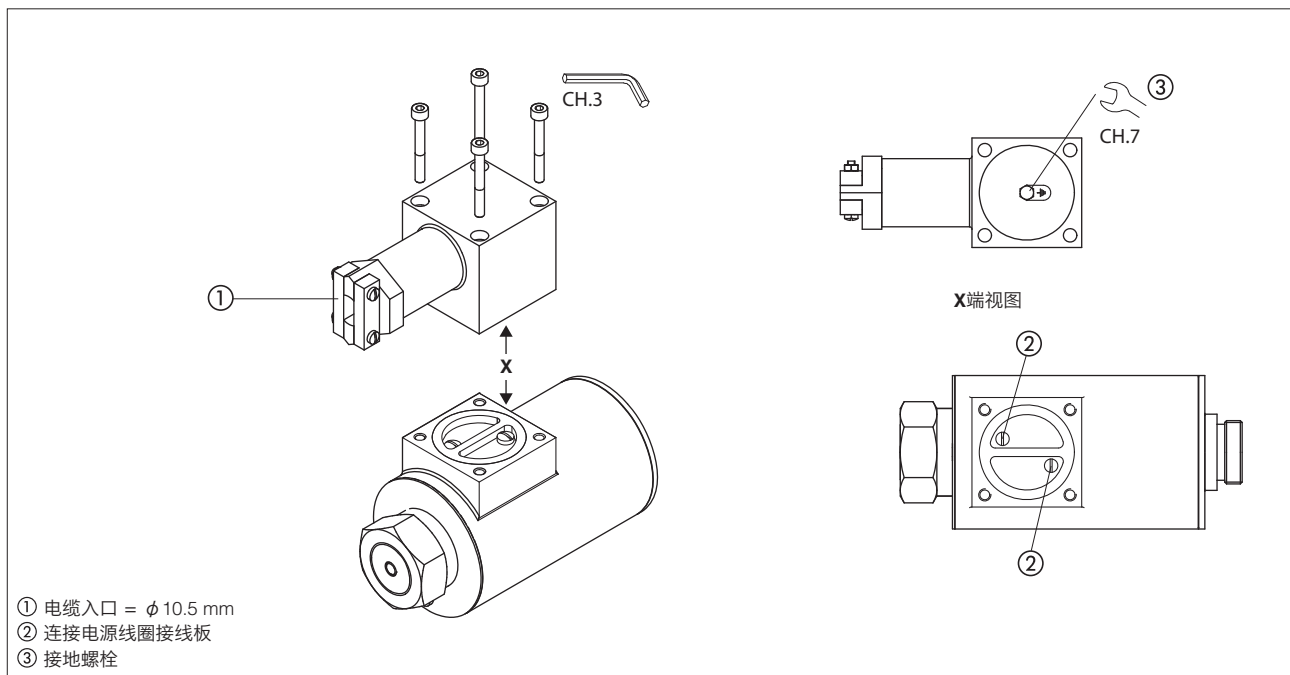
| | | | |
|------------|--|----------------------------|-----------|
| 密封, 推荐油液温度 | NBR密封 (标准型) = -20°C~+60°C, 带HFC油液 = -20°C~+50°C FKM密封 (/PE选项) = -20°C~+80°C | | |
| 推荐粘度 | 15~100mm²/s - 最大允许范围2.8~500mm²/s | | |
| 油液最高清洁度 | ISO 4406标准, 20/18/15 NAS 1638 9级, 同样可参阅www.atos.com或KTF样本中的过滤器部分 | | |
| 油液种类 | 适合密封类型 | 种类 | 参考标准 |
| 矿物油 | NBR, FKM, HNBR | HL, HLP, HLPD, HVLP, HVLPD | DIN 51524 |
| 不含水抗燃油液 | FKM | HF DU, HFDR | ISO 12922 |
| 含水抗燃油液 | NBR, HNBR | HFC | |

7 认证数据

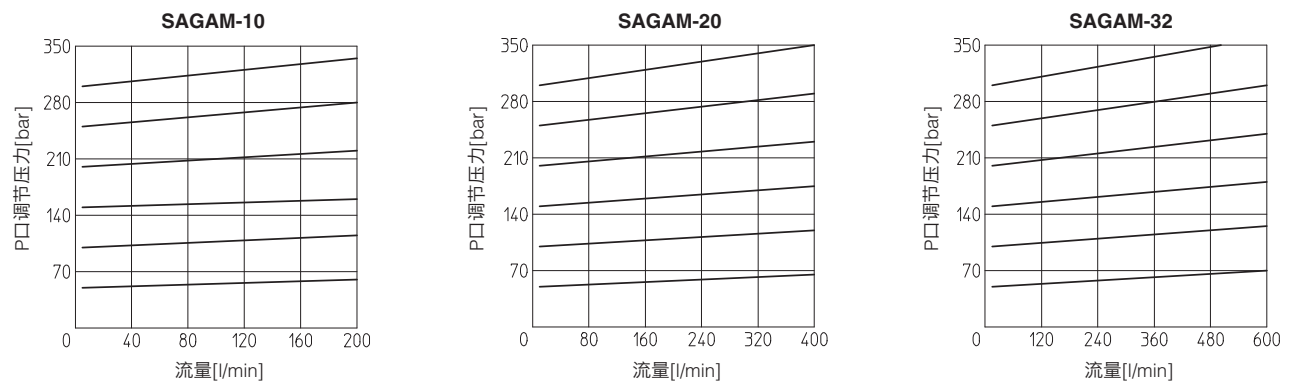
| | |
|---------|------------------------|
| 阀型号 | SAGAM/MA |
| 认证 | 中国煤矿MA安全认证 |
| 认证电磁铁型号 | DTBZ12 - 37 FYC |
| 检验证书类型 | CNEx 22.7656X |
| 保护措施 | Ex db I Mb |
| 表面温度 | ≤135 °C |
| 环境温度 | -20 ~ +40 °C |
| 电缆入口 | 电缆入口 ϕ = 10.5mm |

 **警告:** 若最终用户或非合格人员对阀进行维护, 则认证将失效

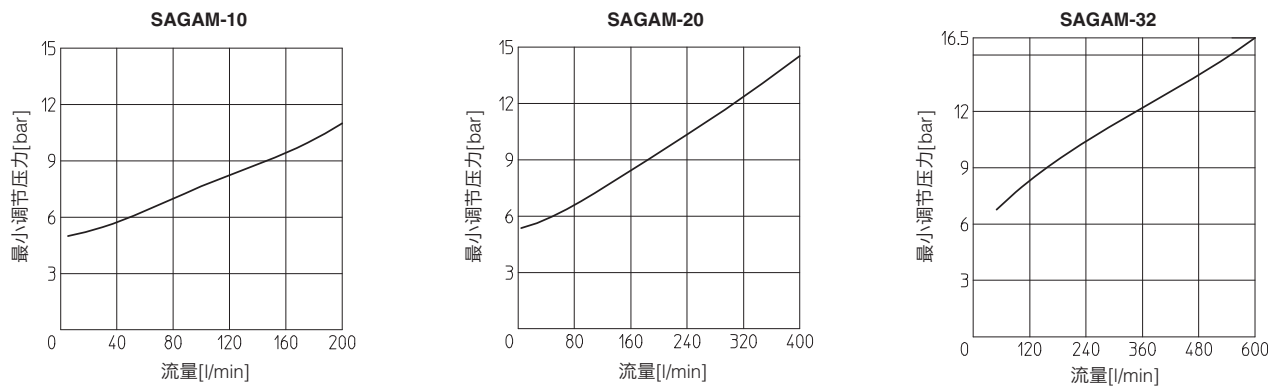
8 电磁铁接线



9 调节压力流量曲线图 基于油温50°C，ISO VG46 矿物油



10 最小压力流量曲线图 基于油温50°C，ISO VG46 矿物油



11 SAGAM/MA安装面尺寸

SAGAM/MA-10

ISO 6264: 2007

安装界面: 6264-06-09-1-97

紧固螺钉:

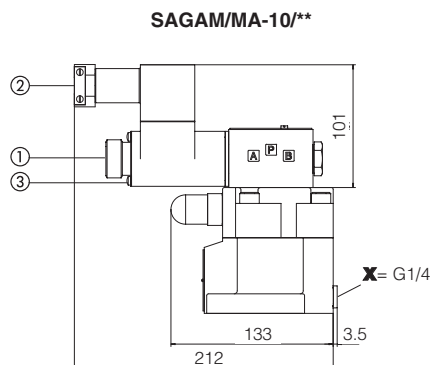
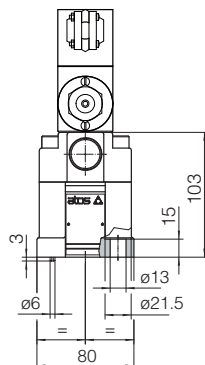
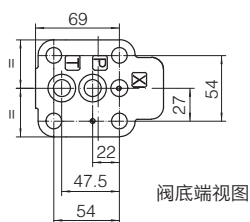
4个M12x35内六角螺钉, 12.9级

拧紧力矩=125Nm

密封圈: 2 OR 123; 1 OR 109/70

P,T口尺寸: $\varnothing = 14.5 \text{ mm}$

X口尺寸: $\varnothing = 3.2 \text{ mm}$



质量: 5.1 Kg

SAGAM/MA-20

ISO 6264: 2007

安装界面: 6264-08-11-1-97

紧固螺钉:

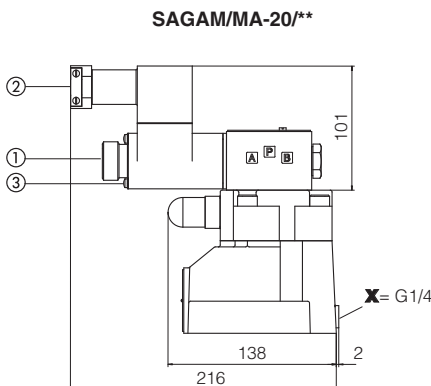
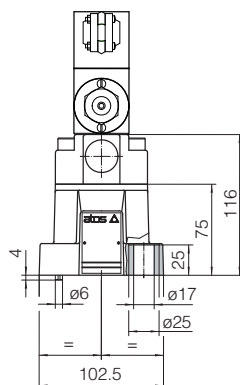
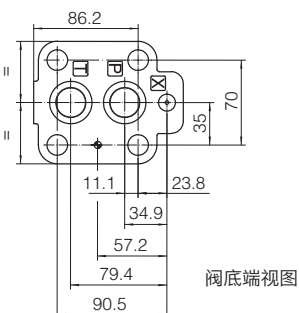
4个M16x50内六角螺钉, 12.9级

拧紧力矩=300Nm

密封圈: 2 OR 4112; 1 OR 109/70

P,T口尺寸: $\varnothing = 24 \text{ mm}$

X口尺寸: $\varnothing = 3.2 \text{ mm}$



质量: 6.3 Kg

SAGAM/MA-32

ISO 6264: 2007

安装界面: 6264-10-17-1-97

(M20紧固螺孔代替标准的M18)

紧固螺钉:

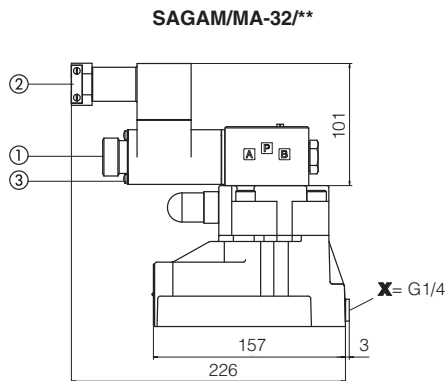
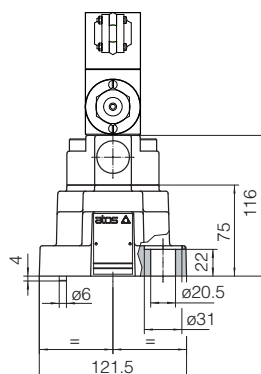
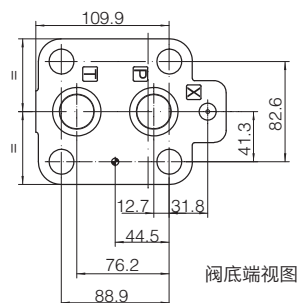
4个M20x60内六角螺钉, 12.9级

拧紧力矩=600Nm

密封圈: 2 OR 4131; 1 OR 109/70

P,T口尺寸: $\varnothing = 28.5 \text{ mm}$

X口尺寸: $\varnothing = 3.2 \text{ mm}$



质量: 7.7 Kg

- ① 手动按钮
- ② 水平电缆夹, 电缆入口 = $\varnothing 10.5 \text{ mm}$
- ③ 用于额外的等电位接地螺栓