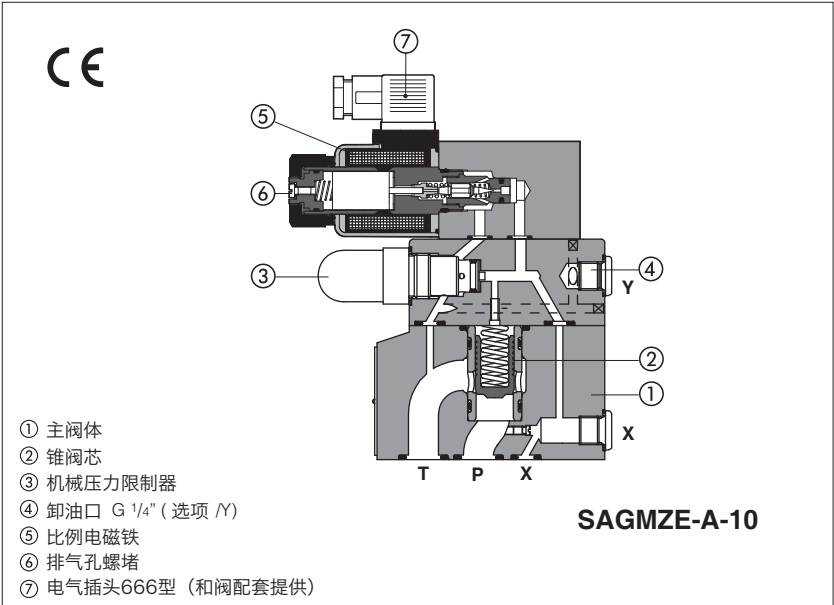


比例溢流阀

先导式，不带传感器



SAGMZE-A

锥阀型，先导式比例溢流阀，用于压力开环控制。

比例阀与电子放大器配合工作，见第 2 节，电子放大器根据输入信号调整控制比例阀的驱动电流，使比例阀输出与输入信号相对应。

电磁铁线圈根据供给放大器的电源电压 (12Vdc或24Vdc) 和电子放大器的类型，可提供不同的额定电阻，见第 2 和 3 节。

安装界面: ISO 6264

规格: 10, 20, 32通径
最大流量: 200,400,600l/min
最大压力: 350bar

1 型号

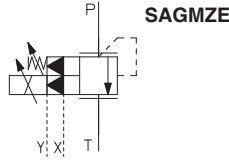
SAGMZE	-	A	-	10	/	315	/	*	-	*	/	*	**	/	*
比例溢流阀 先导式															密封材料， 见第 4 节： - = NBR PE = FKM BT = HNBR
A = 可供分体式放大器，见第 2 节															
阀规格符合ISO 6264标准 10, 20, 32															
最大调节压力： 50 = 50 bar 210 = 210 bar 350 = 350 bar 100 = 100 bar 315 = 315 bar															
带特殊插头的线圈，见第 12 节 - = 默认为标准型DIN插头 J = 带AMP Junior Timer 插头 K = 德制式插头 S = 带加长引线插头															
线圈电压，见第 2 和 3 节： - = 标准型线圈用于24Vdc Atos放大器 6 = 可选线圈用于12Vdc Atos放大器 18 = 可选线圈用于低电流放大器(1)															
设计号															
带特殊插头的线圈，见第 12 节 - = 默认为标准型DIN插头 J = 带AMP Junior Timer 插头 K = 德制式插头 S = 带加长引线插头															

(1) 当电子放大器非Atos提供，电源电压为24Vdc，最大电流限制为1A时，可选择线圈电压/18。

2 分体式电子放大器 详见www.atos.com在线样本或KTI工业产品样本

放大器型号	E-MI-AC		E-MI-AS-IR		E-BM-AS-PS		E-BM-AES
类型	模拟式		数字式		数字式		数字式
电压 (V _{DC})	12	24	12	24	12	24	24
线圈选项	/6	标准	/6	标准	/6	标准	标准
型式	DIN 43650 插头式				DIN-导轨式		
样本页码	G010		G020		G030		GS050

3 液压特性(基于油温50， ISO VG46矿物油)

机能符号			
安装位置	任意位置		
安装面参数要求	粗糙度指标Ra0.4,平面度0.01/100 (ISO 1101标准)		
MTTFd 值符合EN ISO 13849 标准	75年，更多信息详见技术样本P007		
环境温度范围	标准型和/PE选项 = -20°C ~ +70°C; /BT选项 = -40°C ~ +60°C		
储存温度范围	标准型和/PE选项 = -20°C ~ +80°C; /BT选项 = -40°C ~ +70°C		
线圈型号	标准型 标准线圈用于Atos供应的电子放大器，电源24VDC	选项 / 6 可选线圈用于12VDC Atos 放大器	选项 / 18 可选线圈用于不是Atos供应的电子放大器，电源24VDC，最大电流限制是1A
20°C时线圈电阻	3.1 Ω	2.1 Ω	13.1 Ω
电磁铁最大电流	2.5 A	3 A	1.2 A
保护等级(CEI EN-60529)	IP65(需正确安装666插头)		
负载因子	连续工作 (ED=100%)		

阀规格	10	20	32
最大调节压力 [bar]	50; 100; 210; 315; 350		
最小调节压力 [bar]	见第7节流量/压差曲线		
P口最大压力 [bar]	350		
T口最大压力 [bar]	210		
最大流量 [l/min]	200	400	600
响应时间0-100%阶跃信号(1) [ms] (取决于装配状态)	≤ 120	≤ 135	≤ 150
滞环 [最大压力的%]	≤0.5		
线性度 [最大压力的%]	≤1.0		
重复精度 [最大压力的%]	≤0.2		

备注：以上性能参数为配合使用Atos电子放大器得出，参见第2节

(1)响应时间是多次测量的平均值；压力会随着输入信号的变化而变化，受液压回路刚性的影响：回路刚性越好，阀的动态响应越好。

4 密封和油液 - 关于表格中不包含的液体，请咨询我们技术部

密封，推荐油液温度	NBR (标准型) = -20°C~+80°C，带HFC油液 = -20°C ~+50°C FKM (/PE选项) = -20°C~+80°C HNBR (/BT选项) = -40°C~+60°C，带HFC油液 = -40°C~+50°C		
推荐粘度	20~100mm²/s-最大允许范围15~380mm²/s		
油液最高清洁度	正常工作 更长寿命	ISO4406标准，18/16/13 NAS1638 7级 ISO4406标准，16/14/11 NAS1638 5级	也可参见www.atos.com网站上的过滤器部分或KTF样本
油液种类	适合密封类型	种类	参考标准
矿物油	NBR, FKM, HNBR	HL, HLP, HLPD, HVLP, HVLPD	DIN 51524
不含水抗燃油液	FKM	HFDU, HFDR	ISO 12922
含水抗燃油液	NBR, HNBR	HFC	

5 综合备注

SAGMZE型比例阀获得CE 认证标志，符合EMC 应用规范标准（如抗磁性/ 抗干扰EMC 指令和低压指令标准）。

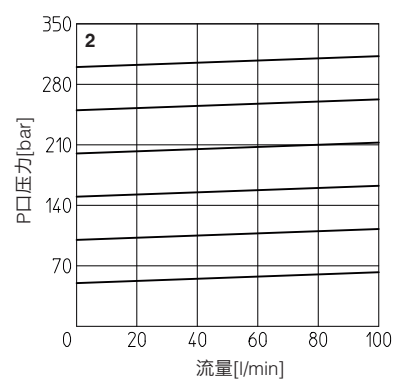
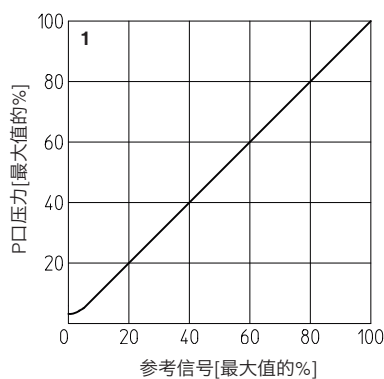
6 电磁铁连接

电磁铁电源插头型号G66		
引脚	信号描述	
1	电源	
2	电源	
3	接地	

7 曲线（基于油温50°C，ISO VG46矿物油）

1 调节曲线

在流量Q=50l/min时测得



2 压力/流量曲线

在输入信号变化，流量Q=50l/min时测得

3-8 = 最小压降/流量曲线

零信号输入时

3 = SAGMZE-A-10/50, 100, 210, 315

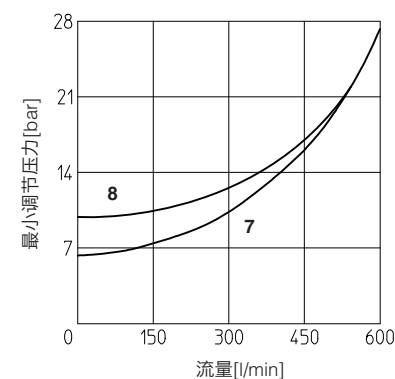
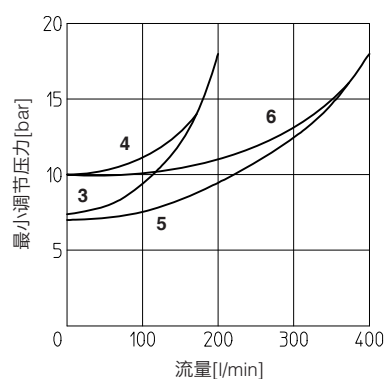
4 = SAGMZE-A-10/350

5 = SAGMZE-A-20/50, 100, 210, 315

6 = SAGMZE-A-20/350

7 = SAGMZE-A-32/50, 100, 210, 315

8 = SAGMZE-A-32/350



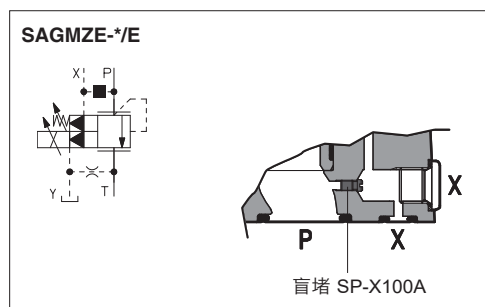
8 液压选项

8.1 选项E

外控选项，当为了根据P口主管路提供不同管路的先导压力时，采用此选项。

选项E，阀的内部连接P口和X口是堵住的。

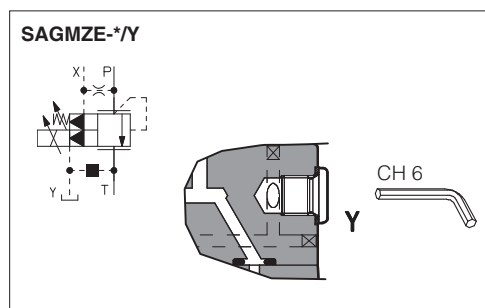
先导压力必须连接在阀的安装表面的X口或主阀体（螺纹管式连接G1/4"）



8.2 选项Y

当T口回油压力存在峰值或是有较高压力时，必须选用外泄。

外泄口Y位于先导阀上，螺纹尺寸为G1/4"。



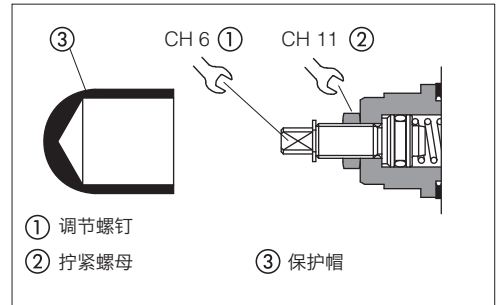
9 机械压力限制器

SAGMZE可提供机械压力限制器，作为对抗高压的保护。出于安全原因，出厂预调的机械压力限制器是完全卸载的（最小压力）。

首次调试时，压力设定值必须稍微高于比例控制的最大压力调节值。

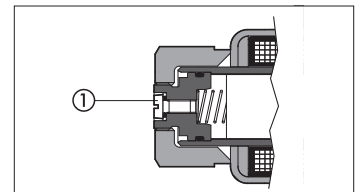
按照以下步骤来设定机械压力限制器的压力：

- 给放大器提供最大输入参考信号。系统压力将不会增大，直到机械压力限制器仍然处于卸荷状态
- 顺时针旋转调节螺母 ① 直到系统压力增加到一个稳定值，与最大参考输入信号下压力设定值相对应
- 顺时针旋转调节螺母 ①，再多旋转1或2圈，确保在比例阀工作期间，机械压力限制器仍然关闭



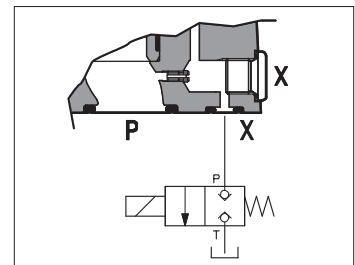
10 排气孔

阀第一次调试的时候必须将困在电磁铁内的空气通过螺堵 ① 排掉，螺堵位于电磁铁后部。空气的存在会导致压力不稳定和震动。



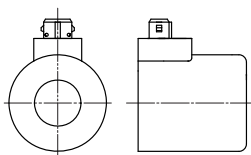
11 远程压力卸荷

P主管路可通过连接阀X口到电磁阀上进行远程卸荷，如右图所示（卸荷阀）。此功能用于紧急情况下对比例控制的系统压力进行分流卸荷。

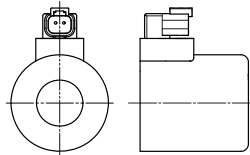


12 配特殊插头的线圈

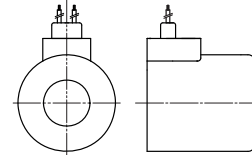
选项 - J
线圈类型COZEJ
AMP Junior timer插头
保护等级IP67



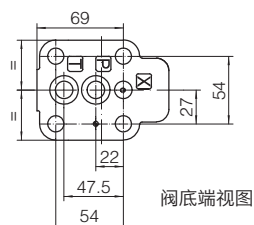
选项 - K
线圈类型COZEK
德制式插头，DT-04-2P
保护等级IP67



选项 - S
线圈类型COZES
引线连接
电缆长度=180mm



10 通径



阀底端视图

ISO 6264: 2007

安装界面: 6264-06-09-1-97标准

紧固螺栓:

4个M12×35内六角螺栓, 12.9级

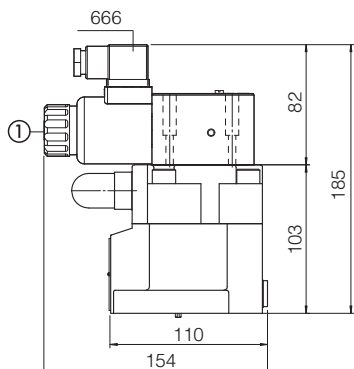
拧紧力矩 = 125Nm

密封圈: 2×OR123, 1×OR109/70

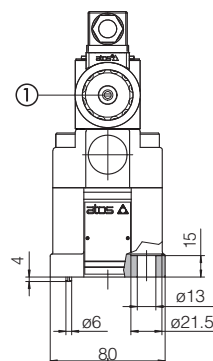
P, T口尺寸: $\varnothing = 14.5\text{mm}$

X口尺寸: $\varnothing = 3.2\text{mm}$

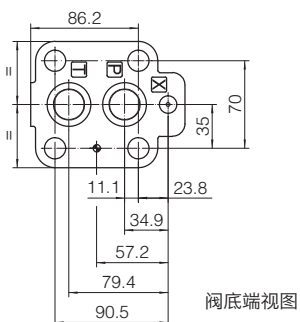
SAGMZE-A-10



质量 5.4kg



20 通径



阀底端视图

ISO 6264: 2007

安装界面: 6264-08-13-1-97标准

紧固螺栓:

4个M16×50内六角螺栓, 12.9级

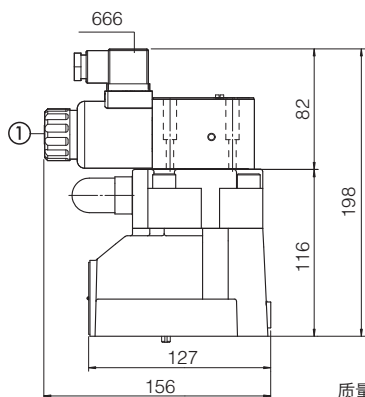
拧紧力矩 = 300Nm

密封圈: 2×OR4112, 1×OR109/70

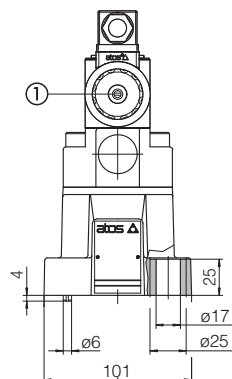
P, T口尺寸: $\varnothing = 24\text{mm}$

X口尺寸: $\varnothing = 3.2\text{mm}$

SAGMZE-A-20

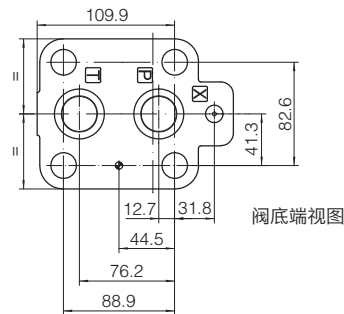


质量 6.6kg



① = 排气孔螺堵

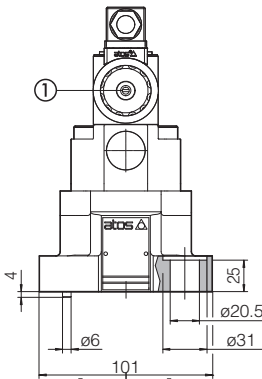
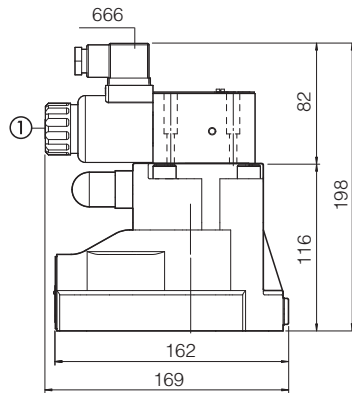
32 通径



ISO 6264: 2007
安装界面: 6264-10-17-1-97标准
(M20紧固螺栓代替标准型M18)
紧固螺栓:
4个M20×60内六角螺栓, 12.9级
拧紧力矩 = 600Nm
密封圈: 2×OR4131, 1×OR109/70
P, T口尺寸: $\varnothing = 28\text{mm}$
X口尺寸: $\varnothing = 3.2\text{mm}$

质量 8kg

SAGMZE-A-32



① = 排气孔螺堵