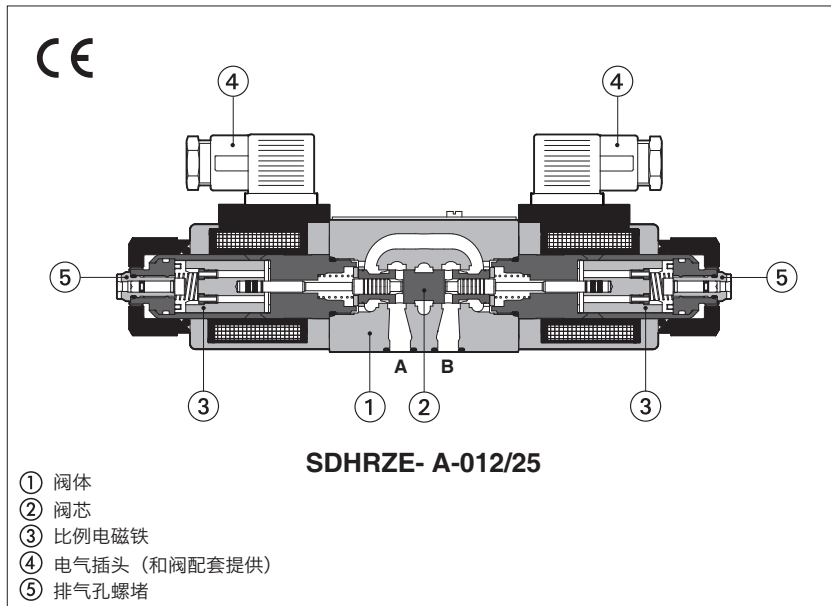


# SDHRZE型比例减压阀

直动式，不带传感器



- ① 阀体  
② 阀芯  
③ 比例电磁铁  
④ 电气插头（和阀配套提供）  
⑤ 排气孔螺堵

SDHRZE- A-012/25

## SDHRZE-A

3通，直动式比例减压阀，06通径。

比例阀与电子放大器配合工作，见第2节，电子放大器根据输入信号调整控制比例阀的驱动电流，使比例阀输出与输入信号相对应。

### 技术特性：

根据阀的不同型号，可提供在A口或B口或A和B口的减压功能。直动式可实现低内泄，快速响应和低滞环的特性。

电磁铁线圈为全塑装，绝缘等级为H，根据供给放大器的电源电压（12VDC或24VDC）和电子放大器类型，可提供不同的额定电阻，见第2节和第4节。

### 典型应用

减压阀在低流量系统中的应用  
作为先导式比例阀中的先导级

安装界面：ISO 4401标准，06通径

最大流量：24 l/min

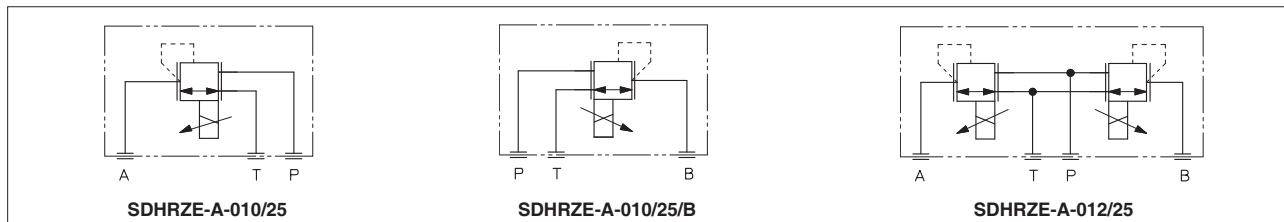
最大压力：315 bar

最大调节压力：25 bar

## 1 型号

<b>SDHRZE</b>	-	<b>A</b>	-	<b>010</b>	/	<b>25</b>	/	*	/	*	**	/	*
比例减压阀 06通径											设计号		密封材料， 见第5节： - = NBR PE = FKM BT = HNBR
A = 可供分体式放大器，见第2节													
<b>机能：</b> 010 = A口减压（选项/B则为B口） 012 = A口和B口减压				<b>线圈电压</b> ，见第3和4节： - = 标准型线圈用于24Vdc Atos放大器 6 = 可选线圈用于12Vdc Atos放大器 18 = 可选线圈用于24Vdc低电流放大器									
<b>调节压力：</b> 25 = 减压范围3~25bar				<b>液压选项</b> B = B口减压，电磁铁在A口侧 (仅对阀机能010)									

## 液压符号



## 2 分体式电子放大器 详见www.atos.com在线样本部分或KTI工业产品样本

放大器型号	E-MI-AC		E-MI-AS-IR		E-BM-AS-PS		E-BM-AES
类型	模拟式		数字式		数字式		数字式
电压 (V <sub>DC</sub> )	12	24	12	24	12	24	24
线圈选项	/6	标准	/6	标准	/6	标准	标准
型式	DIN 43650 插头式				DIN-导轨式		
样本页码	G010		G020		G030		GS050

### 3 线圈选项

#### 线圈电压

- 选项/6 可选线圈用于12Vdc Atos放大器  
 选项/18 可选线圈用于非Atos提供电子放大器

### 4 液压特性(基于油温50°C, ISO VG46矿物油)

安装位置	任意位置		
安装面参数要求	粗糙度指标Ra0.4,平面度0.01/100 (ISO 1101标准)		
MTTFd 值符合EN ISO 13849 标准	150年, 更多信息详见技术样本P007		
环境温度范围	标准型和/PE选项 = -20°C ~ +70°C; /BT选项 = -40°C ~ +60°C		
储存温度范围	标准型和/PE选项 = -20°C ~ +80°C; /BT选项 = -40°C ~ +70°C		
线圈型号	标准型 标准线圈用于Atos供应的电子放大器, 电源24Vdc	选项 / 6 可选线圈用于12Vdc Atos放大器	选项 / 18 可选线圈用于不是Atos供应的电子放大器, 电源24Vdc, 最大电流限制是1A
20°C时线圈电阻	3.1 Ω	2.1 Ω	13.1 Ω
电磁铁最大电流	2.5 A	3 A	1.2 A
保护等级(CEI EN-60529)	IP65		
负载因子	连续工作 (ED=100%)		

最大调节压力 (Q=1 l/min) [bar]	25
最小调节压力 (Q=1 l/min) (1) [bar]	3
P口最大压力 [bar]	315
T口最大压力 [bar]	210
最大流量 [l/min]	24
响应时间0-100%阶跃信号 (2) (取决于装配状态) [ms]	≤45
滞环 [最大压力的%]	≤1.5
线性度 [最大压力的%]	≤3
重复精度 [最大压力的%]	≤2

备注: 以上性能参数为配合使用Atos电子放大器得出, 参见第2节

(1) 最小压力值随着T口压力而增加

(2) 响应时间是多次测量的平均值; 压力会随着输入信号的改变而变化, 受液压回路刚性的影响: 回路刚性越好, 阀的动态响应越好。

### 5 密封和油液 - 关于表中未列出的油液, 请咨询我们技术部

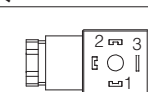
密封, 推荐油液温度	NBR (标准型) = -20°C~+80°C, 带HFC油液 = -20°C ~+50°C FKM (/PE选项) = -20°C~+80°C HNBR (/BT选项) = -40°C~+60°C, 带HFC油液 = -40°C~+50°C		
推荐粘度	20~100mm <sup>2</sup> /s-最大允许范围15~380mm <sup>2</sup> /s		
油液最高清洁度	正常工作 更长寿命	ISO4406标准, 18/16/13 NAS1638 7级 ISO4406标准, 16/14/11 NAS1638 5级	也可参见www.atos.com网站上的过滤器部分或KTF样本
油液种类	适合密封类型	种类	参考标准
矿物油	NBR, FKM, HNBR	HL, HLP, HLPD, HVL, HVLDP	DIN 51524
不含水抗燃油液	FKM	HFDU, HFDR	ISO 12922
含水抗燃油液	NBR, HNBR	HFC	

### 6 综合备注

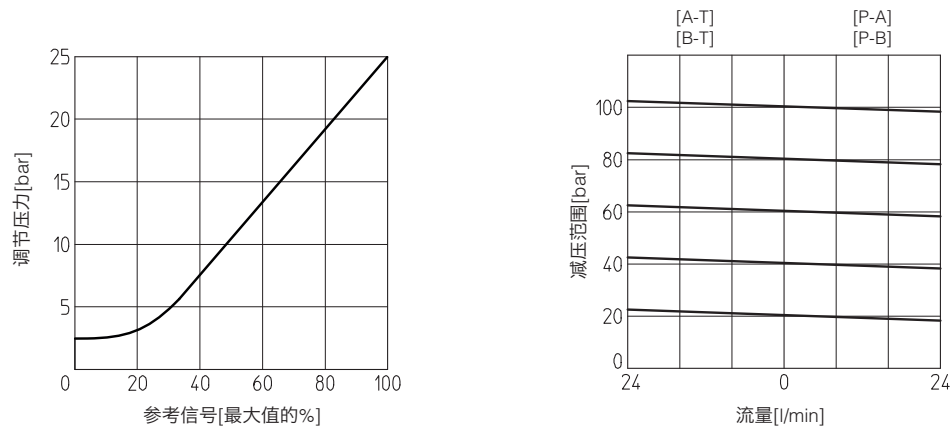
SDHRZE型比例阀获得CE 认证标志, 符合EMC 应用规范标准 (如抗磁性/ 抗干扰EMC 指令和低压指令标准)。

### 7 电磁铁连接

电磁铁电源插头	
引脚	信号描述
1	电源
2	电源
3	接地



**8 曲线** (基于油温50°C, ISO VG46矿物油)



**9 SDHRZE 安装尺寸 [mm]**

ISO 4401: 2005

安装界面: 4401-03-02-0-05标准

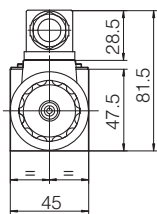
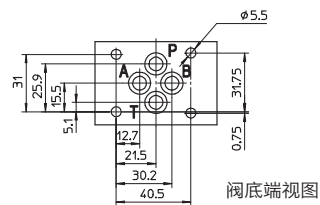
紧固螺栓:

4个M5×30内六角螺栓, 12.9级

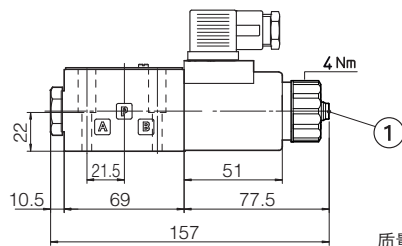
拧紧力矩 = 8 Nm

密封圈: 4×OR108

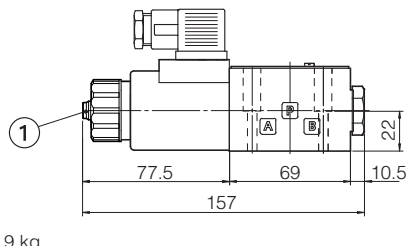
A,B,P,T口尺寸:  $\varnothing = 7.5\text{mm}$  (最大值)



SDHRZE-A-010

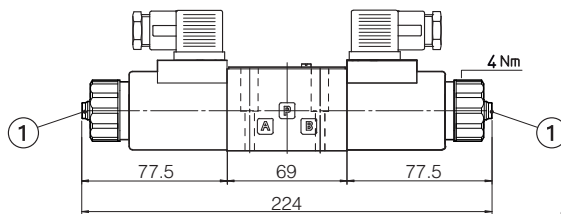


SDHRZE-A-010/B



质量: 1.9 kg

SDHRZE-A-012



质量: 2.6 kg

① 排气孔螺堵