

COMPANY PROFILE





目录

关于我们	4
公司使命	5
ATOS 集团介绍	6
THE SMART ELECTROHYDRAULICS	8
ATOS 全球分支机构	10
ATOS 有关数字	11
ATOS 的与众不同	12
ATOS 产品范围	20
比例阀	22
轴控制 & p/Q 复合控制	25
开关阀	26
油缸	29
泵 & 伺服泵 - 过滤器	30
系统	31
ATOS 发展道路	32

关于我们

Atos成立于1957年, 源于Luciano Crespi 的理念, 在60年的行业经验中, 我们书写了电液领域的历史

如今我们集团的运营遍布全球80多个国家, 在意大利, 中国, 美国和印度拥有8个生产基地以及超过750位专业人士, 我们对新产品, 技术和创造力有着同样的热情

我们是专家, 100%致力于电液技术领域, 并为任何应用场合不断探寻创新的解决方案, 从配备高性能轴控制器的工业产品到用于危险场所的防爆型产品系列, 以及用于腐蚀性环境和介质的不锈钢产品



公司使命

我们相信
技术的价值,
并不断追求创新和质量,
这完全归功于我们
员工的价值观



ATOS集团介绍

有关数字



170

百万
营业额



750

名员工



70,000

平米厂房



10%

营业额用于
研发投入



75

名
质量部员工



1,5

百万件
元件



> 100.000

件比例
阀/每年



15

百万件
管接头

生产基地



赛斯托卡伦代 (VA) - 27,000 m²

摩德纳 - 6,000 m²

的里雅斯特 - 3,000 m²

安杰拉 (VA) - 5,000 m²

因沃廖 (NO) - 10,000 m²



上海 - 7,000 m²



约克 (PA) - 5,000 m²



艾哈迈达巴德 - 7,000 m²



ATOS集团介绍

组织机构

ATOS 分支机构

阀 - 比例阀 & 开关阀 - 赛斯托卡伦代, 的里雅斯特, 上海, 约克 (PA), 艾哈迈达巴德

电子器件 - 数字式放大器, 控制器 & 传感器 - 赛斯托卡伦代

油缸 - 油缸 & 伺服油缸 - 摩德纳

泵 & 伺服泵 - 叶片泵, 柱塞泵 & 内啮合齿轮泵 - 赛斯托卡伦代

过滤器 - 管式, 回油式, 吸油式 - 赛斯托卡伦代

系统 - 动力单元, 阀块 & 伺服执行机构 - 安杰拉, 上海, 约克 (PA), 艾哈迈达巴德

ATOS 集团公司

ATOS INDUCTION - 感应加热系统 - 赛斯托卡伦代

RACCORDERIE TAA - 液压管接头, 阀和导轨 - 因沃廖





ATOS, THE SMART ELECTROHYDRAULICS

Smart Electrohydraulics是我们的愿景, 它总结的四个价值观引领着我们前进:
负有责任, 追求卓越, 创新技术和 富有激情

对于Atos来说, Smart意味着需要勇气和决心来定义新的高标准。
对于每个流程采用新方法进行分析和优化: 从设计到生产, 从交货到售后服务

面对市场的需求, 我们提出了Smart Electrohydraulics这一先进的解决方案, 易于
安装和使用



SMART COMPANY

技术和创新推动研究朝着
新的可持续和高效的
解决方案发展



SMART PRODUCTS

Atos产品在易用性、智能化和自动化
方面独树一帜, 始终保持高可靠性和
安全标准



SMART PEOPLE

我们的员工作为一个团队, 积极地成长
壮大, 并鼓励在所有业务领域提出创
新的想法和改进措施



SMART PARTNER

我们的关系是透明的、
积极的和主动的, 充满
激情, 产生合作精神

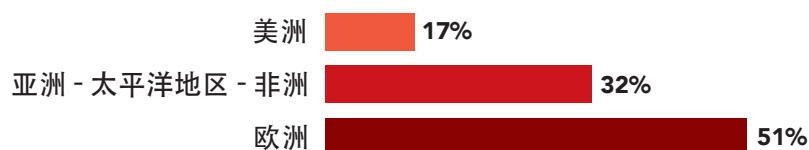
SMART

全球分支机构

销售网络遍布全球80多个国家和地区, 拥有25个分支机构, 120名专业销售人员和经销商, 以及对客户的高度响应和关注。
这就是我们如何将关系客户发展成为真正的合作伙伴



按区域划分销量



ATOS

有关数字

超过
比例阀/每年 **100000**

100%
DIGITAL



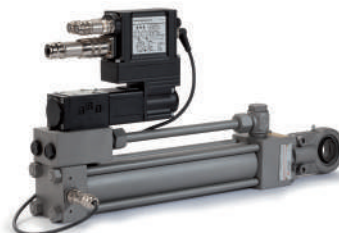
超过
500000 6 通径开关阀/每年



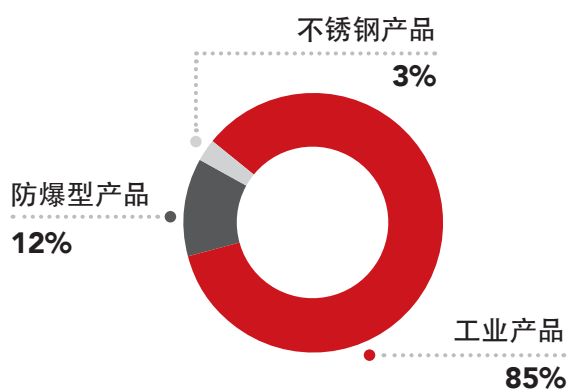
超过
防爆阀/每年 **40000**



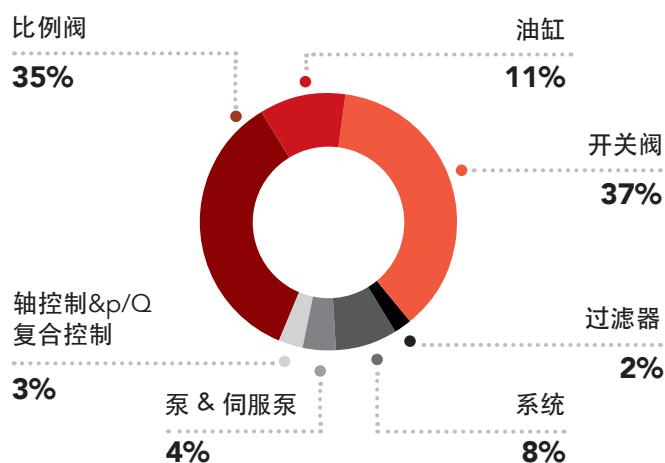
超过
30000 油缸/每年，
10%为伺服油缸



按产品线划分销量



按产品类别划分销量



ATOS的与众不同

ATOS的制胜组合

Atos 作为一家典型的私人企业, 为客户提供独一无二的制胜组合, 拥有跨国性的组织机构和办事方法, 结合高度灵活性, 响应性, 服务性及以客户为中心:

- 标准4周交货期以及3天超快通道
- 15%的Atos产品根据客户要求定制
- 专用配置软件可实现对范围内任意产品进行简单有效的选择指导
- 全球售前售后网络, 由总部直接支持和协调

技术

我们的重点是通过实验室研究, CFD/FEM分析和极端环境模拟进行创新和研发

我们在内部开展了所有关于电液技术的专业研究: 包括流体, 机械和电子器件, 以便能快速地为任何应用场合提供解决方案

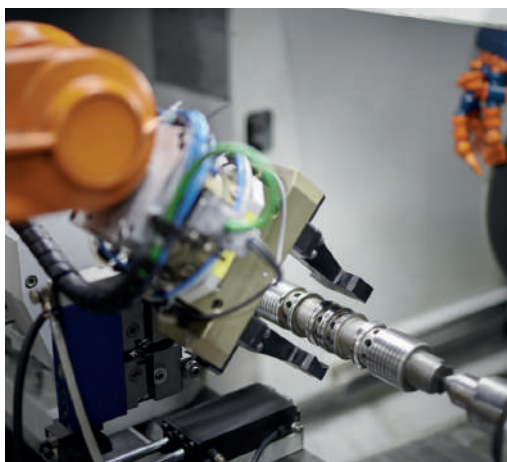
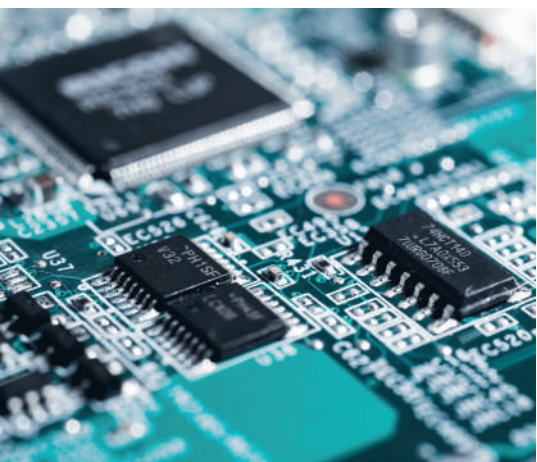
质量

质量是公司各级别的重要使命。

Atos 根据主要国际标准进行认证, 采用 IATF 汽车管理模式:

- ISO 9001 - 质量管理体系认证
- ISO 14001 - 环境管理体系认证
- ISO 45001 - 健康与安全管理 体系认证

一长串的认证证明了Atos的高质量



ATOS的与众不同

100% 数字式电液技术

Atos 比例产品系列建立了液压行业的新标准



Atos CONNECT应用程序和PC软件可实现轻松访问配置, 具有先进的诊断功能, 报警历史存储和内置示波器

工业 4.0 现场总线提供实时访问功能参数, 诊断功能, 传感器和反馈信号



SMART TUNING

多重动态配置可实现针对任何应用场合或工作周期指定阶段, 调节 Atos 比例产品的功能特性, 从而简化系统启动

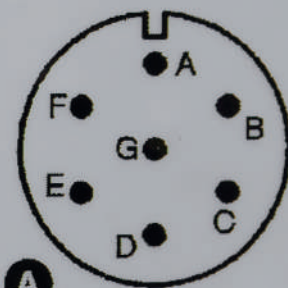
每个动态配置都可以通过特定的设置进行轻松地定制



atos 

E-RI-TEB-N-NP-01H

DLHZO-TEB-SN-NP-040-L01 1



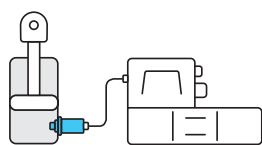
T-966

A: MAIN
A: V+ ext.
B: V0
C: AGND
D: Q_INPU

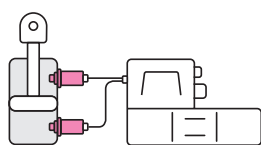
ATOS的与众不同

P/Q 复合控制

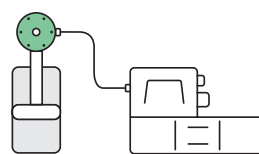
将最大压力或力控制集成到比例阀和泵的标准流量调节中



压力控制
1 个 压力传感器



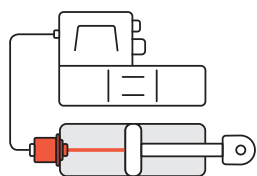
力控制
2 个 压力传感器



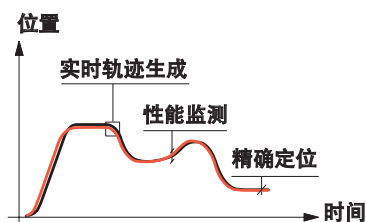
力控制
力敏元件

轴控制带自动调整

带集成式轴控制卡的Smart比例阀可对任意液压执行机构实现位置和速度的控制, 改善其性能



运动控制
位置传感器



可在运动周期中对最大力限制实现P/Q控制形式

安全型电液产品

比例安全阀和开关安全阀的设计和研发符合国际标准, 参考如下:

- IEC 61508 & ISO 13849
- 机器指令 2006/42/EC
- PED 指令 2014/68/EU

经过DEKRA或TÜV认证, 确保功能安全



ATOS的与众不同

ECP - 强化腐蚀

独有的 Atos 镀锌处理工艺保证在腐蚀性环境下具有良好的表面防护



特殊流体介质

Atos 产品的一系列选项, 可与防火介质或环保介质完全兼容



低温

Atos 元件可以提供特殊型号, 使其即使在寒冷环境下也能达到最佳性能



ATOS的与众不同

危险环境

Atos 防爆型产品系列已通过认证, 可在具有潜在爆炸性的液体, 气体和粉尘混合物的矿井或地面工厂环境中安全运行



欧洲



国际



欧亚大陆



北美



中国



中国



印度



日本

带集成式放大器的隔爆型比例元件可实现将为工业领域研发的创新型解决方案扩展至用于危险区域

本质安全型阀可在爆炸危险性极高的0区环境提供最高的保护等级

极端环境

不锈钢型产品系列对低温、腐蚀性环境和介质具有最高抵抗力



X FULL
STAINLESS STEEL

XS EXTERNAL
STAINLESS STEEL

XW INTERNAL
STAINLESS STEEL

不锈钢型元件可提供防爆认证, 可在危险环境中运行

ATOS产品范围

产品线

Atos 产品范围分为3条产品线 and 7个类别, 可轻松获取广泛的并在不断研发的产品组合



工业产品

先进的数字技术使液压产品具备高性能



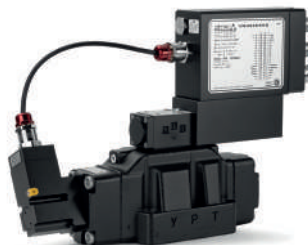
行业:

- 制造
- 国防
- 风能
- 建筑
- 农业
- 运输



防爆型产品

专为在危险环境中进行安全操作而设计



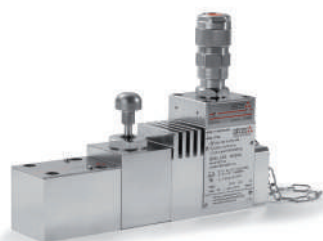
行业:

- 石油&天然气
- 矿井
- 能源



不锈钢型产品

对腐蚀性环境和介质具有最高抵抗力

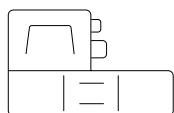


行业:

- 海洋
- 化工
- 食品

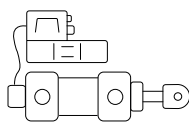
ATOS 产品范围

产品类别



比例阀

独特的产品范围, 从不带传感器的普通比例阀到伺服比例阀



轴控制 & p/Q复合控制

带有数字式轴卡的伺服系统, 可对任何液压执行机构实现位置, 速度和力的控制



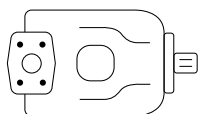
开关阀

广泛的全系列产品元件, 可满足要求最苛刻的应用场合



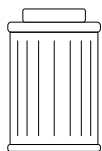
油缸

ISO 标准, 抗震型设计, 高速, 低摩擦系数, 使用寿命长



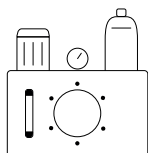
泵 & 伺服泵

定量或变量泵, 适用于高压应用场合, 低噪音, 使用寿命长



过滤器

配备高效的精密纤维滤芯, 提供最佳的流体清洁度



系统

为任何液压应用场合, 环境和工况量身定制动力单元和液压阀块



比例阀



伺服比例方向控制阀

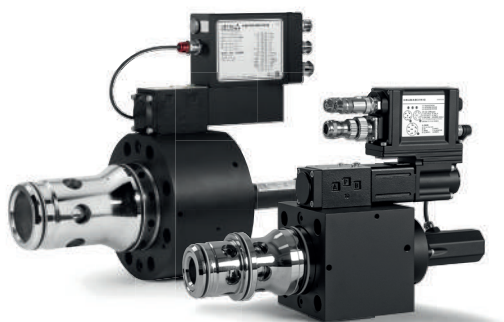
适用于高精度运动控制。
零遮盖, 带 LVDT 传感器

- 4/4, 4/3 通 • ISO 标准 06 ~ 35 通径
- Qmax 3,500 l/min • Pmax 350 bar

高性能方向阀

正遮盖, 带 LVDT 传感器, 适用于
高动态响应方向和速度控制

- 4/3, 4/2 通 • ISO 标准 06 ~ 35 通径
- Qmax 3,500 l/min • Pmax 350 bar



伺服插装阀

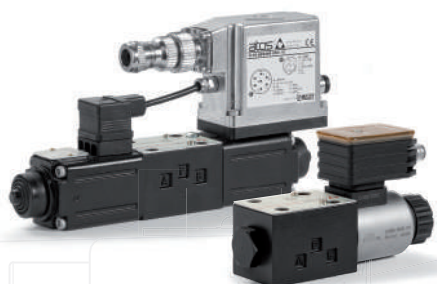
大流量, 适用于高动态响应控制。
带2个 LVDT 传感器

- 3 通 • 25 ~ 80 通径
- Qmax 5,000 l/min • Pmax 420 bar

高性能插装阀

大流量控制, 超快响应时间。
带2个 LVDT 传感器

- 2 通 • ISO 标准 16 ~ 125 通径
- Qmax 25,000 l/min • Pmax 420 bar



方向阀

全系列比例阀, 不带 LVDT 传感器

- 4/3, 4/2 通 • ISO 标准 06 ~ 32 通径
- Qmax 1,500 l/min • Pmax 350 bar

流量控制阀

压力补偿速度控制。
带或不带 LVDT 传感器

- 2, 3 通 • ISO 标准 06 ~ 10 通径
- Qmax 90 l/min • Pmax 210 bar



比例阀



高性能压力溢流阀

带压力传感器, 具有最佳的精确度和重复精度

- 2 通 • ISO 标准 06 ~ 32 通径
- Qmax 600 l/min • Pmax 350 bar

高性能减压阀

带压力传感器, 具有最佳的精确度和重复精度

- 2, 3 通 • ISO 标准 06 ~ 20 通径
- Qmax 300 l/min • Pmax 350 bar



压力溢流阀

不带压力传感器

- 2 通 • ISO 标准 06 ~ 32 通径
- Qmax 600 l/min • Pmax 350 bar

减压阀

不带压力传感器

- 2, 3 通 • ISO 标准 06 ~ 20 通径
- Qmax 300 l/min • Pmax 350 bar



插装式溢流阀

大流量, 紧凑型阀块设计。

带或不带压力传感器

- 2 通 • ISO 标准 16 ~ 80 通径
- Qmax 4,500 l/min • Pmax 350 bar

插装式减压阀

大流量, 紧凑型阀块设计。

带或不带压力传感器

- 2 通 • ISO 标准 16 ~ 40 通径
- Qmax 800 l/min • Pmax 350 bar

比例阀



**SAFETY
CERTIFIED**



安全型比例阀

方向阀, 集成安全功能, 通过
IEC 61508 & ISO 13849 认证

4/4, 4/3, 4/2 通 • ISO 标准 06 ~ 35 通径
Q_{max} 3,500 l/min • P_{max} 350 bar



紧急手柄

在紧急情况下使用辅助手柄
手动操控阀



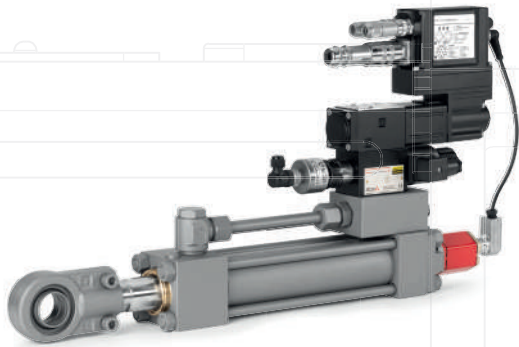
导轨式电子放大器

适用于方向阀, 流量阀和压力阀。
分体式适用于在恶劣环境, 极端温度或震
动场合下对放大器实行机柜安装





轴控制 & P/Q 复合控制



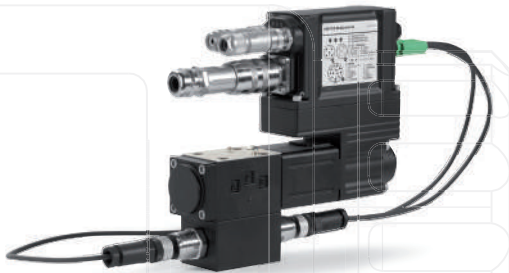
轴控制

伺服比例方向阀带集成式
数字轴卡

- 4/4, 4/3 通 • ISO 标准 06 ~ 35 通径
- Qmax 3,500 l/min • Pmax 350 bar

伺服执行器

智能紧凑型动力单元, 集成伺服油缸和轴
控制阀, 可全面管控运动循环周期



p/Q 复合控制

力或压力控制, 适用于伺服比例阀和高
性能方向阀

- 4/4, 4/3 通 • ISO 标准 06 ~ 35 通径
- Qmax 3,500 l/min • Pmax 350 bar
- 3 通 • 标准 25 ~ 80 通径
- Qmax 5,000 l/min • Pmax 420 bar



p/Q 轴向柱塞泵

高动态性能 & 高精度, P/Q复合电子
器件控制, 功率限制

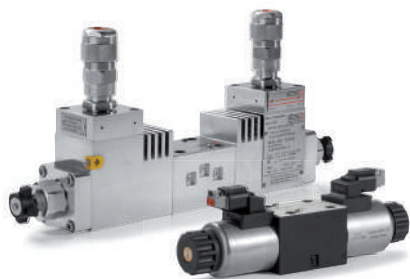
- 泵排量 29 ~ 140 cm³/rev
- Pmax 280/350 bar



DIN导轨式轴卡

分体式, 适用于电子器件机柜安装。
带或不带阀用放大器和P/Q复合控制

开关阀



直动式电磁方向阀

DIN, AMP, Deutsch 或导线连接。
低泄漏和/或低功率 8/15 W型

- 4/3, 4/2, 3/2 通 • ISO 标准 06 ~ 10 通径
- Qmax 150 l/min • Pmax 350/420 bar



先导式电磁方向阀

DIN, AMP, Deutsch 或导线连接。

- 4/3, 4/2, 3/2 通 • ISO 标准 10 ~ 32 通径
- Qmax 1,000 l/min • Pmax 350 bar



零泄漏

电磁方向阀, 零泄漏

- 2, 3 通 • 规格达到 1"5/16
- Qmax 300 l/min • Pmax 350 bar



机动, 液控, 气控阀

机动, 液控或气控操作

- 4/3, 4/2, 3/2 通 • ISO 标准 06 ~ 32 通径
- Qmax 1,000 l/min • Pmax 350 bar

开关阀



**SAFETY
CERTIFIED**



安全型方向阀

带感应式传感器, 可监测阀芯位置,
符合机器指令 2006/42/EC

- 4/3, 4/2, 3/2 通 • ISO 标准 06 ~ 25 通径
- Qmax 700 l/min • Pmax 350 bar

减压阀

板式, 螺纹式和管式安装形式

- 2 通 • 规格达到 ISO 标准 32 通径
- Qmax 600 l/min • Pmax 350 bar

减压阀

- 2 通 • ISO 标准 06 ~ 32 通径
- Qmax 400 l/min • Pmax 350 bar

顺序阀 & 卸荷阀

- 2 通 • ISO 标准 06 ~ 32 通径
- Qmax 600 l/min • Pmax 350 bar

压力设备指令

压力溢流阀, 通过PED认证。
板式, 螺纹式和管式安装形式

- 2 通 • 规格达到 ISO 标准 32 通径
- Qmax 600 l/min • Pmax 420 bar

**SAFETY
CERTIFIED**



本质安全阀

电子安全栅将功率限制在 2 W

电磁方向阀

- 4/3, 4/2, 3/2 通 • ISO 标准 06 ~ 25 通径
- Qmax 700 l/min • Pmax 350 bar

零泄漏电磁阀

- 2, 3 通 • ISO 标准 06 通径
- Qmax 12 l/min • Pmax 350 bar



开关阀



大流量插装阀

方向控制, 压力控制, 流量控制和单向控制阀

- 2 通 • ISO 标准 16 ~ 100 通径
- Qmax 9,000 l/min • Pmax 420 bar

安全型插装阀

带功能盖板, 集成感应式传感器,
可监测锥阀芯位置

- 2 通 • ISO 标准 16 ~ 100 通径
- Qmax 7,500 l/min • Pmax 420 bar



单向阀

螺纹式, 板式, 管式安装形式

- 2 通 • 规格达到 ISO 标准 32 通径
- Qmax 500 l/min • Pmax 350 bar



流量阀

压力补偿阀

- 2 通 • ISO 标准 06 通径
- Qmax 24 l/min • Pmax 250 bar

节流阀

- 2 通 • 规格 G 3/8 ~ G 1 1/4
- Qmax 250 l/min • Pmax 400 bar

压力继电器

机械或电子控制



叠加阀

方向阀, 流量阀, 单向阀, 压力溢流阀
减压阀, 补偿器和顺序控制阀

- 4/3, 4/2, 3/2 通 • ISO 标准 06 ~ 25 通径
- Qmax 300 l/min • Pmax 350 bar

油缸



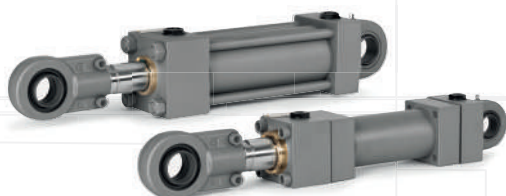
方头

拉杆式

- ISO 6020-2 标准 • 缸径 \varnothing 25 ~ 200 mm
- 最大速度 4 m/s • Pmax 250 bar

带对接法兰

- ISO 6020-2/3 标准 • 缸径 \varnothing 63 ~ 400 mm
- 最大速度 4 m/s • Pmax 250 bar



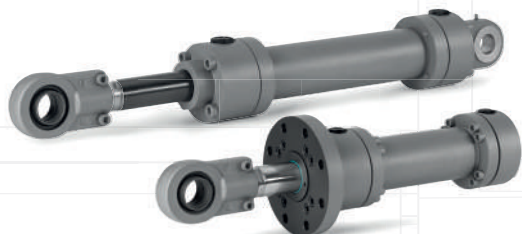
圆头

带对接法兰

- ISO 6020-1 标准 • 缸径 \varnothing 40 ~ 200 mm
- 最大速度 4 m/s • Pmax 250 bar

带对接法兰

- ISO 6022 标准 • 缸径 \varnothing 50 ~ 320 mm
- 最大速度 4 m/s • Pmax 320 bar



伺服油缸

低摩擦, 带内置位移传感器。

安全型, 集成通过 IEC 61508 认证传感器和/或杆锁紧系统



特殊油缸

适用于要求苛刻的应用场合和恶劣环境。

根据需求可提供: 陶瓷杆处理, Geomet 涂层或不锈钢型



泵 & 伺服泵



伺服泵

高性能, 节能型
变速伺服泵带p/Q控制

- 定排量 11 ~ 125 cm³/rev
● Qmax 350 l/min • Pmax 250/330 bar



叶片泵

- 定排量 10 ~ 150 cm³/rev
● Pmax 210/300 bar

径向柱塞泵

- 定排量 2 ~ 15 cm³/rev
● Pmax 350/500 bar



轴向柱塞泵

压力控制, 流量控制, 负载感应,
恒功率或p/Q复合控制

- 变排量 29 ~ 160 cm³/rev
● Pmax 280/350 bar

多联泵

定量或变量泵模块化组装,
可灵活管理液压功率

过滤器



管式

- 过滤等级 F03 ~ F20
● Qmax 450 l/min • Pmax 420 bar

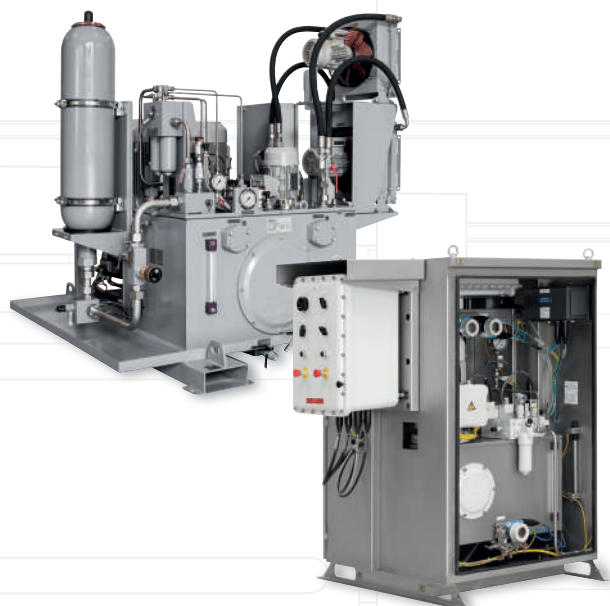
回油式

- 过滤等级 F06 ~ F25
● Qmax 750 l/min • Pmax 8 bar

吸油式

- 过滤等级 W125
● Qmax 450 l/min

系统



动力单元

用于工业, 石油&天然气, 能源和海洋领域。
专为全天候运行, 远程控制和节能而设计

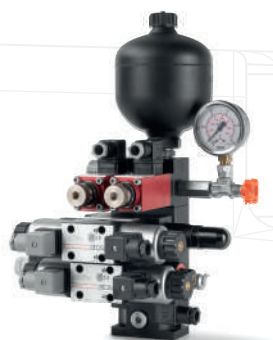
根据PED或机器指令认证, 符合CE条例

不锈钢型, 适用于在恶劣环境或水基介质中进行操作。
通过 ABS, BV, DNV GL, RMRS, RINA,
CCS, DEKRA, TÜV 认证



阀块

具有CE, PED或安全认证的标准型或特殊型。
铸铁, 不锈钢, 碳钢或铝合金



模块化组合

模块化组合由ISO标准元件组装而成

ATOS发展道路

方案解决供应商

Atos 凭借丰富的电液行业经验,旨在通过创新的系统改善机器性能,是您可以选择的理想合作伙伴,并可满足您的特殊需求

服务中心



凭借遍布全球的官方服务中心网络, Atos确保提供高水平的售后服务技术支持。高素质的员工经过培训后,可对全系列产品提供维修和检修服务,并保证使用质保期内的原装备件

研讨会&技术培训

Atos 通过定期举办涵盖最新电液技术发展的研讨会为内部人员和客户不断提供技术培训





"WE ARE ATOS,
WE ARE SMART"



ATOS. THE SMART ELECTROHYDRAULICS

atos 
the smart electrohydraulics



ATOS SPA
SESTO CALENDE - ITALY
WWW.ATOS.COM

SHANGHAI - CHINA
PHONE +86 21 6045 5002
INFO.SH@ATOS.COM.CN