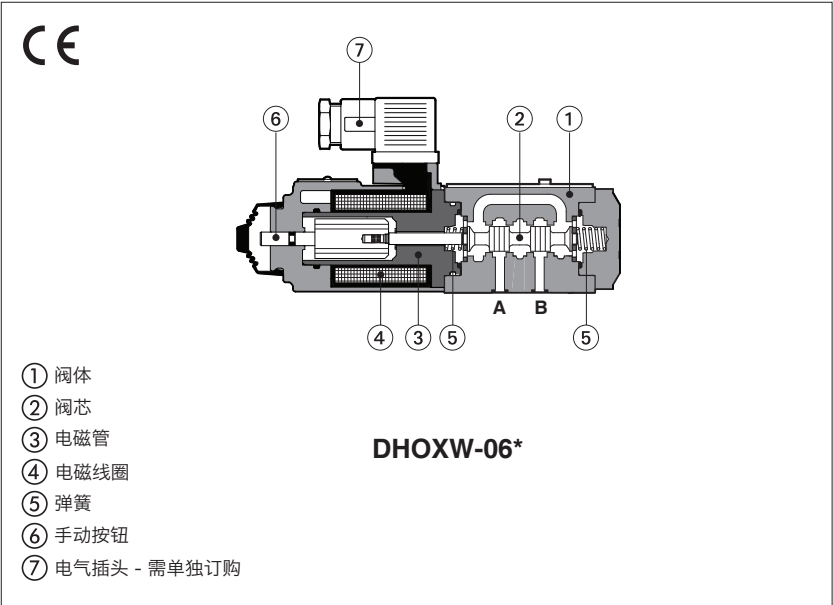


不锈钢型电磁换向阀用于水基液

开关阀，直动式或先导式，滑阀芯或锥阀芯零泄漏

按需提供可用性和价格



电磁换向阀配不锈钢内部部件，适用于水基液。

**特点:**

- 这些阀由精选的可氧化材料制成，用于内部部件，可承受水基液或纯净水的应用。外部元件来自标准阀。
- 提供两种基本型，锥阀芯，3通零泄漏（适用于蓄能器系统）或滑阀芯，4通开关阀。

**常见的应用场合:**  
钢厂、压铸机、铸造厂。

1 可用型号概述

编码	描述	ISO 4401 规格	电压	功耗	最大流量 l/min	最大压力 bar
<b>DHOXW</b>	直动式，4通，滑阀芯	06	24 DC	32 W	70	350
<b>DLOHXW</b>	直动式，3通，锥阀芯	06			12	350
<b>DLOHMXW</b>	直动式，3通，锥阀芯	06			25	315
<b>DLOPXW</b>	直动式，3通，滑阀芯	-			220	315

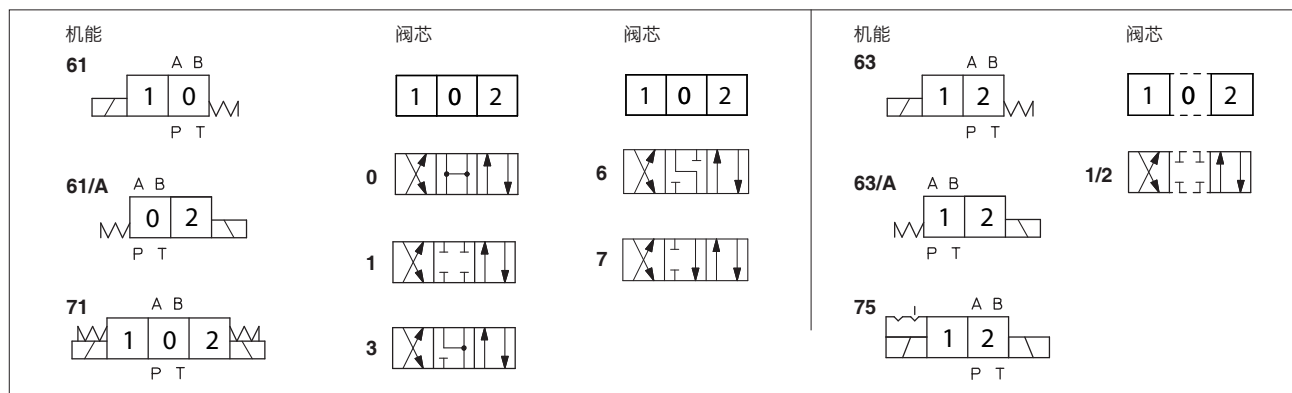
2 滑阀芯阀：型号编码

<b>DHO</b>	<b>XW</b>	-	<b>0</b>	<b>63</b>	<b>1/2</b> /	<b>A</b>	<b>24DC</b>	<b>**</b>	<b>I*</b>
滑阀芯 - 直动式									密封材料，见第9节： - = NBR 低温 -40°C <b>PE</b> = FKM
内部部件不锈钢型								设计号	
规格 <b>0</b> = 06								电压编码，见第8节	
阀机能，见第4节 <b>61, 63, 71, 75</b> (机能63和75仅在阀芯类型为1/2时可用)						选项： <b>A</b> = 电磁铁在B口侧			
						阀芯类型，见第4节			

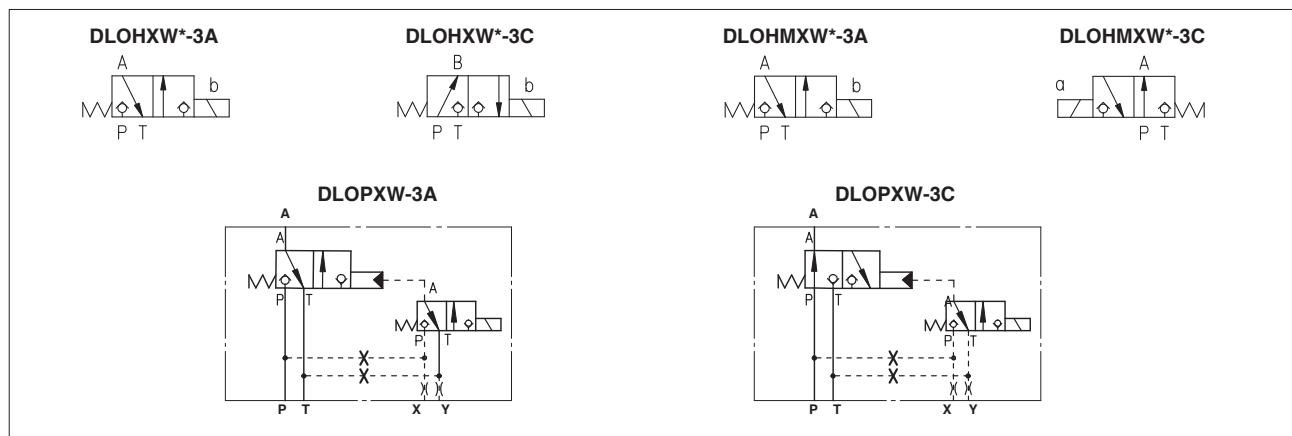
3 锥阀芯零泄漏阀：型号编码

<b>DLOH</b>	<b>XW</b>	-	<b>3</b>	<b>A</b>	/	<b>D</b>	<b>24DC</b>	<b>**</b>	<b>I*</b>
<b>DLOH</b> = 直动式 (12 l/min) <b>DLOHM</b> = 直动式 (25 l/min) <b>DLOP</b> = 电液先导式									密封材料，见第9节： - = NBR 低温 -40°C <b>PE</b> = FKM
内部部件不锈钢型								设计号	
<b>3</b> = 3通								电压编码，见第8节	
阀机能，见第4节 <b>A</b> = A到T处于静止位 <b>C</b> = P到B处于静止位(DLOHXW) P到A处于静止位(DLOHMXW和DLOPXW)						选项仅对DLOP： <b>D</b> = 内泄 <b>E</b> = 外控			

#### 4 机能和阀芯 滑阀型阀



#### 5 锥阀型机能 零泄漏阀



#### 6 主要特征

安装位置	任意位置
安装面粗糙度	粗糙度指标Ra 0.4 - 平面度 0.01/100 (ISO 1101)
MTTFd值符合EN ISO 13849标准	75年(DLOPXW), 150年(DLOHXW,DLOHMXW), 详细信息见技术样本 P007
环境温度	<b>标准型</b> = -40°C~+70°C <b>/PE选项</b> = -20°C~+70°C
储存温度范围	<b>标准型</b> = -40°C~+80°C <b>/PE选项</b> = -20°C~+80°C
遵守细则	CE低电压指令2014/35/EU RoHs指令2011/65/EU, 最新版2015/863/EU REACH规则(EC)n° 1907/2006

#### 7 液压特性

最大工作压力	DHOXW, DLOHXW P,A,B □ = <b>350</b> bar; T □ = <b>110</b> bar DLOHMXW P,A,B □ = <b>315</b> bar; T □ = <b>110</b> bar DLOPXW P,A,B, X □ = <b>315</b> bar; T, Y □ = <b>110</b> bar
先导压力	仅对 DLOPXW - max <b>315</b> bar; 最小值见第 14 节曲线
额定流量	见第 12 节 Q/p 曲线
最大流量	DHOXW = <b>70 l/min</b> DLOHXW = <b>12 l/min</b> DLOHMXW = <b>25 l/min</b> DLOPXW = <b>220 l/min</b> 工作极限见第 13 节
内泄漏量	仅对 DLOHXW, DLOHMXW, DLOPXW: ≤ 0.36 cm <sup>3</sup> /min (少于 5 drops/min)

⚠ T口的压力使得手动按钮操作变得困难, 只有当其值低于50bar时才能进行手动操控

8 电气特性

电压编码	24DC
电源电压 VDC ±10%	24DC
20°C时功耗	32W
线圈绝缘等级	H级
保护级别	IP65 符合 DIN EN60529
负载因子	100%

9 材料规格

阀型号	电磁铁壳体 ①	阀体 ②	内部部件 ③ + ④	弹簧 ⑤	密封	
					标准	/PE
DHOXW	铸铁	AISI 316L	AISI 316L, 420B, 440C, 430F	AISI 302	NBR 70Sh 低温	FKM (氟橡胶)
DLOHXW DLOHMxW	铸铁	AISI 316L	AISI 316L, 420B, 440C, 430F	AISI 302	NBR 70Sh 低温	FKM (氟橡胶)
DLOPXW	铸铁	AISI 630	AISI 316L, 420B, 440C, 430F	AISI 302	NBR 70Sh 低温	FKM (氟橡胶)

10 密封和油液 - 关于表中未列出的油液，请咨询我们技术部

密封，推荐油液温度 (1)	NBR低温密封（标准型） = -40°C~+60°C FKM密封（/PE选项） = -20°C~+80°C		
推荐粘度	15~100mm²/s- 最大允许范围2.8~500mm²/s 对于使用纯水型，最小值=0.9mm²/s		
油液最高清洁度	ISO 4406标准，20/18/15 NAS 1638 9级，同样可参阅www.atos.com或KTF样本中的过滤器部分		
油液种类	适合密封类型	种类	参考标准
矿物油	NBR 低温, FKM	HL, HLP, HLPD, HVLP, HVLPD	DIN 51524
不含水抗燃油液	FKM	HFDU, HFDR	ISO 12922
含水抗燃油液(2)	NBR 低温	HFA-E, HFA-S, HFB, HFC	

(1) 油液的工作温度必须与阀允许的最大粘度范围兼容  
含水抗燃油液的性能极限：  
- 最大工作压力 = 210 bar      - 最高油液温度 = 50°C

⚠ 油液的点火温度必须比电磁铁表面最高温度高50°C

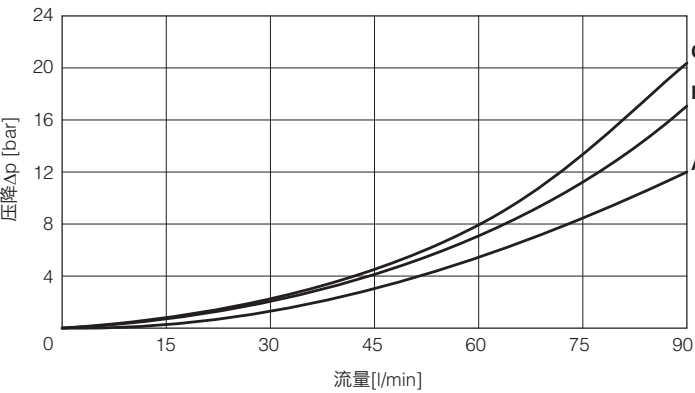
11 符合DIN 43650标准的电气插头（需单独订货，见技术样本K500）

666 = 标准插头IP-65，适用于直接连接到电源上  
667 = 同666，但带内置led信号灯。

12 流量/压差曲线 (基于油温50°C时, ISO VG46液压油测得)

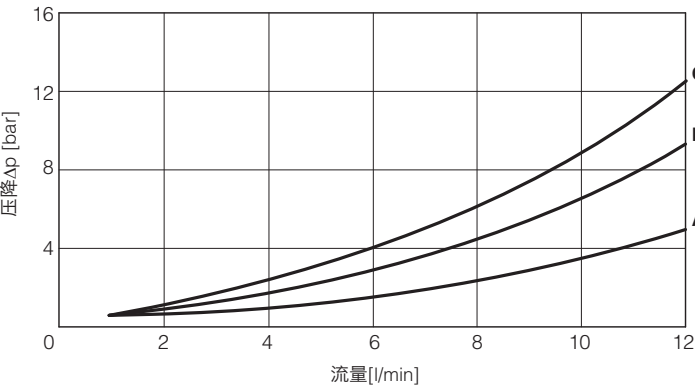
DHOXW

流量方向 \ 阀芯类型	P→A	P→B	A→T	B→T	P→T
0	A	A	B	B	C
1	C	B	B	B	
3	C	C	A	A	
1/2	C	C	C	C	
6, 7	C	C	C	C	



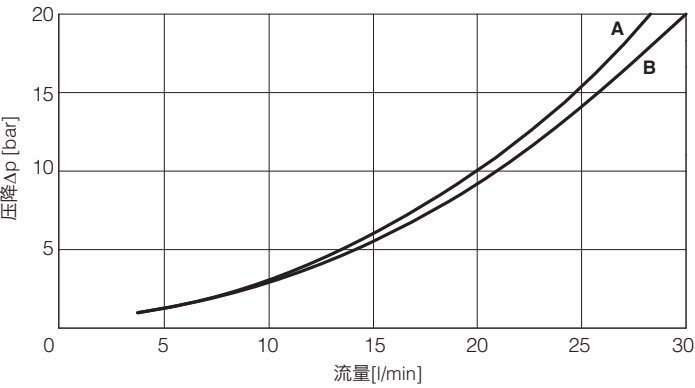
DLOHXW

阀型号	曲线	流量方向
DLOHXW-3A	C	P-A, P-B
	B	A-T, B-T
DLOHXW-3C	B	P-A, P-B
	A	A-T, B-T



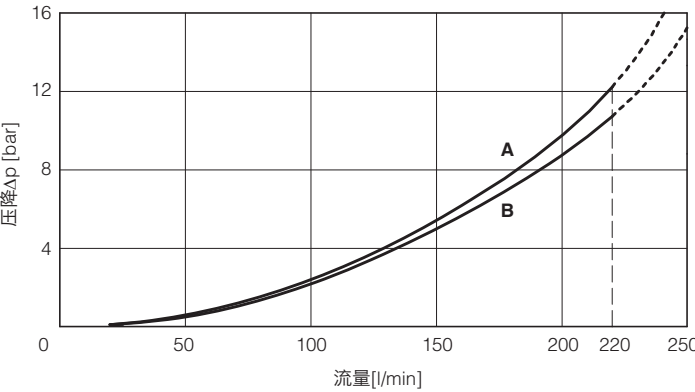
DLOHMXW

阀型号	曲线	流量方向
DLOHMXW-3A	B	P-A, P-B
	A	A-T, B-T
DLOHMXW-3C	B	P-A, P-B
	A	A-T, B-T



DLOPXW

阀型号	曲线	流量方向
DLOPXW	A	A-T
	B	P-A

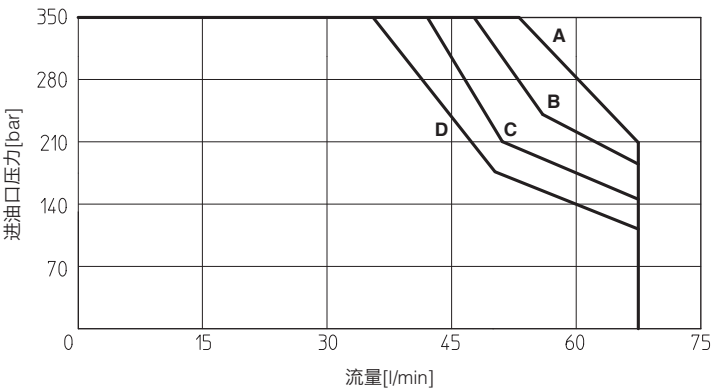


13 工作极限 基于油温50℃时，ISO VG46矿物油测得

曲线是在热的电磁铁、供电电压最低值（Vnom-10%）时获得。DHOXW阀的工作曲线是指阀内流量均衡的情况，即P→A和B→T的流量相等。若流量不均衡，工作范围相应减少。

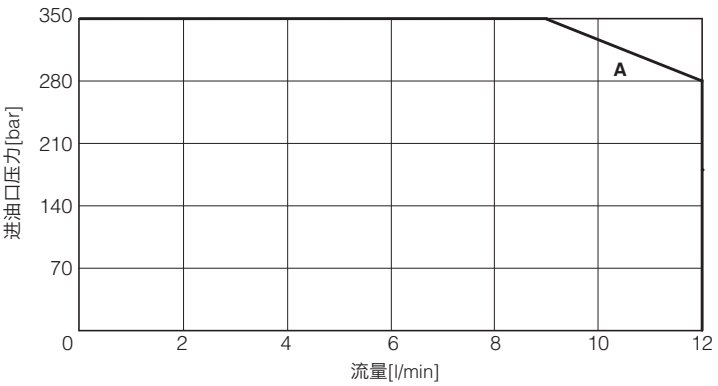
DHOXW

阀型号	曲线	阀芯类型
DHOXW	A	0 , 1
	B	3
	C	1/2
	D	6, 7



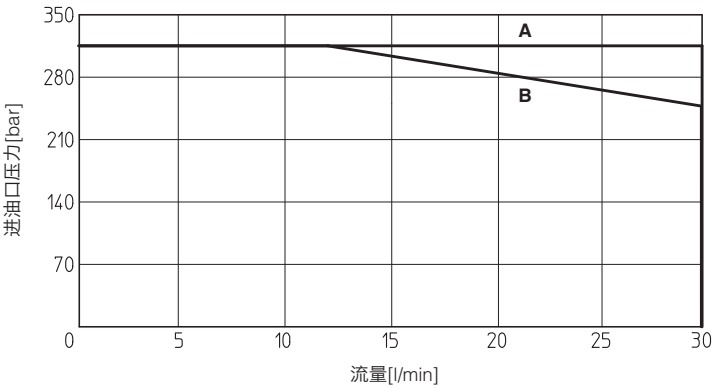
DLOHXW

阀型号	曲线	机能
DLOHXW	A	3A, 3C

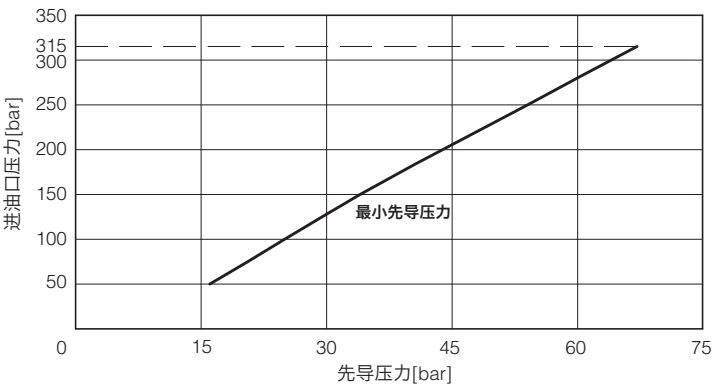


DLOHMXW

阀型号	曲线	机能
DLOHMXW	A	3C
	B	3A



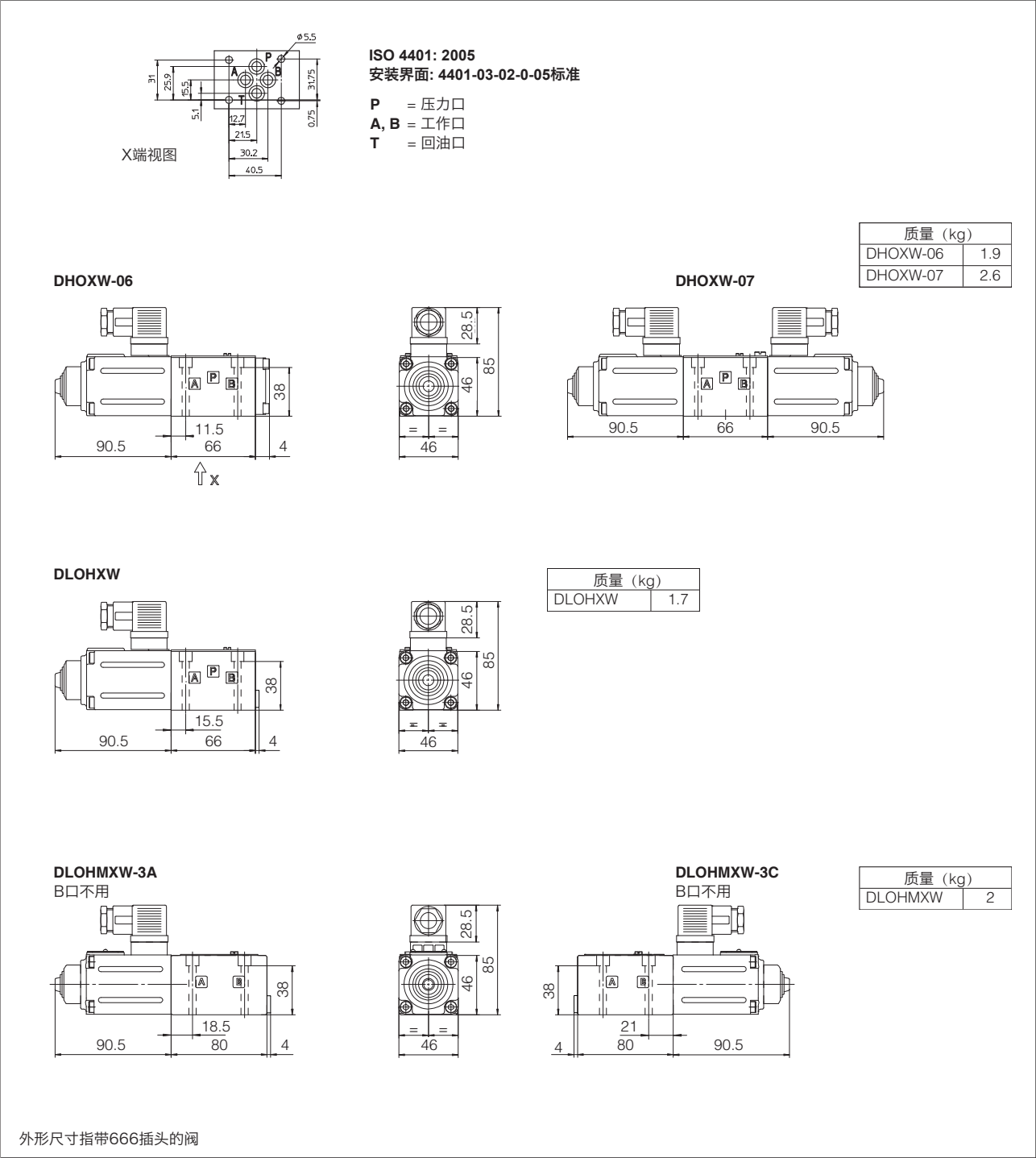
14 DLOPXW最小先导压力

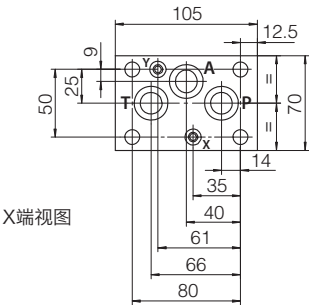


15 紧固螺栓和密封

	DHOXW, DLOHXW, DLOHMXW	DLOPXW
	<b>紧固螺栓:</b> 4 个 M5x50-A4-70 内六角螺栓 紧固扭矩 = 5.5 Nm	<b>紧固螺栓:</b> 4 个 M10x70-A4-70 内六角螺栓 紧固扭矩 = 40 Nm
	<b>密封:</b> 4 OR 108; P,A,B,T 口尺寸: $\varnothing = 7.5$ mm (max).	<b>密封:</b> 3 OR 3081; P,A,B,T 口尺寸: $\varnothing = 16$ mm (max). 2 OR 108; P,A,B,T 口尺寸: $\varnothing = 7$ mm (max).

16 安装尺寸[mm]



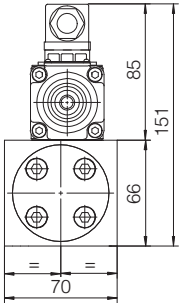
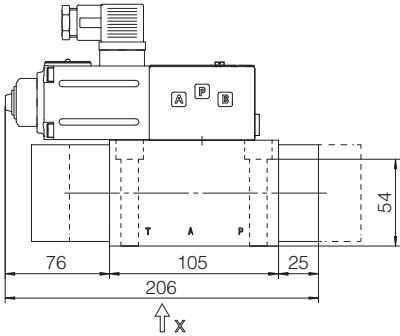


X端视图

DLOPXW的安装界面为非标

- P = 压力口
- A = 作用口
- T = 回油口
- X = 先导口
- Y = 泄油口

DLOPXW-3C  
DLOPXW-3A (虚线)



质量 (kg)	
DLOPXW	7

外形尺寸指带66插头的阀