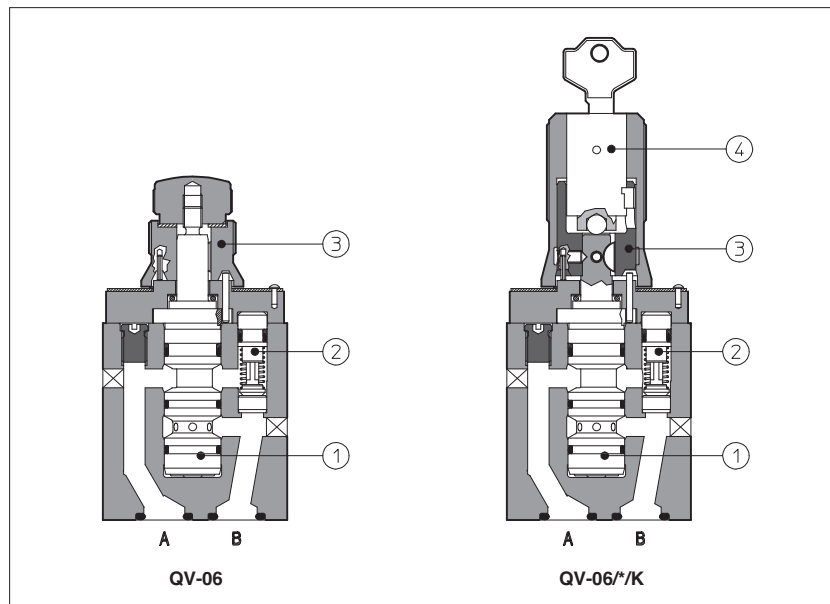


# Valve de contrôle de débit type QV-06

compensée en pression, deux voies, ISO 4401 taille 06



Les valves **QV** sont des valves de contrôle de débit à compensateur de pression a ① : le contrôle du débit est indépendant des variations de pression.

Elles sont généralement utilisées avec un clapet anti-retour intégré ② pour permettre le passage du plein débit dans la direction opposée.

Le débit est réglé en tournant la commande micrométrique ③. La rotation dans le sens horaire augmente le débit. Sur demande, sont disponibles en option des versions verrouillables à clé ④.

Les valves sont conçues pour fonctionner sur des systèmes hydrauliques avec huile minérale ou fluide de synthèse à caractéristiques de lubrification équivalentes.

Taille : **06** - ISO 4401  
Débit max. : **24 l/min**  
Pression max. : **250 bar**

## 1 CODE DE DÉSIGNATION

<b>QV</b>	-	<b>06</b>	/	<b>6</b>	/	<b>K</b>	**	/	<b>*</b>
Valve de contrôle de débit compensée en pression								Matériau des joints, voir section ③ :	
Taille : <b>06</b>								- = NBR	
Débits max réglables :								PE = FKM	
<b>1</b> = 1,5 l/min <b>11</b> = 11 l/min <b>24</b> = 24 l/min								BT = HNBR	
<b>6</b> = 6 l/min <b>16</b> = 16 l/min								Numéro de série	
						Options :			
						<b>K</b> = avec verrouillage par clé			
						<b>V</b> = sans clapet anti-retour			

## 2 CARACTÉRISTIQUES HYDRAULIQUES

Symboles hydrauliques						
		avec clapet anti-retour (standard)		sans clapet anti-retour (option /V)		
Type de valve		QV-06/1	QV-06/6	QV-06/11	QV-06/16	QV-06/24
Débit max. réglable	[l/min]	1,5	6	11	16	24
Débit min. réglable	[cm³/min]	50				
Débit max. B → A via le clapet anti-retour	[l/min]	24				
Réglage Δp	[bar]	3	3	5	6,5	8
Débit max. sur orifice A	[l/min]	24				
Pression max.	[bar]	250				

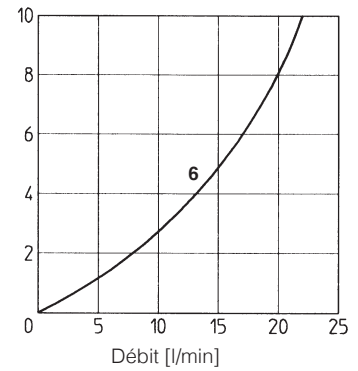
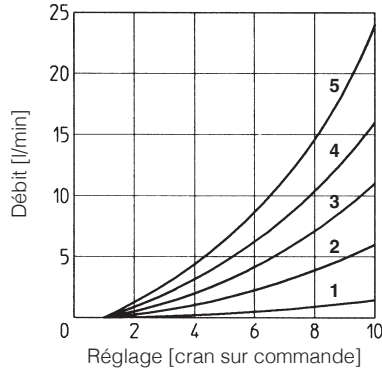
## 3 CARACTÉRISTIQUES PRINCIPALES, JOINTS ET FLUIDES - pour les fluides non présents dans le tableau ci-dessous, contacter notre service technique

Position d'installation	Toute position		
Conformité	Directive RoHS 2011/65/UE, d'après la dernière mise à jour 2015/863/EU Réglementation REACH (CE) n° 1907/2006		
Température ambiante	Standard = -30 °C ÷ +70 °C option /PE= -20 °C ÷ +70 °C option /BT = -40 °C ÷ +70 °C		
Joint, température de fluide recommandée	Joints NBR (standard) = -20 °C ÷ +80 °C, avec fluides hydrauliques HFC = -20 °C ÷ +50 °C Joints FKM (option /PE)= -20 °C ÷ +80 °C Joints HNBR (option /BT)= -40 °C ÷ +60 °C, avec fluides hydrauliques HFC = -40 °C ÷ +50 °C		
Viscosité recommandée	15 ÷ 100 mm²/s - plage max. admise 2,8 ÷ 500 mm²/s		
Niveau maximal de contamination du fluide	ISO4406 classe 20/18/15 NAS1638 classe 9, voir aussi section des filtres sur www.atos.com ou dans le catalogue KTF		
Fluide hydraulique	Type de joint adapté	Classification	Réf. Standard
Huiles minérales	NBR, FKM, HNBR	HL, HLP, HLPD, HVL, HVLDP	DIN 51524
Résistance au feu sans eau	FKM	HFDU, HFDR	ISO 12922
Résistance au feu avec eau	NBR, HNBR	HFC	

**4 DIAGRAMMES** basés sur huile minérale ISO VG 46 à 50 °C

**4.1 Diagramme de régulation**

- 1 = QV-06/1
- 2 = QV-06/6
- 3 = QV-06/11
- 4 = QV-06/16
- 5 = QV-06/24



**4.2 Diagramme Q/Δp à travers le clapet anti-retour pour débit libre B → A**

- 6 = QV-06/\*

**5 DIMENSIONS [mm]**

**Option /K**

Poids : 1,2 kg

**ISO 4401 : 2005**  
**Plan de pose : 4401-03-02-0-05 (voir note 1)**  
 Vis de fixation :  
 4 vis à tête creuse M5x70 classe 12.9  
 Couple de serrage = 8 Nm  
 Joints : 2 joints toriques 117  
 Diamètre orifices A, B : Ø = 7 mm

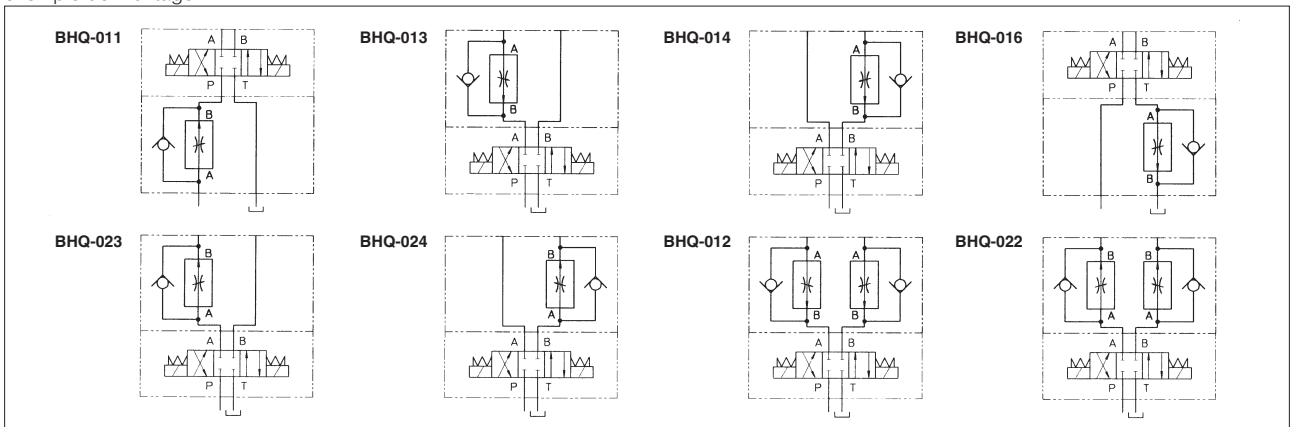
**MONTAGE EN MODULAIRE**  
voir section 6

- ① = Valve de contrôle débit type QV-06  
 Note : la ou les valves sont montées :  
 • sur côté orifice A pour BHQ-011, BHQ-013, BHQ-016 et BHQ-023  
 • sur côté orifice B pour HQ-014 et BHQ-024  
 • des deux côtés pour BHQ-012 et BHQ-022
- ② = Embase modulaire type BHQ, voir section 6
- ③ = Élément de fermeture. Cet élément peut se trouver côté orifice A ou côté orifice B en fonction des modèles. Il est absent sur BHQ-011, BHQ-016, BHQ-012 et BHQ-022
- ④ = Valve directionnelle de type DH\* (ISO 4401, taille 06)

**note 1** : Le bloc interface doit disposer uniquement des orifices A et B.  
 La valve ne peut pas être montée sur les blocs avec interface ISO 4401-AB-03 avec orifice P et T.

**6 EMBASE MODULAIRE TYPE BHQ**

Les embases modulaires de type BHQ permettent le montage de valves de type QV-06 sur un groupe modulaire avec d'autres composants à plan de pose ISO 4401 de taille 06. Voir plus bas pour code de désignation et dessins fonctionnels ; voir section 5 pour les dimensions et exemple de montage.



Est également disponible une version pour ester de phosphate (ajouter /PE à la fin de code de désignation).

**7 EMBASES DE MONTAGE DE TYPE BA**

Valve	Modèle d'embase	Position des orifices	Orifices A, B, P et T	Ø Lamage [mm] A, B, P et T	Poids [kg]
QV-06	BA-202/Q	Orifices A, B, P et T inférieurs ;	G 3/8"	-	1,2
	BA-204/Q	Orifices P et T inférieurs ; Orifices A et B latéraux	G 3/8"	25,5	1,2
	BA-302/Q	Orifices A, B, P et T inférieurs ;	G 1/2"	30	1,8