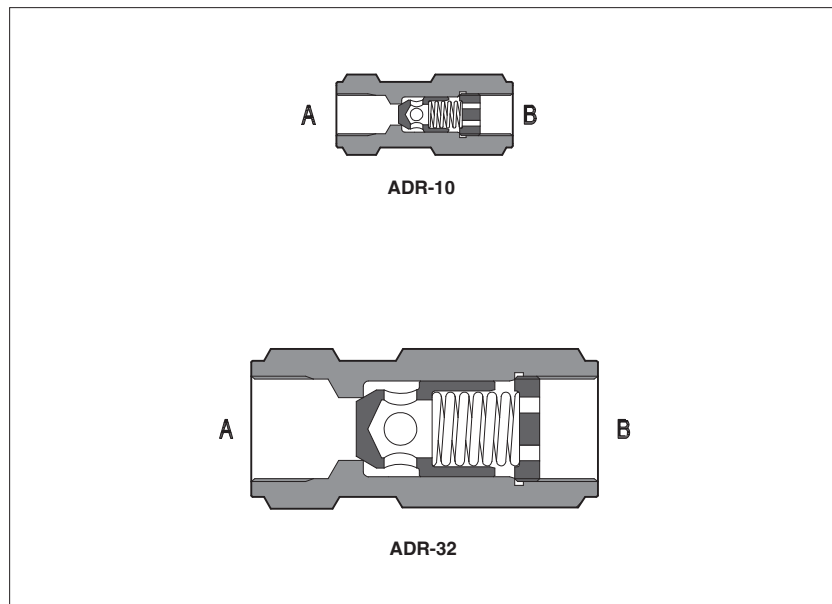


# Clapets anti-retour type ADR

montage en ligne - de G 1/4" à G 1 1/4" orifices taraudés



Clapets ADRL anti-retour à commande directe pour un montage en ligne, disponibles avec des orifices de 1/4" à 1 1/4" GAS.

Les cartouches sont conçues pour fonctionner sur des systèmes hydrauliques avec huile minérale ou fluide de synthèse ayant des caractéristiques de lubrification équivalentes.

Débit max. **500 l/min**  
Pression max. **400 bar**

## 1 CODE DE DÉSIGNATION

<b>ADR</b>	-	<b>10</b>	/	<b>4</b>	/	<b>**</b>	/	<b>**</b>
Clapet anti-retour à montage en ligne					Numéro de série		Température de fluide :	
Tailles/raccords taraudés:					Pression d'ouverture :		- = -20 °C ÷ +80 °C	
<b>06</b> = G 1/4"					- = 0,5 bar		<b>BT</b> = -40 °C ÷ +80 °C	
<b>10</b> = G 3/8"					/2 = 2 bar			
<b>15</b> = G 1/2"					/4 = 4 bar			
<b>20</b> = G 3/4"					/8 = 8 bar			
<b>25</b> = G 1"								
<b>32</b> = G 1 1/4"								

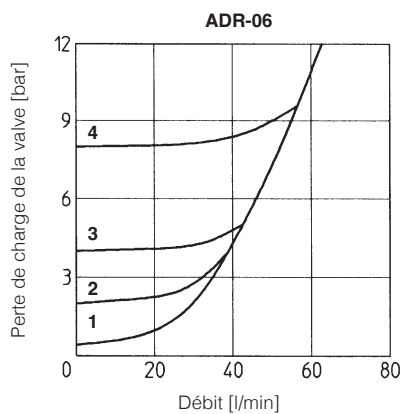
## 2 CARACTÉRISTIQUES HYDRAULIQUES

Symbole hydraulique						
Type de valve	<b>ADR-06</b>	<b>ADR-10</b>	<b>ADR-15</b>	<b>ADR-20</b>	<b>ADR-25</b>	<b>ADR-32</b>
Débit max. recommandé [l/min]	40	80	150	300	360	500
Pression max. [bar]	400			350		

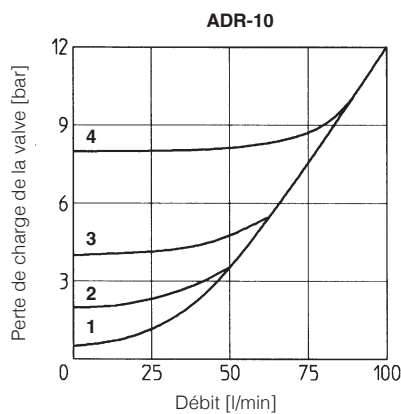
## 3 CARACTÉRISTIQUES PRINCIPALES, JOINTS ET FLUIDES - pour les fluides non présents dans le tableau ci-dessous, contacter notre service technique

Position d'installation	Toute position
Conformité	Directive RoHS 2011/65/UE, d'après la dernière mise à jour It should be FRA: 2015/863/EU Réglementation REACH (CE) n° 1907/2006
Fluide	Huile hydraulique conforme à DIN 51524 ... 535 ;
Température de fluide	Modèle standard = -20 °C ÷ +80 °C Option BT = -40 °C ÷ +80 °C
Viscosité recommandée	15 ÷ 100 mm <sup>2</sup> /s - plage max. admise 2,8 ÷ 500 mm <sup>2</sup> /s
Niveau maximal de contamination du fluide	ISO4406 classe 20/18/15 NAS1638 classe 9, voir aussi section des filtres sur www.atos.com ou dans le catalogue KTF
Direction du débit	Comme indiqué par les symboles de la section 2
Débit nominal	Voir les diagrammes Q/Δp à la section 4

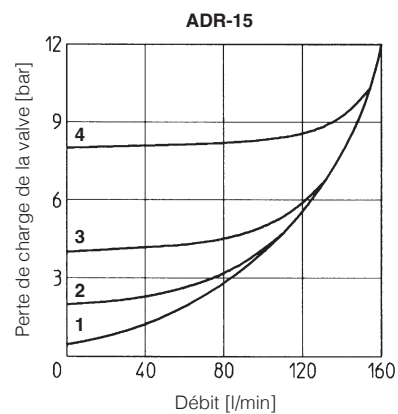
**4 DIAGRAMMES BAISSÉ DE PRESSION/DÉBIT** basés sur huile minérale ISO VG 46 à 50 °C



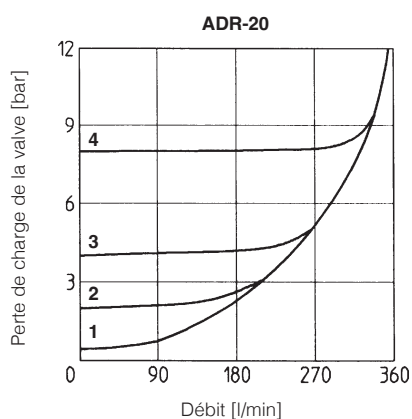
- 1 = ADR-06
- 2 = ADR-06/2
- 3 = ADR-06/4
- 4 = ADR-06/8



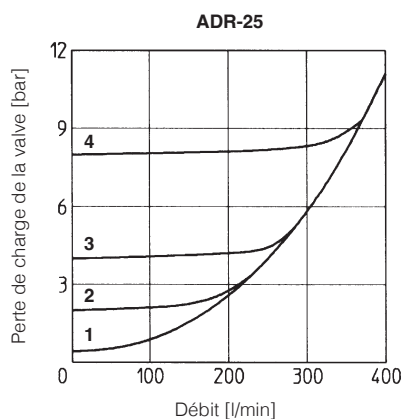
- 1 = ADR-10
- 2 = ADR-10/2
- 3 = ADR-10/4
- 4 = ADR-10/8



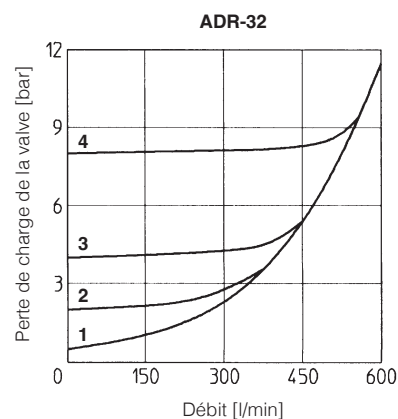
- 1 = ADR-15
- 2 = ADR-15/2
- 3 = ADR-15/4
- 4 = ADR-15/8



- 1 = ADR-20
- 2 = ADR-20/2
- 3 = ADR-20/4
- 4 = ADR-20/8

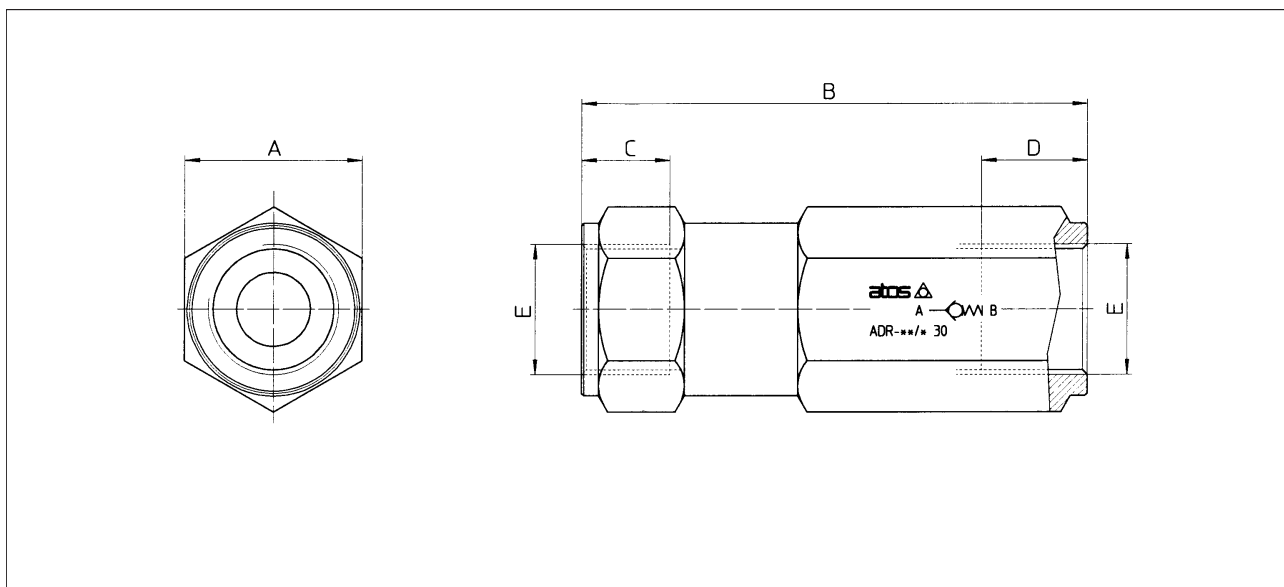


- 1 = ADR-25
- 2 = ADR-25/2
- 3 = ADR-25/4
- 4 = ADR-25/8



- 1 = ADR-32
- 2 = ADR-32/2
- 3 = ADR-32/4
- 4 = ADR-32/8

**5 DIMENSIONS [mm]**



Modèle	A	B	C	D	E	Poids [kg]
ADR - 06	22	67	12	13	G 1/4"	0,2
ADR - 10	27	70	12	13	G 3/8"	0,4
ADR - 15	32	82,5	14	17	G 1/2"	0,6
ADR - 20	36	102,5	16	21,5	G 3/4"	0,9
ADR - 25	46	120	18	24,5	G 1"	2,1
ADR - 32	55	137,5	20	23	G 1 1/4"	2,5