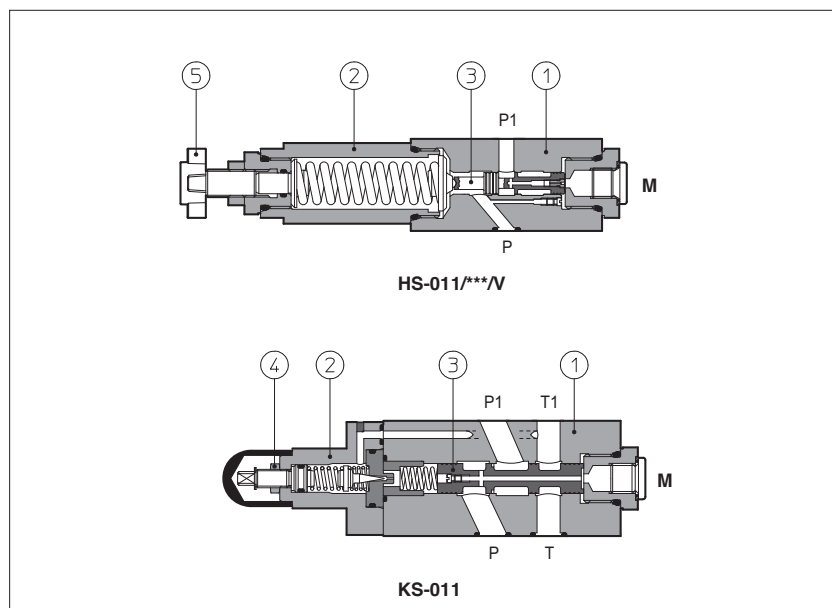


Valves séquentielles modulaires de type HS-011 et KS-011

type tiroir, ISO 4401 tailles 06 et 10



Valves **HS** séquence directe, de type à tiroir ③.

Valves séquentielles **KS** it should be "pilotes" ① ② et à tiroir ③.

Le réglage de la pression s'effectue en desserrant l'écrou de bouchage ④ et en tournant la vis de réglage pour le modèle normal.

D'autres versions à volant ⑤ sont disponibles sur demande.

La rotation dans le sens horaire augmente la pression.

Taille des limiteurs et débit max. :

HS = taille 06, débit max. 40 l/min.

KS = taille 10, débit max. 80 l/min.

Plan de pose : **ISO 4401 tailles 06, 10**

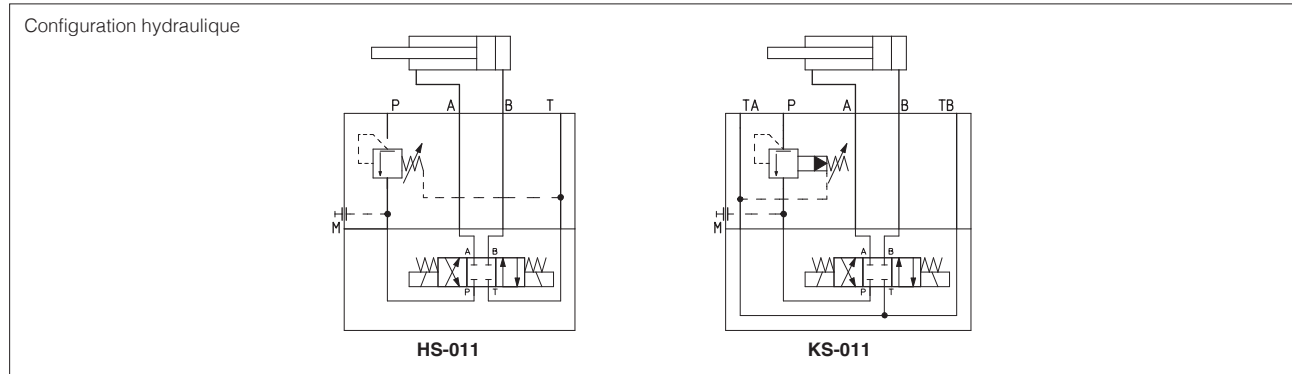
Pression max. : **350 bar (HS)**

315 bar (KS)

1 CODE DE DÉSIGNATION

HS	-	011	/	210	/	V	/	**	/	*
Valves séquentielle modulaire, taille :										Matériau des joints, voir section ③ :
HS = 06										- = NBR
KS = 10										PE = FKM
										BT = HNBR
Configuration, voir section ②										Numéro de série
①① = simple sur orifice P, drainage sur orifice T										
Plage de pression :										Options :
pour HS :										V = réglage à volant à la place de la vis de réglage protégée par un capuchon
32 = 3 - 32 bar										Uniquement pour les HS :
100 = 20 - 100 bar										VF = bouton de réglage
210 = 50 - 210 bar										VS = bouton de réglage avec blocage de sécurité
pour KS :										
100 = 7 - 100 bar										
210 = 8 - 210 bar										

2 CARACTÉRISTIQUES HYDRAULIQUES



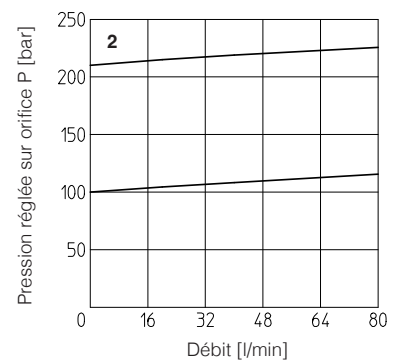
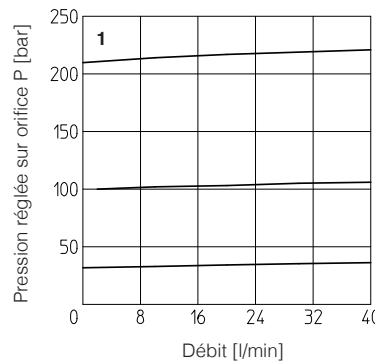
Type de valve	HS-011/32	HS-011/100	HS-011/210	KS-011/100	KS-011/210
Débit max. [l/min]		40			80
Drainage maximal [cm³/min]		50			50
Plage de pression [bar]	3 - 32	20 - 100	50 - 210	7 - 100	8 - 210
Pression d'aspiration max. [bar]		350			315
Pression max. sur orifice T [bar]		160			160

3 CARACTÉRISTIQUES PRINCIPALES, JOINTS ET FLUIDES HYDRAULIQUES - pour les fluides non présents dans le tableau ci-dessous, contacter notre service technique.

Emplacement / position d'installation	Toute position		
Surface de l'embase conforme à	Indice Rugosité Ra 0,4 - Rapport de planéité 0,01/100 (ISO 1101)		
Conformité	Directive RoHS 2011/65/UE, d'après la dernière mise à jour 2015/863/EU Réglementation REACH (CE) n° 1907/2006		
Température ambiante	Standard = -30 °C ÷ +70 °C Option /PE = -20 °C ÷ +70 °C Option /BT = -40 °C ÷ +70 °C		
Joint, température de fluide recommandée	Joints NBR (standard) = -20 °C ÷ +60 °C, avec fluides hydrauliques HFC = -20 °C ÷ +50 °C Joints FKM (option /PE) = -20 °C ÷ +80 °C Joints HNBR (option /BT) = -40 °C ÷ +60 °C, avec fluides hydrauliques HFC = -40 °C ÷ +50 °C		
Viscosité recommandée	15 ÷ 100 mm ² /s - plage max. admise 2,8 ÷ 500 mm ² /s		
Niveau maximal de contamination du fluide	ISO4406 classe 20/18/15 NAS1638 classe 9, voir aussi section des filtres sur www.atos.com ou dans le catalogue KTF		
Fluide hydraulique	Type de joint adapté	Classification	Réf. Standard
Huiles minérales	NBR, FKM, HNBR	HL, HLP, HLPD, HVL, HVLDP	DIN 51524
Résistance au feu sans eau	FKM	HFDU, HFDR	ISO 12922
Résistance au feu avec eau	NBR, HNBR	HFC	

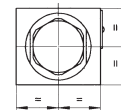
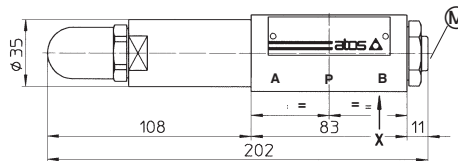
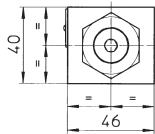
4 DIAGRAMMES PRESSION RÉGLÉE / DÉBIT basés sur huile minérale ISO VG 46 à 50 °C

1 = HS
2 = KS



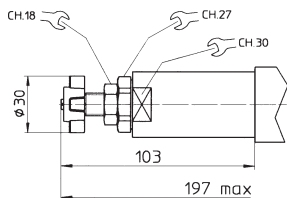
5 DIMENSIONS D'INSTALLATION [mm]

HS-011



Ⓜ = Raccord manomètre = G 1/4"

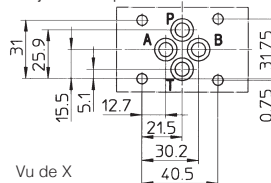
Dispositif de réglage pour option /V



ISO 4401 : 2005

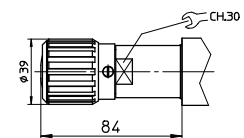
Plan de pose : 4401-03-02-0-05

Diamètre orifices A, B, P et T : Ø = 7,5 mm
Joints : 4 joints toriques 108



Vu de X

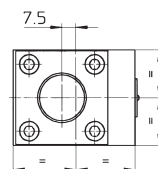
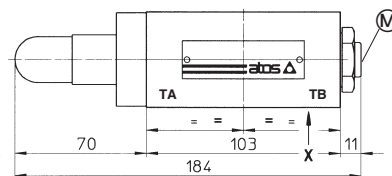
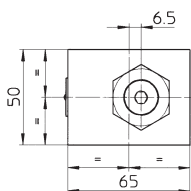
Dispositif de réglage pour options /VF et /VS



Vis de fixation : 4 vis à tête creuse M5. La longueur dépend du nombre et du type d'éléments modulaires associés.

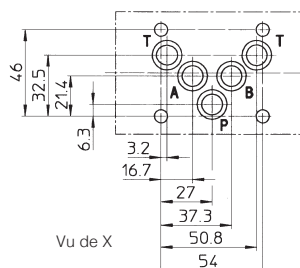
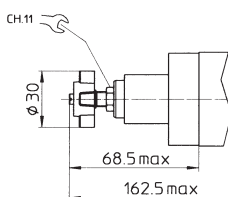
Poids : 2 kg

KS-011



Ⓜ = Raccord manomètre = G 1/4"

Dispositif de réglage pour option /V



Vu de X

ISO 4401 : 2005

Plan de pose : 4401-05-04-0-05

Diamètre orifices A, B, P et T : Ø = 11,2 mm
Joints : 5 joints toriques 2050

Vis de fixation : 4 vis à tête creuse M6. La longueur dépend du nombre et du type d'éléments modulaires associés.

Poids : 3 kg