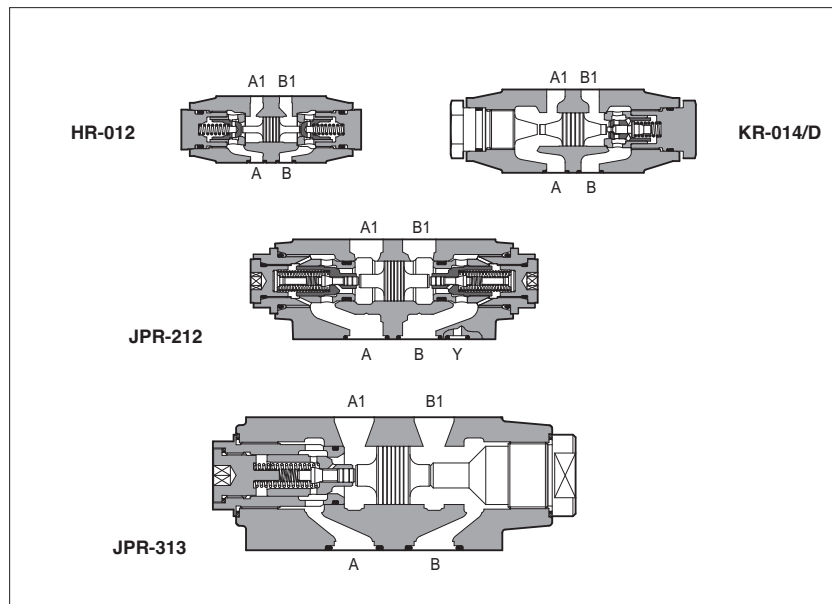


Clapets modulaires anti-retour type HR, KR, JPR

directs ou à commande pilotée, ISO 4401 tailles 06, 10, 16 et 25



Les clapets anti-retour HR, KR sont disponibles en version directe ou pilotée. Les JPR sont des clapets anti-retour pilotés.

En option et sur demande sont disponibles des versions à décompression pour certains modèles de KR.

HR-0 = taille 06 : débit jusqu'à 60 l/min, pression jusqu'à 350 bar.

KR-0 = taille 10 : débit jusqu'à 120 l/min, pression jusqu'à 315 bar.

JPR-2 = taille 16 : débit jusqu'à 200 l/min, pression jusqu'à 350 bar.

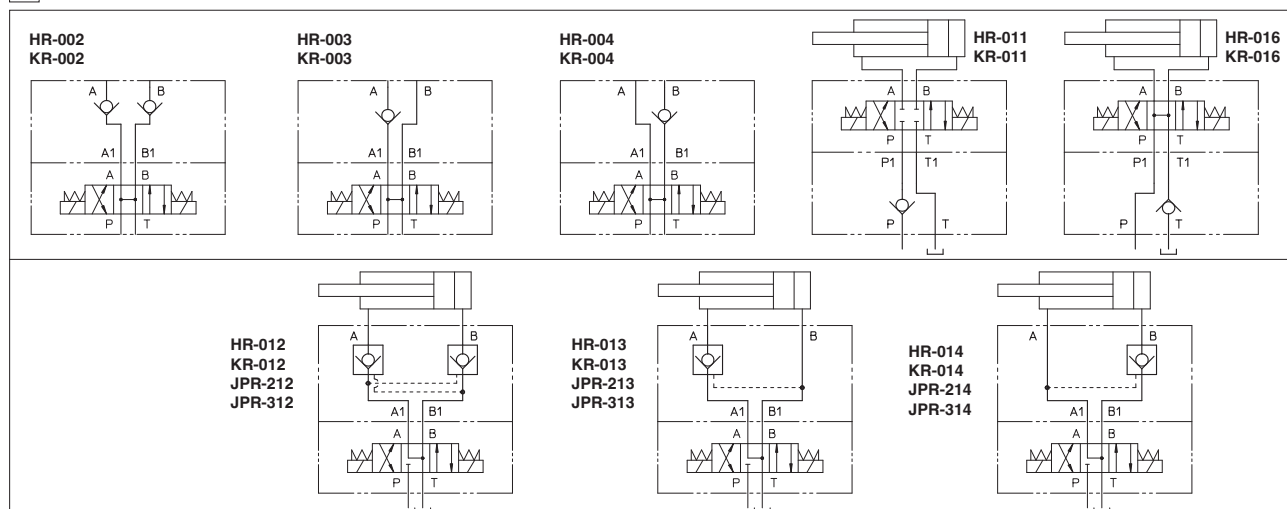
JPR-3 = taille 25 : débit jusqu'à 300 l/min, pression jusqu'à 350 bar.

Les valves sont conçues pour fonctionner dans des systèmes hydrauliques avec huile minérale ou fluide de synthèse à caractéristiques de lubrification équivalentes.

1 CODE DE DÉSIGNATION

HR-0	12	/	4	/	*	**	/	*
Taille des clapets modulaires anti-retour : HR-0 = 06 JPR-2 = 16 KR-0 = 10 JPR-3 = 25						Numéro de série		Matériau des joints, voir section 3 : - = NBR PE = FKM BT = HNBR
Configuration, voir section 2 à commande directe (uniquement pour HR et KR) : 02 = double, actif sur orifice A et B 03 = simple, actif sur orifice A 04 = simple, actif sur orifice B 11 = simple, actif sur orifice P 16 = simple, actif sur orifice T		à commande pilotée : 12 = double, actif sur orifice A et B 13 = simple, actif sur orifice A 14 = simple, actif sur orifice B		Options (uniquement pour KR-012, -013, -014) : D = à décompression (uniquement avec pression d'ouverture standard = 1 bar)		Pression de tarage du ressort : pour HR et KR - = 0,5 bar (std) 4 = 4 bar pour JPR 2 = 2 bar 8 = 8 bar - = 0,5 bar (std)		

2 CONFIGURATION DES VALVES



La pression pilote appliquée par les orifices A ou B ouvre la valve agissant sur les orifices B et A, respectivement. La pression minimum de pilotage est une fonction du rapport de surface, voir tableau ci-dessous.

TYPE DE VALVE	RAPPORT DE SURFACE
HR	3,3:1
KR	3,3:1 (standard) ; 11:1 (option /D système de décompression)
JPR-2	13,6:1 (version standard équipée de système de décompression)
JPR-3	17:1 (version standard équipée de système de décompression)

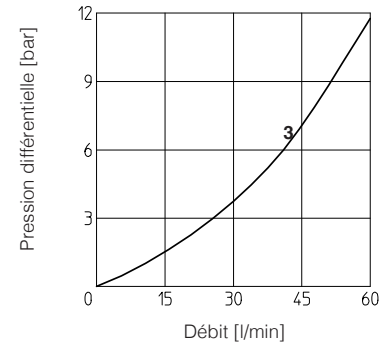
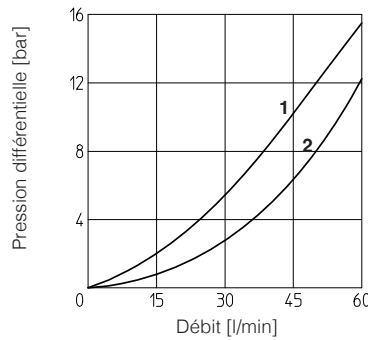
3 CARACTÉRISTIQUES PRINCIPALES, JOINTS ET FLUIDE HYDRAULIQUE - pour les fluides non présents dans le tableau ci-dessous, contacter notre service technique.

Emplacement/position d'installation	Toute position		
Surface de l'embase conforme à	Indice Rugosité Ra 0,4 - Rapport de planéité 0,01/100 (ISO 1101)		
Valeurs MTTFd conformément à EN ISO 13849	150 ans, pour plus de détails, voir fiche technique P007		
Conformité	Directive RoHS 2011/65/UE, d'après la dernière mise à jour 2015/863/EU Réglementation REACH (CE) n° 1907/2006		
Température ambiante	Standard = -30 °C ÷ +80 °C Option /PE = -20 °C ÷ 70 °C Option /BT = -40 °C ÷ +70 °C		
Joint, température de fluide recommandée	Joints NBR (standard) = -20 °C ÷ +60 °C, avec fluides hydrauliques HFC = -20 °C ÷ +50 °C Joints FKM (option /PE) = -20 °C ÷ +80 °C Joints HNBR (option /BT) = -40 °C ÷ +60 °C, avec fluides hydrauliques HFC = -40 °C ÷ +50 °C		
Viscosité recommandée	15 ÷ 100 mm ² /s - plage max. admise 2,8 ÷ 500 mm ² /s		
Niveau maximal de contamination du fluide	ISO4406 classe 20/18/15 NAS1638 classe 9, voir aussi section des filtres sur www.atos.com ou dans le catalogue KTF		
Fluide hydraulique	Type de joint adapté	Classification	Réf. Standard
Huiles minérales	NBR, FKM, HNBR	HL, HLP, HLPD, HVLP, HVLPD	DIN 51524
Résistance au feu sans eau	FKM	HFDU, HFDR	ISO 12922
Résistance au feu avec eau	NBR, HNBR	HFC	

4 DIAGRAMMES DE HR-0
basé sur huile minérale ISO VG 46 à 50 °C

Débit à travers le clapet anti-retour :

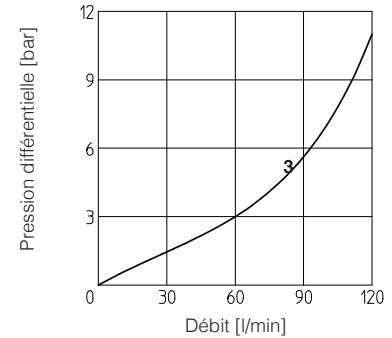
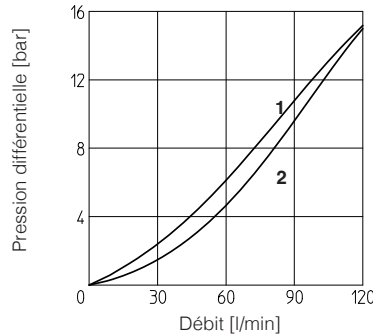
- 1 = A → A₁ ; B → B₁ de HR-012, HR-013, HR-014
- 2 = A₁ → A ; B₁ → B de HR-012, HR-013, HR-014
- 3 = HR-011, HR-016



5 DIAGRAMMES DE KR-0
basé sur huile minérale ISO VG 46 à 50 °C

Débit à travers le clapet anti-retour :

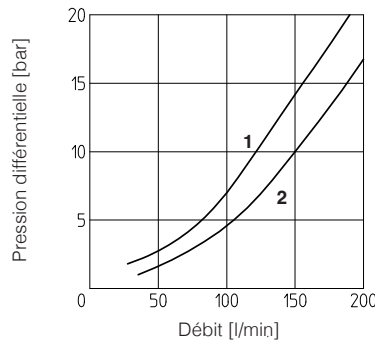
- 1 = A → A₁ ; B → B₁ de KR-012, KR-013, KR-014
- 2 = A₁ → A ; B₁ → B de KR-012, KR-013, KR-014
- 3 = KR-011, KR-016



6 DIAGRAMMES DE JPR-2
basé sur huile minérale ISO VG 46 à 50 °C

Débit à travers le clapet anti-retour :

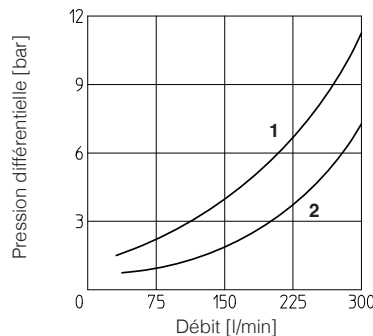
- 1 = A → A₁ ; B → B₁ de JPR-212, JPR-213, JPR-214
- 2 = A₁ → A ; B₁ → B de JPR-212, JPR-213, JPR-214



7 DIAGRAMMES DE JPR-3
basé sur huile minérale ISO VG 46 à 50 °C

Débit à travers le clapet anti-retour :

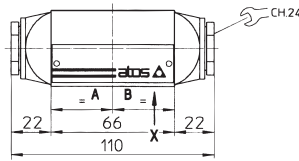
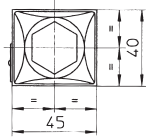
- 1 = A → A₁ ; B → B₁ de JPR-312, JPR-313, JPR-314
- 2 = A₁ → A ; B₁ → B de JPR-312, JPR-313, JPR-314



8 DIMENSIONS D'INSTALLATION DES VALVES HR-0 [mm]

HR-002
HR-003
HR-004
HR-012
HR-013
HR-014

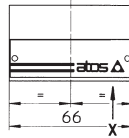
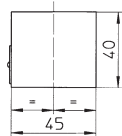
VUE LATÉRALE



Poids : 1 kg

HR-011
HR-016

VUE LATÉRALE



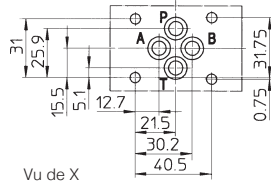
Poids : 0,7 kg

ISO 4401 : 2005

Plan de pose : 4401-03-02-0-05

Diamètre orifices A, B, P et T : $\varnothing = 7,5$ mm (max.)

Joint : 4 joints toriques 108



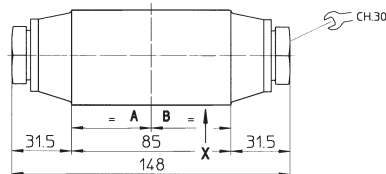
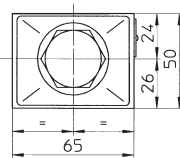
Vu de X

Vis de fixation : 4 vis à tête creuse M5. La longueur dépend du nombre et du type d'éléments modulaires associés.

9 DIMENSIONS D'INSTALLATION DES VALVES KR-0 [mm]

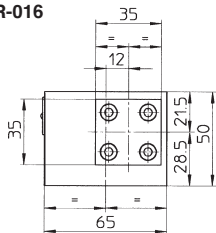
KR-012
KR-002
KR-003
KR-004
KR-013
KR-014

VUE LATÉRALE



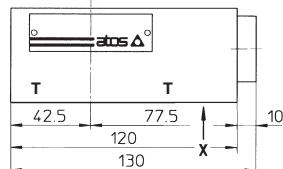
Poids : 2,3 kg

KR-016



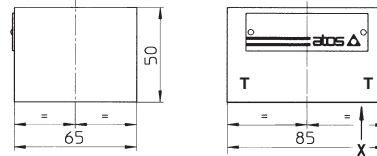
Poids : 2,5 kg

VUE LATÉRALE



KR-011

VUE LATÉRALE



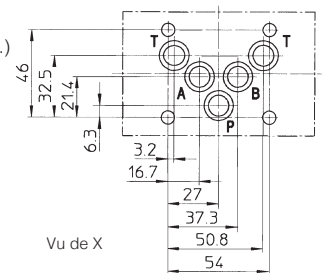
Poids : 1,7 kg

ISO 4401 : 2005

Plan de pose : 4401-05-04-0-05

Diamètre orifices A, B, P et T : $\varnothing = 11,2$ mm (max.)

Joint : 5 joints toriques 2050

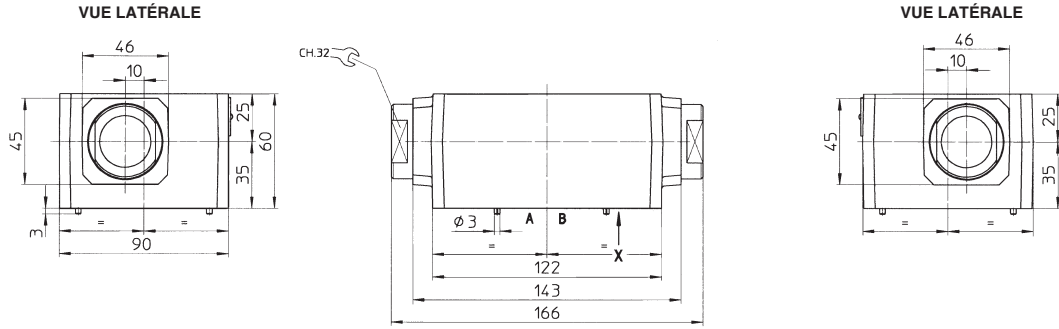


Vu de X

Vis de fixation : 4 vis à tête creuse M6. La longueur dépend du nombre et du type d'éléments modulaires associés.

10 DIMENSIONS D'INSTALLATION DES VALVES JPR-2 [mm]

JPR-212
JPR-213
JPR-214



Poids : 4,4 kg

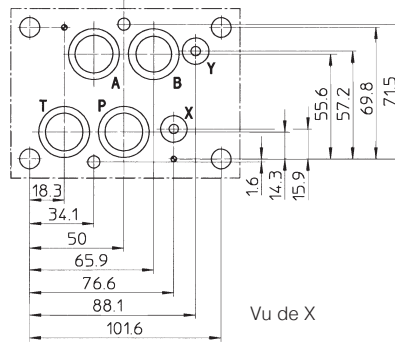
ISO 4401 : 2005

Plan de pose : 4401-07-07-0-05

Diamètre orifices A, B, P et T : $\varnothing = 20$ mm

Diamètre orifices X, Y : $\varnothing = 7$ mm

Joint : 4 joints toriques 130 ; 2 joints toriques 109

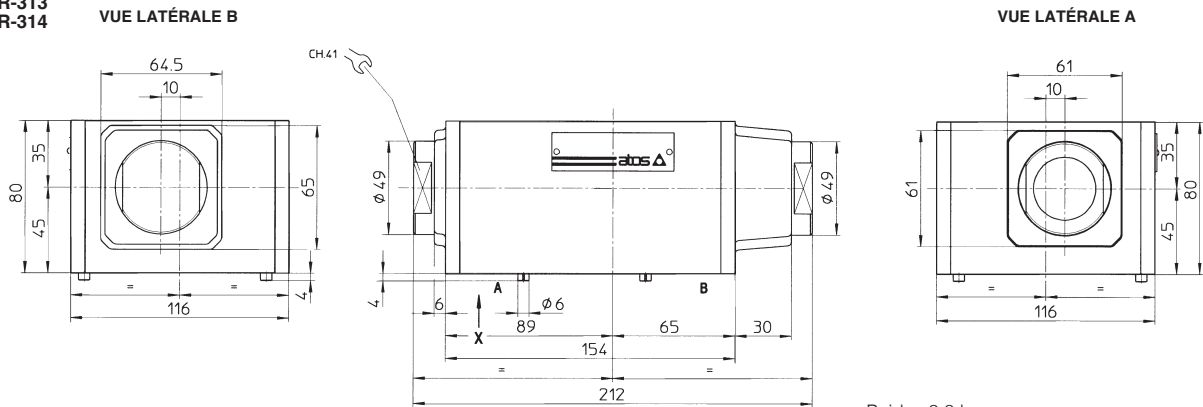


Vu de X

Vis de fixation : 4 vis à tête creuse M10 et 2 M6. La longueur dépend du nombre et du type d'éléments modulaires associés.

11 DIMENSIONS D'INSTALLATION DES VALVES JPR-3 [mm]

JPR-312
JPR-313
JPR-314



Poids : 9,9 kg

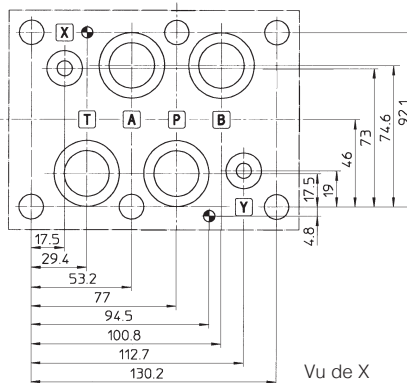
ISO 4401 : 2005

Plan de pose : 4401-08-08-0-05

Diamètre orifices A, B, P et T : $\varnothing = 24$ mm

Diamètre orifices X, Y : $\varnothing = 7$ mm

Joint : 4 joints toriques 4112 ; 2 joints toriques 3056



Vu de X

Vis de fixation : 6 vis à tête creuse M12. La longueur dépend du nombre et du type d'éléments modulaires associés.