

Embases de montage type BA

individuelles, pour valves ISO de taille 06 à 32

Les **BA-*** sont des embases simples avec une surface de montage ISO pour l'installation des valves Atos et sont pourvues d'orifices filetés pour les raccordements aux lignes de pression, de réservoir et d'utilisateurs. Elles sont caractérisées par de faibles pertes de charge et sont spécifiques pour les valves directionnelles, de contrôle de débit et de pression de taille ISO 06, 10, 16, 20, 25 et 32 ;

Des embases ou des collecteurs spéciaux pour des applications personnalisées sont disponibles sur demande.

Le jeu de vis pour l'installation de la valve sur l'embase BA doit être commandé séparément, voir le code SET SC-* spécifié dans les sections suivantes.

1 CARACTÉRISTIQUES TECHNIQUES

Position d'installation	Toute position
Pression de service	Orifices P, T, A, B = 350 bar Voir la fiche technique des valves à assembler
Plage de température ambiante	-30 °C ÷ +70 °C
Fluide	Huile hydraulique selon DIN 51524...535, pour d'autres fluides contacter notre service technique
Viscosité recommandée	15÷100 mm ² /s - plage maximale autorisée : voir la fiche technique des valves à assembler
Niveau maximal de contamination du fluide	Voir la fiche technique des valves à assembler et la section des filtres sur le site www.atos.com ou le catalogue KTF
Température de fluide	Voir la fiche technique des valves à assembler
Revêtement de surface	revêtement en zinc à passivation noire
Résistance à la corrosion	Essai au brouillard salin (EN ISO 9227) > 200 h
Conformité	Directive RoHS 2011/65/UE, d'après la dernière mise à jour 2015/863/EU Réglementation REACH (CE) n° 1907/2006

2 EMBASES À STATION SIMPLE POUR VALVES DE TAILLE 06

ISO 4401:2005
Plan de pose : 4401-03-03-0-05

Valves correspondantes

Valves correspondantes	Jeu de vis (à commander séparément)
DH-00, DH-01	JEU SC-DHZ
DH-02, DH-04	JEU SC-DHZ
DH-05, DH-08	JEU SC-DHZ
DH-09	JEU SC-DHZ
DHA, DHW	JEU SC-DHZ
DHE, DHL	JEU SC-DH
DHQ	JEU SC-DHZ
DLEH, DLEHM	JEU SC-DH
DLAH, DLAHM	JEU SC-DHZ
DLWH	JEU SC-DHZ
QV-06	JEU SC-QV
RZMO, RZMA	JEU SC-DHZ
RZME	JEU SC-DH
RZGO, RZGA	JEU SC-DHZ
RZGE	JEU SC-DH
DHZO, DHZA	JEU SC-DHZ
DHZE, DHRZE	JEU SC-DH
DLHZO, DLHZA	JEU SC-DHZ
QVHZO-*-06	JEU SC-DHZ
QVHZA	JEU SC-DHZ

BA-202

BA-204

BA-302/Y

VERSIONS

BA-202 : version de base sans orifices X et Y ; orifices P, A, B, T (3/8") sur la base.

BA-204 : version de base sans les orifices X et Y ; orifices P et T (3/8") sur la base ; orifices A et B (3/8") sur le côté.

BA-302 : version de base sans orifices X et Y ; orifices P, A, B, T (1/2") sur la base.

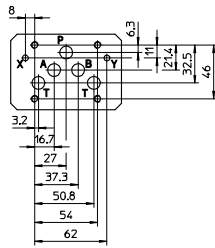
BA-302/Y : version dimensionnellement identique à la version de base correspondante avec l'ajout de ports X et Y (1/8") sur la base (voir figure de gauche). La version /Y est toujours utilisée pour les valves DHZO et DLHZO lorsque le drainage de l'orifice Y est requis.

Les orifices X et Y ne sont présents que dans les versions /Y.

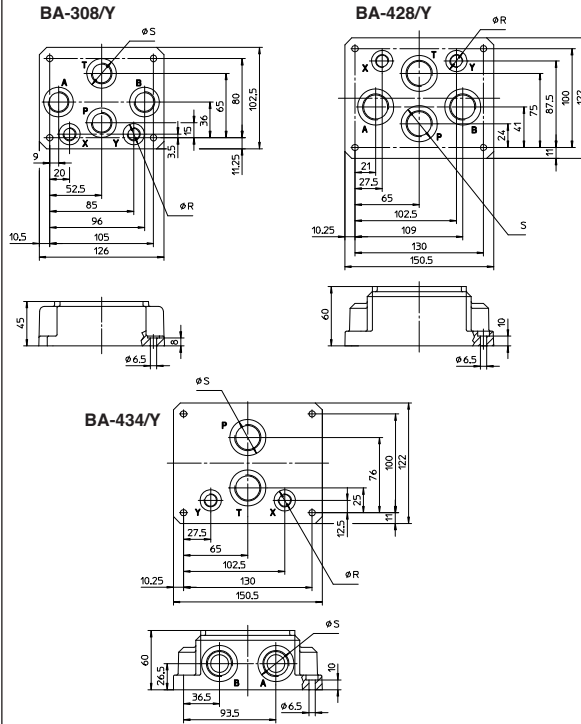
Code	Orifices (GAZ) A,B,P,T (X Y)	Ø Lamage S [mm]	R [mm]	Masse [Kg]
BA-202	3/8"			1,2
BA-204	3/8"	25,5	16,5	1,8
BA-302 (Y)	1/2" (1/8")	30	16,5	1,8

3 EMBASES À STATION SIMPLE POUR VALVES DE TAILLE 10

ISO 4401:2005
Plan de pose : 4401-05-05-05



Valves correspondantes	Jeu de vis (à commander séparément)
DK-11	JEU SC-DK/DP-1
DK-12	JEU SC-DK/DP-1
DKE, DKEP	JEU SC-DK/DP-1
DKZOR	JEU SC-DK/DP-1
DKZA	JEU SC-DK/DP-1
DLKZOR	JEU SC-DK/DP-1
DLKZA	JEU SC-DK/DP-1
DKA/MA	JEU SC-DK/DP-1
DP-11	JEU SC-DK/DP-1
DP-14	JEU SC-DK/DP-1
DP-15	JEU SC-DK/DP-1
DPH-18	JEU SC-DK/DP-1
DPH-19	JEU SC-DK/DP-1
DPHL-1	JEU SC-DK/DP-1
DPHE-1	JEU SC-DK/DP-1
DPHA-1	JEU SC-DK/DP-1
DPHW-1	JEU SC-DK/DP-1
DPZO-*-1	JEU SC-DK/DP-1
DPZE-*-1	JEU SC-DK/DP-1
DPZA-*-1	JEU SC-DK/DP-1



VERSIONS

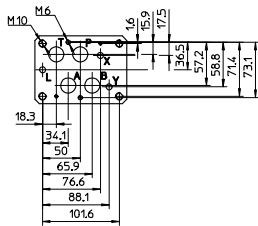
BA-308 : version de base sans orifices X et Y ; orifices P, A, B, T (1/2") sur la base.
BA-428 : version de base sans orifices X et Y ; orifices P, A, B, T (3/4") sur la base.
BA-434 : version de base sans les orifices X et Y ; orifices P et T (3/4") sur la base ; orifices A et B (3/4") sur le côté.
BA-*Y** : versions dimensionnellement identiques à la version de base correspondante avec l'ajout de ports X et Y (1/4") sur la base (voir figure de gauche). Les versions Y sont toujours utilisées pour les valves de type DKZOR, DLKZO, lorsque le drainage de l'orifice Y est requis.

Les orifices X et Y ne sont présents que dans les versions Y.

Code	Orifices (GAZ) A,B,P,T (X Y)	Ø Lamage S [mm]	R [mm]	Masse [Kg]
BA-308 (Y)	1/2" (1/4")	30	21,5	2,5
BA-428 (Y)	3/4" (1/4")	36,5	21,5	5,5
BA-434 (Y)	3/4" (1/4")	36,5	21,5	8,5

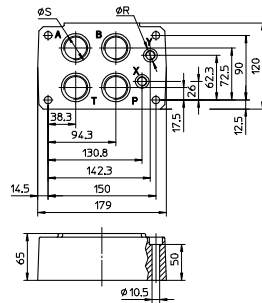
4 EMBASES À STATION SIMPLE POUR VALVES DE TAILLE 16

ISO 4401:2005
Plan de pose : 4401-07-07-05

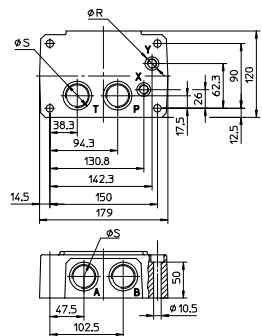


Valves correspondantes	Jeu de vis (à commander séparément)
DP-21	JEU SC-DP2
DP-24	JEU SC-DP2
DP-25	JEU SC-DP2
DPH-28	JEU SC-DP2
DPH-29	JEU SC-DP2
DPHL-2	JEU SC-DP2
DPHE-2	JEU SC-DP2
DPHA-2	JEU SC-DP2
DPHW-2	JEU SC-DP2
DPZO-*-2	JEU SC-DP2
DPZE-*-2	JEU SC-DP2
DPZA-*-2	JEU SC-DP2

BA-518



BA-519



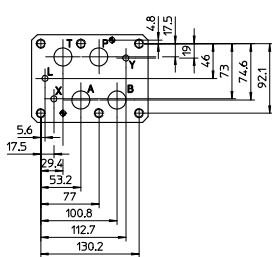
VERSIONS

BA-518 : version de base avec orifices P, A, B, T (1") et X, Y (1/4") sur la base.
BA-519 : version de base avec orifices P, T (1") et X, Y (1/4") sur la base ; orifices A, B (1") sur le côté.

Code	Orifices (GAZ) A,B,P,T X Y	Ø Lamage S [mm]	R [mm]	Masse [Kg]
BA-518	1" 1/4"	46	21,5	8
BA-519	1" 1/4"	46	21,5	8

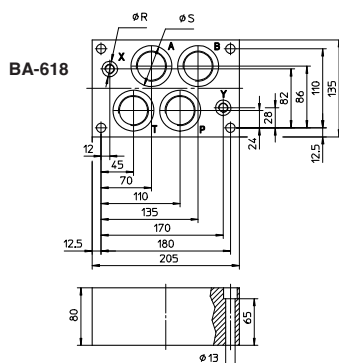
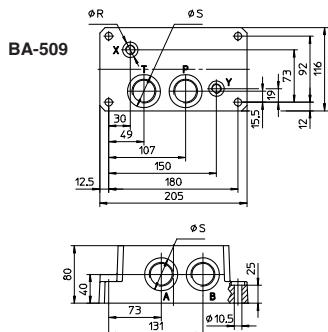
5 EMBASES À STATION SIMPLE POUR VALVES DE TAILLE 25

ISO 4401:2005
Plan de pose : 4401-08-08-0-05



Valves correspondantes Jeu de vis (à commander séparément)

DP-41	JEU SC-DP4
DP-44	JEU SC-DP4
DP-45	JEU SC-DP4
DPH-48	JEU SC-DP4
DPH-49	JEU SC-DP4
DPHL-4	JEU SC-DP4
DPHE-4	JEU SC-DP4
DPHA-4	JEU SC-DP4
DPHW-4	JEU SC-DP4
DPZO-*-4	JEU SC-DP4
DPZE-*-4	JEU SC-DP4
DPZA-*-4	JEU SC-DP4



VERSIONS

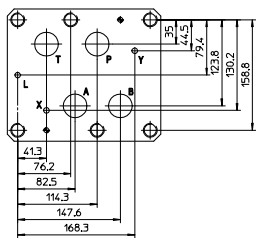
BA-509 : version de base avec orifices P, T (1") et X, Y (1/4") sur la base ; orifices A, B (1") sur le côté.

BA-618 : version de base avec orifices P, A, B, T (1 1/4") et X, Y (1/4") sur la base.

Code	Orifices (GAZ) A,B,P,T	X Y	Ø Lamage S [mm]	R [mm]	Masse [Kg]
BA-509	1"	1/4"	46	21,5	12,5
BA-618	1 1/4"	1/4"	57	21,5	13,5

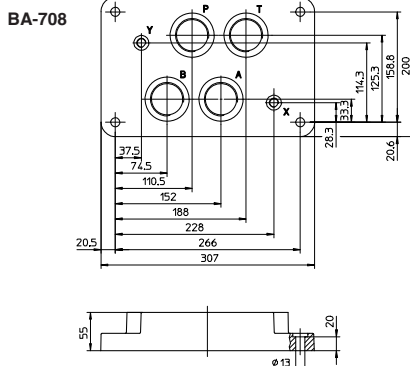
6 EMBASES À STATION SIMPLE POUR VALVES DE TAILLE 32

ISO 4401:2005
Plan de pose : 4401-10-09-0-05



Valves correspondantes Jeu de vis (à commander séparément)

DP-64	JEU SC-DP6
DP-65	JEU SC-DP6
DPH-68	JEU SC-DP6
DPH-69	JEU SC-DP6
DPHL-6	JEU SC-DP6
DPHE-6	JEU SC-DP6
DPHA-6	JEU SC-DP6
DPZO-*-6	JEU SC-DP6
DPZE-*-6	JEU SC-DP6
DPZA-*-6	JEU SC-DP6

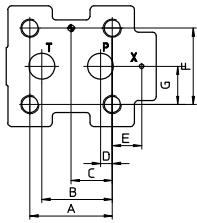


VERSIONS

BA-708 : version de base avec orifices P, A, B, T (1 1/2") et X, Y (1/4") sur la base.

Code	Orifices (GAZ) A,B,P,T	X Y	Ø Lamage S [mm]	R [mm]	Masse [Kg]
BA-708	1 1/2"	1/4"	63,5	21,5	17

**Surface de montage
ISO 6264 : 1998**



Valves correspondantes **Jeu de vis à commander**

AGAM-10	JEU SC-AGA-10
AGMZO-10	JEU SC-AGA-10
AGMZE-10	JEU SC-AGA-10
AGMZA-10	JEU SC-AGA-10
AGAM-20	JEU SC-AGA-20
AGMZO-20	JEU SC-AGA-20
AGMZE-20	JEU SC-AGA-20
AGMZA-20	JEU SC-AGA-20
AGAM-32	JEU SC-AGA-32
AGMZO-32	JEU SC-AGA-32
AGMZE-32	JEU SC-AGA-32
AGMZA-32	JEU SC-AGA-32

taille	A	B	C	D	E	F	G
10	53,8	47,5	22,1	22,1		53,8	26,9
20	66,7	55,6	33,4	11,1	23,8	70	35
32	88,9	76,2	44,5	12,7	31,8	82,6	41,3

**BA-306
Surface de montage
ISO 6264-06-09-0-97**

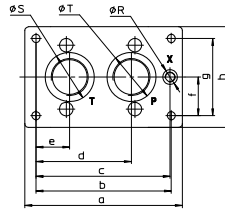
valves correspondantes :
AGAM 10
AGMZO - 10
AGMZA - 10

**BA-506
Surface de montage
ISO 6264-08-13-0-97**

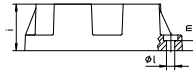
valves correspondantes :
AGAM 20
AGMZO - 20
AGMZA - 20

**BA-706
Surface de montage
ISO 6264-10-17-0-97**

valves correspondantes :
AGAM 32
AGMZO - 32
AGMZA - 32



**BA-306
BA-506
BA-706**



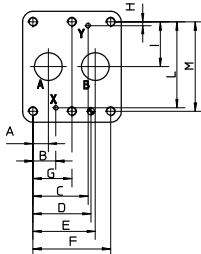
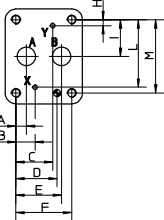
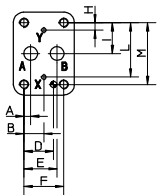
Code	a	b	c	d	e	f	g	h	i	l	m	Ø lame		
												S	R	T
BA - 306	130	104	97	64,5	19,5	27	54	80	40	8,4	15	36,5	21,5	30
BA - 506	180	150	133,25	92,25	37,25	37,5	75	105	50	10,5	13	46	21,5	46
BA - 706	204	175	173,5	123,5	43,5	50	100	130,5	60	10,5	13	63,5	21,5	63,5

VERSIONS

BA-306, BA-506, BA-706 : version de base, voir figure à gauche et tableaux des dimensions.

Code	taille	Orifices (GAZ)			Poids [kg]
		P	T	X	
BA - 306	10	1/2"	3/4"	1/4"	1,5
BA - 506	20	1"	1"	1/4"	3,5
BA - 706	32	1 1/2"	1 1/2"	1/4"	6

**Surface de montage
ISO 5781 : 2000**



Valves correspondantes **Jeu de vis à commander**

AGI*(10)(20)	JEU SC-AGI
AGRL(E)-10(20)	JEU SC-AGI
AGRCZO-10(20)	JEU SC-AGI
AGRCZE-10(20)	JEU SC-AGI
AGRCZA-10(20)	JEU SC-AGI
AGI*-32	JEU SC-AGI-32
AGRL(E)-32	JEU SC-AGRL-32

**Surface de montage
ISO 5781-06-07-0-00**

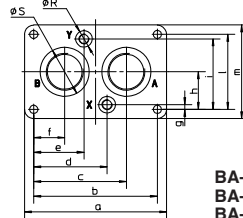
valves correspondantes :
AGI* 10
AGRL 10
AGRL E 10
AGRZO - 10

**Surface de montage
ISO 5781-08-10-0-00**

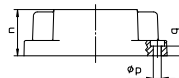
valves correspondantes :
AGI* 20
AGRL 20
AGRL E 20
AGRZO - 20

**Surface de montage
ISO 5781-10-13-0-00**

valves correspondantes :
AGI* 32
AGRL 32
AGRL E 32



**BA-305
BA-505
BA-705**



Code	a	b	c	d	e	f	g	h	i	l	m	n	p	q	Ø lame	
															S	R
BA - 305	113	90	67	45	45	23	8	33,3	58,7	66,7	90	30	10,5	10	30	21,5
BA - 505	133	110	82,5	64,5	45,5	27,5	6,4	39,7	73	79,4	102,5	42	10,5	10	46	21,5
BA - 705	184	160	120	95	65	40	6	48,5	91	97	121	60	10,5	13	63,5	21,5

VERSIONS

BA-305, BA-506 et BA-705 : voir figure à gauche et tableaux des dimensions.

Code	taille	Orifices (GAZ)			Poids [kg]
		A	B	X Y	
BA - 305	10	1/2"	1/2"	1/4"	1
BA - 505	20	1"	1"	1/4"	2
BA - 705	32	1 1/2"	1 1/2"	1/4"	7,5