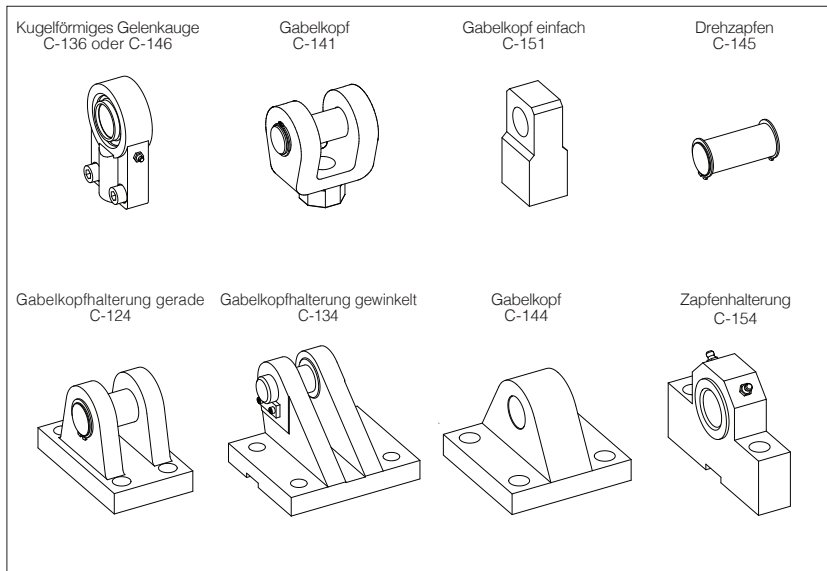


Anbaugeräte für ölhydraulische Zylinder

nach ISO 6982, ISO 8132 und ISO 8133




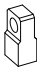

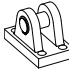
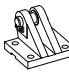
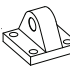



Die nebenstehende Tabelle zeigt das Angebot von Atos an Standard-Stangenbefestigungen und Halterungen: Sie sind für jede Bohrung erhältlich. Siehe Abschnitt 2 für mögliche Kombinationen. Aufsätze aus Edelstahl sind auf Anfrage erhältlich.

1 TYPENSCHLÜSSEL

C	-	141	12	-	V
Standardbefestigung					Lackierung siehe Sektion. 5
Stangenaufsätze: 136 = Kugelförmiges Gelenkauge 146 = Kugelförmiges Gelenkauge 141 = Gabelkopf 151 = Gabelkopf einfach 145 = Drehzapfen Klammern: 124 = Gabelkopfhalterung gerade 134 = Gabelkopfhalterung gewinkelt 144 = Gabelkopf 154 = Zapfenhalterung					
				Kolbendurchmesser Größe/Kolbenstangen durchmesser [mm]	

2 KOMBINATIONSMÖGLICHKEITEN

Ø Kolbenstange	Codes für Stangenbefestigungen					Ø Bohrung	Klammern Codes			
	 (b)									
12 18 Opt.H(a)	NA	C-14612	C-14112	C-15112	C-14512	25	NA	C-13425	C-14425	C-15425
14 22 Opt.H(a)	C-13616	C-14614	C-14114	C-15114	C-14514	32	NA	C-13432	C-14432	C-15432
18 22 Opt.H(a) 28 Opt.H	C-13618	C-14618	C-14118	C-15118	C-14518	40	C-12422 (c)	C-13440	C-14440	C-15440
22 28 Opt.H(a) 36 Opt.H	C-13622	C-14622	C-14122	C-15122	C-14522	50	C-12428 (c) C-12436 (d)	C-13450	C-14450	C-15450
28 36 Opt.H(a) 45 Opt.H	C-13628	C-14628	C-14128	C-15128	C-14522	63	C-12436 (c) C-12445 (d)	C-13463	C-14463	C-15463
36 45 Opt.H(a) 56 Opt.H	C-13636	C-14636	C-14136	C-15136	C-14536	80	C-12445 (c) C-12456 (d)	C-13480	C-14480	C-15480
45 56 Opt.H(a) 70 Opt.H	C-13645	C-14645	C-14145	C-15145	C-14545	100	C-12456 (c) C-12470 (d)	C-134100	C-144100	C-154100
56 70 Opt.H(a) 90 Opt.H	C-13656	C-14656	C-14156	C-15156	C-14556	125	C-12470 (c) C-12490 (d)	C-134125	C-144125	C-154125
70 90 Opt.H(a) 110 Opt.H	C-13670	C-14670	C-14170	C-15170	C-14570	160	C-12490 (c) C-124100 (d)	C-134160	C-144160	C-154160
90 110 Opt.H(a) 140 Opt.H	C-13690	C-14690	C-14190	C-15190	C-14590	200	C-124100 (c)	C-134200	C-144200	C-154200

Anmerkungen:

(a) Option H: leichtes Außengewinde, Einzelheiten siehe Tabelle B137 oder B140

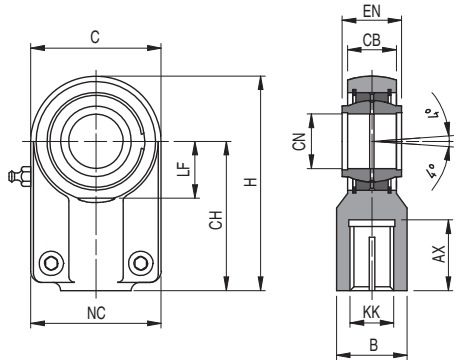
(b) C-136 ist auch für die Stangen 110, 140, 180 und 220 erhältlich. Siehe Abschnitt 3

(c) Für S-Befestigungsarten in CN-Zylinder

(d) Für S-Befestigungsarten in CC-Zylinder

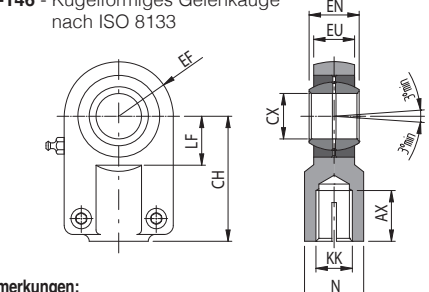
3 ABMESSUNGEN [mm]

Code	KK	AX	B	C	CB	CH	CN	DE	H	LF	NC	Gewicht [kg]	Maximale Belastung [kN]		Drehmoment der Schrauben [Nm]
		min.	max.	max.	max.	js13	H7	h12	min.	max.	Dynamisch		Statisch		
C-13616 (1)	M12x1,25	17	19	33	11	38	12	12	54	13	32	0,11	10,8	24,5	6
C-13618	M14x1,5	19	22	41	14	44	16	16	64	16,5	40	0,2	17,6	36,5	10
C-13622	M16x1,5	23	28	50	17,5	52	20	20	75	20,5	47	0,35	30	48	25
C-13628	M20x1,5	29	31	64	22	65	25	25	96	25,5	54	0,62	48	78	25
C-13636	M27x2	37	38	80	28	80	32	32	118	30	66	1,15	67	114	49
C-13645	M33x2	46	47	100	34	97	40	40	146	39	80	2,18	100	204	49
C-13656	M42x2	57	58	126	42	120	50	50	179	47	96	3,96	156	310	86
C-13670	M48x2	64	70	145	53,5	140	63	63	211	58	114	6,8	255	430	210
C-13690	M64x3	86	91	184	68	180	80	80	270	74	148	13	400	695	410
C-13690A (3)	M72x3	91	100	185	72	195	90	90	296	91	160	19,1	490	750	410
C-136110	M80x3	96	110	228	85,5	210	100	100	322	94	178	25	610	1,060	710
C-136110A (3)	M90x3	106	125	235	88	235	110	110	364	106	190	32	655	1,200	710
C-136140	M100x3	113	135	320	105	260	125	125	405	116	200	46	950	1,430	710
C-136180	M125x4	126	165	400	133	310	160	160	488	145	250	82,5	1,370	2,200	710
C-136220	M160x4	161	215	500	165	390	200	200	620	190	320	168	2,120	3,650	1500



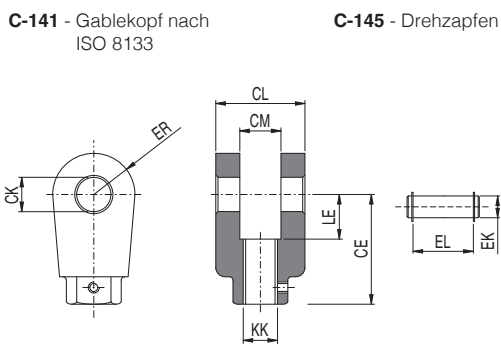
Anmerkungen:
 (1) Dieses Anbaugerät enthält keinen Schmierer, da es selbstschmierend ist
 (2) Dynamische Belastungen müssen berücksichtigt werden, wenn die Zylinder mit oszillierenden Bewegungen oder Push-Pull-Belastungen bei hohen Frequenzen arbeiten
 (3) Anhang entspricht nicht der ISO-Norm

Code	KK	AX	CH	CX	EF	DE	EU	LF	N	Gewicht [kg]	Maximale Belastung [kN]		Drehmoment der Schrauben [Nm]
		min.	js13	max.	max.	max.	max.	min.	max.		Dynamisch	Statisch	
C-14612 (1)	M10x1,25	15	42	12 ⁰ _{-0,008}	18	10 ⁰ _{-0,12} (3)	8,5	16	19	0,12	10,8	17	10
C-14614 (1)	M12x1,25	17	48	16 ⁰ _{-0,008}	23	14 ⁰ _{-0,12} (3)	11,5	20	22	0,22	21,1	28,5	10
C-14618 (1)	M14x1,5	19	58	20 ⁰ _{-0,01}	28	16 ⁰ _{-0,12} (3)	13,5	25	28	0,43	30	42,5	25
C-14622	M16x1,5	23	68	25 ⁰ _{-0,01}	33	20 ⁰ _{-0,12} (3)	18	30	31	0,67	48	67	25
C-14628	M20x1,5	29	85	30 ⁰ _{-0,01}	41	22 ⁰ _{-0,12} (3)	20	35	37	1,25	62	108	49
C-14636	M27x2	37	105	40 ⁰ _{-0,012}	51	28 ⁰ _{-0,12} (3)	24	45	47	2,16	100	156	49
C-14645	M33x2	46	130	50 ⁰ _{-0,012}	61	35 ⁰ _{-0,12} (3)	31	58	57	3,9	156	245	86
C-14656	M42x2	57	150	60 ⁰ _{-0,015}	80	44 ⁰ _{-0,15}	39	68	69	7,15	245	380	210
C-14670	M48x2	64	185	80 ⁰ _{-0,015}	102,5	55 ⁰ _{-0,15}	48	92	91	15	400	585	410
C-14690	M64x3	86	240	100 ⁰ _{-0,02}	120	70 ⁰ _{-0,20}	57	116	110	27,3	610	865	710



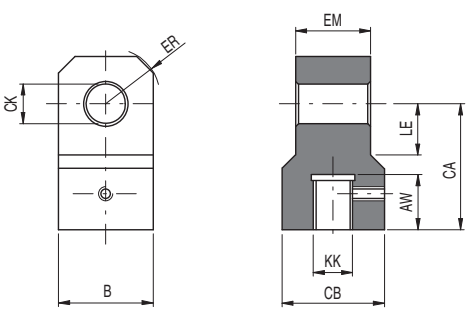
Anmerkungen:
 (1) Dieses Anbaugerät enthält keinen Schmierer, da es selbstschmierend ist
 (2) Dynamische Belastungen müssen berücksichtigt werden, wenn die Zylinder mit oszillierenden Bewegungen oder Push-Pull-Belastungen bei hohen Frequenzen arbeiten
 (3) Entspricht nicht der ISO 8133

Code	KK	CE	CK	CL	CM	EK	EL	ER	LE	Gewicht [kg]	Max. Belastung statisch [kN]
		JS13	H9	max.	A13	f8	min.	max.	min.		
C-14112 C-14512	M10x1,25	32	10	26	12	10	29	12	13	0,1	8
C-14114 C-14514	M12x1,25	36	12	34	16	12	37	17	19	0,18	12,5
C-14118 C-14518	M14x1,5	38	14	42	20	14	45	17	19	0,23	20
C-14122 C-14522	M16x1,5	54	20	62	30	20	66	29	32	0,9	32
C-14128 C-14522	M20x1,5	60	20	62	30	20	66	29	32	0,91	50
C-14136 C-14536	M27x2	75	28	83	40	28	87	34	39	1,92	80
C-14145 C-14545	M33x2	99	36	103	50	36	107	50	54	4,92	125
C-14156 C-14556	M42x2	113	45	123	60	45	129	53	57	6,53	200
C-14170 C-14570	M48x2	126	56	143	70	56	149	59	63	10,11	320
C-14190 C-14590	M64x3	168	70	163	80	70	169	78	83	19,2	500



Anmerkung: Der Drehzapfen C-145* ist im Lieferumfang enthalten

Code	KK	AW	B	CA	CB	CK	EM	ER	LE	Gewicht [kg]	Max. Belastung statisch [kN]
		min.	max.	JS13	max.	H9	h13	max.	min.		
C-15112	M10x1,25	14	18	32	18	10	12	12	13	0,08	8
C-15114	M12x1,25	16	22	36	22	12	16	17	19	0,15	12,5
C-15118	M14x1,5	18	25	38	20	14	20	17	19	0,22	20
C-15122	M16x1,5	22	35	54	30	20	30	29	32	0,5	32
C-15128	M20x1,5	28	40	60	30	20	30	29	32	1,1	50
C-15136	M27x2	36	50	75	40	28	40	34	39	1,5	80
C-15145	M33x2	45	70	99	50	36	50	50	54	2,5	125
C-15156	M42x2	56	100	113	65	45	60	53	57	4,2	200
C-15170	M48x2	63	116	126	90	56	70	59	63	11,8	320
C-15190	M64x3	85	160	168	110	70	80	78	83	17	500



C-151 - Gabelkopf einfach nach ISO 8133

C-124 - Gabelkopf gerade nach ISO 8132

Code	CK H9	CL h16	CM A13	FL JS12	HB H13	LE min.	MR max.	RC JS14	TB JS14	UD max.	UH max.	Gewicht [kg]	Max. Belastung statisch [kN]
C-12414	12	28	12	34	9	22	12	20	50	40	70	0,31	8
C-12418	16	36	16	40	11	27	16	26	65	50	90	0,59	12,5
C-12422	20	45	20	45	11	30	20	32	75	58	98	0,9	20
C-12428	25	56	25	55	13,5	37	25	40	85	70	113	1,6	32
C-12436	32	70	32	65	17,5	43	32	50	110	85	143	2,8	50
C-12445	40	90	40	76	22	52	40	65	130	108	170	5	80
C-12456	50	110	50	95	26	65	50	80	170	130	220	10,1	125
C-12470	63	140	63	112	33	75	63	100	210	160	270	15,4	200
C-12490	80	170	80	140	39	95	80	125	250	210	320	30	320
C-124100	100	210	100	180	45	120	100	160	315	260	400	60,2	500

Anmerkung: Drehzapfen und Seeger sind im Lieferumfang enthalten. Mit Gewindebohrungen für die Drehzapfen-Sicherungsplatte (nicht enthalten)

C-134 - Gabelkopf gewinkelt gemäß DIN 24556 oder ISO 8133 mit zusätzlicher Bearbeitung für die Abmessung CO

Code	CF H9 (1)	CG +0,14/0,03	CO N9 (2)	CP h14	FM js13	FO	GL JS13	HB H13	KC (2)	LG	LJ min.	LO max.	RE js13	SR max.	TA js13	UJ max.	UK max.	Gewicht [kg]	Max. Belastung statisch [kN]
C-13425	12	10	10	30	40	16	46	9	3,3	28	29	56	55	12	40	75	60	0,52	8
C-13432	16	14	16	40	50	18	61	11	4,3	37	38	74	70	16	55	95	80	1,05	12,5
C-13440	20	16	16	50	55	20	64	13,5 (1)	4,3	39	40	80	85	20	58	120	90	1,72	20
C-13450	25	20	25	60	65	22	78	15,5 (1)	5,4	48	49	98	100	25	70	140	110	2,72	32
C-13463	30	22	25	70	85	24	97	17,5 (1)	5,4	62	63	120	115	30	90	160	135	5,15	50
C-13480	40	28	36	80	100	24	123	22	8,4	72	73	148	135	40	120	190	170	9,3	80
C-134100	50	35	36	100	125	35	155	30	8,4	90	92	190	170	50	145	240	215	18,3	125
C-134125	60	44	50	120	150	35	187	39	11,4	108	110	225	200	60	185	270	260	35	200
C-134160	80	55	50	160	190	35	255	45	11,4	140	142	295	240	80	260	320	340	63	320
C-134200	100	70	63	200	210	35	285	48	12,4	150	152	335	300	100	300	400	400	109	500

Anmerkungen:
Der Drehzapfen mit Sicherungsplatte ist im Lieferumfang enthalten
(1) Entspricht nicht der ISO 8133 und DIN 24556
(2) Entspricht nicht der ISO 8133

C-144 - Gabelkopf nach ISO 8133

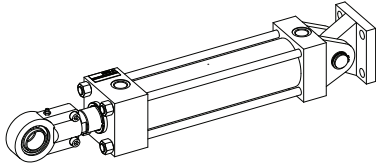
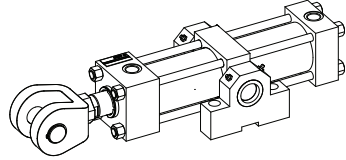
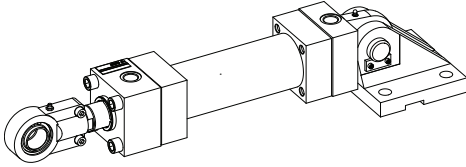
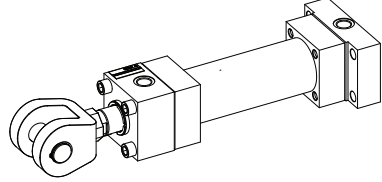
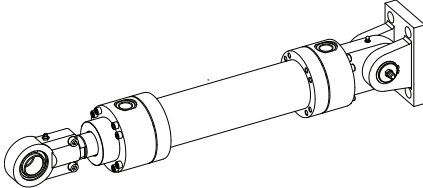
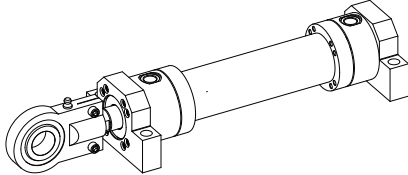
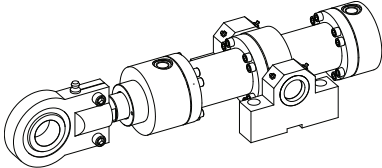
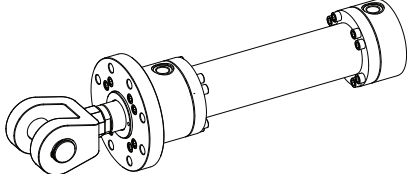
Code	CK H9	AA	E max.	EM h13	FL js13	HB H13	LE min.	MR max.	R js13	Gewicht [kg]	Max. Belastung statisch [kN]
C-14425	10	40	40	12	23	5,5	13	12	28,3	0,3	8
C-14432	12	47	46	16	29	6,6	19	17	33,2	0,45	12
C-14440	14	59	65	20	29	9	19	17	41,7	0,9	20
C-14450	20	74	79	30	48	13,5	32	29	52,3	1,3	32
C-14463	20	91	91	30	48	13,5	32	29	64,3	1,9	50
C-14480	28	117	118	40	59	17,5	39	34	82,7	4	80
C-144100	36	137	132	50	79	17,5	54	50	96,9	6,25	125
C-144125	45	178	174	60	87	24	57	53	125,9	11,4	200
C-144160	56	219	215	70	103	30	63	59	154,9	20,8	320
C-144200	70	269	256	80	132	33	82	78	190,2	38,8	500

C-154 - Schwenkzapfenhalterung (für Zylinder der Befestigungsarten G, H und L) nach ISO 8132

Code	CR H7	CO N9	FH max.	FK JS12	FN max.	FS js13	HB H13	KC 0/+0,3	NH max.	TH js13	UL max.	Gewicht [kg]	Max. Belastung statisch [kN]
C-15425	12	10	25	34	50	8	9	3,3	17	40	63	0,46	8
C-15432	16	16	30	40	60	10	11	4,3	21	50	80	0,83	12,5
C-15440	20	16	38	45	70	10	11	4,3	21	60	90	1,21	20
C-15450	25	25	45	55	80	12	13,5	5,4	26	80	110	2,15	32
C-15463	32	25	52	65	100	15	17,5	5,4	33	110	150	4,63	50
C-15480	40	36	60	76	120	16	22	8,4	41	125	170	7,78	80
C-154100	50	36	75	95	140	20	26	8,4	51	160	210	14,3	125
C-154125	63	50	85	112	180	25	33	11,4	61	200	265	23,4	200
C-154160	80	50	112	140	220	31	39	11,4	81	250	325	53,1	320
C-154200 (1)	100	63	150	200	300	42	52	12,4	101	320	410	112	500






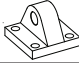


Anmerkung: Der Code umfasst zwei Zapfenhalterungen (1) nach ISO 8133

4 BEISPIELE FÜR ANHÄNGE

<p>CK - Befestigungsart C mit Gelenkauge C-136 und Halterung C-144</p> 	<p>CK - Befestigungsart L mit Gabelkopf C-141 und Halterung C-154</p> 
<p>CH - Befestigungsart S mit Gelenkauge C-136 und Halterung C-134</p> 	<p>CH - Befestigungsart P mit Gabelkopf C-141</p> 
<p>CN - Befestigungsart S mit Gelenkauge C-136 und Halterung C-124</p> 	<p>CN - Befestigungsart E mit Gelenkauge C-146</p> 
<p>CC - Befestigungsart L mit Gabelauge C-146 und Halterung C-154</p> 	<p>CC - Befestigungsart A mit Gabelkopf C-141</p> 

5 OBERFLÄCHENBEHANDLUNG

Einige Anbaugeräte sind mit einer zusätzlichen Oberflächenbehandlung versehen, um die Korrosionsbeständigkeit zu erhöhen (24 Stunden in neutralem Salzsprühnebel), siehe Tabelle unten für Details. Alle Anbaugeräte, mit Ausnahme des Drehzapfens C-145, können in der Standardlackierung RAL 9007 (200h in neutralem Salzsprühnebel) geliefert werden, wobei die Option **-V** Sonderlackierungen sind auf Anfrage erhältlich.

Code	OBERFLÄCHENBEHANDLUNG	Code	OBERFLÄCHENBEHANDLUNG
 C-136 oder C-146	Keine Behandlung	 C-124	Keine Behandlung
 C-141	Keine Behandlung	 C-134	Keine Behandlung
 C-151	Schwarzes Phosphat	 C-144	Schwarzes Phosphat
 C-145	Schwarzes Phosphat	 C-154	Keine Behandlung