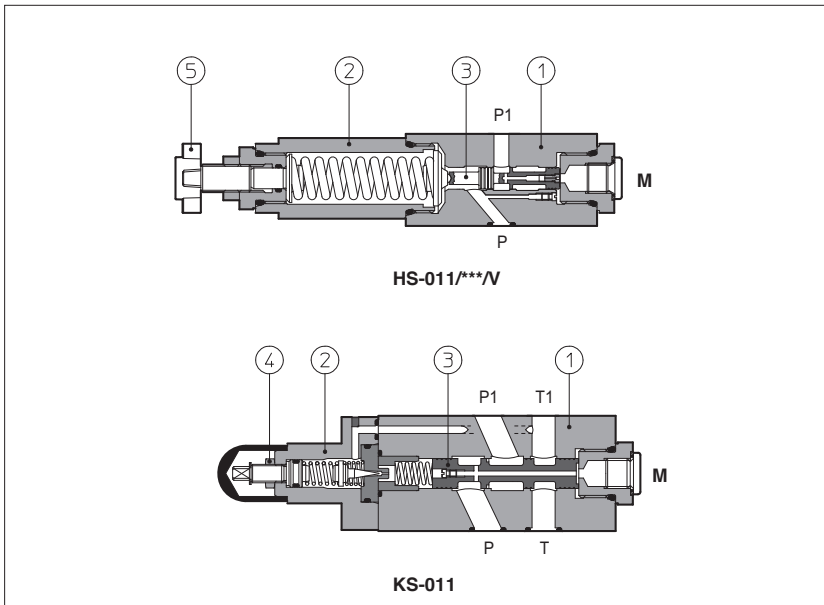


Modulare Reihenventile Typ HS-011 und KS-011

Kolbentyp, ISO 4401 Nenngröße 06 und 10



HS sind direktgeschaltete Reihenventile, Kolbentyp ③.

KS sind vorgesteuerte ① ② Reihenventile, Kolbentyp ③.

Die Druckeinstellung erfolgt beim normalen Modell durch Lösen der Sicherungsmutter ④ und Drehen der Einstellschraube.

Optional sind auf Anfrage Ausführungen mit Handrad ⑤ erhältlich.

Durch Drehen im Uhrzeigersinn wird der Einstelldruck erhöht.

Ventilgröße und Max. Volumenstrom:

HS = Nenngröße 06, Volumenstrom bis zu 40 l/min

KS = Nenngröße 10, Volumenstrom bis zu 80 l/min

Anschlussbild: **ISO 4401 Nenngröße 06, 10**

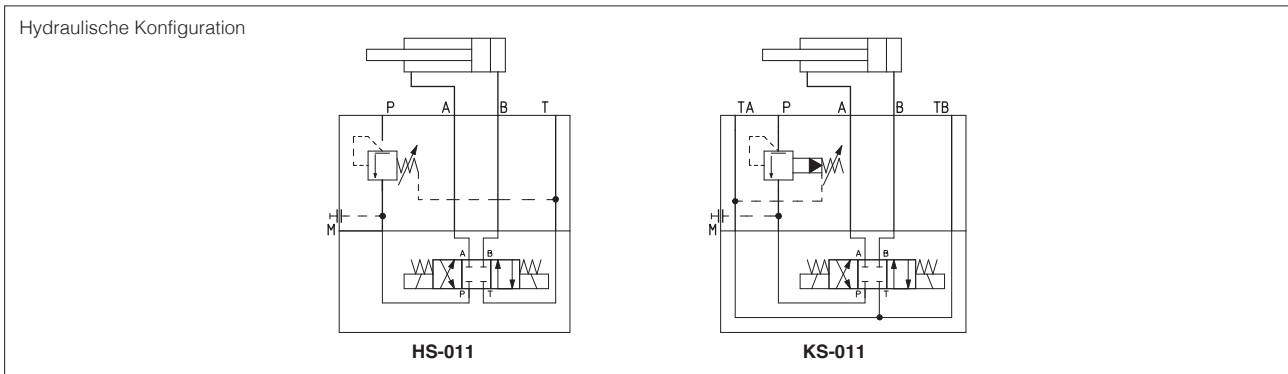
Max. Betriebsdruck: **350 bar (HS)**

315 bar (KS)

1 TYPENSCHLÜSSEL

| | | | | | | | | | | |
|--|---|------------|---|------------|---|--|---|-----------|---|--|
| HS | - | 011 | / | 210 | / | V | / | ** | / | * |
| Modulares Reihenventil, Nenngröße: HS = 06 KS = 10 | | | | | | | | | | Dichtungsmaterial, siehe Abschnitt 3: - = NBR PE = FKM BT = HNBR |
| Konfiguration, siehe Abschnitt 2 011 = einzeln an Anschluss P, Lecköl an Anschluss T | | | | | | Seriennummer | | | | |
| Betriebsdruckbereich: für HS: für KS: 32 = 3 - 32 bar 100 = 20 - 100 bar 100 = 7 - 100 bar 210 = 50 - 210 bar 210 = 8 - 210 bar | | | | | | Optionen: V = Einstellung durch Handrad statt einer durch Kappe geschützten Madenschraube Nur für HS: VF = Einstellknopf VS = Einstellknopf mit Sicherungskappe | | | | |

2 HYDRAULISCHE EIGENSCHAFTEN



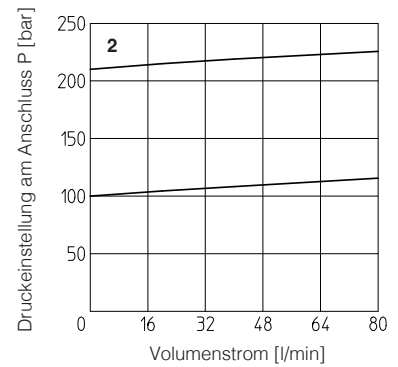
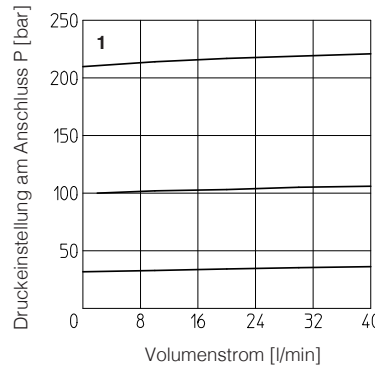
| Ventiltyp | HS-011/32 | HS-011/100 | HS-011/210 | KS-011/100 | KS-011/210 |
|--------------------------------|-----------|------------|------------|------------|------------|
| Max. Volumenstrom [l/min] | | 40 | | 80 | |
| Max. Lecköl [cm³/min] | | 50 | | 50 | |
| Betriebsdruckbereich [bar] | 3 - 32 | 20 - 100 | 50 - 210 | 7 - 100 | 8 - 210 |
| Max Eingangsdruck [bar] | | 350 | | 315 | |
| Max Druck am Anschluss T [bar] | | 160 | | 160 | |

3 HAUPTEIGENSCHAFTEN DER DICHTUNGEN UND HYDRAULISCHEN FLÜSSIGKEITEN - für andere, nicht in der unten aufgeführten Tabelle enthaltene Flüssigkeiten kontaktieren Sie unsere technische Abteilung

| | | | |
|---|--|----------------------------|----------------------|
| Einbaulage / Position | Beliebige Position | | |
| Rauheit der Anschlussfläche | Rauhwert Ra 0,4 - Ebenheitsverhältnis 0,01/100 (ISO 1101) | | |
| Konformität | RoHS-Richtlinie 2011/65/EU in der letzten Aktualisierung durch 2015/863/EU REACH-Verordnung (EG) Nr. 1907/2006 | | |
| Umgebungstemperatur | Standard = -30 °C ÷ +70 °C / PE Option = -20 °C ÷ +70 °C / BT Option = -40 °C ÷ +70 °C | | |
| Dichtungen, empfohlener Flüssigkeitstemperaturbereich | NBR Dichtungen (Standard) = -20 °C ÷ +60 °C, mit HFC hydraulischen Flüssigkeiten = -20 °C ÷ +50 °C FKM Dichtungen (/PE Option) = -20 °C ÷ +80 °C HNBR Dichtungen (/BT option) = -40 °C ÷ +60 °C, mit HFC hydraulischen Flüssigkeiten = -40 °C ÷ +50 °C | | |
| Empfohlene Viskosität | 15 ÷ 100 mm ² /s - max. zulässiger Bereich 2,8 ÷ 500 mm ² /s | | |
| Max. Flüssigkeits-Verschmutzungsgrad | ISO4406 Klasse 20/18/15 NAS1638 Klasse 9, siehe auch Abschnitt Filter auf www.atos.com oder KTF-Katalog | | |
| Hydraulikflüssigkeit | Geeigneter Dichtungstyp | Klassifizierung | Ref. Standard |
| Mineralöle | NBR, FKM, HNBR | HL, HLP, HLPD, HVLP, HVLPD | DIN 51524 |
| Schwer entflammbar ohne Wasser | FKM | HFDU, HFDR | ISO 12922 |
| Schwer entflammbar mit Wasser | NBR, HNBR | HFC | |

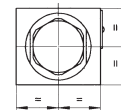
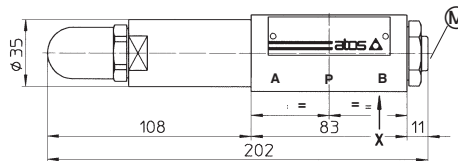
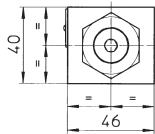
4 DRUCK-VOLUMENSTROM-KENNLINIEN mit Mineralöl ISO VG 46 bei 50 °C

1 = HS
2 = KS



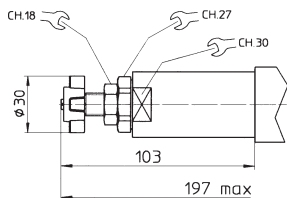
5 EINBAUABMESSUNGEN [mm]

HS-011

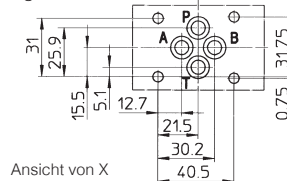


Ⓜ = Anschluss Druckanzeige = G 1/4"

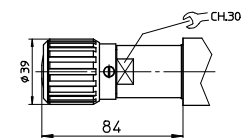
Einstellungsvorrichtung für Option /V



ISO 4401: 2005
Anschlussbild: 4401-03-02-0-05
Durchmesser der Anschlüsse A, B, P, T: Ø = 7,5 mm
Dichtungen: 4 OR 108



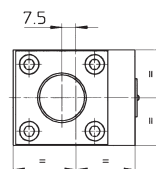
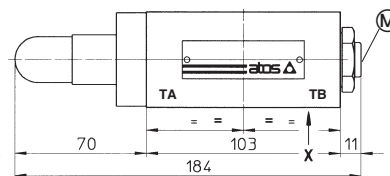
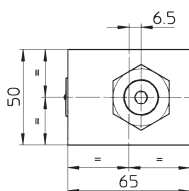
Einstellungsvorrichtung für Optionen /VF und /VS



Gewicht: 2 kg

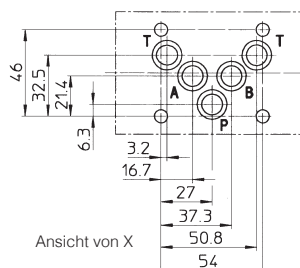
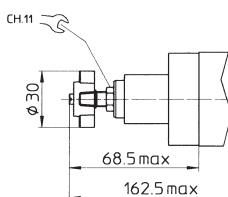
Befestigungsschrauben: 4 Inbusschrauben M5. Die Länge ist von der Anzahl und vom Typ der zugeordneten modularen Elemente abhängig.

KS-011



Ⓜ = Anschluss Druckanzeige = G 1/4"

Einstellungsvorrichtung für Option /V



ISO 4401: 2005
Anschlussbild: 4401-05-04-0-05
Durchmesser der Anschlüsse A, B, P, T: Ø = 11,2 mm
Dichtungen: 5 OR 2050

Gewicht: 3 kg

Befestigungsschrauben: 4 Inbusschrauben M6. Die Länge ist von der Anzahl und vom Typ der zugeordneten modularen Elemente abhängig.