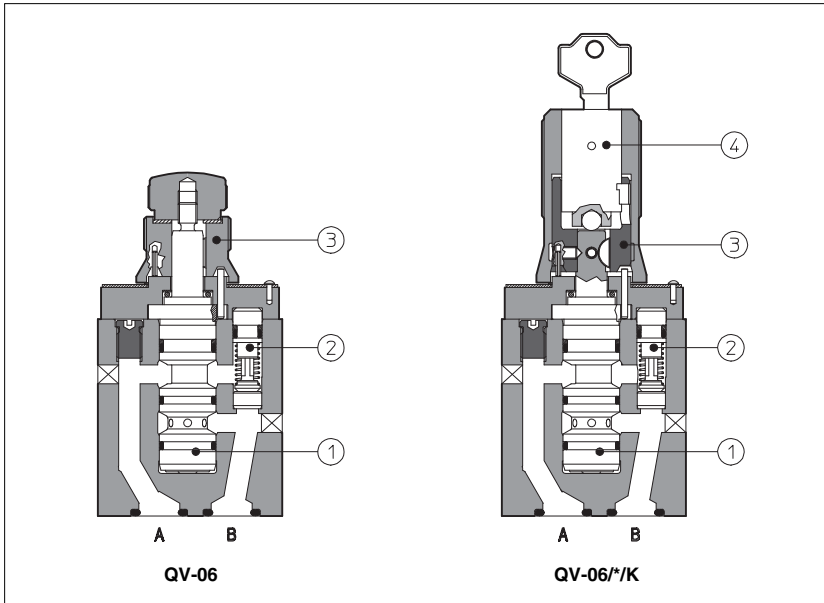


Valvola di controllo portata tipo QV-06

compensate in pressione, a due vie, ISO 4401 dimensione 06



Le valvole **QV** sono valvole di controllo portata con compensatore di pressione ①: la portata regolata è indipendente dalle variazioni di pressione.

Vengono solitamente fornite con valvola di ritegno integrata ② per permettere la portata libera nella direzione opposta.

La portata viene regolata ruotando la manopola graduata a regolazione micrometrica ③. La rotazione in senso orario aumenta la regolazione della portata. Su richiesta sono disponibili anche versioni opzionali con chiusura a chiave ④ sulla manopola di regolazione.

ISO 4401 dimensione 06.

Portata fino a 1,5; 6; 11; 16; 24 l/min
Pressione fino a 250 bar.

Valvole costruite per il funzionamento in sistemi idraulici con olio minerale o fluidi sintetici avente simili caratteristiche lubrificanti.

1 CODICE DI IDENTIFICAZIONE

QV	-	06	/	6	/	K	**	/	*
Valvola di controllo portata compensata in pressione								Numero di serie	
Dimensione: 06								Materiale guarnizioni, vedere sez. 4:	
Portata massima regolabile:								- = NBR	
1 = 1,5 l/min	11 = 11 l/min							PE = FKM	
6 = 6 l/min	16 = 16 l/min							BT = HNBR	
								Opzioni:	
								K = con chiusura a chiave per la manopola di regolazione	
								V = senza ritegno di by-pass	

2 CARATTERISTICHE IDRAULICHE

Simboli idraulici						
		con valvola di ritegno (standard)		Senza valvola di ritegno (opzione V)		
Codice valvola		QV-06/1	QV-06/6	QV-06/11	QV-06/16	QV-06/24
Portata massima regolata [l/min]		1,5	6	11	16	24
Portata minima regolata [cm ³ /min]		50				
Portata max B→A attraverso ritegno [l/min]		24				
Δp di regolazione [bar]		3	3	5	6,5	8
Portata massima alla bocca A [l/min]		24				
Pressione massima [bar]		250				

3 CARATTERISTICHE PRINCIPALI, GUARNIZIONI E FLUIDI - per gli altri fluidi non compresi nella tabella seguente, consultare il nostro ufficio tecnico

Posizione di installazione	Qualsiasi posizione		
Temperatura ambiente	Standard = -30°C ÷ +70°C opzione /PE = -20°C ÷ +70°C opzione /BT = -40°C ÷ +70°C		
Guarnizioni, temperatura del fluido consigliata	Guarnizioni NBR (standard) = -20°C ÷ +60°C, con fluidi idraulici HFC = -20°C ÷ +50°C Guarnizioni FKM (opzione /PE) = -20°C ÷ +80°C Guarnizioni HNBR (opzione /BT) = -40°C ÷ +60°C, con fluidi idraulici HFC = -40°C ÷ +50°C		
Viscosità raccomandata	15 ÷ 100 mm ² /s - limiti max ammessi 2,8 ÷ 500 mm ² /s		
Classe di contaminazione del fluido	ISO 4406 classe 21/19/16 NAS 1638 classe 10 ottenibile con filtri in linea da 25 μm (β ₁₀ ≥ 75 raccomandato)		
Fluido idraulico	Tipo di guarnizioni adatte	Classificazione	Rif. Standard
Oli minerali	NBR, FKM, HNBR	HL, HLP, HLPD, HVLP, HVLPD	DIN 51524
Ininfiammabile senza acqua	FKM	HF DU, HF DR	ISO 12922
Ininfiammabile con acqua	NBR, HNBR	HFC	

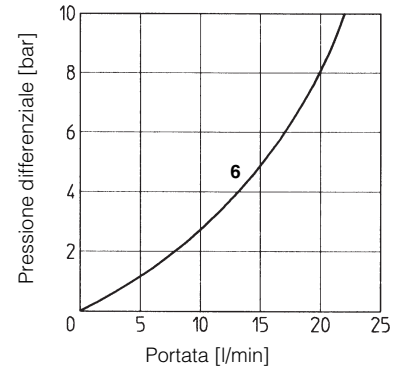
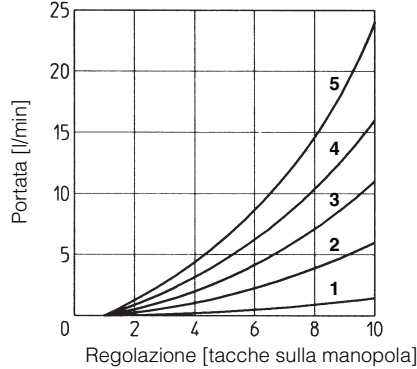
4 DIAGRAMMI con olio minerale ISO VG 46 a 50°C

4.1 Diagrammi di regolazione

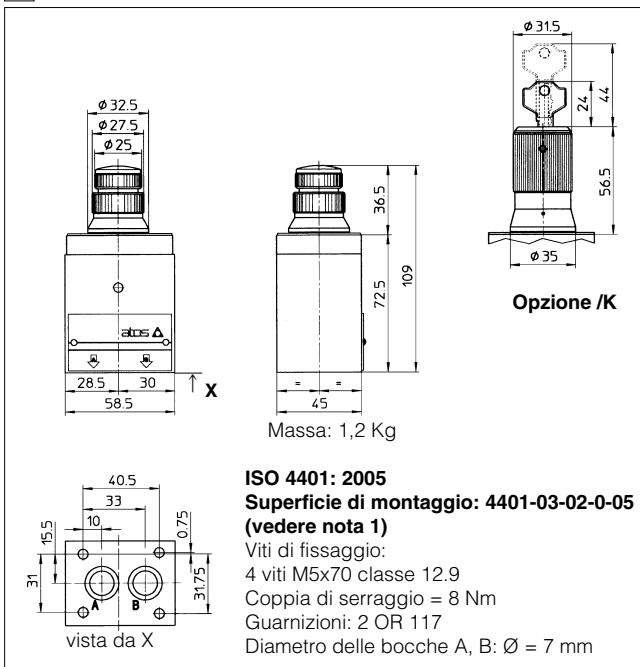
- 1 = QV-06/1
- 2 = QV-06/6
- 3 = QV-06/11
- 4 = QV-06/16
- 5 = QV-06/24

4.2 Diagramma Q/Δp per flusso libero B→A attraverso la valvola di ritegno

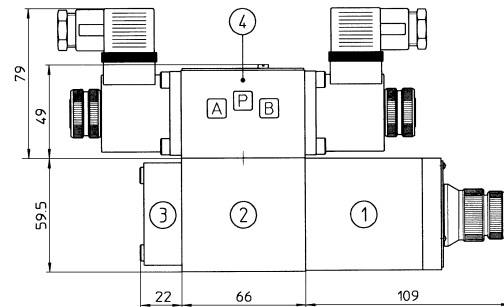
- 6 = QV-06/*



5 DIMENSIONI [mm]



INSTALLAZIONE CON COMPOSIZIONE MODULARE
vedere sezione 6

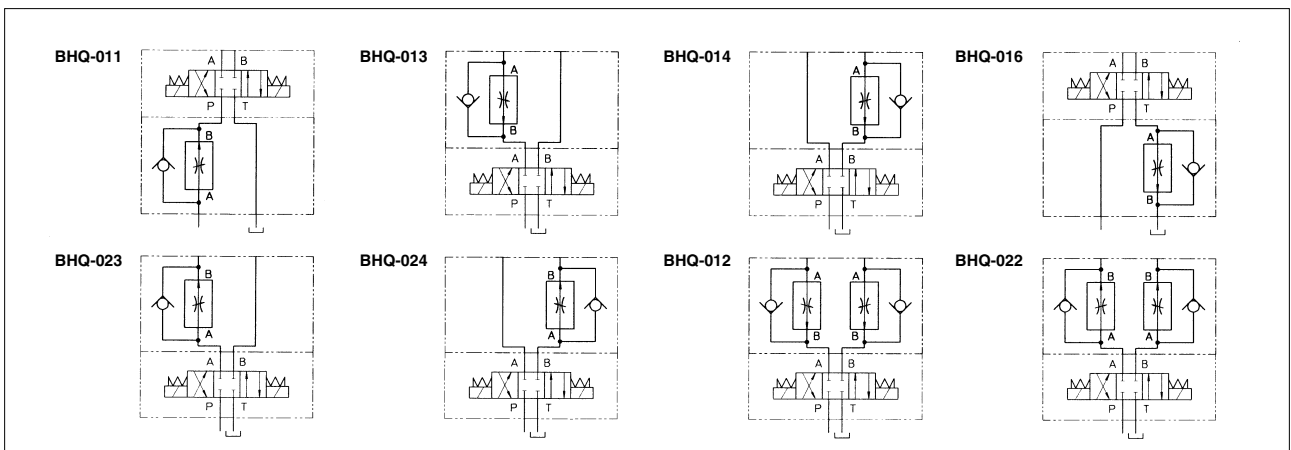


- ① = Valvola di controllo portata tipo QV-06
La valvola è montata:
 - sul lato della bocca A per BHQ-011, BHQ-013, BHQ-016 e BHQ-023
 - sul lato della bocca B per BHQ-014 e BHQ-024
 - su entrambi i lati per BHQ-012 e BHQ-022
- ② = Piastre modulari di tipo BHQ, vedere sezione 6
- ③ = Elemento di chiusura. Questo elemento può trovarsi sul lato della bocca A o sul lato della bocca B, in funzione dei modelli. Non è presente su BHQ-011, BHQ-016, BHQ-012 e BHQ-022
- ④ = Valvole direzionali di tipo DH* (ISO 4401 dimensione 06)

nota 1: l'interfaccia della piastra di montaggio deve essere fornita solamente delle bocche A e B.
La valvola non può essere installata su piastre con interfaccia ISO 4401-AB-03 con bocche P e T.

6 PIASTRE MODULARI DI TIPO BHQ

Le piastre modulari di tipo BHQ permettono il montaggio modulare valvole di tipo QV-06 con altri componenti aventi superficie di montaggio ISO 4401 dimensione 06. Vedere di seguito per il codice di identificazione e gli schemi funzionali; vedere sezione 5 per le dimensioni di installazione ed esempio di assemblaggio.



Disponibile anche la versione per esteri fosforici (aggiungere /PE alla fine del codice di identificazione).

Le piastre di tipo BHQ vengono fornite con 4 viti di fissaggio M5x60 (8 per BHQ-012 e BHQ-022) per fissare uno (o due) QV-06 che vengono forniti senza viti di fissaggio.

7 PIASTRE MODULARI DI TIPO BA

Valvola	Modello piastra di attacco	Posizione bocche	Bocche A, B, P, T	Ø Lamature A, B, P, T	Massa [Kg]
QV-06	BA-202/Q	Bocche A, B, P, T inferiori;	G 3/8"	-	1,2
	BA-204/Q	Bocche P, T inferiori; Bocche A, B laterali	G 3/8"	25,5	1,2
	BA-302/Q	Bocche A, B, P, T inferiori;	G 1/2"	30	1,8