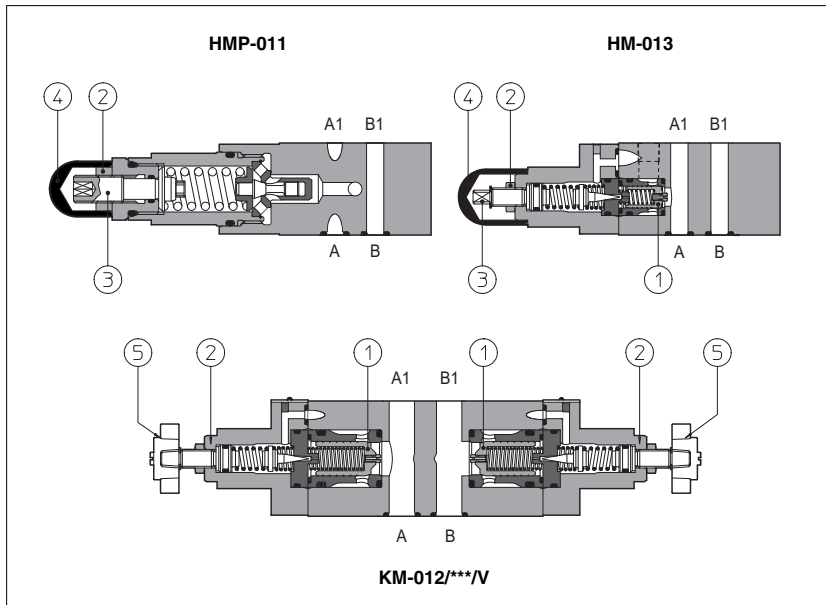


# Valvole modulari di massima tipo HMP, HM, KM

ISO 4401 dimensione 06 e 10



Le valvole **HMP** sono valvole di massima pressione ad azione diretta.  
 Le valvole **HM** e **KM** sono valvole di massima pressione pilotate con otturatore bilanciato ①.

La pressione può essere regolata allentando il dado di bloccaggio ② e ruotando la vite ③ protetta dal cappuccio ④.  
 Su richiesta sono disponibili anche versioni opzionali con volantino di regolazione ⑤ al posto della vite.  
 La rotazione in senso orario aumenta la taratura di pressione.

Dimensione della valvola e portata massima:

**HMP** = dimensione 06,  
 portata massima: 35 l/min

**HM** = dimensione 06,  
 portata massima: 60 l/min

**KM** = dimensione 10,  
 portata massima: 120 l/min

Superficie di montaggio: **ISO 4401 dim. 06, 10**  
 Pressione massima: fino a **350 bar**

## 1 CODICE DI IDENTIFICAZIONE

<b>HM</b>
Valvola di massima pressione modulare, dimensione:
<b>HMP</b> = 06
<b>HM</b> = 06
<b>KM</b> = 10

Configurazione, vedere sezione 2

- 011** = singola bocca P, scarico in T
- 012** = doppia bocca A e B, scarico in T
- 013** = singola bocca A, scarico in T
- 014** = singola bocca B, scarico in T
- 015** = doppia bocca A e B, con scarichi incrociati

- **011** / **210** / **V**

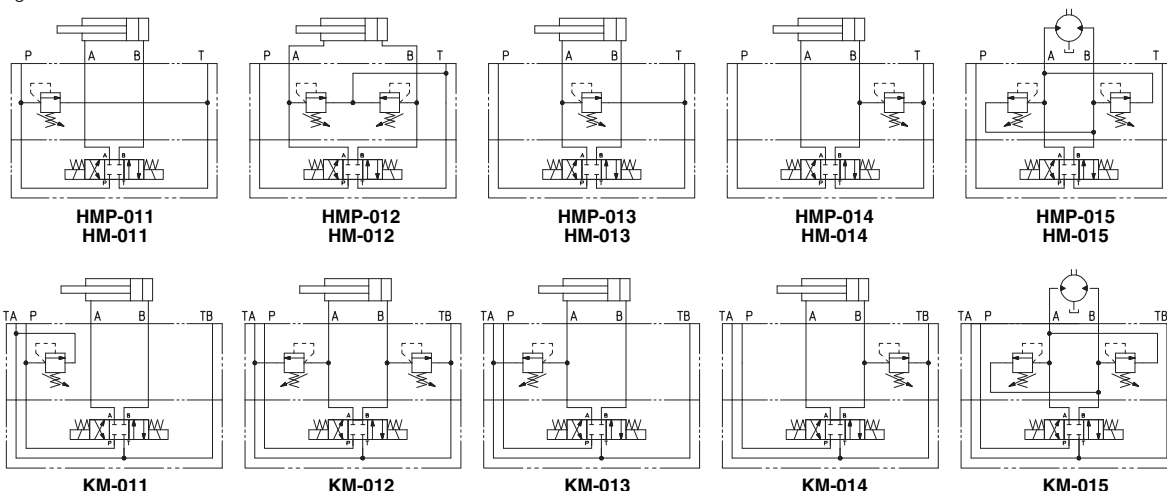
<b>**</b>	<b>*</b>
Numero di serie	Materiale guarnizioni, vedere sezione 3: - = NBR <b>PE</b> = FKM <b>BT</b> = HNBR

- Opzioni:  
**V** = con volantino di regolazione al posto della vite protetta da cappuccio  
 Solo per HMP:  
**R** = trafilamento ridotto per applicazioni speciali  
**VF** = manopola di regolazione  
**VS** = manopola di regolazione con bloccaggio di sicurezza

Campo di regolazione pressione <b>HMP:</b>		<b>HM e KM:</b>	
<b>50</b> = 2÷50 bar	<b>100</b> = 3÷100 bar	<b>50</b> = 4÷50 bar	<b>100</b> = 5÷100 bar
<b>210</b> = 10÷210 bar	<b>350</b> = 15÷350 bar	<b>210</b> = 5÷210 bar	<b>350</b> = 5÷350 bar

## 2 CARATTERISTICHE IDRAULICHE

Configurazione idraulica

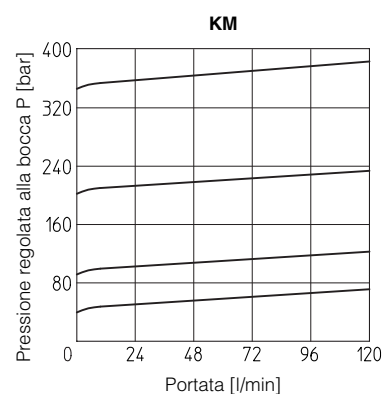
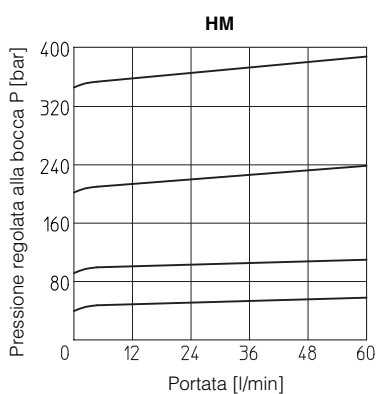
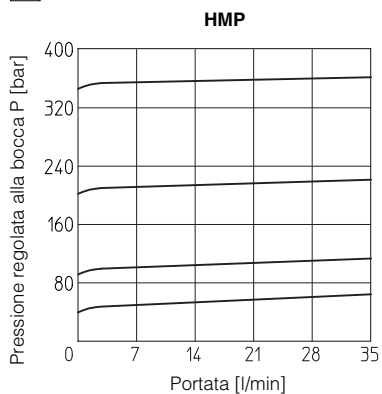


Modello valvola		<b>HMP</b>	<b>HM</b>	<b>KM</b>
Portata massima [l/min]		35	60	120
Campo di regolazione [bar]		2-50; 3-100; 10-210; 15-350		4-50; 5-100; 5-210; 5-350

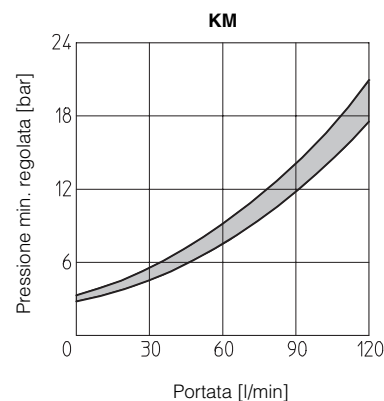
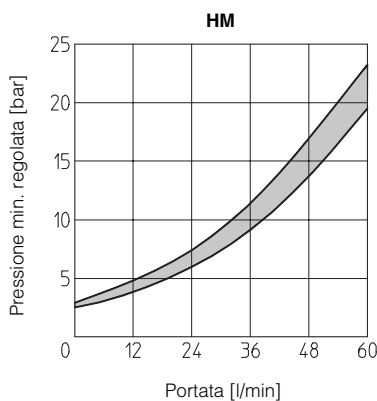
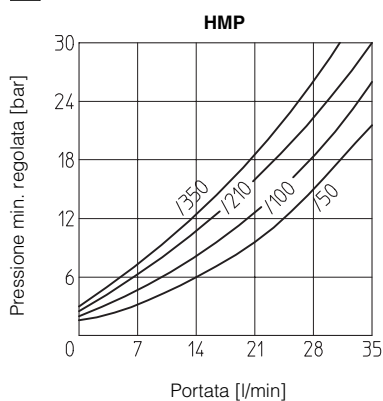
**3 CARATTERISTICHE PRINCIPALI, GUARNIZIONI E FLUIDI IDRAULICI** - per gli altri fluidi non compresi nella tabella seguente, consultare il nostro ufficio tecnico

Posizione di installazione	Qualsiasi posizione		
Finitura superficie di montaggio	Indice di rugosità Ra 0,4 - rapporto di planarità 0,01/100 (ISO 1101)		
Valori MTTFd secondo EN ISO 13849	150 anni, per ulteriori dettagli, vedere tabella tecnica P007		
Temperatura ambiente	Esecuzione standard = -30°C ÷ +70°C Opzione /PE = -20°C ÷ +70°C Opzione /BT = -40°C ÷ +70°C		
Guarnizioni, temperatura del fluido consigliata	Guarnizioni NBR (standard) = -20°C ÷ +60°C, con fluidi idraulici HFC = -20°C ÷ +50°C Guarnizioni FKM (opzione /PE) = -20°C ÷ +80°C Guarnizioni HNBR (opzioni /BT) = -40°C ÷ +60°C, con fluidi idraulici HFC = -40°C ÷ +50°C		
Viscosità raccomandata	15 ÷ 100 mm <sup>2</sup> /s - limiti max ammessi 2,8 ÷ 500 mm <sup>2</sup> /s		
Classe di contaminazione del fluido	ISO 4406 classe 21/19/16 NAS 1638 classe 10 ottenibile con filtri in linea da 25 µm (β <sub>10</sub> ≥ 75 raccomandato)		
<b>Fluido idraulico</b>	<b>Tipo di guarnizioni adatte</b>	<b>Classificazione</b>	<b>Rif. Standard</b>
Oli minerali	NBR, FKM, HNBR	HL, HLP, HLPD, HVLP, HVLPD	DIN 51524
Ininfiammabile senza acqua	FKM	HFDU, HFDR	ISO 12922
Ininfiammabile con acqua	NBR, HNBR	HFC	

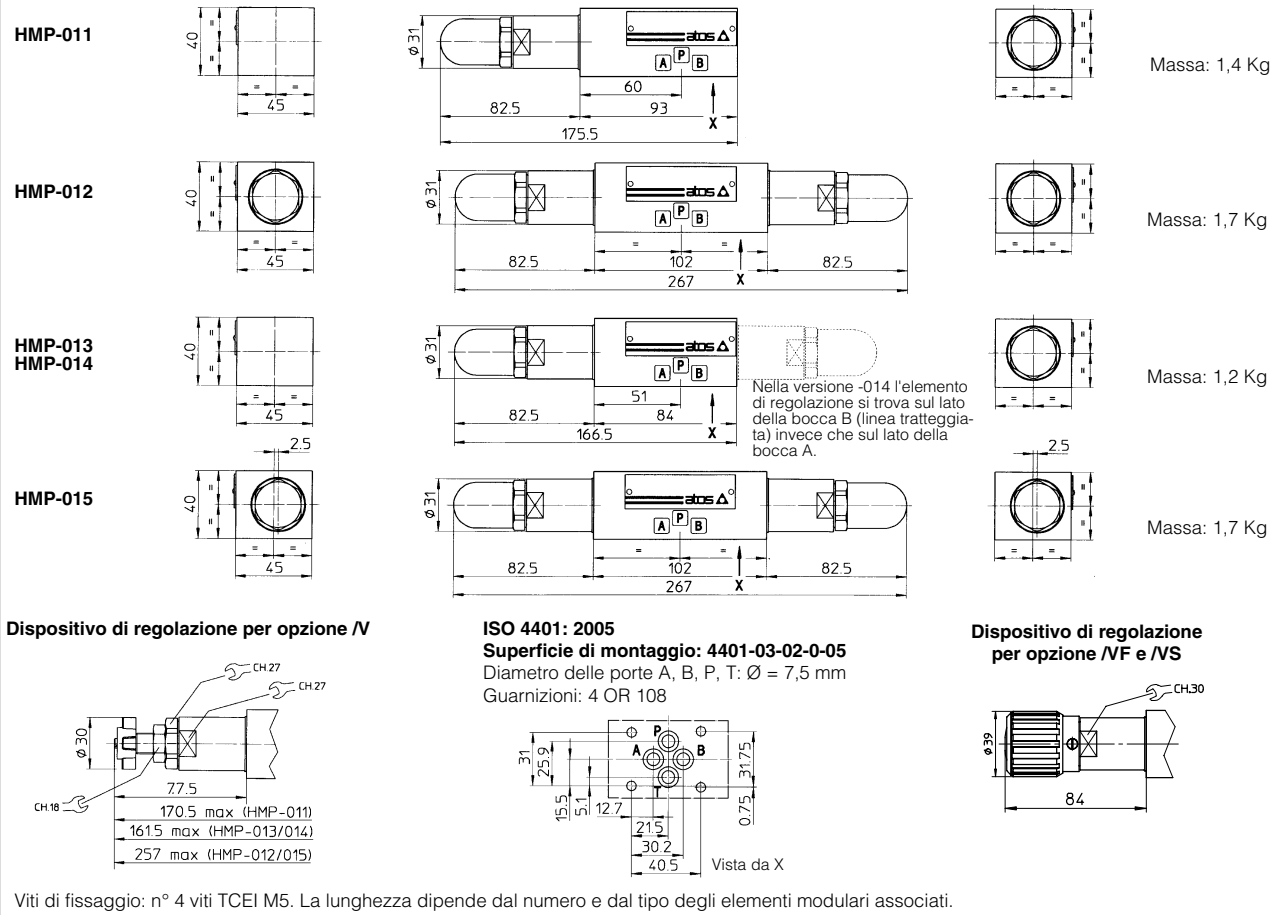
**4 DIAGRAMMI PRESSIONE REGOLATA/PORTATA** (con olio minerale ISO VG 46 a 50 °C)



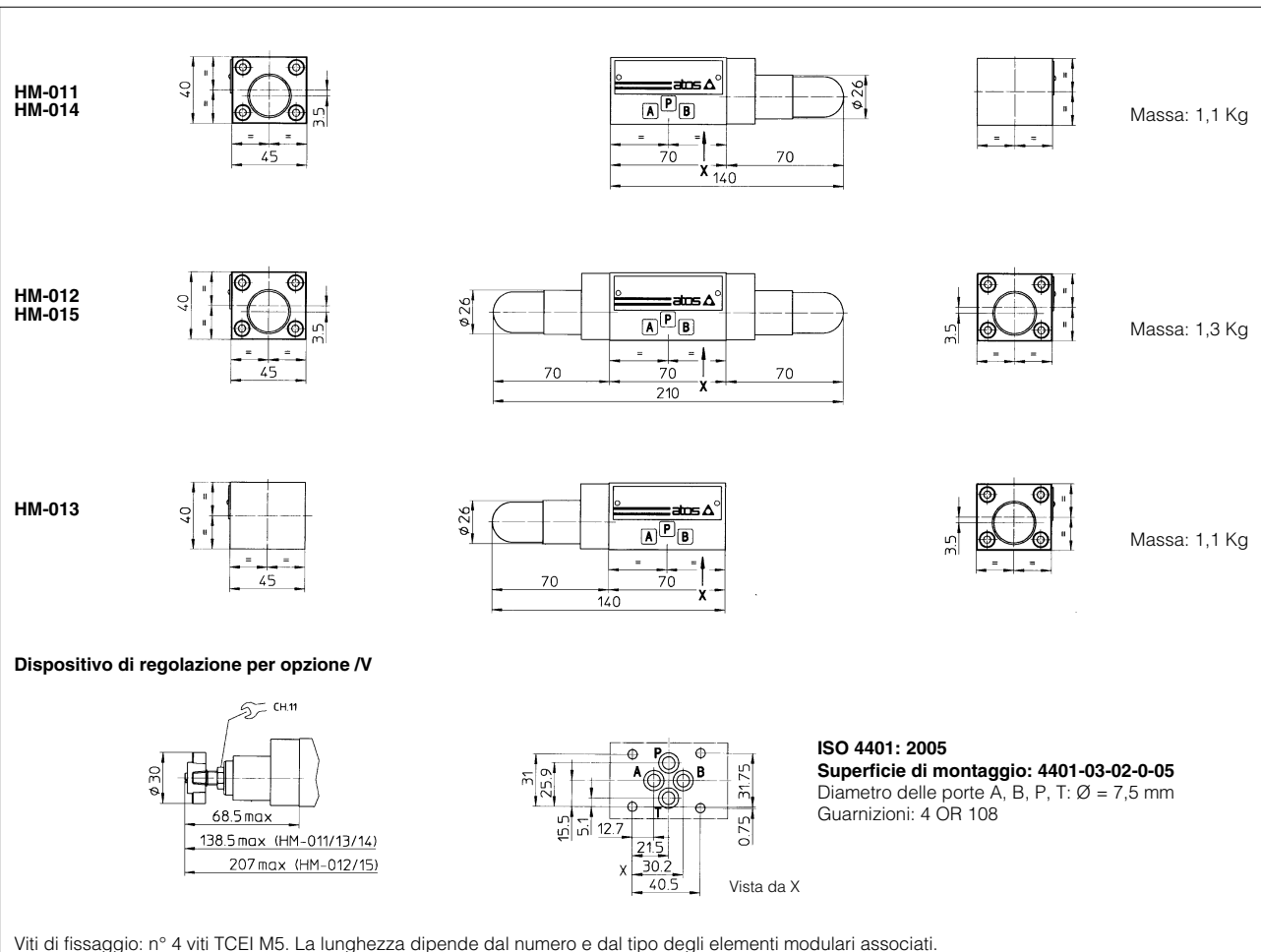
**5 DIAGRAMMI PRESSIONE MINIMA/PORTATA** (con viscosità del fluido di 25 mm<sup>2</sup>/s a 40°C)



**6** DIMENSIONI DELLE VALVOLE HMP [mm]

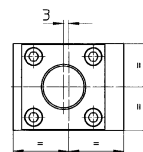
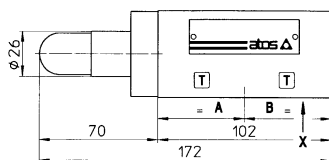
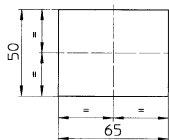


**7** DIMENSIONI DELLE VALVOLE HM [mm]



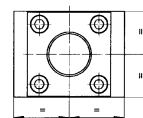
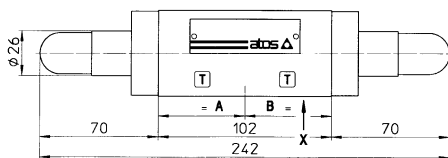
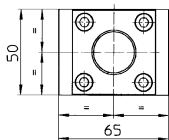
8 DIMENSIONI DELLE VALVOLE KM [mm]

KM-011



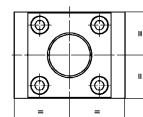
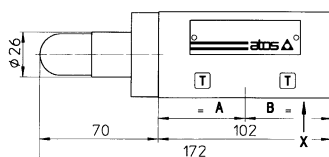
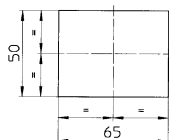
Massa: 2,5 Kg

KM-012



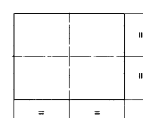
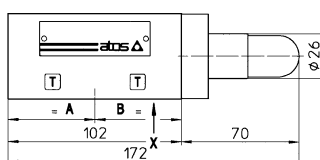
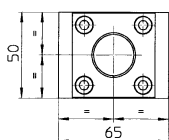
Massa: 2,8 Kg

KM-013



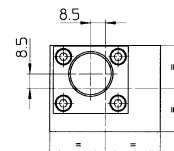
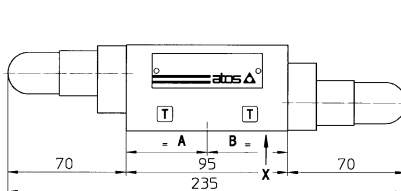
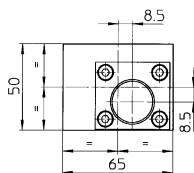
Massa: 2,5 Kg

KM-014



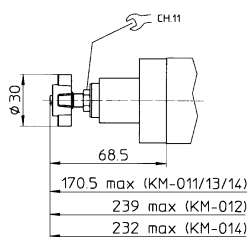
Massa: 2,5 Kg

KM-015

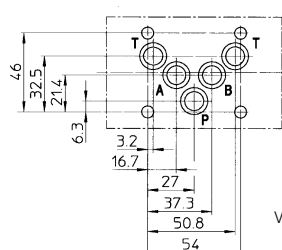


Massa: 2,5 Kg

Dispositivo di regolazione per opzione /V



170,5 max (KM-011/13/14)  
239 max (KM-012)  
232 max (KM-014)



Vista da X

ISO 4401: 2005

Superficie di montaggio: 4401-05-04-0-05

Diametro delle porte A, B, P, T:  $\varnothing = 11,2$  mm

Guarnizioni: 5 OR 2050

Viti di fissaggio: n° 4 viti TCEI M6. La lunghezza dipende dal numero e dal tipo degli elementi modulari associati.