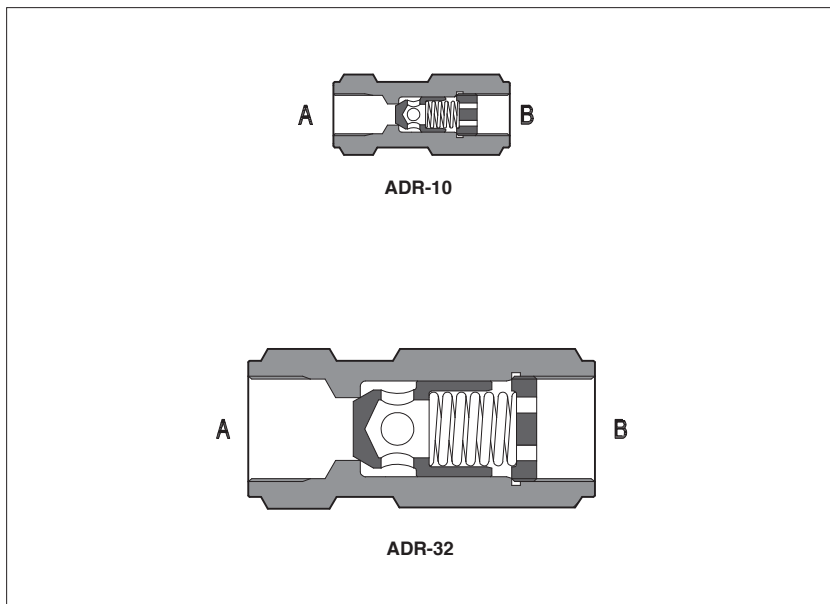


Válvulas antirretorno tipo ADR

montaje en línea - puertos roscados de G 1/4" a G 1 1/4"



Las ADR son válvulas antirretorno de accionamiento directo para montaje en línea disponibles con puerto de 1/4" a 1 1/4" GAS.

Cartucho diseñado para funcionar en sistemas hidráulicos con aceite mineral hidráulico o fluido sintético de características lubricantes similares.

Caudal hasta **500 l/min**
Presión hasta **400 bar**

1 CÓDIGO DE MODELO

ADR	-	10	/	4	/	**	/	**
Montaje en línea de la válvula antirretorno						Número de serie		Temperatura del fluido: - = -20 °C ÷ +80 °C BT = -40 °C ÷ +80 °C
Tamaño/conexiones roscadas:				Presión de apertura:				
06 = G 1/4"				- = 0,5 bar				
10 = G 3/8"				/2 = 2 bar				
15 = G 1/2"				/4 = 4 bar				
20 = G 3/4"				/8 = 8 bar				
25 = G 1"								
32 = G 1 1/4"								

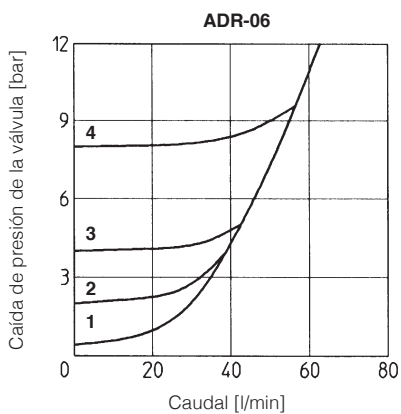
2 CARACTERÍSTICAS HIDRÁULICAS

Símbolo hidráulico						
Modelo de válvula	ADR-06	ADR-10	ADR-15	ADR-20	ADR-25	ADR-32
Caudal máx. recomendado [l/min]	40	80	150	300	360	500
Presión máx. [bar]	400			350		

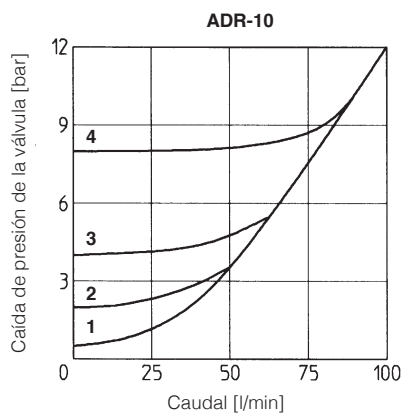
3 CARACTERÍSTICAS PRINCIPALES, JUNTAS Y FLUIDOS - para otros fluidos no incluidos en la tabla siguiente, consulte con nuestra oficina técnica

Posición de montaje	Cualquier posición
Conformidad	Directiva RoHS 2011/65/UE según última actualización 2015/863/UE Reglamento REACH (CE) n° 1907/2006
Fluido	Aceite hidráulico según DIN 51524 ... 535;
Temperatura del fluido	Versión estándar = -20 °C ÷ +80 °C Opción BT = -40 °C ÷ +80 °C
Viscosidad recomendada	15 ÷ 100 mm ² /s - rango máx. permitido 2,8 ÷ 500 mm ² /s
Nivel contaminación máx. fluido	ISO4406 clase 20/18/15 NAS1638 clase 9, ver también la sección de los filtros en www.atos.com o el catálogo KTF
Dirección del flujo	Como se muestra en el símbolo en la sección 2
Caudal nominal	Ver diagramas Q/Δp en la sección 4

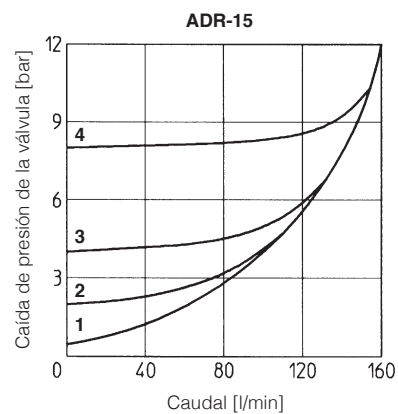
4 DIAGRAMAS DE CAUDAL EN FUNCIÓN DE LA CAÍDA DE PRESIÓN Basados en aceite mineral ISO VG 46 a 50 °C



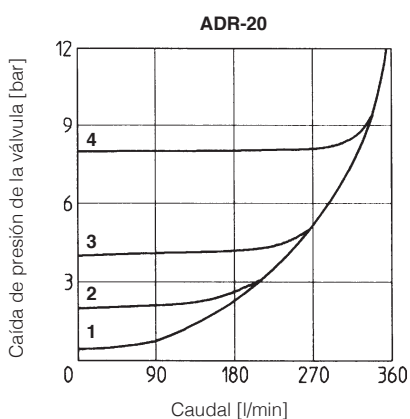
- 1 = ADR-06
- 2 = ADR-06/2
- 3 = ADR-06/4
- 4 = ADR-06/8



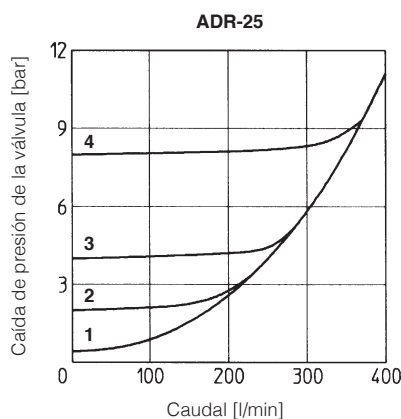
- 1 = ADR-10
- 2 = ADR-10/2
- 3 = ADR-10/4
- 4 = ADR-10/8



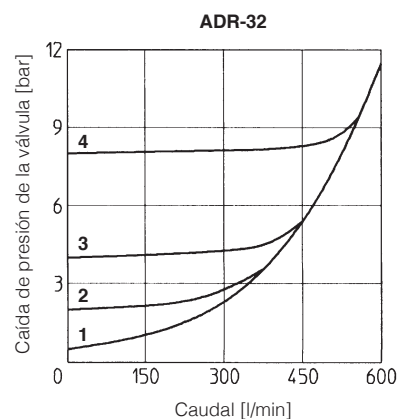
- 1 = ADR-15
- 2 = ADR-15/2
- 3 = ADR-15/4
- 4 = ADR-15/8



- 1 = ADR-20
- 2 = ADR-20/2
- 3 = ADR-20/4
- 4 = ADR-20/8

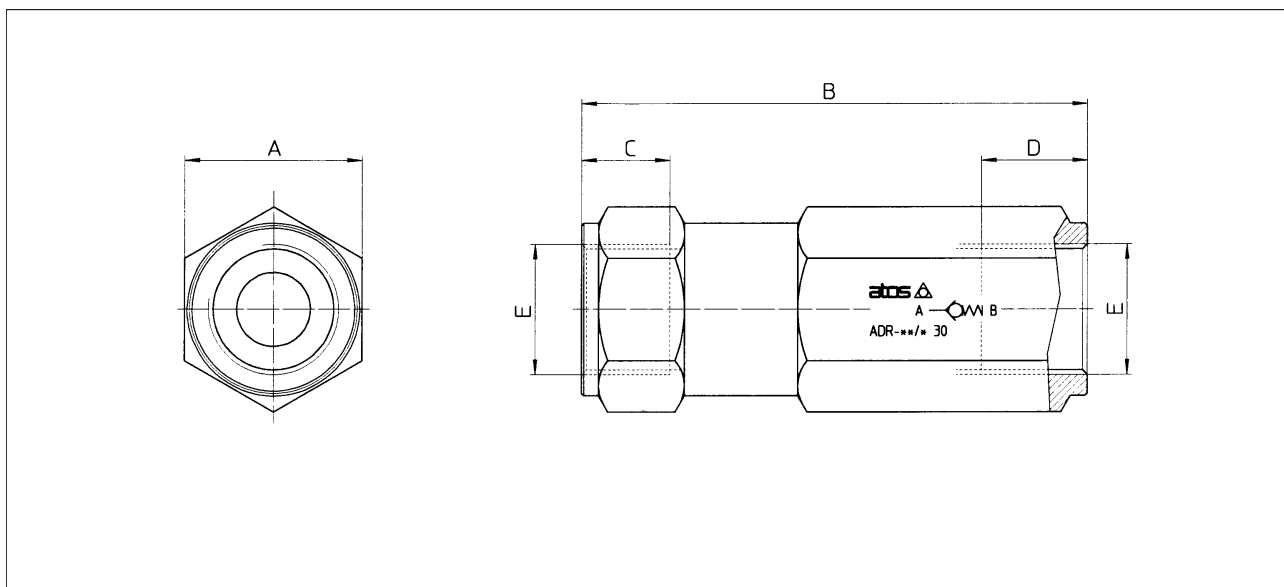


- 1 = ADR-25
- 2 = ADR-25/2
- 3 = ADR-25/4
- 4 = ADR-25/8



- 1 = ADR-32
- 2 = ADR-32/2
- 3 = ADR-32/4
- 4 = ADR-32/8

5 DIMENSIONES [mm]



Modelo	A	B	C	D	E	Masa [kg]
ADR - 06	22	67	12	13	G 1/4"	0,2
ADR - 10	27	70	12	13	G 3/8"	0,4
ADR - 15	32	82,5	14	17	G 1/2"	0,6
ADR - 20	36	102,5	16	21,5	G 3/4"	0,9
ADR - 25	46	120	18	24,5	G 1"	2,1
ADR - 32	55	137,5	20	23	G 1 1/4"	2,5