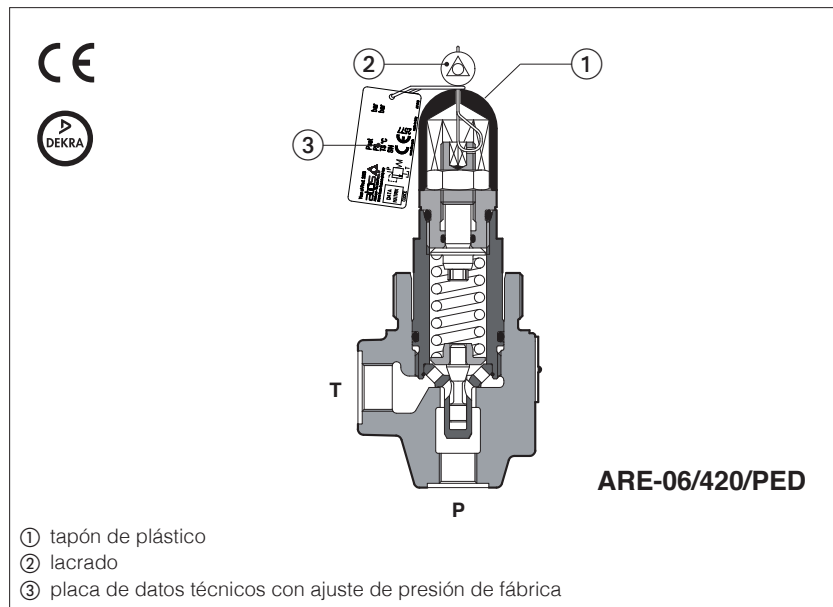


Válvulas de seguridad limitadoras de presión

en línea, directas, conformes con la Directiva PED 2014/68/UE - certificadas por 



ARE /PED

Válvulas de seguridad limitadoras de presión, certificadas por DEKRA en cumplimiento con la directiva sobre los equipos a presión 2014/68/UE (PED).

Se han diseñado para funcionar como componentes de seguridad, para limitar la presión máxima en los sistemas o para proteger partes del circuito hidráulico y acumuladores de una sobrepresión.

Las válvulas están provistas de puertos roscados para su montaje en línea.

Las válvulas se ajustan en fábrica con el valor de presión solicitado por el cliente, ver sección [6](#).

El tornillo de ajuste de presión está protegido con un tapón de plástico con lacrado, para evitar manipulaciones.

ARE-06: Tamaño: **G 3/8"**

Caudal máx.: **60 l/min**
 Presión máx.: **420 bar**

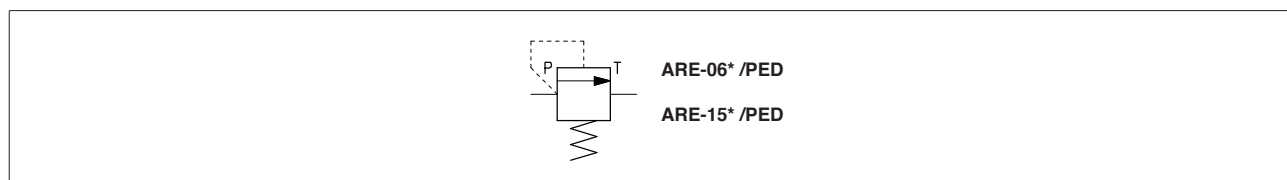
ARE-15: Tamaño: **G 1/2"**

Caudal máx.: **100 l/min**
 Presión máx.: **420 bar**

1 CÓDIGO DE MODELO

ARE	-	06	/	420	/	PED	/	280	/	*	/	*
Válvulas de seguridad limitadoras de presión, en línea								Material de las juntas, ver sección 6 :				
Tamaño: 06 = Puerto P G 3/8" 15 = Puerto P G 1/2"								Número de serie				
Presión máx.: 420 = 420 bar								Ajuste de presión de fábrica (bar): a definir por el cliente paso mín. 1 bar (ejemplo 280 = 280 bar) ajuste de presión mín. 25 bar				
						PED = examen de tipo UE según 2014/68/UE - certificado por DEKRA						

2 SÍMBOLO HIDRÁULICO



3 CARACTERÍSTICAS GENERALES

Posición de montaje	Cualquier posición
Valores MTTFd según EN ISO 13849	150 años, para obtener más información, consultar la tabla técnica P007
Rango de temperatura ambiente	Estándar = -30 °C ÷ +80 °C Opción /PE = -20 °C ÷ +80 °C Opción /BT = -40 °C ÷ +70 °C
Rango de temperatura de almacenamiento	Estándar = -30 °C ÷ +80 °C Opción /PE = -20 °C ÷ +80 °C Opción /BT = -40 °C ÷ +70 °C
Protección superficial	Recubrimiento de zinc con pasivación negra - prueba en niebla salina (EN ISO 9227) > 200 h
Conformidad	Directiva PED 2014/68/UE - certificado de examen de tipo UE (1) Directiva RoHS 2011/65/UE según última actualización 2015/863/UE Reglamento REACH (CE) n° 1907/2006

(1) El certificado de examen de tipo puede descargarse en www.atos.com

4 CARACTERÍSTICAS HIDRÁULICAS

Modelo de válvula	ARE-06	ARE-15
Presión máx. en el puerto P [bar]	420	420
Rango de ajuste de presión de fábrica [bar]	25÷420	25÷420
Presión máx. en el puerto T (1) [bar]	50	50
Caudal máx. (2) [l/min]	60	100

(1) Las válvulas PED deben utilizarse sin contrapresión en línea de T; ver la nota 2 de la sección **(8)**

(2) Para las válvulas PED, ver los diagramas de la sección **(8)**

5 JUNTAS Y FLUIDOS HIDRÁULICOS - para otros fluidos no incluidos en la tabla siguiente, consulte con nuestra oficina técnica

Juntas, temperatura recomendada del fluido	Juntas NBR (estándar) = -20 °C ÷ +80 °C, con fluidos hidráulicos HFC = -20 °C ÷ +50 °C Juntas FKM (opción /PE) = -20 °C ÷ +80 °C Juntas HNBR (opción /BT) = -40 °C ÷ +60 °C, con fluidos hidráulicos HFC = -40 °C ÷ +50 °C		
Viscosidad recomendada	15÷100 mm ² /s - rango máx. permitido 2,8 ÷ 500 mm ² /s		
Nivel contaminación máx. fluido	ISO 4406 clase 20/18/15 NAS 1638 clase 9, ver también sección filtros en www.atos.com o catálogo KTF		
Fluido hidráulico	Tipo de juntas idóneo	Clasificación	Ref. Norma
Aceites minerales	NBR, FKM, HNBR	HL, HLP, HLPD, HVLP, HVLPD	DIN 51524
Resistente al fuego sin agua	FKM	HF DU, HF DR	ISO 12922
Resistente al fuego con agua	NBR, HNBR	HFC	

6 AJUSTE DE PRESIÓN DE FÁBRICA

Las /válvulas PED se ajustan en fábrica con el valor de presión solicitado por el cliente (paso mín.: 1bar). El ajuste de presión de fábrica se realiza con el caudal mostrado en la siguiente tabla. El ajuste de presión de fábrica aparece indicado en la placa de datos de la válvula, ver sección **(7)**

MODELO DE VÁLVULA	CAUDAL PARA EL AJUSTE DE LA PRESIÓN DE FÁBRICA (l/min)
ARE-06	2
ARE-15	2

 La manipulación del lacrado anula la certificación

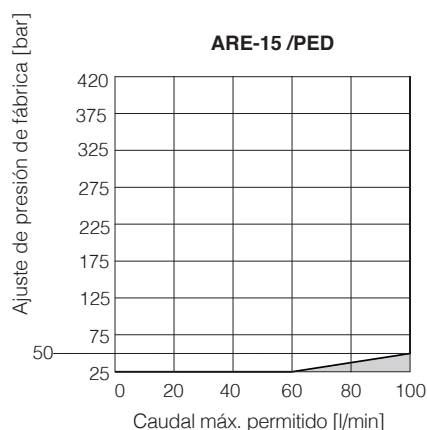
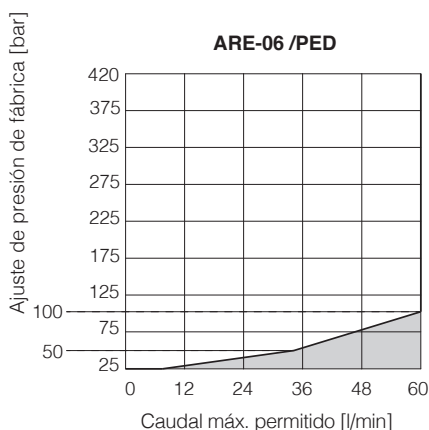
7 MARCADO PLACA DE DATOS

Código de válvula


ARE-15/420/PED/190 ** /BT			Ajuste de presión de fábrica
Year of Prod. 2023	Pset 190 bar		Presión de rotura
atos Atos spa - Via alle Piave, 67 21018 Sesto Calende (VA) Italy	PS 470 bar		Fluido mín. ÷ máx. o rango temperatura ambiente
DATA MATRIX	TS °C -40 +70		
COOICE	SN *****		Número de referencia del organismo notificado
	CE 2571		
	www atos.com	made in Italy	AT-043

Nota: Los valores **TS** se refieren a las temperaturas extremas, independientemente del fluido o del ambiente

8 RANGO DE TRABAJO PERMITIDO (con aceite mineral ISO VG 46 a 50 °C)



Notas:

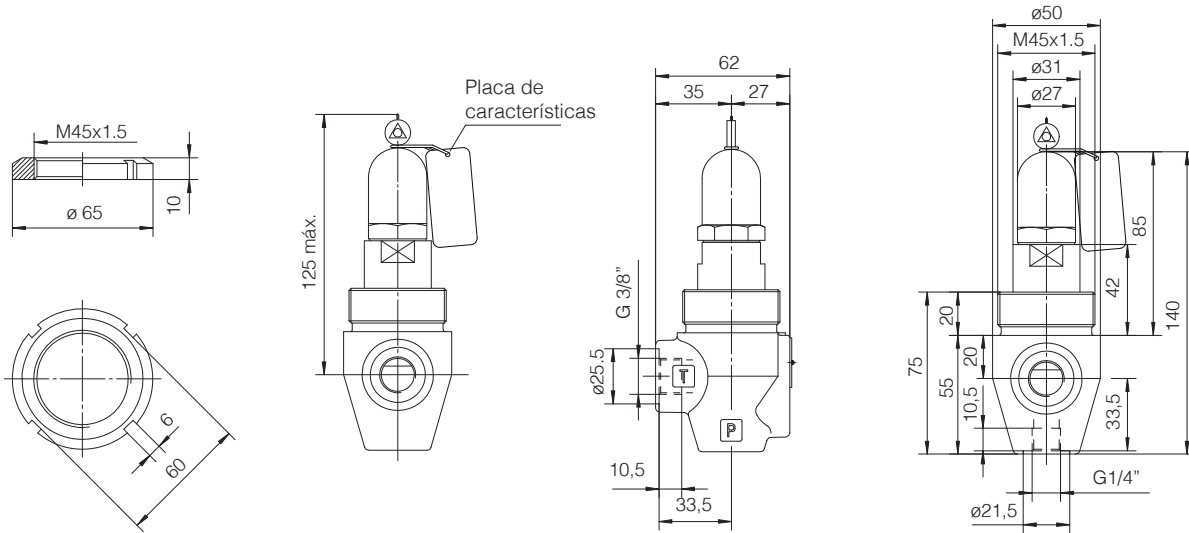
- Las válvulas pueden funcionar solamente en el área blanca de los diagramas anteriores.
Los valores máximos de caudal permitidos dentro del área blanca son aquellos para los que el aumento de presión no supera en **+10 % el ajuste de presión de fábrica**.
Los valores de presión / caudal, situados en las áreas grises, no pueden alcanzarse.
 Antes de pedir la válvula, comprobar que el caudal máximo permitido para el ajuste de presión solicitado sea mayor que el caudal máximo del sistema o del acumulador que se va a proteger.
- El rango de trabajo en los diagramas de antes es válido sin contrapresión en línea de T.
El ajuste de presión de fábrica aumenta cuando existe contrapresión para la válvula en línea de T.
Por regla general, las válvulas PED se han de utilizar sin contrapresión en línea de T.
En caso de contrapresión en la línea T, el caudal máximo permitido se ha de disminuir respecto de los valores contenidos en el diagrama, para no superar el límite de +10 % del ajuste de presión de fábrica. Ponerse en contacto con la oficina técnica de Atos para obtener detalles.

9 DIMENSIONES DE INSTALACIÓN [mm]

ARE-06

P = PUERTO DE ENTRADA G 3/8"
T = PUERTO DE SALIDA G 3/8"
 Anillo de bloqueo para fijar la válvula.
 Código de modelo: SP-6-RE-310030

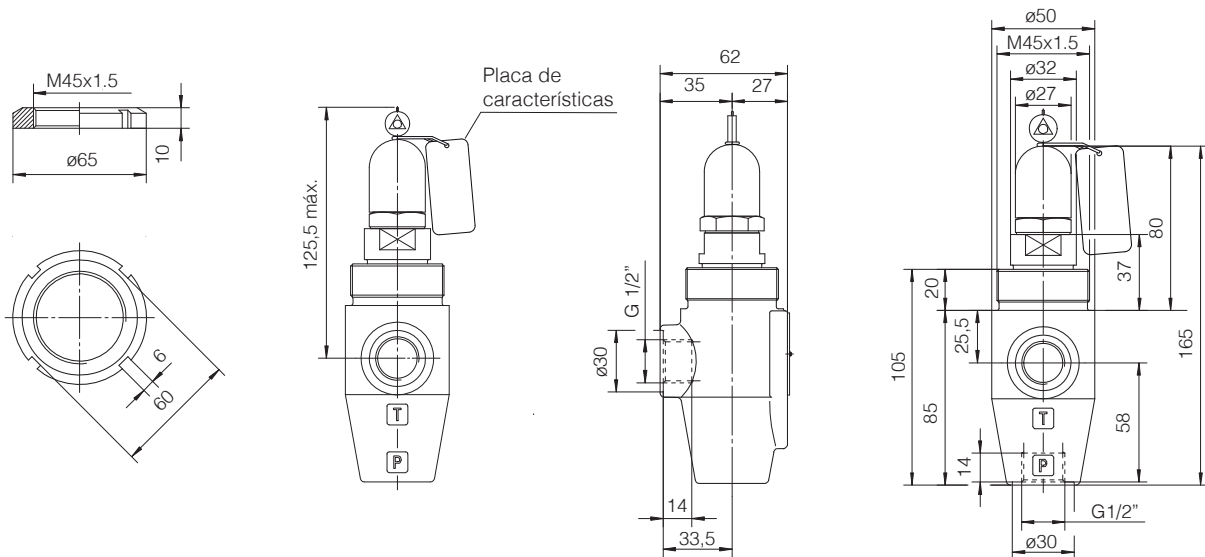
Masa [kg]	
ARE-06	1,0



ARE-15

P = PUERTO DE ENTRADA G 1/2"
T = PUERTO DE SALIDA G 1/2"
 Anillo de bloqueo para fijar la válvula.
 Código de modelo: SP-6-RE-310030

Masa [kg]	
ARE-15	1,3



10 DOCUMENTACIÓN RELACIONADA

CY900 Información operativa y de mantenimiento para válvulas certificadas PED