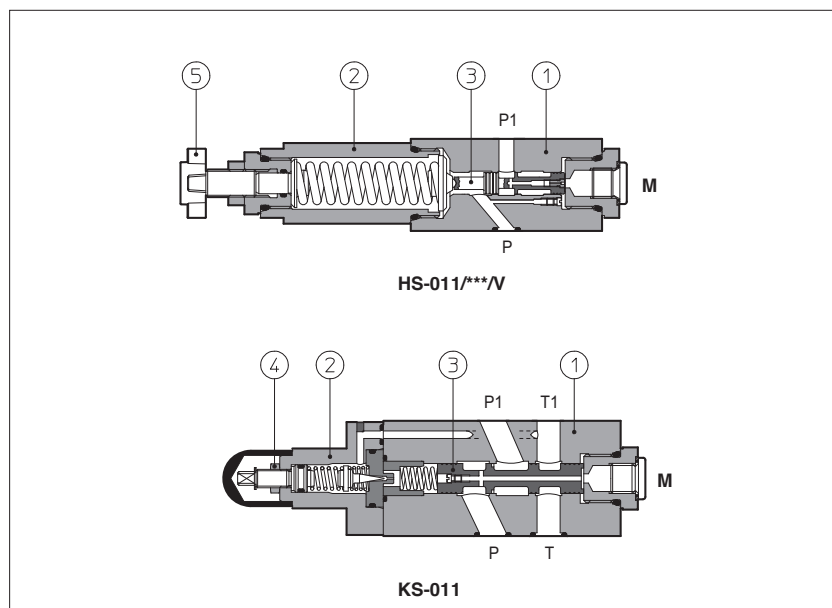


Válvulas de secuencia modular tipo HS-011 y KS-011

tipo de carrete, ISO 4401 tamaño 06 y 10



HS son válvulas de secuencia directa, tipo carrete ③.

KS son válvulas de secuencia ① ② pilotadas, tipo de carrete ③.

El ajuste de la presión se realiza aflojando la contratuerca ④ y girando el tornillo de ajuste en el modelo normal.

Las versiones opcionales con volante ⑤ están disponibles bajo pedido.

La rotación en sentido horario aumenta la presión.

Tamaño de la válvula y caudal máx.:

HS = tamaño 06, caudal hasta 40 l/min

KS = tamaño 10, caudal hasta 80 l/min

Superficie de montaje: **ISO 4401 tamaño 06, 10**

Presión máx.: **350 bar (HS)**
315 bar (KS)

1 CÓDIGO DE MODELO

HS	-	011	/	210	/	V	/	**	/	*
Válvula de secuencia modular, tamaño: HS = 06 KS = 10										Material de las juntas, ver sección ③: - = NBR PE = FKM BT = HNBR
Configuración, ver sección ② 011 = individual, accionamiento en el puerto P, drenaje en el puerto T										Número de serie
Rango de presión: para HS: 32 = 3 - 32 bar 100 = 20 - 100 bar 210 = 50 - 210 bar		para KS: 100 = 7 - 100 bar 210 = 8 - 210 bar								Opciones: V = ajuste mediante volante en lugar de un tornillo protegido por tapón Solo para HS: VF = pomo de regulación VS = pomo de regulación con bloqueo de seguridad

2 CARACTERÍSTICAS HIDRÁULICAS

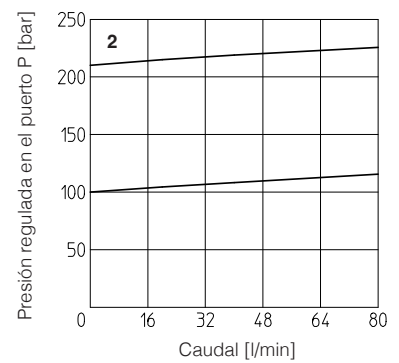
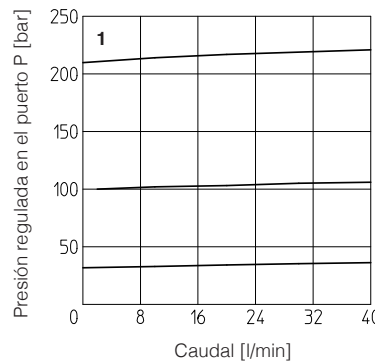
Modelo de válvula	HS-011/32	HS-011/100	HS-011/210	KS-011/100	KS-011/210
Caudal máx. [l/min]		40		80	
Drenaje máx. [cm ³ /min]		50		50	
Rango de presión [bar]	3 - 32	20 - 100	50 - 210	7 - 100	8 - 210
Presión máx. de entrada [bar]		350		315	
Presión máx. en el puerto T [bar]		160		160	

3 CARACTERÍSTICAS PRINCIPALES JUNTAS Y FLUIDOS HIDRÁULICOS - para otros fluidos no incluidos en la tabla siguiente, consulte con nuestra oficina técnica

Posición / ubicación de montaje	Cualquier posición		
Acabado de la superficie de la subplaca	Índice de rugosidad Ra 0,4 - relación de planicidad 0,01/100 (ISO 1101)		
Conformidad	Directiva RoHS 2011/65/UE según última actualización 2015/863/UE Reglamento REACH (CE) n.º 1907/2006		
Temperatura ambiente	Estándar = -30 °C ÷ +70 °C Opción /PE = -20 °C ÷ +70 °C Opción /BT = -40 °C ÷ +70 °C		
Juntas, temperatura recomendada del fluido	Juntas NBR (estándar) = -20 °C ÷ +60 °C, con fluidos hidráulicos HFC = -20 °C ÷ +50 °C Juntas FKM (opción /PE) = -20 °C ÷ +80 °C Juntas HNBR (opción /BT) = -40 °C ÷ +60 °C, con fluidos hidráulicos HFC = -40 °C ÷ +50 °C		
Viscosidad recomendada	15 ÷ 100 mm ² /s - rango máx. permitido 2,8 ÷ 500 mm ² /s		
Nivel contaminación máx. fluido	ISO4406 clase 20/18/15 NAS1638 clase 9, ver también la sección de los filtros en www.atos.com o el catálogo KTF		
Fluido hidráulico	Tipo de juntas idóneo	Clasificación	Ref. Norma
Aceites minerales	NBR, FKM, HNBR	HL, HLP, HLPD, HVLP, HVLPD	DIN 51524
Resistente al fuego sin agua	FKM	HFDU, HFDR	ISO 12922
Resistente al fuego con agua	NBR, HNBR	HFC	

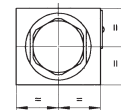
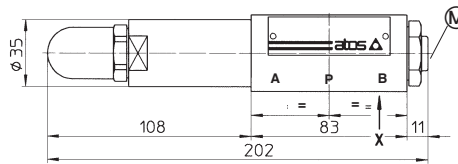
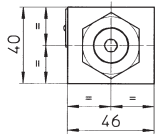
4 DIAGRAMAS DE PRESIÓN REGULADA EN FUNCIÓN DEL CAUDAL basados en aceite mineral ISO VG 46 a 50 °C

1 = HS
2 = KS



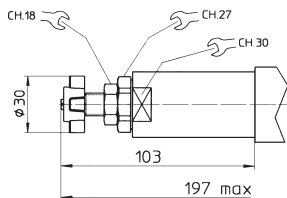
5 DIMENSIONES DE INSTALACIÓN [mm]

HS-011



(M) = Puerto de manómetro = G 1/4"

Dispositivo de ajuste para la opción/V

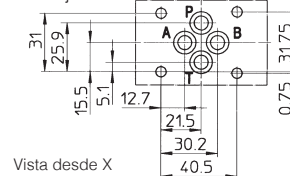


ISO 4401: 2005

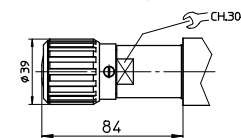
Superficie de montaje: 4401-03-02-0-05

Diámetro de los puertos A, B, P, T: Ø = 7,5 mm

Juntas: 4 juntas tóricas 108



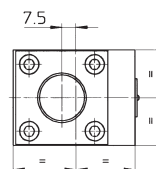
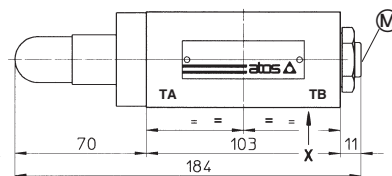
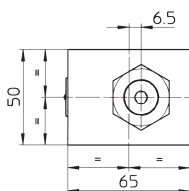
Dispositivo de ajuste para la opción /Vf y /VS



Pernos de sujeción: 4 tornillos de cabeza hueca M5. La longitud depende del número y tipo de elementos modulares asociados.

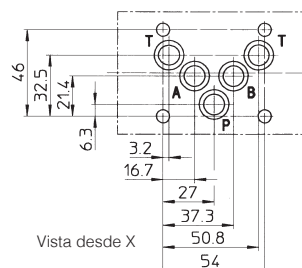
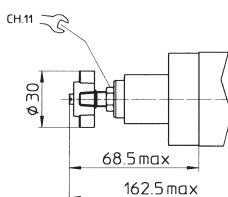
Masa: 2 kg

KS-011



(M) = Puerto de manómetro = G 1/4"

Dispositivo de ajuste para la opción/V



ISO 4401: 2005

Superficie de montaje: 4401-05-04-0-05

Diámetro de los puertos A, B, P, T: Ø = 11,2 mm

Juntas: 5 juntas tóricas 2050

Pernos de sujeción: 4 tornillos de cabeza hueca M6. La longitud depende del número y tipo de elementos modulares asociados.

Masa: 3 kg